

4130



Yleistä

Venttiili on tarkoitettu lämpimän käyttöveden kiertopumpun yhteyteen sulku- ja yksisuuntaventtiiliksi tai käytettäväksi paikoissa, joissa vaaditaan sulku- ja yksisuuntaventtiiliä yhdessä. Pumppuventtiilissä on virtaussuunnassa seuraavat osat: Cu-putken yhdistäjä, sulkuventtiili, koestusruuvi ja yksisuuntaventtiili.

Huom! Venttiili asennetaan pumpun imupuolelle.

Sulkuna on palloventtiili. Yksisuuntaventtiili on jousikuormitteinen lautasventtiili.

Tekniset tiedot

Rakennepaine	1 MPa (10 bar)
Käyttölämpötila	max. +120°C
Raaka-aine	erikoismessinki, sinkinkadonkestävä
Pallon tiivisteet	PTFE
Yksisuuntaventtiili	jousikuormitteinen

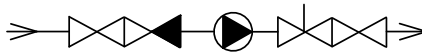
Asennus

Venttiilissä liitäntäpää, Cu-putken liitin/sisäkierre ovat virtaussuunnassa. Veden virtaussuunta on merkitty nuolella runkoon. Venttiili toimii kaikissa asennoissa, mutta se sijoitetaan aina pumpun imupuolelle.

Kytkäsuositus

4130

4110



Huolto

Palloventtiili ei tarvitse huoltoa. Ainoa mahdollinen huoltotoimenpide on karan tiivisteiden ("poksien") kiristäminen. Karan tiivisteiden kiristys:

- Irrota kahva ja kiristä kahvan alla olevaa ruuviholkkia

Muut mahdolliset huoltotoimenpiteet ovat yksisuuntaventtiilin pitävyyden tarkistaminen ja lautasen vaihto.