



Oras

Installation and maintenance guide



Toiminta

Painettaessa käyttökytkintä vesi virtaa säädetyn ajan 4 s (säädetävissä). Käyttökytkimen seuraavaan painallukseen laite reagoi 15 sekunnin kuluttua (Käyttöviive).

Käyttökohteet

Sauna

Jäätymisvaara

On ehdottomasti huolehdittava, että magneettiventtiilin sisälle jäävä vesi ei pääse jäätymään.

Asennus

Asennussuosituksia

- Erillinen virtakytkin ohjausyksikön virransyöttöön.
- Sulkuventtiili (hätäsulku) ohjausyksikön vesiliitäntään.

Ohjauslaatikko

- Irrota ohjauslaatikon kansi.
- Määrittele ohjauslaatikon paikka ja kiinnitä se seinään ruuveilla. Löylyannostelijan ohjausyksikköä ei saa asentaa kuumiin löylytiloihin (max. +40°C).

Putkien liittäminen magneettiventtiiliin

- Asenna tulovesiputki magneettiventtiilin liitosnipaan (1).
- Asenna kiukaalle lähtevä vesiputki magneettiventtiilin liitosnipaan (2).
- Vesiputket on kiinnitettävä seinään tms. niin, etteivät ne aiheuta magneettiventtiilille paino-, vääntymis- tai muuta rasitusta.

Sähköliitännät

- Kytke käyttökytkimen johto (5) ohjauslaatikkoon ja kiristä läpivientikappale.

Lisäkäyttökytkimen asennus

Lisäkäyttökytkin: Oras-nro 600408V (L=5000) ja 600558V (L=1500).

- Poista tulppa ohjausyksiköstä. Poista virtaama-ajan säädin (3) ja pujota lisäkäyttökytkimen liitin ohjauslaatikkoon ja kiristä läpivientikappale. Asenna virtaama-ajan säädin takaisin.

Kytke 24 V jännite ohjauslaatikolle seuraavasti:

- Pujota sähkökaapeli ohjauslaatikolle läpivientikappaleen (7) läpi.
- Irrota liitin (6) esim. kampeamalla pienellä ruuvitaltalla.
- Kytke jännitteettömät sähköjohdot liittimeen.
- Maadoitusjohdinta ei tarvitse kytkeä, vaan se voidaan katkaista.
- Paina liitin johtoineen takaisin vastakappaleeseen.
- Kiristä sähkökaapelin läpivientikappale.

Sähköliitännän saa suorittaa vain sähköalan ammattilainen.

Roskasiivilän puhdistus

Jos vedentulo on ajan myötä heikentynyt, syynä voi olla roskasiivilän likaantuminen. Puhdistuksen voi suorittaa seuraavasti:

- Sulje vedentulo magneettiventtiilille.
- Irrota tulovesiputki magneettiventtiililtä.
- Irrota liitosnipa (1) magneettiventtiilistä ja poista nipan sisällä oleva roskasiivilä (8).
- Puhdista siivilä juoksevan veden alla.
- Kokoa päinvastaisessa järjestyksessä.



Mahdollisia häiriötekijöitä

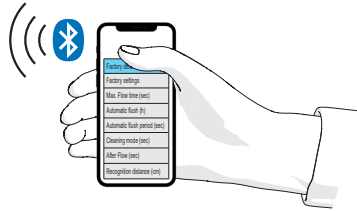
Oire

Virtaama vesiputkesta kiukaalle ajan myöten heikentynyt

Vesiputkesta ei tule vettä kiukaalle

Syy

- Magneettiventtiin roskasiivilä tukossa
- Tarkista vedentulo ohjauslaatikolle
- Sähköhäiriö
- Magneettiventtiili vioittunut



Oras App



apps.oras.com



ORAS Ltd.
Isometsäntie 2, P.O. Box 40
FI-26101 Rauma
Finland

Tel. +358 2 83 161
Fax +358 2 831 6300
info.finland@oras.com
www.oras.com

943485-05-22