

L'ARANUI 5



L' Aranui 5, dernier né de la flotte en 2016, est un navire à double usage, entre fret et tourisme.

Il navigue de Tahiti jusqu'aux Marquises, en passant par les Tuamotu et la Polynésie française, et offre tout le confort d'un bateau de croisière, tout en fonctionnant comme un navire de ravitaillement.

Caractéristiques du navire :

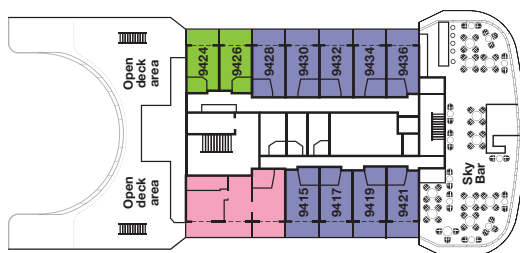
- nombre de passagers : 254 ;
- nombre de cabine : 103 réparties sur 8 ponts ;
- tonnage : 3,2 t ;
- longueur : 126 m / largeur : 22 m ;
- vitesse : 15 nœuds.



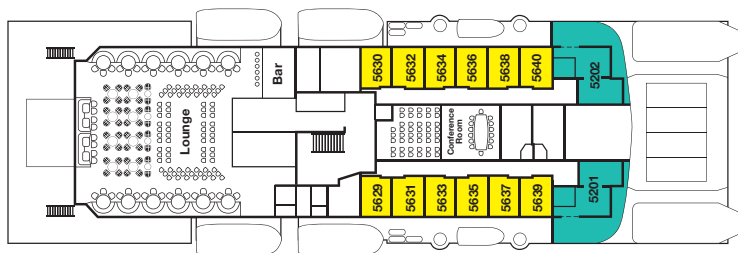
[De gauche à droite] : Fakarava - Polynésie • Sky Bar - Aranui 5 • Bora Bora - Polynésie • L' Aranui 5 • Bora Bora - Polynésie

L'ARANUI 5

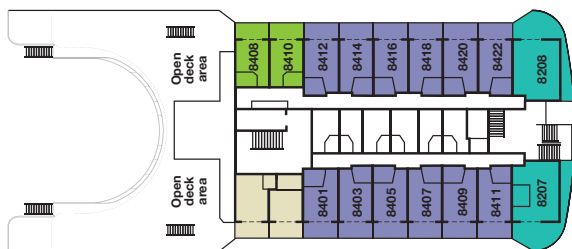
PONTS



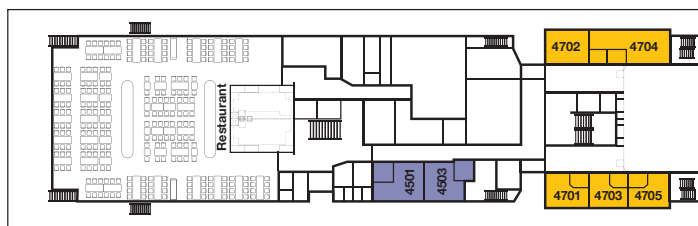
9- PONT CIEL



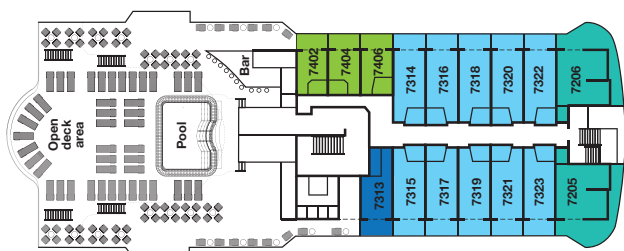
5- PONT D'EMBARCATION



8- PONT SOLEIL



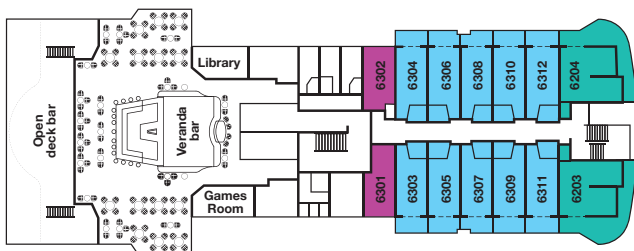
4- PONT SUPÉRIEUR



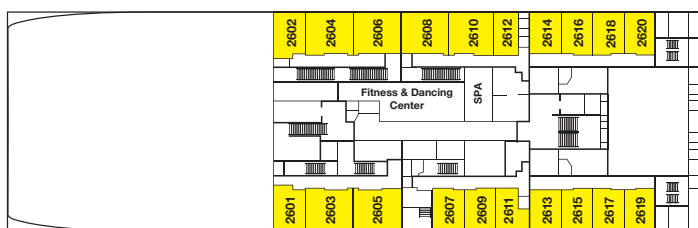
7- PONT PISCINE



3- PONT PRINCIPAL

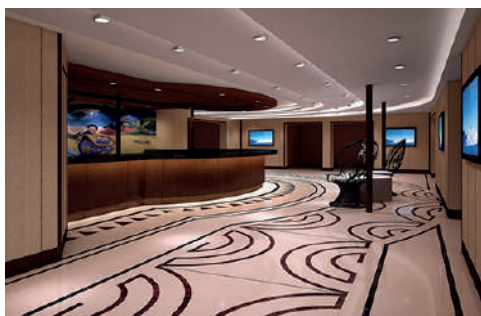


6- PONT VÉRANDA



2- PONT INFÉRIEUR

Le navire dispose d'une grande salle à manger panoramique, où les repas sont servis dans un cadre décontracté, de deux salons; de deux salles de conférence, de quatre bars dont un Sky Bar avec une vue panoramique imprenable, d'une piscine extérieure, d'une boutique, d'une salle de massage et d'une salle de gym.



L'ARANUI 5

CABINES

Les couleurs indiquées à côté du nom des cabines correspondent à une catégorie de cabines et à leur emplacement sur le pont. Reportez-vous au plan des ponts.

Catégorie Class C – Dortoir

- Cabine extérieure d'environ 12 m², sur le pont 4. Avec hublot, 4 lits individuels, petit salon.
- Cabine extérieure d'environ 25 m², sur le pont 4. Avec hublot, 8 lits individuels, petit salon.

Catégorie Standard

- Cabine extérieure d'environ 9 m², sur le pont 2. Avec hublot, lit simple.
- Cabine extérieure d'environ 15 m², sur le pont 2. Avec hublot, lit double et 2 lits superposés.
- Cabine extérieure de 9 à 11 m², sur les ponts 2, 3 et 5. Avec hublot ou vue obstruée, grand lit double ou lits jumeaux.

Catégorie Deluxe

- Cabine extérieure de 13 m², sur les ponts 7, 8 et 9. Avec balcon privé de 4 m², grand lit double ou lits jumeaux.

Catégorie Deluxe supérieure

- Cabine extérieure d'environ 14 m², sur les ponts 3, 4, 8 et 9. Avec balcon privé de 4 m², grand lit double ou lits jumeaux.

Catégorie Suite Junior

- Cabine extérieure de 18 m², sur le pont 6. Avec 2 fenêtres non ouvrables, grand lit double ou lits jumeaux, sofa-lit.
- Cabine extérieure de 16 m², sur le pont 7. Avec balcon privé de 4 m², grand lit double ou lits jumeaux, sofa-lit.

Catégorie Suite Premium

- Cabine extérieure de 18 m², sur les ponts 6 et 7. Avec balcon privé de 4 m², grand lit double ou lits jumeaux, sofa-lit.

Catégorie Suite Royale

- Cabine extérieure de 22 m², sur les ponts 5, 6, 7 et 8. Avec balcon privé de 9,5 m², grand lit double ou lits jumeaux, sofa-lit.

Catégorie Suite Présidentielle

- Cabine extérieure de 41 m², sur le pont 9. Avec balcon privé de 12 m², grand lit double ou lits jumeaux, sofa-lit, salon.

