

Attirer vos futurs talents avec une mobilité bien pensée



Communiquer sur la mobilité peut être déterminant pour l'attractivité de votre entreprise et le recrutement de vos futurs collaborateurs, notamment pour ceux qui ne connaissent pas le territoire. Il est donc opportun de les informer et sensibiliser **avant qu'ils choisissent la localisation de leur lieu de domicile et à leur arrivée.**

Pourquoi ?

- **Apporter de l'information pour faciliter leurs déplacements domicile/travail**
- **Engager votre entreprise dans des démarches vertueuses**

1 Français sur 4

a déjà refusé un emploi **faute de solution de mobilité pour s'y rendre**¹

86%

des Français estiment que les problèmes de mobilité quotidienne sont **un frein à l'emploi**²

Sources

¹ Ministère de la transition écologique - La loi d'orientation des mobilités - Les transports - chiffres repères

² Laboratoire de la mobilité inclusive, enquête



Comment ?

→ **Questionnez les candidats** pour connaître leurs besoins, attentes et contraintes en matière de mobilité afin de leur apporter toutes les informations pour faire le bon choix.

→ Informez-les sous la forme d'un **accompagnement humain**, d'un **document** et/ou d'un **onglet dédié** sur votre site internet et intranet.

Présentez-leur :

Les services de transport et l'accès à l'entreprise

→ *infrastructures à proximité (arrêt(s) de bus/tram/cars, aires de covoiturages, aménagements et itinéraires cyclables...)*

→ *parking(s) sur site ? conditions d'accès ?*

L'offre de transport du territoire (réseaux, abonnements...)

L'organisation de la mobilité en interne

→ *les actions mobilité mises en place et/ou qui vont être mises en place en interne (flotte de vélos et/ou de véhicules, locaux aménagés, télétravail...)*

Les liens, adresses et contacts utiles

→ Faites la promotion **des alternatives** à la voiture individuelle

→ Fournissez un « **kit mobilité** » contenant de la documentation sur les services mobilité existants sur votre territoire (fiches horaires transport en commun, équipements vélo...).



La Région Grand Est, chef de file de l'intermodalité, a pour volonté d'inciter à réduire l'usage individuel de la voiture. Avec fluo.eu, les itinéraires sont accessibles en 1 clic pour tous les modes de déplacement : marche, vélo, transports en commun, covoiturage... En partenariat avec l'ADEME, la Région Grand Est propose des outils pour aider les entreprises à optimiser les déplacements liés à leurs activités.



L'Europe s'invente chez nous

Soutenu par



Pensez à Fluo Grand Est!

Un outil utile pour:

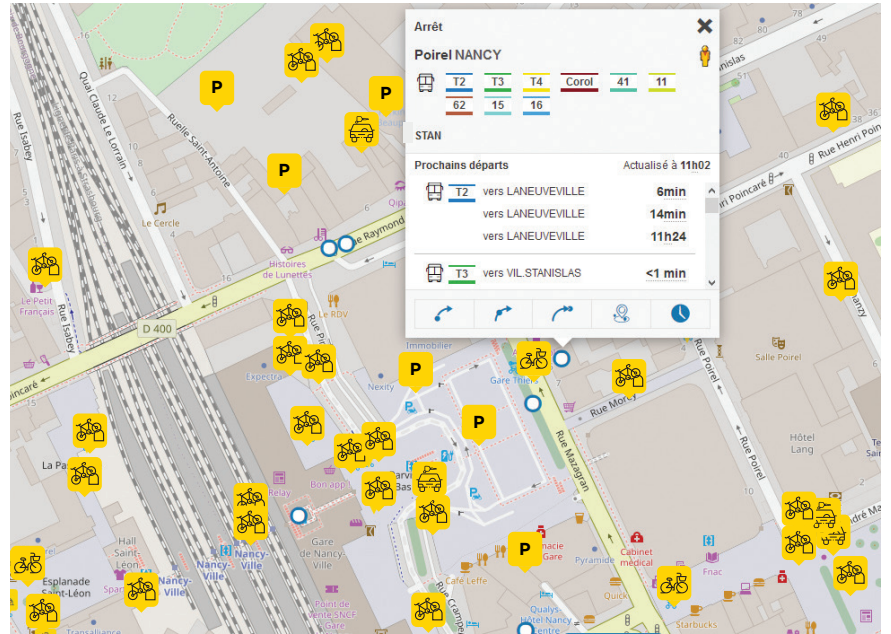


Connaitre l'offre de transport à proximité (rayon de 100 m à 1 km autour d'un lieu)

→ Rubrique *Cartes et Plans* – A proximité

- Station vélo**
- Parc vélo**
- Parc relais**
- Parking**
- Stations d'autopartage**
- Aires de covoiturage**
- Station de taxi**
- Arceaux vélo**
- Bornes IRVE***
- Point de vente**

* Infrastructure de Recharge de Véhicules Électriques



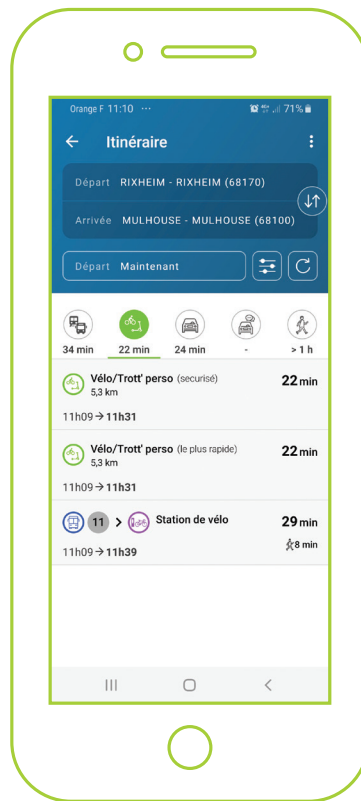
Calculer son itinéraire domicile/travail et comparer les différents modes de déplacements (transport en commun, covoiturage, autopartage, parking relais, tram, vélo, marche...)

→ Rubrique *Itinéraires*



Trouver les horaires, tarifs et infos trafic des différents réseaux de transport en commun (bus, tram, train)

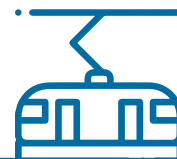
→ Rubriques *Horaires/Tarifs/Infos trafic*



Ils l'ont fait

Nous avons créé un guide mobilité qui recense toutes les lignes et les offres disponibles (abonnements SNCF, CTS, Citiz, etc.) ainsi que les solutions incitatives mises en place au sein de l'entreprise. Ce guide comprend également une carte d'accessibilité du site et est mis à la disposition de chaque nouvelle recrue ainsi que sur notre intranet. Pas besoin de chercher les informations, tout y est et c'est très pratique!

Amélie Blum,
Chargée RSE, Octapharma



Pour aller plus loin

Fluo.eu rubrique Espace Pro
Et retrouvez toute l'actualité mobilité sur francemobilites.fr



Le site de tous vos itinéraires en Région Grand Est
www.fluo.eu