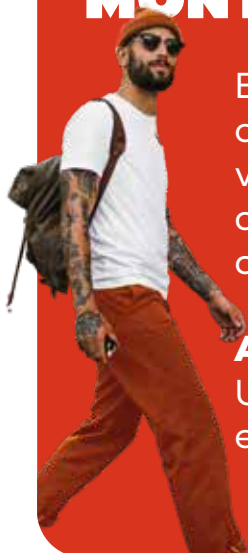


## Collège Sainte Anne - Sebourg

Horaires du 02 SEPTEMBRE 2024 au 05 JUILLET 2025

Ne circule pas pendant les vacances scolaires

### AYEZ LE BON RÉFLEXE VALIDEZ À CHAQUE MONTÉE



Billets ou cartes, abonnés ou non abonnés, la validation est obligatoire à chaque montée, même en correspondance.

#### Attention !

Un titre non validé, vous expose à une amende.

### -25 ANS LES ABONNEMENTS



**Abonnement illimité annuel** pour une personnes de moins de 25 ans habitant sur le territoire. Inscription uniquement sur internet. .... **20€**

Habitants en dehors du territoire



Abonnement pour une personne **pendant un mois** à la première validation. .... **38,50€**



Abonnement pour une personne **pendant une année** à la date choisie. .... **360€**

**OFFERT  
2 MOIS**

TU AS MOINS  
DE 25 ANS ?



# PASS and GO



Voyage en illimité en bus, tram et train TER\* toute l'année\*\* !

**PAS BESOIN DE TE DÉPLACER EN AGENCE !**

TOUT SE FAIT EN LIGNE SUR [transvilles.com](https://transvilles.com)



## Je vais en cours

	LàV	
<b>QUIEVRECHAIN</b>	QUIEVRECHAIN PUIITS 2	08:06
	QUIEVRECH. CALVAIRE	08:07
	RUE DU QUESNOY	08:08
	GUY MORELLE	08:09
	BL MISSERON 4 PAVES	08:11
	FRONTIERE	08:12
	BL MISSERON 4 PAVES	08:13
	CRONTE VOYE	08:14
	POSTILLON	08:15
	EMBLISE	08:17
<b>QUAROUBLE</b>	AUNICHE	08:17
	PRINCE DE LIGNE	08:18
	RICHARD	08:19
	QUAROUBLE 4 PAVES	08:21
	GAMBETTA	08:22
	QUAROUBLE CENTRE	08:22
	CHEMIN DES POSTES	08:23
QUAROUBLE MESANGES	08:25	
<b>ROMBIES ET MARCHIPONT</b>	PLACE DU PARQUIAU	08:29
<b>SEBOURG</b>	COLLEGE SAINTE-ANNE	08:34

## Je sors de cours

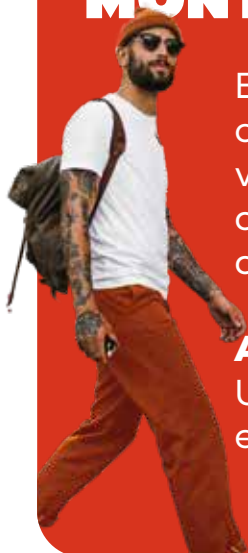
		Me	LMJV
<b>SEBOURG</b>	COLLEGE SAINTE-ANNE	12:40	17:00
<b>ROMBIES ET MARCHIPONT</b>	PLACE DU PARQUIAU	12:44	17:04
<b>QUAROUBLE</b>	QUAROUBLE MESANGES	12:49	17:09
	QUAROUBLE CENTRE	12:50	17:10
	GAMBETTA	12:51	17:11
	QUAROUBLE 4 PAVES	12:54	17:14
	RICHARD	12:54	17:14
	PRINCE DE LIGNE	12:55	17:15
	AUNICHE	12:56	17:16
	EMBLISE	12:57	17:17
<b>QUIEVRECHAIN</b>	POSTILLON	12:58	17:18
	CRONTE VOYE	12:59	17:19
	BL MISSERON 4 PAVES	13:01	17:21
	FRONTIERE	13:02	17:22
	BL MISSERON 4 PAVES	13:03	17:23
	GUY MORELLE	13:05	17:25
	RUE DU QUESNOY	13:06	17:26
	QUIEVRECH. CALVAIRE	13:07	17:27
QUIEVRECHAIN PUIITS 2	13:09	17:29	

## Collège Sainte Anne - Sebourg

Horaires du 02 SEPTEMBRE 2024 au 05 JUILLET 2025

Ne circule pas pendant les vacances scolaires

### AYEZ LE BON RÉFLEXE VALIDEZ À CHAQUE MONTÉE



Billets ou cartes, abonnés ou non abonnés, la validation est obligatoire à chaque montée, même en correspondance.

#### Attention !

Un titre non validé, vous expose à une amende.

### -25 ANS LES ABONNEMENTS



**Abonnement illimité annuel** pour une personnes de moins de 25 ans habitant sur le territoire. Inscription uniquement sur internet. .... **20€**

Habitants en dehors du territoire



Abonnement pour une personne **pendant un mois** à la première validation. .... **38,50€**



Abonnement pour une personne **pendant une année** à la date choisie. .... **360€**

**OFFERT  
2 MOIS**

TU AS MOINS  
DE 25 ANS ?



# PASS and GO



Voyage en illimité en bus, tram et train TER\* toute l'année\*\* !

**PAS BESOIN DE TE DÉPLACER EN AGENCE !**

TOUT SE FAIT EN LIGNE SUR [transvilles.com](https://transvilles.com)



## Je vais en cours

		LàV
THIVENCELLE	THIVENCELLE MAIRIE	07:55
	VARSOVIE	07:55
	CALVAIRE ST ROCH	07:56
	BELLEUSE	07:57
SAINT AYBERT	CITE LEDE	07:58
	ST AYBERT PLACE	07:59
	LA SAVERNIERE	07:59
	LA FOLIE	08:04
CRESPIN	O'REILLY	08:05
	CRESPIN SUCRERIE	08:06
	LE CORON	08:06
	LOUVIERE	08:08
	CRESPIN ANC. MAIRIE	08:09
	CRESPIN HOTEL VILLE	08:10
	CRESPIN ECOLE	08:11
	TRAVERSIERE	08:12
QUIEVRECHAIN	ATELIERS	08:14
	EMAILLERIE	08:14
SEBOURG	BL MISSERON 4 PAVES	08:16
	COLLEGE SAINTE-ANNE	08:27

## Je sors de cours

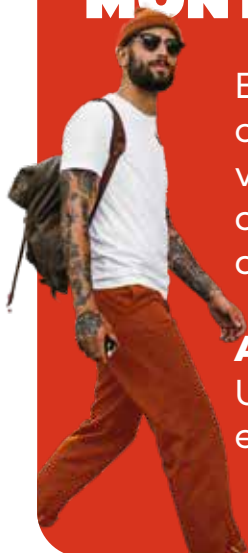
		Me	LMJV
<b>SEBOURG</b>	COLLEGE SAINTE-ANNE	12:40	17:00
	CINQ QUARTS	12:41	17:01
<b>QUIEVRECHAIN</b>	BL MISSERON 4 PAVES	12:51	17:11
	EMAILLERIE	12:51	17:11
<b>CRESPIN</b>	ATELIERS	12:52	17:12
	TRAVERSIERE	12:53	17:13
	CRESPIN ECOLE	12:54	17:14
	CRESPIN HOTEL VILLE	12:54	17:14
	CRESPIN ANC. MAIRIE	12:56	17:16
	LOUVIERE	12:56	17:16
	LE CORON	12:58	17:18
	CRESPIN SUCRERIE	12:58	17:18
	O'REILLY	13:00	17:20
	LA FOLIE	13:01	17:21
	LA SAVERNIERE	13:05	17:25
<b>SAINT AYBERT</b>	ST AYBERT PLACE	13:05	17:25
	CITE LEDE	13:07	17:27
<b>THIVENCELLE</b>	BELLEUSE	13:07	17:27
	CALVAIRE ST ROCH	13:08	17:28
	VARSOVIE	13:09	17:29
	THIVENCELLE MAIRIE	13:10	17:30

## Collège Sainte Anne - Sebourg

Horaires du 02 SEPTEMBRE 2024 au 05 JUILLET 2025

Ne circule pas pendant les vacances scolaires

### AYEZ LE BON RÉFLEXE VALIDEZ À CHAQUE MONTÉE



Billets ou cartes, abonnés ou non abonnés, la validation est obligatoire à chaque montée, même en correspondance.

#### Attention !

Un titre non validé, vous expose à une amende.

### -25 ANS LES ABONNEMENTS



**Abonnement illimité annuel** pour une personnes de moins de 25 ans habitant sur le territoire. Inscription uniquement sur internet. .... **20€**

Habitants en dehors du territoire



Abonnement pour une personne **pendant un mois** à la première validation. .... **38,50€**



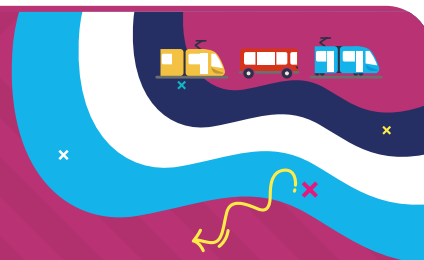
Abonnement pour une personne **pendant une année** à la date choisie. .... **360€**

**OFFERT  
2 MOIS**

TU AS MOINS  
DE 25 ANS ?



# PASS and GO



Voyage en illimité en bus, tram et train TER\* toute l'année\*\* !

**PAS BESOIN DE TE DÉPLACER EN AGENCE !**

TOUT SE FAIT EN LIGNE SUR [transvilles.com](https://transvilles.com)



## Je vais en cours

		LàV
<b>MARLY</b>	ETS TERROIR/MANSART	07:47
<b>SAINT SAULVE</b>	PETIT ST SAULVE	07:53
	BEAUDELIERS	07:53
<b>ONNAING</b>	CITE DU STADE	07:55
	ONNAING CALVAIRE	07:55
	ONNAING ST JOSEPH	07:56
	ZOLA	07:57
	ONNAING PLACE	07:58
	RUE DE LA LIBERTE	07:59
	BERTHELOT	08:00
	LES 4 CHASSES	08:01
	CUVINOT	08:02
	CUVINOT ECOLE	08:04
<b>QUAROUBLE</b>	RIBERY	08:05
	CHAPELLE DU MARAIS	08:07
	PLACE VICTOR HUGO	08:08
	QUAROUBLE 4 PAVES	08:10
<b>ESTREUX</b>	PAS DE CHEVAL	08:17
	ESTREUX EGLISE	08:18
	FERME DU MOULIN	08:18
<b>SAULTAIN</b>	LE GRAND CHAMP	08:20
<b>CURGIES</b>	AUBEPINES	08:24
	CURGIES MAIRIE	08:24
	CURGIES CHAPELLE	08:26
<b>SEBOURG</b>	COLLEGE SAINTE-ANNE	08:35



## Je sors de cours

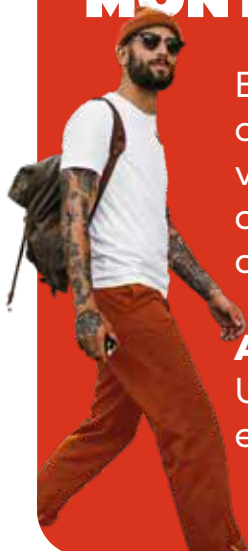
		Me	LMJV
<b>SEBOURG</b>	COLLEGE SAINTE-ANNE	12:40	17:00
	CURGIES CHAPELLE	12:49	17:09
<b>CURGIES</b>	CURGIES MAIRIE	12:50	17:10
	AUBEPINES	12:51	17:11
	LE GRAND CHAMP	12:55	17:15
<b>SAULTAIN</b>	FERME DU MOULIN	12:56	17:16
<b>ESTREUX</b>	ESTREUX EGLISE	12:57	17:17
	PAS DE CHEVAL	12:57	17:17
	QUAROUBLE 4 PAVES	13:05	17:25
<b>QUAROUBLE</b>	PLACE VICTOR HUGO	13:05	17:25
	CHAPELLE DU MARAIS	13:07	17:27
	RIBERY	13:07	17:27
	CUVINOT ECOLE	13:10	17:30
	CUVINOT	13:11	17:31
<b>ONNAING</b>	LES 4 CHASSES	13:12	17:32
	BERTHELOT	13:13	17:33
	RUE DE LA LIBERTE	13:14	17:34
	ONNAING PLACE	13:17	17:37
	ZOLA	13:17	17:37
	ONNAING ST JOSEPH	13:18	17:38
	ONNAING CALVAIRE	13:19	17:39
	CITE DU STADE	13:19	17:39
	BEAUDELIERS	13:21	17:41
<b>SAINT SAULVE</b>	PETIT ST SAULVE	13:22	17:42

## Collège Sainte Anne - Sebourg

Horaires du 02 SEPTEMBRE 2024 au 05 JUILLET 2025

Ne circule pas pendant les vacances scolaires

### AYEZ LE BON RÉFLEXE VALIDEZ À CHAQUE MONTÉE



Billets ou cartes, abonnés ou non abonnés, la validation est obligatoire à chaque montée, même en correspondance.

#### Attention !

Un titre non validé, vous expose à une amende.

### -25 ANS LES ABONNEMENTS



**Abonnement illimité annuel** pour une personnes de moins de 25 ans habitant sur le territoire. Inscription uniquement sur internet. .... **20€**

Habitants en dehors du territoire



Abonnement pour une personne **pendant un mois** à la première validation. .... **38,50€**



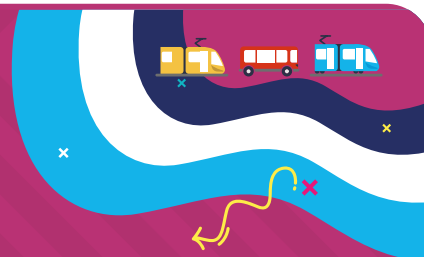
Abonnement pour une personne **pendant une année** à la date choisie. .... **360€**

**OFFERT  
2 MOIS**

TU AS MOINS  
DE 25 ANS ?



# PASS and GO



**Voyage en illimité en bus, tram et train TER\* toute l'année\*\* !**

**PAS BESOIN DE TE DÉPLACER EN AGENCE !**

TOUT SE FAIT EN LIGNE SUR [transvilles.com](https://transvilles.com)



**PARTICULARITE POUR LA DESSERTE SAINTE ANNE LE MATIN DEPUIS LA COMMUNE DE PRESEAU.**

Pour vous rendre au collège Sainte Anne depuis la commune de préseau, vous devez emprunter la ligne P1602 puis la ligne P2703. Il s'agit du même véhicule, arrivée au collège de Marly, les enfants restent dans le véhicule qui les conduira vers le collège Sainte Anne.

## Je vais en cours

P1602		LàV
PRESEAU	PRESEAU MAIRIE	07:30
	SALLE DE SPORT	07:31
	PRESEAU PARC	07:32
	LES VUILLONS	07:33
MARLY	MONMOUSSEAU	07:42
	ETS TERROIR/MANSART	07:45
P2703		LàV
MARLY	ETS TERROIR/MANSART	07:47
SAINT SAULVE	PETIT ST SAULVE	07:53
	BEAUDELIERS	07:53
	CITE DU STADE	07:55
	ONNAING CALVAIRE	07:55
	ONNAING ST JOSEPH	07:56
	ZOLA	07:57
	ONNAING PLACE	07:58
	RUE DE LA LIBERTE	07:59
	BERTHELOT	08:00
	LES 4 CHASSES	08:01
	CUVINOT	08:02
	CUVINOT ECOLE	08:04
	QUAROUBLE	RIBERY
CHAPELLE DU MARAIS		08:07
PLACE VICTOR HUGO		08:08
QUAROUBLE 4 PAVES		08:10
ESTREUX	PAS DE CHEVAL	08:17
	ESTREUX EGLISE	08:18
	FERME DU MOULIN	08:18
SAULTAIN	LE GRAND CHAMP	08:20
	AUBEPINES	08:24
CURGIES	CURGIES MAIRIE	08:24
	CURGIES CHAPELLE	08:26
SEBOURG	COLLEGE SAINTE-ANNE	08:35

## Je sors de cours

		Me	LMJV
<b>SEBOURG</b>	COLLEGE SAINTE-ANNE	12:40	17:00
	CURGIES CHAPELLE	12:46	17:06
<b>CURGIES</b>	CURGIES MAIRIE	12:47	17:07
	AUBEPINES	12:47	17:07
	CHEMIN DES WUILLONS	12:49	17:09
<b>SAULTAIN</b>	SAULTAIN EGLISE	12:50	17:10
	PRESEAU PARC	12:55	17:15
<b>PRESEAU</b>	PRESEAU MAIRIE	12:56	17:16
	SALLE DE SPORT	12:56	17:16
	LES VUILLONS	12:57	17:17
	MARLY AUTOROUTE	13:03	17:23
<b>MARLY</b>	SAULTAIN BARRIERE	13:04	17:24
	MARLY HENRI BARBUSSE	13:05	17:25
	ALBERT SCHWEITZER	13:05	17:25
	FONTINETTES	13:06	17:26
	MARLY PLACE	13:07	17:27
	BLANCS BALLONS	13:07	17:27
	RUELLE DUFOUR	13:08	17:28
	ROMAINVILLE	13:08	17:28
	CARDON	13:10	17:30
<b>VALENCIENNES</b>	PATER	13:11	17:31
	POTERNE	13:12	17:32
	HARPIGNIES	13:12	17:32
	VALENCIENNES GARE	13:15	17:35