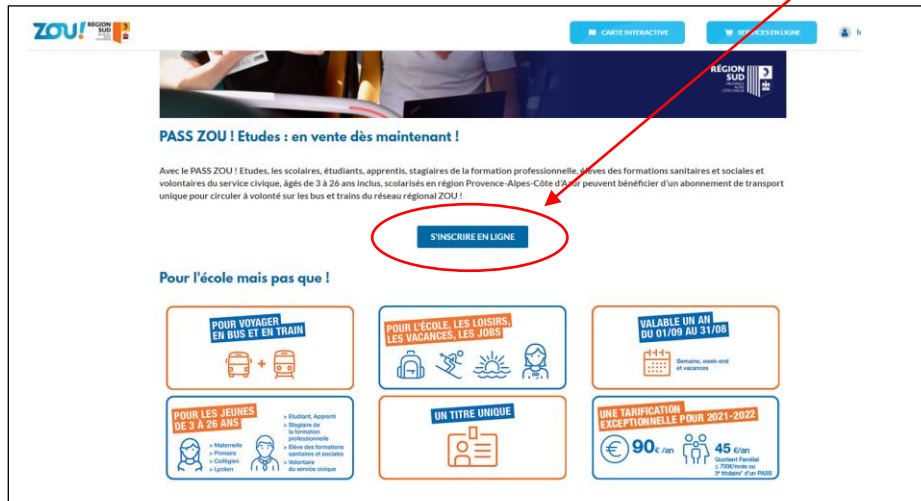


POUR UNE 1ere INSCRIPTION :

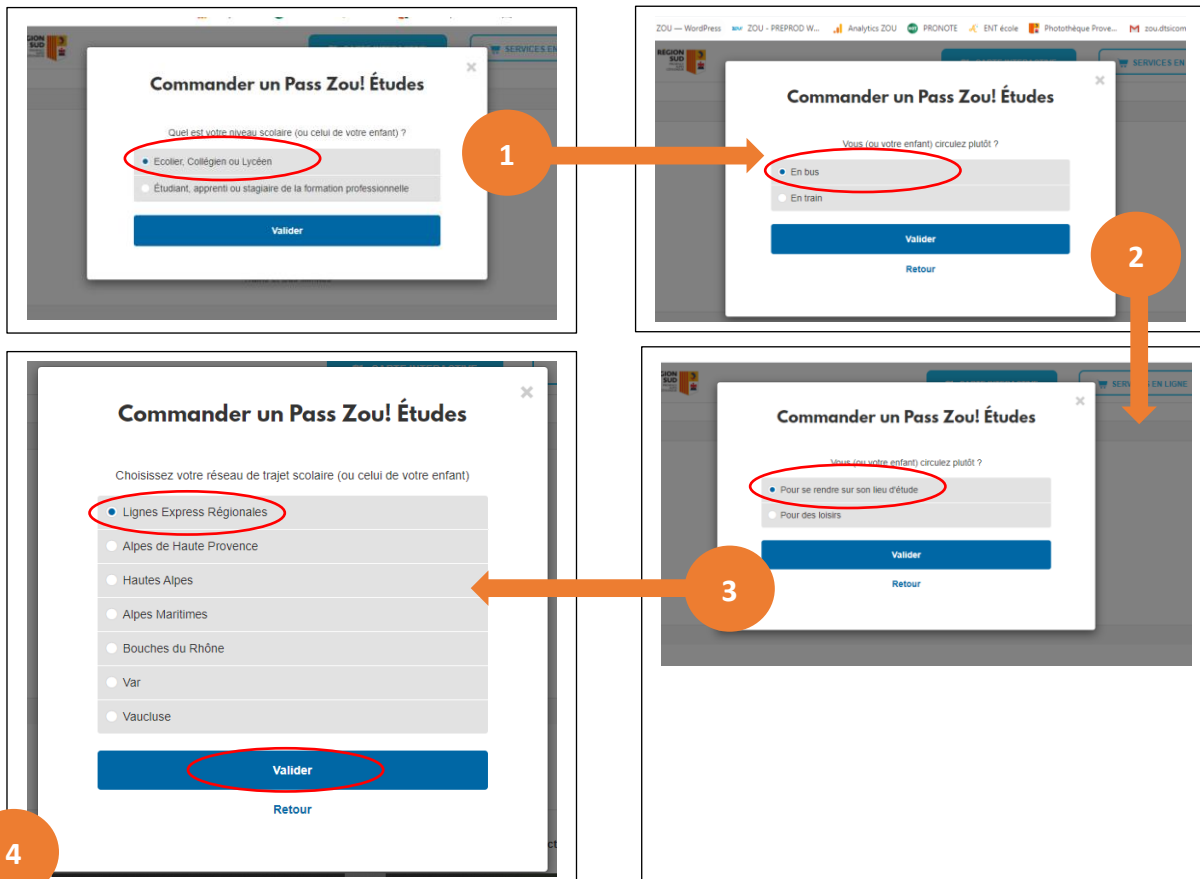
- Se rendre sur zouetudes.maregionsud.fr et cliquer sur le bouton :

S'INSCRIRE EN LIGNE



- Cocher selon la situation du titulaire

Exemple d'un écolier, collégien ou lycéen qui circule en bus LER (Hors PEGASE)



5

Le demandeur doit se créer un compte personnel avant de démarrer son inscription.

6

Inscription

Vérification de l'adresse e-mail

Le demandeur doit saisir un e-mail.

Inscription

Vérification du code email

Le demandeur clique sur le lien reçu dans sa messagerie ou saisit le code à 6 chiffres (vérifier dans les courriers indésirables) puis clique sur :

Envoyer

Validation de votre compte Zou !

7

Inscription

Formulaire d'inscription

Prénom*

Nom*

Je suis un homme ▼

Date de naissance*

jour ▼ mois ▼ année ▼

Téléphone portable*

Adresse*

Code postal*

Ville*

Mot de passe*

Le mot de passe doit comporter au minimum 10 caractères, une majuscule, une minuscule, un chiffre et un caractère spécial.

Confirmer le mot de passe*

*Obligatoire

Envoyer

Pour **créer un compte** le demandeur saisit ses informations personnelles et choisit un mot de passe avec minimum :

10 caractères dont
1 majuscule
1 chiffre
1 caractère spécial ; , ; :

Il valide en cliquant sur :

Envoyer

Bienvenue sur votre site Zou!

noreply@zou-transport.fr

Enterprise Vault

Bienvenue sur les services en ligne ZOU !,

Votre compte a bien été créé avec votre identifiant et le mot de passe saisi.
 Gardez précieusement ces informations ; elles vous seront utiles pour vous authentifier lors de vos prochaines connexions.
 Retrouvez tous nos services en ligne 24h/24h pour acheter vos tickets, recharger votre carte et connaître toutes les actualités du réseau ZOU !

A très bientôt.
 Bon voyage !

Le compte personnel du demandeur est bien créé ; il reçoit un e-mail de confirmation.

Le demandeur atterrit sur le formulaire d'inscription du PASS ZOU Etudes.

8

1 Informations 2 Profil 3 Trajet 4 Livraison 5 Récapitulatif 6 Paiement

Information du titulaire du PASS ZOU! Études

Avant de commencer, enregistrez vos justificatifs sous un format .jpeg ou .pdf pour les joindre à votre dossier.

- Tout document permettant d'attester la scolarité (certificat de scolarité, carte étudiant, contrat d'apprentissage, attestation de paiement des frais d'inscription, attestation d'admission dans une formation, contrat de service civique). À fournir au plus tard le 30/09/21,
- Une photocopie de la pièce d'identité du titulaire l'élève ou de l'étudiant,
- Une photo d'identité de l'élève ou de l'étudiant selon le format suivant (modèle ici)
- Pour les bénéficiaires du tarif réduit : une attestation de paiement de la CAF, de la MSA ou des Caisses sociales de Monaco, datée du mois en cours ou du mois précédent, mentionnant le quotient familial ainsi que les nom et prénom du titulaire du PASS ZOU ! Etudes.

Identité du titulaire

Civilité
Madame

Nom*

Prénom*

Date de naissance*

jour mois année

Téléphone*

Email*

* Champs requis

Ajouter une photo
(jpg/jpeg/png uniquement, taille max.: 10Mo)
Cliquez pour parcourir votre ordinateur

Adresse

Numéro Adresse*

Complément d'adresse

Code postal* Ville

Pays*
FR

Continuer

Le demandeur saisit les informations personnelles pour le titulaire du PASS ZOU ! Etudes.

Il joint une photo d'identité du titulaire du PASS ZOU ! Etudes.

9

1 Informations 2 Profil 3 Trajet 4 Livraison 5 Récapitulatif 6 Paiement

Choisissez le tarif du pass ZOU ETUDES

Profil*
Choisissez un profil

* Champs requis

Retour **Continuer**

Le demandeur sélectionne un le plein tarif ou le tarif réduit (pour les demandeurs dont le QF est inférieur ou égal à 700€/mois).

10

1 Informations 2 Profil 3 Trajet 4 Livraison 5 Récapitulatif 6 Paiement

Choisissez le tarif du pass ZOU ETUDES

Profil*
Zou Etudes plein tarif 2021

Ajouter Pièce d'identité
(jpg/jpeg/png/pdf uniquement, taille max.: 10Mo)

Ajouter Justificatif de Formation
(jpg/jpeg/png/pdf uniquement, taille max.: 10Mo)

Continuer

Le demandeur ajoute la pièce d'identité du titulaire (OBLIGATOIRE) et le justificatif de formation du titulaire (AU PLUS TARD le 30/09/21) puis clique sur :

1
Informations

2
Profil

3
Trajet

4
Livraison

5
Récapitulatif

6
Paiement

Choisissez le tarif du pass ZOU ETUDES

Le PASS ZOU ! Etudes 2021/2022 coûte 90€/an. Le tarif réduit à 45€/an est accessible aux familles dont le quotient familial est inférieur ou égal à 700€/mois.

Profil*

Zou Etudes tarif réduit 2021

Ajouter Pièce d'identité *

(jpg/jpeg/png/pdf uniquement, taille max.: 10Mo)

Déjà fournie

Ajouter Justificatif de Formation

(jpg/jpeg/png/pdf uniquement, taille max.: 10Mo)

Déjà fournie

Pour bénéficier du PASS ZOU! Etudes au tarif solidaire

Je me munis de mon numéro d'allocataire, il est renseigné dans l'en-tête de tous les courriers adressés par la Caf.

Numéro d'allocataire CAF *

Code postal

OU

Pour justifier de votre demande, veuillez fournir une attestation de paiement de la CAF, de la MSA ou des Caisses sociales de Monaco, datée du mois en cours ou du mois précédent, mentionnant le quotient familial ainsi que les nom et prénom du titulaire du Pass Zou Etudes

Ajouter Attestation CAF, MSA ou CSM

(jpg/jpeg/png/pdf uniquement, taille max.: 10Mo)

* Champs requis

Retour

Continuer

Si le demandeur sélectionne le PZE Tarif réduit, il ajoute :

la pièce d'identité du titulaire (OBLIGATOIRE) et le justificatif de formation du titulaire (AU PLUS TARD le 30/09/21)

puis il renseigne son numéro d'allocataire CAF OU joint un avis de situation daté du mois en cours ou du mois précédent.

11

Le demandeur sélectionne un trajet de préférence, sa fréquence et le mode.

12

Le demandeur doit sélectionner une adresse de livraison.

S'il souhaite se faire livrer à une adresse différente, il ajoute une adresse.

La nouvelle adresse de livraison est sélectionnée.

13

Le demandeur vérifie sa commande.

Il peut choisir le paiement en 3x sans frais.

Il doit cocher avoir pris connaissance des conditions générales de vente.

Il sélectionne une adresse de facturation.

14

Le demandeur sélectionne un moyen de paiement.

Le demandeur saisit ses informations de paiement.



En cas de succès, une fenêtre de confirmation apparaît.

Le demandeur reçoit également un mail de confirmation.

Une facture est disponible en PDF en cliquant sur Ticket (possibilité de l'éditer a posteriori depuis le compte personnel).

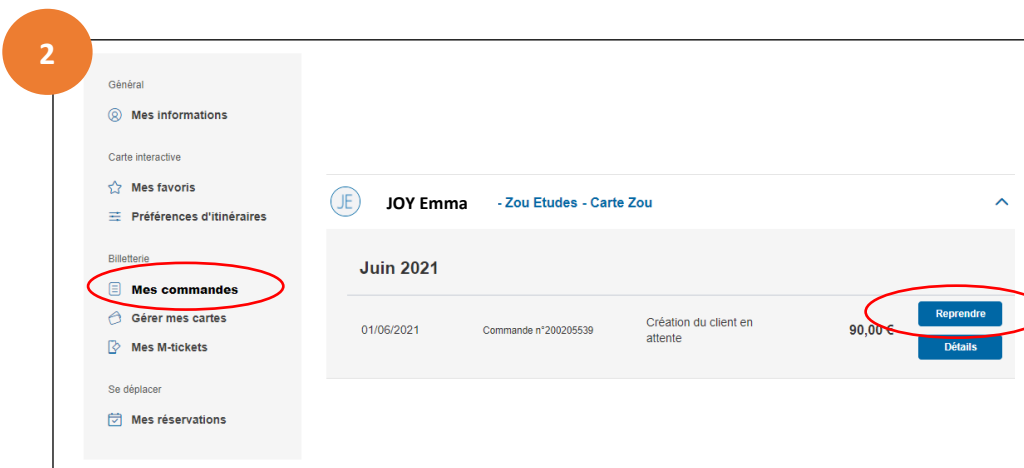
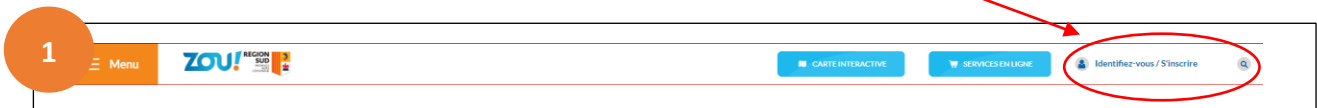
L'inscription au PASS ZOU ! Etudes est terminée.

Sous 48h, un conseiller va vérifier les informations saisies et les justificatifs fournis. Si tout est conforme, le PASS ZOU ! Etudes sera envoyé à l'adresse de livraison sous 10 jours. Dans l'attente, un titre provisoire sera envoyé par e-mail.

Si le dossier est incomplet ou erroné, un e-mail sera adressé au demandeur l'invitant à le compléter.

En cas d'arrêt de la saisie par le demandeur, en cours d'inscription, les informations sont sauvegardées.

- Pour reprendre l'inscription, se rendre sur zou.maregionsud.fr et cliquer sur :



Le demandeur se connecte à son compte personnel.

Il clique sur « Mes commandes ».

Il clique sur « Reprendre »