

---

## COMITE DE SUIVI DES DESSERTES FERROVIAIRES SUD PROVENCE-ALPES-CÔTE D'AZUR

Vendredi 11 décembre 2020

## ORDRE DU JOUR

**Accueil et présentation des membres du Comité. Adoption du règlement intérieur.**

### INFORMATION

- Bilan de l'année 2020 :
  - Fiabilité, Fréquentation, Substitutions routières
  - Mesures mises en œuvre dans le cadre de la crise sanitaire en gare et à bord des trains
  - Mesures tarifaires
  - Schéma Directeur d'Accessibilité/ Agenda d'Accessibilité Programmée (Sd'AP)
- Perspectives 2021 :
  - Service annuel 2021
  - Information sur les investissements infrastructures
  - Matériel roulant

### CONSULTATION

- Evolution de la tarification
- Nouveaux Services à l'horizon 2025 et renouvellement du matériel roulant
- Programme régional abris vélos dans les gares

## Accueil et présentation des membres du Comité

- Introduction du Président, Monsieur Philippe TABAROT, Sénateur, Conseiller régional Provence-Alpes-Côte d'Azur, délégué aux transports
- Tour de table
- Approbation du Règlement intérieur

## INFORMATION

- Bilan de l'année 2020 :
  - Fiabilité, Fréquentation
  - Mesures mises en œuvre dans le cadre de la crise sanitaire en gare et à bord des trains
  - Evolution de la gamme tarifaire
  - Schéma Directeur d'Accessibilité/ Agenda d'Accessibilité Programmée (Sd'AP)
- Perspectives 2021 :
  - Service annuel 2021
  - Information sur les investissements infrastructures / Substitutions routières
  - Matériel roulant

## FIABILITE

<u>TER</u>	2019	Cumulé 2020 à fin septembre	Var 19/20
Taux de suppression	8,8%	29,2%	231%
Taux de suppression hors grève et hors Covid	2,7%	0,9%	-67%
Taux de régularité	89,0%	90,0%	1%

## Ligne des Chemins de fer de Provence

<b>Ponctualité :</b>	2018 :	Urbain 90,9 %	Non Urbain : 90,9 %
	2019 :	Urbain 93,6 %	Non Urbain : 97,7 %
	<b>2020* :</b>	<b>Urbain 92,6 %</b>	<b>Non Urbain : 97,6</b>
<i>Objectif contractuel</i>		96 %	91,2 %
<b>Taux de suppression :</b>	2018 :	4,3 %	
	2019 :	8,0 %	
	<b>2020* :</b>	<b>7,2 %</b>	

\* à fin septembre

## Régularité par ligne TER

	Taux de régularité des TER		
	2019	Cumulé 2020 à fin septembre	Var 19/20
<b>Tous TER</b>	<b>89,0%</b>	<b>90,0%</b>	<b>1%</b>
1-Avignon-Valence	91,3%	94,4%	3%
2-Marseille-Lyon IV	77,0%	82,6%	7%
3-Marseille-Miramas (via Port de Bouc)	79,7%	83,8%	5%
4-Marseille-Avignon TGV	85,3%	83,2%	-2%
5-Marseille-Narbonne IV	83,0%	79,0%	-5%
6-Grenoble-Briançon	93,4%	91,8%	-2%
8-Romans/Valence-Briançon	58,1%	62,1%	7%
9-Marseille-Val de Durance	93,9%	94,1%	0%
10-Marseille-Briançon	85,9%	81,4%	-5%
11-Marseille-Hyères/Les Arcs	88,9%	92,7%	4%
12/13-Les Arcs/Grasse-Vintimille	93,3%	91,3%	-2%
14-Nice-Tende	87,2%	87,9%	1%
15-Marseille-Vintimille IV	77,4%	81,6%	5%
16-Avignon-Carpentras	96,2%	97,8%	2%

## FREQUENTATION

### TER

	Cumulé 2019 à fin septembre	Cumulé 2020 à fin septembre	Var 19/20
Voyageurs-km	971 701 289	561 669 198	-42%

### Ligne des Chemins de fer de Provence

2018 : 338 429    2019 : 379 609    *Evolution* : + 12,2 %  
**2020\* : 175 857**    **Evolution\* :- 47 %**  
 \* à fin septembre

#### Evénements 2020

- Travaux de renouvellement de voie sur la section Plan du Var/Puget-Théniers (janvier -mai)
- Effondrement du tunnel de Moriez - fermeture de la section Saint-André-les-Alpes/Digne à compter de février - Durant ces périodes les services ont été substitués par autocars

## FREQUENTATION PAR LIGNE TER

	Voyageurs-km		
	Cumulé 2019 à fin septembre	Cumulé 2020 à fin septembre	Var 19/20
<b>Tous TER</b>	<b>971 701 289</b>	<b>561 669 198</b>	<b>-42%</b>
1-Avignon-Valence	7 415 927	4 687 158	-37%
2-Marseille-Lyon IV	74 443 544	44 482 834	-40%
3-Marseille-Miramas (via Port de Bouc)	9 886 686	5 555 642	-44%
4-Marseille-Avignon TGV	70 378 531	46 208 452	-34%
5-Marseille-Narbonne IV	36 087 807	19 029 045	-47%
6-Grenoble-Briançon	914 386	467 631	-49%
8-Romans/Valence-Briançon	25 546 940	17 859 339	-30%
9-Marseille-Val de Durance (*)	17 745 764	7 770 127	-56%
10-Marseille-Briançon (*)	39 136 522	21 016 985	-46%
11-Marseille-Hyères/Les Arcs	153 478 515	103 402 591	-33%
12/13-Les Arcs/Grasse-Vintimille	282 066 480	141 237 270	-50%
14-Nice-Tende	7 345 013	4 121 067	-44%
15-Marseille-Vintimille IV	237 130 902	140 207 921	-41%
16-Avignon-Carpentras	10 124 272	5 623 136	-44%

(\*) Les voyageurs-km liés au pass intégral n'ont pas été consolidés sur 2020



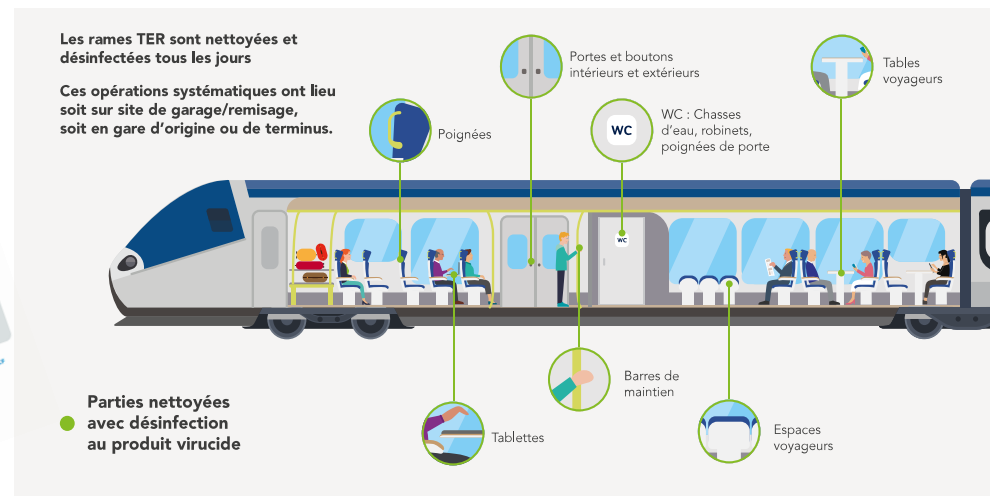
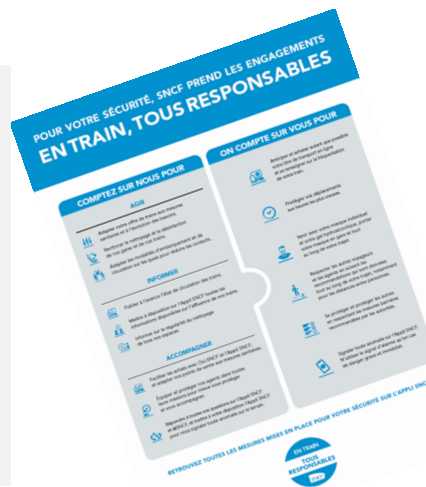
## MESURES MISES EN ŒUVRE DANS LE CADRE DE LA CRISE SANITAIRE EN GARE ET À BORD DES TRAINS

### DANS LES TRAINS



Renforcement quotidien du nettoyage et désinfection des rames TER de tous les espaces voyageurs : plateformes, tablettes, barres de maintien...

Idem pour les cabines de conduite : désinfection des poignées, des pupitres, manipulateurs et boutons de commande



### DANS LES GARES



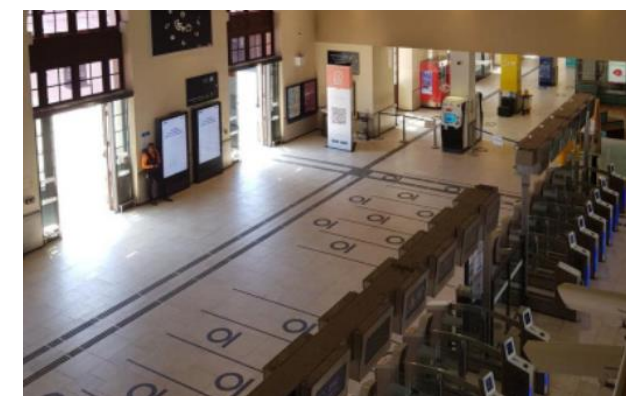
Obligation du port du masque

Séparation des flux par l'apposition d'affiches et de stickers au sol (24000 dans notre région) dans les gares à importante fréquentation.

Distributeurs gratuits de gel hydroalcoolique implantés dans les 8 plus grandes gares de la région

Fréquence de nettoyage des gares renforcée et produits virucides utilisés par les équipes de nettoyage pour traiter toutes les surfaces de contact (rampes, boutons d'appel d'ascenseurs, distributeurs...).

Messages gouvernementaux sur les gestes barrière relayés par des annonces sonores, des visuels sur écran, de l'affichage.



## MESURES TARIFAIRES EN 2020 LIÉES A LA CRISE

- Pass Zou! Etudes 2021** à 90 €/an au lieu de 110 €/an (45€/an avec Quotient Familial <700€/mois ou à partir du 3e titulaire d'un Pass) pour tenir compte des deux mois de confinement subit en 2020.
- Test d'un Pass télétravail** : Abonnement mensuel. 2 formules.  
30 voyages pour 70 % de réduction ou 20 voyages pour 60 % de réduction.  
50 % pris en charge par l'employeur.
- Gratuité des transports régionaux pour les soignants** depuis le début de la crise sanitaire.
- Gratuité vallée de la Roya** depuis les intempéries des 2 et 3 octobre 2020.



## SCHÉMA DIRECTEUR D'ACCESSIBILITÉ/ AGENDA D'ACCESSIBILITÉ PROGRAMMÉE (SD'AP)

Il a été approuvé par la Région, le 26 Juin 2015 (délibération 15-584); la Région est « chef de file » pour l'élaboration et le suivi ;

Il s'agit d'une mesure de priorisation dans l'effort de mise en accessibilité; il vise notamment à sélectionner une série de **points d'arrêts prioritaires** à aménager dans un délai précis et selon des critères spécifiques (6 ans/ 9 ans) ;

Fruit d'une large concertation menée avec les autres Autorités Organisatrices de Transports, les transporteurs (SNCF, autocaristes, Régie régionale des Transports) et les associations de Personnes à Mobilité Réduite (PMR), il porte sur les périmètres TER, CP (Chemins de Fer de Provence) et les transports routiers inter-urbains.

L'Ad'AP introduit la notion de **chaîne du déplacement** avec le matériel, les points d'arrêts et les personnels au contact des personnes en situation de handicap.

### Périmètre d'intervention :

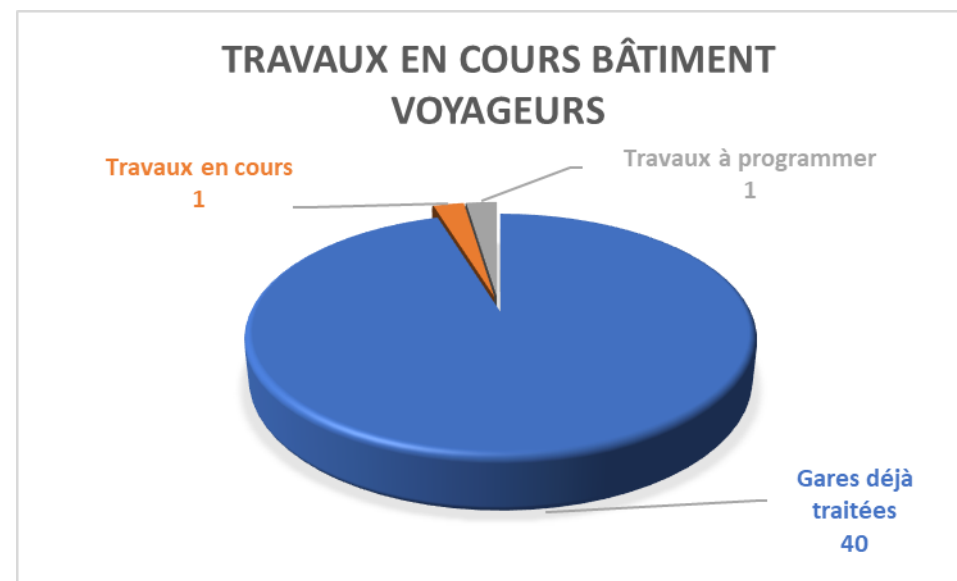
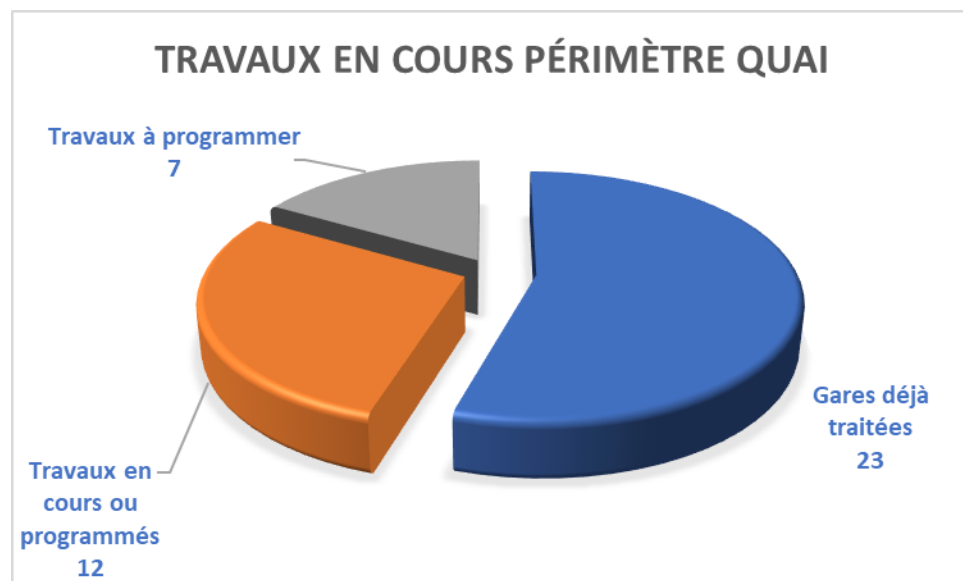
- Quais (hauteur) et leurs accès (passerelles ou passages souterrain, escaliers mis aux normes, rampes, ascenseurs,...)
- Bâtiments Voyageurs : accès, attente, toilettes, informations sonores et visuelles, signalétique, stationnement et cheminement

## SCHÉMA DIRECTEUR D'ACCESSIBILITÉ/ AGENDA D'ACCESSIBILITÉ PROGRAMMÉE (SD'AP)

**Transports routiers inter-départementaux** : 772 points d'arrêts prioritaires à mettre en accessibilité. Fin 2020, il reste 102 points à aménager. *Échéance Décembre 2021*

**Périmètre ferroviaire SNCF** : 42 points prioritaires identifiés.

Restent à programmer avant 2024, les travaux de quais des gares de Briançon, Toulon 2° phase, Miramas, Arles, La Trinité-Victor, Tende *Échéance Décembre 2024*



## SCHÉMA DIRECTEUR D'ACCESSIBILITÉ/ AGENDA D'ACCESSIBILITÉ PROGRAMMÉE (SD'AP) : ETAT D'AVANCEMENT

Gares	Programme principal	Phase	Année cible Livraison
<b>C1 Critère fréquentation &gt; 1000 voyageurs /jour :</b>			
Aix-en-Provence Centre	Ad'AP - SDRA	Gare accessible	
Aix-en-Provence TGV	Ad'AP - SDNA	Gare accessible	
Antibes	Ad'AP - SDNA	Gare accessible	
Arles	Ad'AP - SDRA		2024
Aubagne	Ad'AP - SDRA	Gare accessible	
Avignon Centre	Ad'AP - SDNA	Gare accessible	
Avignon TGV	Ad'AP - SDNA	Gare accessible	
Beaulieu-sur-Mer	Ad'AP - SDRA		2023
Cannes	Ad'AP - SDNA	Gare accessible	
Cagnes sur Mer	Ad'AP - SDRA		2023
Carnolès	Ad'AP - SDRA		2021
Gardanne	Ad'AP - SDRA	Gare accessible	
Juan-les-Pins	Ad'AP - SDRA		2021
La Ciotat	Ad'AP - SDRA	Gare accessible	
Les-Arcs-Draguignan	Ad'AP - SDNA	Gare accessible	
Marseille St-Charles	Ad'AP - SDNA	Gare accessible	
Menton	Ad'AP - SDRA	En cours	2021
Miramas	Ad'AP - SDRA		Projet PEM
Nice Riquier	Ad'AP - SDRA	Gare accessible	
Nice Thiers	Ad'AP - SDNA	Gare accessible	
Nice St-Augustin	Ad'AP - SDRA		2022
St-Laurent-du-Var	Ad'AP - SDRA		Projet LN PCA
St-Raphael	Ad'AP - SDNA	Gare accessible	
Toulon	Ad'AP - SDNA		2023
Villefranche-sur-Mer	Ad'AP - SDRA		2024
Vitrolles Aéroport	Ad'AP - SDRA	Gare accessible	

Gares	Programme principal	Phase	Année cible Livraison
<b>C1 Critère fréquentation &gt; 1000 voyageurs /jour :</b>			
St Antoine	Ad'AP - SDRA	Gare accessible	
Hyères	Ad'AP - SDRA	Gare accessible	
La Pomme	Ad'AP - SDRA	Gare accessible	
La Trinité Victor	Ad'AP - SDRA		d'ici 2024
Orange	Ad'AP - SDRA	Gare accessible	
Port de Bouc	Ad'AP - SDRA	Gare accessible	
St Joseph	Ad'AP - SDRA	Gare accessible	
Tende	Ad'AP - SDRA		d'ici 2024
<b>C3 Critère Maillage interdistance 50 km</b>			
Briançon (avec TVP)	Ad'AP - SDRA		d'ici 2024
Cavaillon	Ad'AP - SDRA	Gare accessible	
Gap (avec TVP)	Ad'AP - SDRA		2022
Manosque	Ad'AP - SDRA	Gare accessible	
Salon de Provence	Ad'AP - SDRA	Gare accessible	
Veynes (avec TVP)	Ad'AP - SDRA	Gare accessible	
<b>C4 Liste volontariste</b>			
Marseille Blancarde	Ad'AP - SDRA	Gare accessible	
St Marthe	Ad'AP - SDRA	Gare accessible	

### Travaux 2021 :

- En gare de **Juan-les-Pins** : plages travaux de janvier à juin 2021  
Montant : 4,3M€ dont 2,7M€ (env. 63%) financés par la Région
- En gare de **Carnolès** (Roquebrune-Cap Martin) : plages travaux de juillet à décembre 2021  
Montant : env. 4,9M€ dont env. 2,8M€ (env. 57%) financés par la Région
- En gare de **Menton** (Décalage cause COVID) : plages travaux de mars à décembre 2021  
Montant : 3,2M€ dont 1,44 M€ (env. 45%) financés par la Région.

La crise sanitaire et la baisse de fréquentation constatée conduisent actuellement à des adaptations du plan de transport avec 90 % des TER circulant en semaine et 70 % le week-end. Le plan de transport sera ajusté en fonction de l'évolution de la situation et des annonces gouvernementales.

## **SERVICE ANNUEL 2021 (HORS CRISE COVID) :**

### **Etoile de Nice :** Offre quasiment inchangée

- IV Marseille-Nice : dernier train au départ de Nice avancé d'1 heure (19h11 au lieu de 20h23)
- Poursuite des travaux sur Les Arcs-Cannes au 1<sup>er</sup> trimestre
- Adaptation section Vintimille – Menton pour ne plus stationner à Vintimille (1<sup>er</sup> départ Vintimille 5h25 au lieu de 5h00)
- Travaux importants à partir de Septembre 2021 (Tunnels entre Nice et Beaulieu), avec une offre qui devra être aménagée
- Retouche de l'offre sur la ligne des chemins de fer de Provence prévue en septembre 2021

### **Etoile de Toulon :**

- Marseille-Toulon-Hyères : offre complétée le matin avec un départ de Marseille à 10h32
- Toulon-Les Arcs : offre aménagée le soir. Dernier train omnibus au départ de Toulon retardé de 26 minutes (19h45)
- Nombreux travaux de nuit toute l'année

### **Etoiles de Marseille et d'Avignon :**

- Marseille-Avignon-Valence : offre réorganisée et améliorée autour des besoins de déplacement
- Avignon-Miramas-Marseille : offre restructurée et densifiée en heure creuse et le week-end
- Miramas-Martigues-Marseille : fermeture jusqu'au 24/04/2021 puis reprise à l'identique de 2020.

## SERVICE ANNUEL 2021 : DES TRAVAUX IMPORTANTS AVEC MISE EN PLACE DE SERVICES DE SUBSTITUTION ROUTIÈRE

### Fermeture pour travaux de la ligne Valence – Gap du 15/03 au 12/12/2021

#### ➤ Plan de substitution :

##### Grands principes :

- 4 allers-retours quotidiens par car SNCF TER SUD
- Plusieurs cars pour 1 train en fonction des horaires et des destinations

##### Besoins principaux :

- Desserte de Valence en domicile - travail/étude depuis le Diois
- Desserte des Hautes-Alpes depuis l'extérieur de Provence-Alpes-Côte d'Azur avec correspondance à Valence TGV, éventuellement Grenoble (*en fonction des temps de parcours*)

**Finalisation prévisionnelle : début 2021 (après consultation des associations d'usagers)**

#### ➤ Travaux :

##### Nature & objectifs

- Renouvellement voie : lever des ralentissements + éviter de nouvelles limitations de vitesse

Coût : 14,6 M€ / Financement Région : 6,2 M€ (taux de participation : 42%)

## SERVICE ANNUEL 2021 : DES TRAVAUX IMPORTANTS AVEC MISE EN PLACE DE SERVICES DE SUBSTITUTION ROUTIÈRE

### Fermeture pour travaux de la ligne Grenoble – Gap du 02/11/2020

#### ➤ **Plan de substitution (Région Auvergne-Rhône Alpes) :**

- Maintien des fonctionnalités actuelles
- Offre fer à volumétrie équivalente à 2020 soit 8 A/R/jour entre Grenoble et Clelles
- Refonte du roulement matériel avec des trains Origine / Terminus Clelles au lieu de Gap occasionnant le décalage horaires de certains services en milieu de journée

Substitution autocars mise en œuvre sur la période :

- Liaison Grenoble – Veynes / Gap avec correspondance trains sur des cars à Clelles avec des temps de parcours équivalents
- Mise en place d'une desserte express en cars le week-end (Gap – Veynes – Grenoble) avec un temps de parcours de 2h et des correspondances pour Lyon et Paris en gare de Grenoble.

#### ➤ **Travaux (Région Provence-Alpes-Côte d'Azur) :**

- uniquement en Auvergne-Rhône-Alpes en 2021



## SERVICE ANNUEL 2021 : DES TRAVAUX IMPORTANTS AVEC MISE EN PLACE DE SERVICES DE SUBSTITUTION ROUTIÈRE

### Fermeture pour travaux des tunnels de Cimiez et Villefranche du 30/08 au 5/12/2021

- Circulation sur une voie entre Nice et Monaco pendant 4 mois
- Impact important sur les circulations : étude en cours pour préserver la capacité de transport en heure de pointe

### Fin des travaux structurants sur Marseille – Gardanne – Aix phase 2

Fermeture de la ligne entre Gardanne et Meyrargues entre le 30 mai et le 3 octobre 2021 :

- Objectif SA 2022 : augmentation de la capacité à 4 TER/h/s en heure de pointe (2 OM + 2 SD)
- Nature : doublement des voies entre Gardanne et Luynes, changement signalisation, réaménagement gare d'Aix, allongement des quais à Simiane et Saint-Antoine et suppression d'un PN à Aix-en-Provence
- Montant : 173 M€ dont près de 47 M€ pris en charge par la Région
- Substitution : reconduction des principes de 2020 avec complémentarité LER et terminus TER à Manosque

### Réouverture de la ligne de la Côte Bleue

Fin de la première phase de travaux le 25 avril (la seconde phase amorce sa phase étude en 2021) :

- Objectif : diminuer le ralentissement des trains
- Nature : reprise des rails et du ballast sur une partie de la voie entre Carry et l'Estaque, reprise des ouvrages sur ce même tronçon
- Montant : env. 31M€ dont env. 17M€ (env. 55%) pris en charge par la Région
- Substitution : cars SNCF directs en semaine vers Bougainville/Arenc et complémentarité avec les lignes de la Métropole

## SERVICE ANNUEL 2021 : DES TRAVAUX D'INFRASTRUCTURE IMPORTANTS

- Chemins de Fer de Provence :

- Travaux de réparation des tunnels de Moriez et Chabrières
- Intervention sur plusieurs ouvrages de la section Digne – Saint André

- Vallée de la Roya :

- Plan de mesures exceptionnelles : gratuité, navettes hélicoptères, soutien financier
- Nature : Travaux de rétablissement des circulations en cours.
- Objectif : rétablissement des circulations entre Nice et Tende le 18 janvier 2021. Ce planning extrêmement tendu et sans marge (risque d'aléas faisant dériver ce planning). Reprise des circulations également conditionnée par la stabilité de l'ouvrage du Km 69,217 qui pourrait, si son tassement venait à se poursuivre à l'issue du confortement en cours nécessiter de prolonger l'interruption des circulations en cours.
- Montant : env. 30M€ dont env. 7,5 M€ pris en charge par la Région (proposé le 17/12)
- Substitution : TER + cars CARF

## MATÉRIEL ROULANT : ARRIVÉE DE 5 TRAINS REGIOLIS

- ❑ Livraison de 5 trains REGIOLIS neufs (214 places assises / 6 emplacements vélos)
  - ✓ Mise en service depuis novembre 2020 > janvier 2021
  - ✓ Investissement Région de 40 M€
  - ✓ Renforcement du parc lié au développement des services sur Ouest Provence, puis Marseille – Aix en 2022
  - ✓ Effort constant de renouvellement et modernisation du parc de TER



## CONSULTATION

- Evolution de la tarification
- Nouveaux services à l'horizon 2025 et renouvellement du matériel roulant
- Programme régional abris vélos dans les gares

## EVOLUTION DE LA TARIFICATION

- . **Pass Sud Azur étendu à la principauté de Monaco depuis le 1<sup>er</sup> septembre 2020**
- . **Carte Zou! Solidaire étendue depuis le 1<sup>er</sup> novembre 2020 aux bénéficiaires de l'allocation de solidarité aux personnes âgées (90% de réduction sur tous les billets)**
- . **Proposition de pérennisation du pass télétravail**
- . **Test auprès d'abonnés télétravail d'un système pay as you go**

## NOUVEAUX SERVICES À L'HORIZON 2025 ET RENOUVELLEMENT DU MATÉRIEL ROULANT

### Ouverture à la concurrence de 2 lots avec début d'exploitation prévu en 2025 :

- Lot Inter-métropole Marseille – Nice : objectif de 1 TER / heure et par sens toute la journée
- Lot Azur :
  - Objectif de 4 TER / heure et par sens entre Cannes et Menton toute la journée
  - Meilleure cadencement entre Nice et Drap/Breil

### Chemins de Fer De Provence

- mise en service de 8 autorails hybrides
- Mise en place d'un service cadencé entre Nice et Plan-du-Var

## PROJETS 2020 / 2025 : MATÉRIEL ROULANT



- ❑ Opération de remise à neuf de 23 trains : 15 TER 2N NG (littoral Azur) / 8 XGC (Nice-Breil-Tende)
  - ✓ Fiabilisation, nouveaux équipements (sièges, prises, aménagements PMR...), nouvelle livrée ZOU!
  - ✓ Investissement Région prévisionnel de 90,9 M€
  - ✓ Un parc de trains entièrement neufs ou rénovés à horizon 2026 sur Azur
  
- ❑ TER à batteries
  - ✓ Objectif : suppression des trains diesels sur Marseille-Aix (engagement des études 2020, prototype 2022, mise en service 2023 - 2025)
  - ✓ Investissement Région prévisionnel sur Marseille-Aix : 20 M€ (Matériels), 30 M€ (Infrastructures)
  - ✓ Etude d'opportunité du même train sur la Côte bleue et Avignon-Carpentras

## PROJETS 2020 / 2025 : MATÉRIEL ROULANT



- Remplacement des trains Corail sur Marseille – Nice en 2025
  - ✓ Investissement Région prévisionnel de 250 M€
  - ✓ Des trains neufs pour un nouveau service suite à appel d'offres
  
- Modernisation de l'exploitation des trains sur Cannes – Vintimille en 2027 (ERTMS)
  - ✓ Investissement Région prévisionnel de 35 M€ sur le matériel roulant
  - ✓ Régularité du service renforcée
  - ✓ Le plus de trains possible



## PROGRAMME RÉGIONAL ABRIS À VÉLOS DANS LES GARES

### ☐ Contrat de performance Région / SNCF G&C présenté à l'assemblée plénière du 18 décembre 2020 :

- 124 gares TER équipées d'abris à vélos sécurisés entre 2021 et fin 2023, en complément des 21 gares déjà équipées.
- Dès 2021, une cinquantaine de gares feront l'objet d'études et travaux. Déploiement engagé dès l'été.
- La Région mobilise 2.5 M€ pour cette programmation 2021, sur un total de 10 M€ sur 3 ans.
- L'accès au stationnement sera gratuit pour tous les titulaires de carte de transport en commun, et la réservation s'effectuera en 24h via le portail Zou !

### ☐ Emport du vélo dans les trains :

- Réflexion en cours sur :
  - ✓ la réservation de places vélo sur coupon dans les TER,
  - ✓ les trains sensibles (conflits d'usage),
- Réservation coupon vélo sur le portail Zou ! Et sur le portail TER.

**Merci**