



Transport
à la
demande

à partir du
1^{er} septembre 2021

SECTEUR

D



Toute l'année,
du lundi
au samedi,
hors jours
fériés



Bourg-en-Bresse
Dompierre-sur-Veyle
Lent
Péronnas
St-André-sur-Vieux-Jonc
Servas

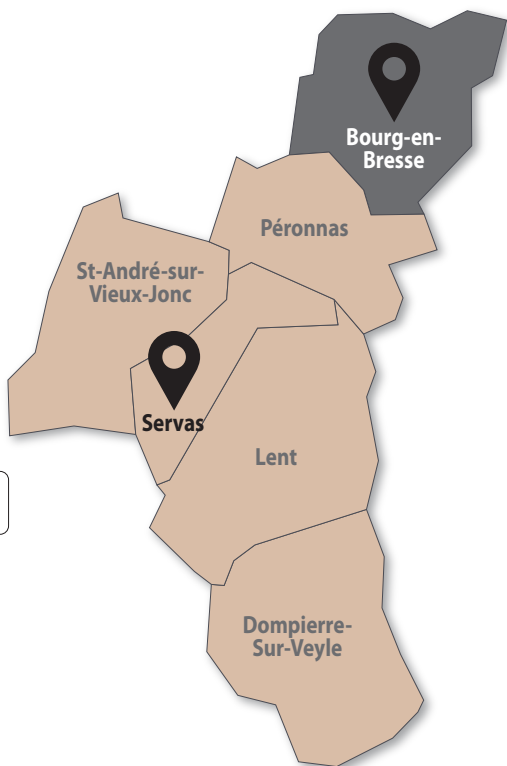


Toute l'année, du lundi au samedi, hors jours fériés

**Le transport à la demande est disponible depuis
l'ensemble des communes du secteur D vers
3 pôles d'attractivité :**

- **Bourg-en-Bresse** (Carré Amiot)
- **Bourg-en-Bresse** (Sémard Gare)
- **Servas** (Picardet Gare)

**et des 3 pôles d'attractivité vers toutes les communes
du secteur D.**



Comment ça marche ?



**Réservations du lundi au samedi de 8h à 19h :
Par téléphone au 04 57 38 37 01**

- **Toute l'année, du lundi au samedi, hors jours fériés.**
- Depuis un point d'arrêt des communes du secteur D vers **Bourg-en-Bresse** (Carré Amiot, Sémard Gare), **Servas** (Alleyriat), et inversement au retour.
Les trajets entre les points d'arrêt du réseau de bus ne sont pas autorisés.
- **Les horaires de départ et d'arrivée à Bourg-en-Bresse ou sur l'un des pôles d'attractivité du secteur sont garantis.** Pour connaître les horaires de votre secteur, reportez-vous à la page 7 de ce guide.
- Vous pouvez effectuer votre réservation entre **1 mois et jusqu'à 2 heures avant votre trajet, dans la limite des places disponibles.** En cas de déplacements récurrents, il est **possible de programmer vos réservations.**
- **La réservation est obligatoire :** le véhicule passe uniquement si une réservation est enregistrée.
En cas d'aller/retour, deux réservations sont à effectuer.
- **La veille de votre départ,** en fin d'après-midi, vous recevrez un message qui vous précise l'heure de départ depuis votre arrêt.
Si vous réservez le jour même, l'heure de prise en charge vous est précisée par téléphone.
- **Seuls les trajets à l'intérieur du secteur sont autorisés :** les changements de secteur se font uniquement à **Bourg-en-Bresse.**
- **Le service Rubis'Plus est réalisé par des véhicules légers.** L'itinéraire et le temps de trajet peuvent varier en fonction des réservations.

En pratique

Rubis' Plus en 6 étapes :

Je consulte les horaires et
choisis mon horaire
d'arrivée sur le site internet
www.rubis.grandbourg.fr

1



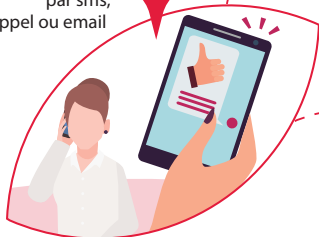
Je réserve mon
déplacement
au **04 57 38 37 01**

2



Mon horaire de
départ est
confirmé la veille
en fin d'après- midi
par sms,
appel ou email

3



Je me présente à l'arrêt
5 minutes avant
l'heure de départ

4



Je monte,
je valide mon titre
si j'en ai un ou
j'achète un ticket
unité auprès du
conducteur

5



J'arrive à
destination pour
mes rendez-vous

6





? Puis-je me rendre de Saint-André-sur-Vieux-Jonc à Bourg-en-Bresse ?

✓ Oui c'est possible.

Vous pouvez vous rendre depuis toutes les communes du secteur D vers le pôle d'attractivité de votre secteur et Bourg-en-Bresse.

? Puis-je me rendre de Lent à Servas ?

✓ Oui c'est possible.

Vous pouvez vous rendre depuis toutes les communes du secteur D vers Bourg-en-Bresse et Servas.

? Puis-je me rendre de Péronnas à Dompierre-sur-Veyle ?

✗ Non ce n'est pas possible.

Vous ne pouvez pas rejoindre tous les points d'arrêt des communes de votre secteur.

Vous pouvez seulement rejoindre les arrêts indiqués sur la carte par ce symbole  (voir carte page 2) et identifiés dans la fiche horaires.

? Puis-je me rendre de Bourg-en-Bresse à Lent ?

✓ Oui c'est possible.

Vous pouvez vous rendre de Bourg-en-Bresse et des pôles d'attractivité vers toutes les communes du secteur D.

Les arrêts sont susceptibles d'évoluer
en cours d'année. Consultez la liste
sur www.rubis.grandbourg.fr

Communes du secteur D	Arrêts desservis	Communes du secteur D	Arrêts desservis
	Carré Amiot Gare SNCF Bellevue Charluat Grandes Cointières Guignièrès Lait Logis Mas Bonin Mas Granger Mas Massard Mas Vernon Riolet/Mas Blanc Sautelière Village	SERVAS	Lalleysriat Granges Picardet Gare R. de Chalamont Sauvagère Village Tiards
	Alouettes Longchamp Planche Pont Salle des Fêtes Village	SAINT-ANDRE-SUR-VIEUX-JONC	Bèche Bois d'Armont Capot Centre Champs des Vâvres Chassignol Clés Colombier Cuiset Curtablanc Daloy Fraisières Galopière Loyère Marmont Place St Antoine Prunières Savoie Trois Fontaines Tuaille
	Bief Bouleaux Chenonceau Cimetière Peronnas Cône Correrie Ecole Etang Neuf Jean Monnet MFR La Vernée Peupliers Prony RP Monternoz Saix Sapaton Seillon Repos Thioudet Tuileries ZA ZA Les Bruyères		

En gras : Pôle d'attractivité





Du lundi au samedi (hors jours fériés)

Arrivée



Horaires d'arrivée sur les 3 pôles d'attractivité au départ de tous les arrêts du secteur D

Servas - Picardet Gare	8:15	9:15	13:10	15:40
Bourg-en-Bresse - Sépard Gare	8:25	9:25	13:20	15:50
Bourg-en-Bresse - Carré Amiot	8:30	9:30	13:25	15:55



Départ de votre arrêt :

horaire précisé la veille en fin d'après-midi par email, sms ou appel

Départ



Horaires de départ des 3 pôles d'attractivité à destination de tous les arrêts du secteur D

Bourg-en-Bresse - Carré Amiot	7:35	8:35	12:30	13:35	17:35
Bourg-en-Bresse - Sépard Gare	7:45	8:45	12:40	13:45	17:45
Servas - Picardet Gare	7:55	8:55	12:50	13:55	17:55



Arrivée à votre arrêt :

L'horaire varie en fonction du trajet et des réservations des usagers

Tarifs et titres

Tarifs valables au
1^{er} septembre 2021

Tous les titres Rubis sont valables sur le transport à la demande, à l'exception du titre 1 aller/retour par jour scolaire.

Pensez à valider votre titre de transport, même en correspondance

Je voyage occasionnellement

1³⁰€

FORFAIT 1 HEURE

Les forfaits vendus à l'unité sont **valables 1 heure** à partir de la première validation effectuée à la montée.

Egalement en vente auprès des conducteurs



7€

FORFAIT 10 X 1 HEURE RÉDUIT

Moins de 26 ans, familles nombreuses et anciens combattants.

A charger sur votre carte OÛRA! ou sur un billet sans contact



11€

FORFAIT 10 X 1 HEURE

Tarif pour tous.

A charger sur votre carte OÛRA! ou sur un billet sans contact



5⁵⁰€

FORFAIT 10 X 1 HEURE SOLIDAIRE

Personnes disposant de l'AME ou CMUC ou revenus inférieurs ou égaux aux plafonds CMUC.

A charger sur votre carte OÛRA!



6³⁰€

FORFAIT GROUPE

A partir de 10 personnes.

A charger sur votre carte OÛRA! ou sur un billet sans contact



GRATUIT

Pour les enfants de - 4 ans accompagné d'un adulte.

Je voyage régulièrement

-18 ANS

MENSUEL — 19,50 €

ANNUEL — 121,00 €

26 ANS

MENSUEL — 32,60 €

ANNUEL — 326,00 €

18 ANS

MENSUEL — 19,50 €

ANNUEL — 195,00 €

+65 ANS

MENSUEL — 23,40 €

ANNUEL — 234,00 €

Egalement accessible aux familles nombreuses.

Solidaire

MENSUEL — 16,30 €

ANNUEL — 163,00 €

Personnes disposant de l'AME ou CMUC ou revenus inférieurs ou égaux aux plafonds CMUC.

Les conditions de vente et d'utilisation sont disponibles sur www.rubis.grandbourg.fr ou en agence

Où acheter mes titres ?



3 possibilités :

- à l'Agence Grand Bourg Mobilités
- sur www.oura.com
- dans nos points de vente

Bonnes pratiques Rubis'Plus



Je prévois en cas d'annulation, au plus tard 2 heures à l'avance.



Je suis **présent à l'arrêt 5 minutes avant** l'heure de départ qui m'a été indiquée la veille.



Le service est ouvert à tous, c'est un transport en commun. Je suis donc amené à être transporté en compagnie d'autres personnes. Je suis poli, respectueux avec le conducteur et les autres usagers.



Je monte, je valide mon titre auprès du conducteur ou je lui achète un titre. Je prépare ma monnaie.



Je ne transporte pas de bagages ou autres objets volumineux, ni de matières dangereuses.



Les animaux ne sont pas admis sur le service. Seuls les chiens d'assistance ou guides d'aveugles et les petits animaux tenant dans un panier sont autorisés. Vous devez le spécifier à la réservation.



Il est interdit de : voyager en groupe ; fumer ou vapoter dans les véhicules ; monter chaussé de roller ou avec des vélos et trottinettes (sauf s'ils sont pliants) ; être pris en charge ou déposé en dehors d'un point d'arrêt Rubis'Plus.



Contrôle : munissez-vous toujours d'un titre en cours de validité.



Pour tout objet perdu, contactez le 04 74 45 05 06 Choix 4



Rubis'Plus n'est pas un transport scolaire. Pour aller et revenir de l'école, utilisez les lignes Rubis'Junior, www.rubisjunior.grandbourg.fr

Rubis'Plus sur les autres communes

Rubis'Plus dessert les 74 communes de Grand Bourg Agglomération

Répartis en 7 secteurs, le fonctionnement pour chacun des secteurs est identique au secteur D.

Les habitants de toutes les communes peuvent rejoindre Bourg-en-Bresse ou des **pôles d'attractivité identifiés** dans chaque secteur :

SECTEUR A :

Attignat, Béréziat, **Bourg-en-Bresse**, Bresse-Vallons, Cormoz, Courtes, Curciat-Dongalon, Foissiat, Jayat, Lescheroux, Malafretaz, Mantenay-Montlin, Marsonnas, **Montrevel-en-Bresse**, St-Didier-d'Aussiat, St-Jean-sur-Reyssouze, St-Julien-sur-Reyssouze, St-Martin-le-Châtel, St-Nizier-le-Bouchoux, St-Sulpice, **St-Trivier-de-Courtes**, Servignat, Vernoux, Vescours, **Viriat**

SECTEUR B :

Bourg-en-Bresse, Confrançon, Curtafond, **Polliat**, **Viriat**

SECTEUR C :

Bourg-en-Bresse, Buellas, Montcet, Montracol, St-Denis-lès-Bourg, St-Rémy, Vandeins

SECTEUR E :

Bourg-en-Bresse, Certines, Druillat, Journans, La Tranclière, Montagnat, St-Martin-du-Mont, **Tossiat**

SECTEUR F :

Bohas-Meyriat-Rignat, **Bourg-en-Bresse**, **Ceyzériat**, Cize, Corveissiat, Drom, Grand-Corent, Hautecourt-Romanèche, Jasseron, Meillonas, Nivigne-et-Suran, Pouillat, Ramasse, Revonnas, St-Just, Simandre-sur-Suran, **Villereversure**

SECTEUR G :

Beaupont, Bény, **Bourg-en-Bresse**, **Coligny**, Courmangoux, Domsure, **Marboz**, Pirajoux, **St-Etienne-du-Bois**, Salavre, **Val-Revermont**, Verjon, Villemotier

Rubis'Plus Dimanche

Rubis'Plus Dimanches et Jour Fériés fonctionne de 8h30 à 12h et de 13h30 à 19h30, sur réservation, de point d'arrêt à point d'arrêt, sur 15 communes*.



Numéro unique de réservation 04 57 38 37 01

*Bourg-en-Bresse, Buellas, Dompierre-sur-Veyle, Jasseron, Montcet, Montracol, Lent, Péronnas, Polliat, St-André-sur-Vieux-Jonc, St-Denis-lès-Bourg, St-Rémy, Servas, Vandeins, Viriat

Les autres services



UN RÉSEAU DE LIGNES RÉGULIÈRES

7 lignes régulières :
du lundi au samedi, de 6h à 20h.
2 lignes interurbaines



RUBIS'CITY LA NAVETTE GRATUITE

100% gratuite et électrique :
de 10h à 18h, toutes les 20
minutes, du lundi au samedi,
entre Carré Amiot et la Gare.



RUBIS'VÉLO 19 STATIONS DISPONIBLES 7J/7, 24H/24

Vélos en libre service à
Bourg-en-Bresse, Péronnas,
St-Denis les-Bourg et Viriat.
Accessible via l'application
Rubis'Vélo.



RUBIS'COVOIT LE COVOITURAGE DU QUOTIDIEN

Service de mise en relation
entre conducteurs et passagers.
Accessible via l'application Rubis.



RUBIS'JUNIOR LE TRANSPORT SCOLAIRE

Sur les **74 communes** de
l'agglomération, les jours scolaires
rubisjunior.grandbourg.fr



Agence Grand Bourg Mobilités
2 rue du 19 mars 1962
01000 Bourg-en-Bresse

Horaires d'ouverture
Du lundi au vendredi
de 9h à 12h15 et de 14h à 18h15
Mercredi de 9h à 18h15
Samedi de 9h à 12h15

Informations : 04 74 45 05 06
Réservations : 04 57 38 37 01

  Rubis Grand Bourg Mobilités

www.rubis.grandbourg.fr
info@rubis.grandbourg.fr

Téléchargez l'application Rubis

