

RÉSA⁺



SECTEUR DE VALENCE TRANSPORT À LA DEMANDE

EDITION DU 31 AOÛT 2020

vr-d-mobilites.fr

TÉLÉCHARGEZ L'APPLI **VRD mobilités**

SIMPLIFIEZ vos déplacements

*Le service RÉSA[®] permet
aux voyageurs de se déplacer depuis et vers des secteurs
non desservis par des lignes régulières du réseau Citéa.
Un véhicule aux couleurs de Citéa vient vous chercher
à l'arrêt RÉSA[®] convenu lors de la prise de rendez-vous et
vous emmène vers l'arrêt de correspondance,
vous permettant ensuite d'emprunter les lignes du réseau Citéa.*

> Comment utiliser le service RÉSA⁺ ?

1. Inscrivez-vous

L'inscription est obligatoire et gratuite.

Il vous suffit de compléter la fiche d'inscription à télécharger sur vrd-mobilites.fr ou de vous rendre dans les agences Citéa.

2. Des horaires libres

Voyagez du lundi au samedi - horaires différents selon le secteur - et le dimanche de 10h à 12h30 et de 15h à 18h.

3. Réservez votre trajet

Vous pouvez réserver votre voyage :

- Par internet sur vrd-mobilites.fr
- Ou téléphoner au **04 75 600 626** au moins 2 heures avant votre départ, aux horaires suivants : du lundi au samedi de 8h30 à 12h30 et de 13h30 à 17h30

4. Rendez-vous à l'arrêt !

Quelques minutes avant l'horaire convenu présentez-vous à l'arrêt. Un véhicule Citéa viendra vous chercher pour vous conduire à l'arrêt souhaité et vous permettre de faire une correspondance avec les lignes régulières du réseau Citéa.

5. Quel tarif ?

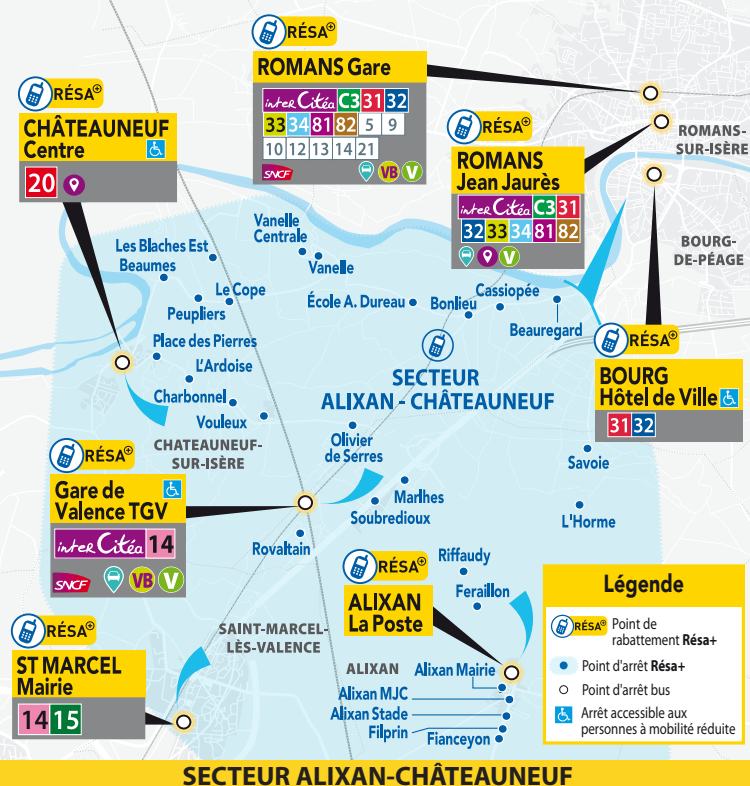
La tarification est la même que sur le réseau Citéa. Validez votre titre à chaque montée y compris en correspondance ou achetez un billet auprès du conducteur, un e-billet sur vrd-mobilites.fr ou l'application [vrd-mobilites](http://vrd-mobilites.fr).

Votre réservation RÉSA[®] n'est possible que lorsqu'il n'existe aucune autre alternative transport. Ainsi, si vous disposez d'un express scolaire ou d'une ligne régulière à moins de 80 minutes, nous ne pourrions satisfaire votre demande et vous prions de bien vouloir vous reporter sur l'express ou la ligne.

Le service RÉSA[®] fonctionne avec des plages horaires définies. Aucune réservation ne pourra être prise en compte en dehors. Réservation possible en fonction des places disponibles.

En cas d'annulation, nous vous remercions de bien vouloir nous en avvertir en téléphonant dès que possible au **04 75 600 626**. Dans le cas contraire, nous pourrions être amenés à ne plus prendre en compte vos demandes de réservation.

Les personnes n'ayant pas réservé leur trajet ne seront pas acceptées. Le conducteur n'est pas habilité à prendre directement les réservations. Le service RÉSA[®] ne fonctionne pas les 25 décembre, 1^{er} janvier et 1^{er} mai.

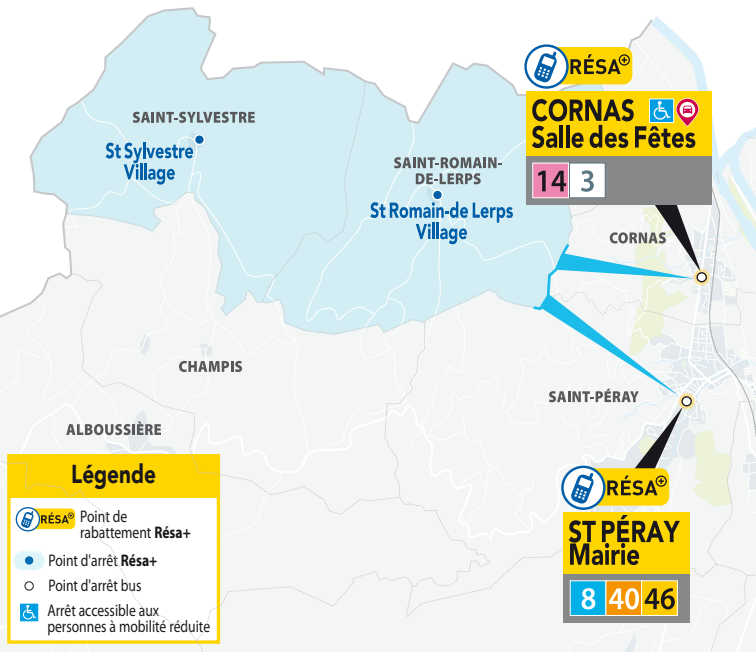


Horaires de fonctionnement :

- du lundi au samedi 9h à 17h
- le dimanche 10h à 12h30 et 15h à 18h

En correspondance aux arrêts :

- CHÂTEAUNEUF Centre avec la ligne 20
- GARE de VALENCE TGV avec les lignes interCitéa 14
- ST MARCEL Mairie avec les lignes 14 15
- ROMANS Gare avec les lignes interCitéa C3 31 32 33 34 81 82
5 9 10 12 13 14 21
- ROMANS Jean Jaurès avec les lignes interCitéa C3 31 32 33 34 81 82
- BOURG Hôtel de Ville avec les lignes 31 32



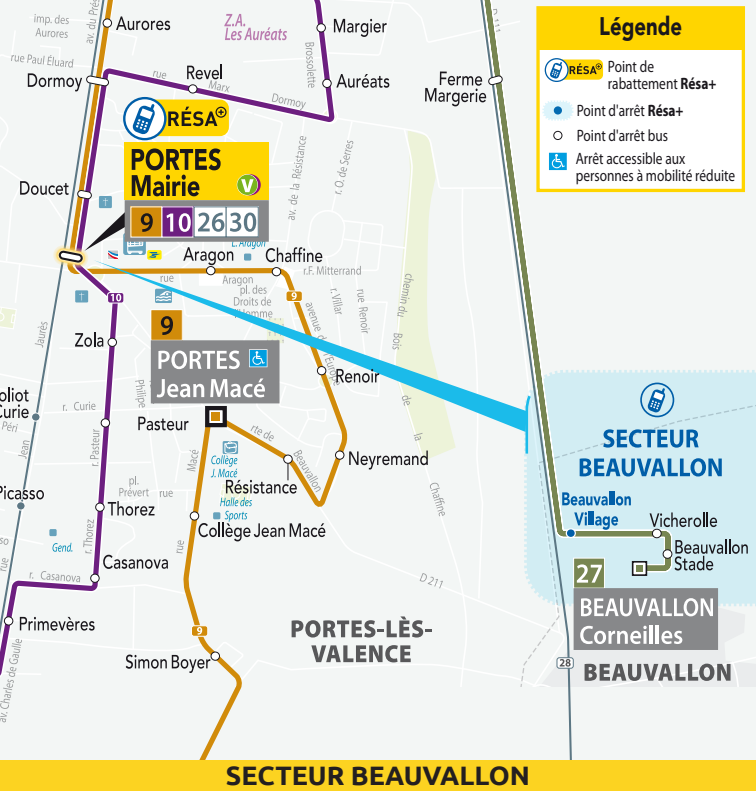
SECTEUR NORD ARDÈCHE

Horaires de fonctionnement :

➤ du lundi au samedi 6h45 à 20h

En correspondance aux arrêts :

- CORNAS Salle des Fêtes avec les lignes **14 3**
- ST PÉRAY Mairie avec les lignes **8 40 46**



Horaires de fonctionnement :

- du lundi au samedi 6h45 à 20h
- le dimanche 10h à 12h30 et 15h à 18h

En correspondance à l'arrêt :

- PORTES Mairie avec les lignes **9 10 26 30**



Horaires de fonctionnement :

- du lundi au samedi 6h45 à 20h
- le dimanche 10h à 12h30 et 15h à 18h

En correspondance aux arrêts :

- BOURG Marcerolles avec la ligne **7**
- BOURG Centre Cial avec la ligne **5**
- BOURG Mairie avec la ligne **4**



SECTEUR BEAUMONT-CLAIRAC

Horaires de fonctionnement :

- du lundi au samedi 6h45 à 20h
- le dimanche 10h à 12h30 et 15h à 18h

En correspondance à l'arrêt :

- VALENCE Hôpital Sud avec les lignes **5** **7** **13**



SECTEUR CORNAS

Horaires de fonctionnement :

- du lundi au samedi 6h45 à 20h
- le dimanche 10h à 12h30 et 15h à 18h

En correspondance aux arrêts :

- CORNAS Salle des Fêtes avec les lignes **14 3**
- ST PÉRAY Mairie avec les lignes **8 40 46**

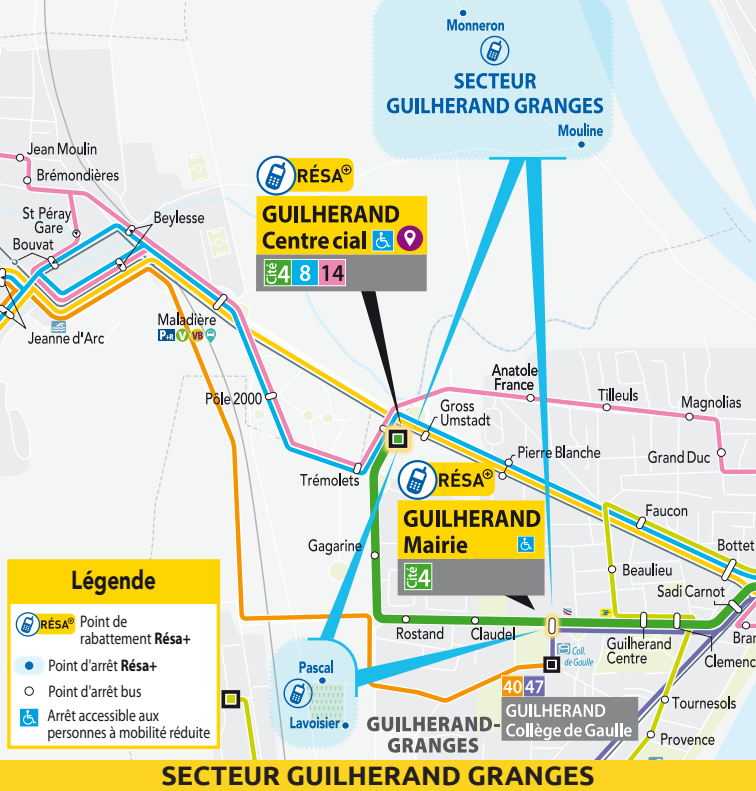


Horaires de fonctionnement :

- du lundi au samedi 6h45 à 20h
- le dimanche 10h à 12h30 et 15h à 18h

En correspondance aux arrêts :

- VALENCE Thabor avec la ligne **Cité 2**
- MONTÉLIER St James avec les lignes **20** **21**

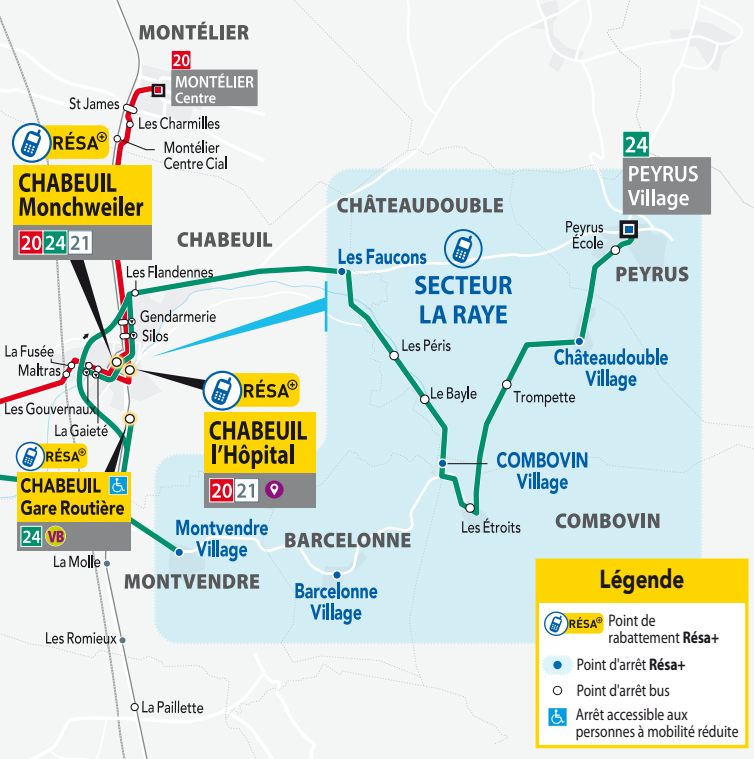


Horaires de fonctionnement :

- du lundi au samedi 6h45 à 20h
- le dimanche 10h à 12h30 et 15h à 18h

En correspondance aux arrêts :

- GUILHERAND Centre Cial avec les lignes
- GUILHERAND Mairie avec les lignes



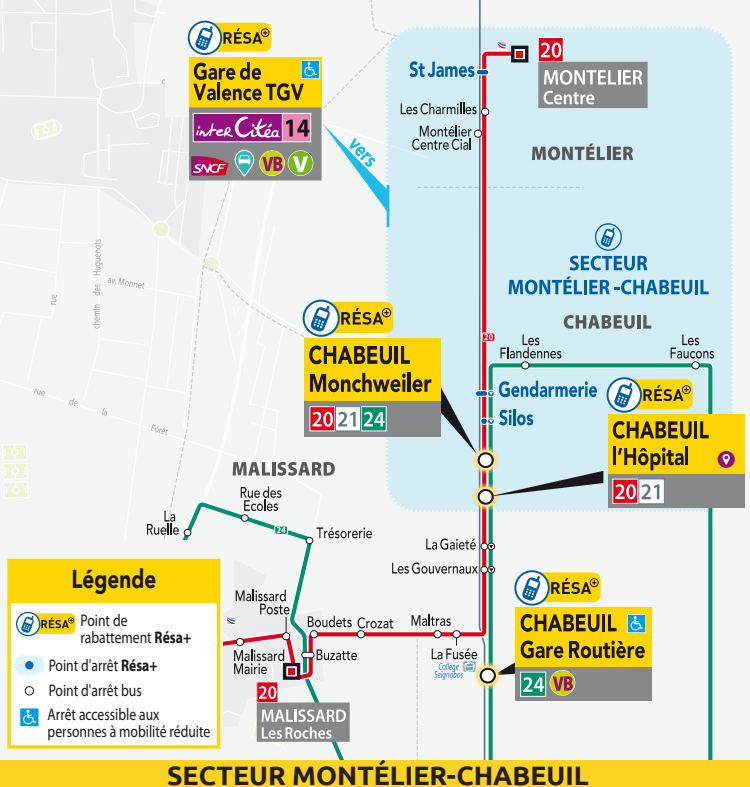
SECTEUR LA RAYE

Horaires de fonctionnement :

➤ du lundi au samedi 6h45 à 20h

En correspondance à l'arrêt :

- CHABEUIL L'Hôpital/Monchweiler avec les lignes **20** **21**
- CHABEUIL Gare routière avec la ligne **24**

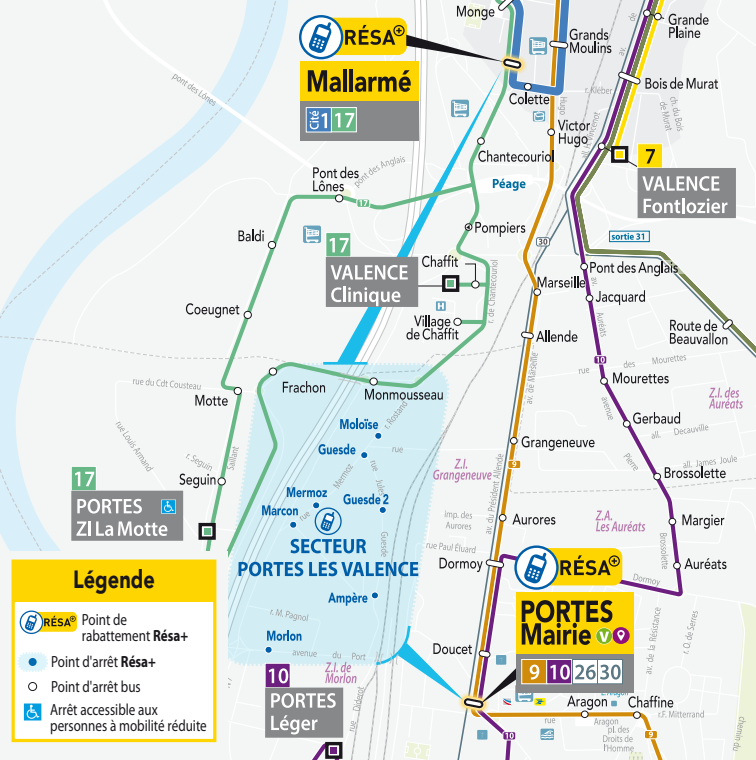


Horaires de fonctionnement :

- du lundi au samedi 6h45 à 20h
- le dimanche 10h à 12h30 et 15h à 18h

En correspondance aux arrêts :

- GARE de VALENCE TGV avec les lignes 14
- CHABEUIL L'Hôpital/Monchweiler avec les lignes
- CHABEUIL Gare routière avec la ligne



SECTEUR PORTES LES VALENCE

Horaires de fonctionnement :

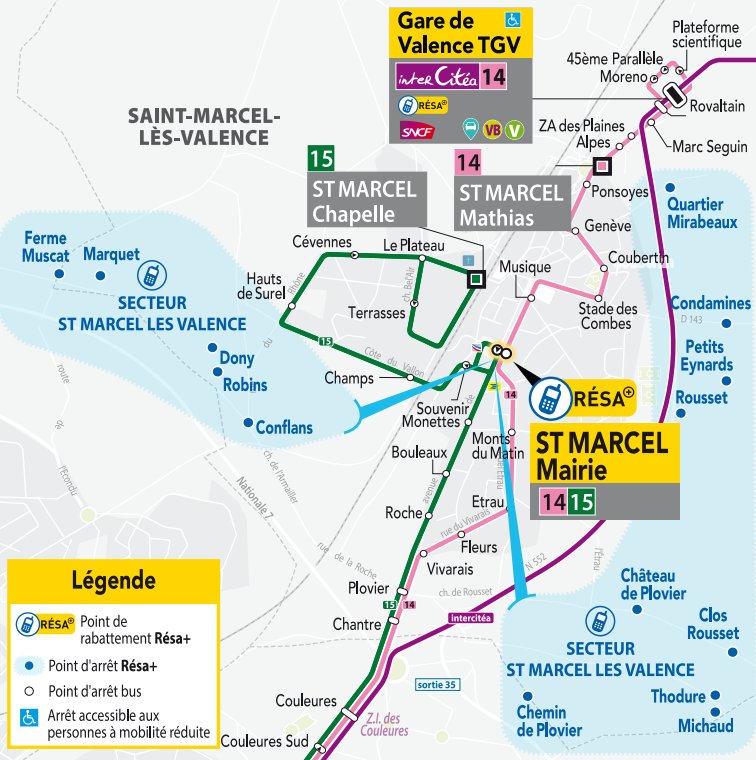
- du lundi au samedi 6h45 à 20h
- le dimanche 10h à 12h30 et 15h à 18h

En correspondance aux arrêts :

- PORTES Mairie avec les lignes 9 10 26 30
- VALENCE Mallarmé avec les lignes 1 17

Légende

- Point de rabattement **RÉSA+**
- Point d'arrêt **RÉSA+**
- Point d'arrêt bus
- Arrêt accessible aux personnes à mobilité réduite



Légende

- Point de rabattement RéSA+
- Point d'arrêt RéSA+
- Point d'arrêt bus
- Arrêt accessible aux personnes à mobilité réduite

SECTEUR ST MARCEL LES VALENCE

Horaires de fonctionnement :

- du lundi au samedi 6h45 à 20h
- le dimanche 10h à 12h30 et 15h à 18h

En correspondance à l'arrêt :

- ST MARCEL Mairie avec les lignes **14** **15**



SECTEUR ST PÉRAY OUEST

Horaires de fonctionnement :

- du lundi au samedi 6h45 à 20h
- le dimanche 10h à 12h30 et 15h à 18h

En correspondance à l'arrêt :

- ST PÉRAY Mairie avec les lignes **8 40 46**



SECTEUR ST PÉRAY SUD

Horaires de fonctionnement :

- du lundi au samedi 6h45 à 20h
- le dimanche 10h à 12h30 et 15h à 18h

En correspondance à l'arrêt :

- ST PÉRAY Mairie avec les lignes **8 40 46**



SECTEUR TOULAUD

Horaires de fonctionnement :

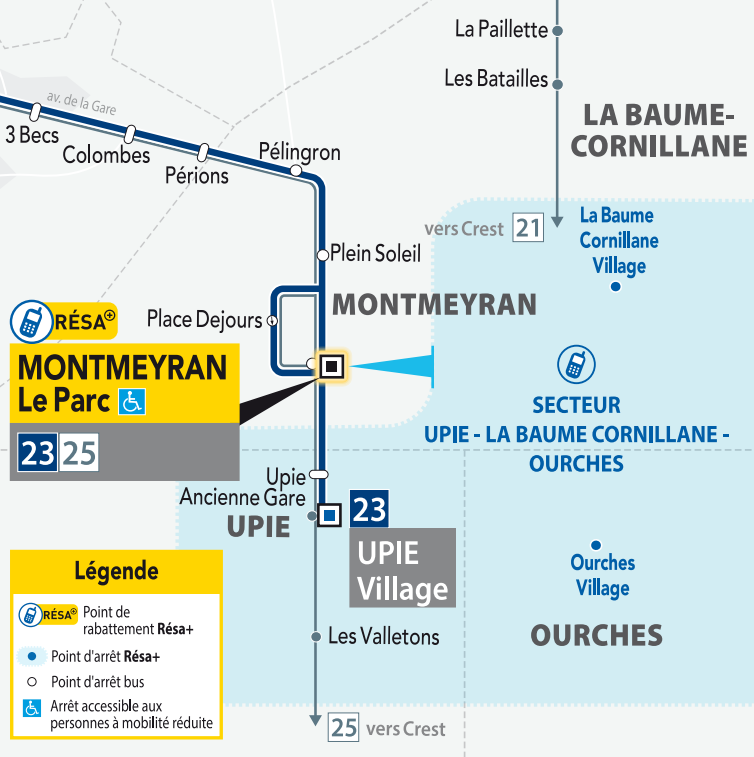
- du lundi au samedi 6h45 à 20h
- le dimanche 10h à 12h30 et 15h à 18h

En correspondance aux arrêts :

- ST PÉRAY Mairie avec les lignes **8 40 46**
- GUILHERAND Centre Cial avec les lignes **4 8 14**

Légende

- RÉSAs Point de rabattement RÉSAs+
- Point d'arrêt RÉSAs+
- Point d'arrêt bus
- Arrêt accessible aux personnes à mobilité réduite



SECTEUR UPIE - LA BAUME CORNILLANE - OURCHES

Horaires de fonctionnement :

- du lundi au samedi 6h45 à 20h
- le dimanche 10h à 12h30 et 15h à 18h

En correspondance à l'arrêt :

- MONTMEYRAN Le Parc avec les lignes 23 25

tarifs

EDITION **DU 31 AOÛT 2020**

LES ABONNEMENTS

MENSUEL

JEUNES, SALARIÉS* & RÉDUITS**

10€

TOUT PUBLIC

20€

ANNUEL

JEUNES, SALARIÉS* & RÉDUITS**

100€

TOUT PUBLIC

200€

CARTE 10 VOYAGES

8€

SUR CARTE OÛRA!
OU NON NOMINATIVE /
MULTI-VOYAGEURS

BILLET À L'UNITÉ

1,40€

AUPRÈS DU CONDUCTEUR
ET PROCHAINEMENT LE E-BILLET
SUR LE SITE ET L'APPLI



GRATUIT POUR LES ENFANTS DE
MOINS DE 6 ANS ACCOMPAGNÉS

* Salariés avec prise en charge de l'employeur. ** Soumis à conditions de ressources.

Valence-Romans Déplacements

au service de votre mobilité



CITÉA

un réseau de bus de 32 lignes régulières qui dessert les 67 communes du territoire de VRD, des lignes scolaires, un réseau des dimanches et jours fériés.



RÉSA+

un service à la demande qui vous transporte depuis et vers des secteurs non desservis par les lignes régulières.



ACCESS+

un service dédié aux personnes à mobilité réduite.



LIBÉLO

44 stations de vélos classiques ou électriques disponibles en libre-service 7/7J - 24 h/24 et un service vélos en location longue durée.



VÉLO'BOX

un service de consigne idéal pour combiner déplacements en bus / Voiture et Vélos.



PARKINGS RELAIS GRATUITS

Garez-vous en périphérie, le bus prend le relais !

P+R Pompidou :

Avenue de Romans / Valence

P+R Maladière :

Avenue Gross Umstadt / St Péray



CITIZ

un service d'autopartage
04 76 24 57 25
alpes-loire.citiz.fr



MOVICI

un service de covoiturage pour vos trajets quotidiens
movici.auvergnerhonealpes.fr

+ D'INFOS

vrd-mobilites.fr

04 75 600 626

SUIVEZ-NOUS SUR 

TÉLÉCHARGEZ L'APPLI
VRD mobilités



AGENCE CITÉA

Agence de Valence

11 bis Boulevard d'Alsace

Du lundi au vendredi : 7h à 18h30

Samedi et été* : 8h30 à 12h30 et de 13h30 à 18h

*HORAIRES D'ÉTÉ : Du lundi 12 juillet au vendredi 13 août 2021

SIMPLIFIEZ vos déplacements