



Valence Romans
DÉPLACEMENTS

N°12

SEPT 2021

Le mag Mobilités

VÉLO,
EN ROUTE SUR
DE NOUVELLES
PISTES !

vrd-mobilites.fr

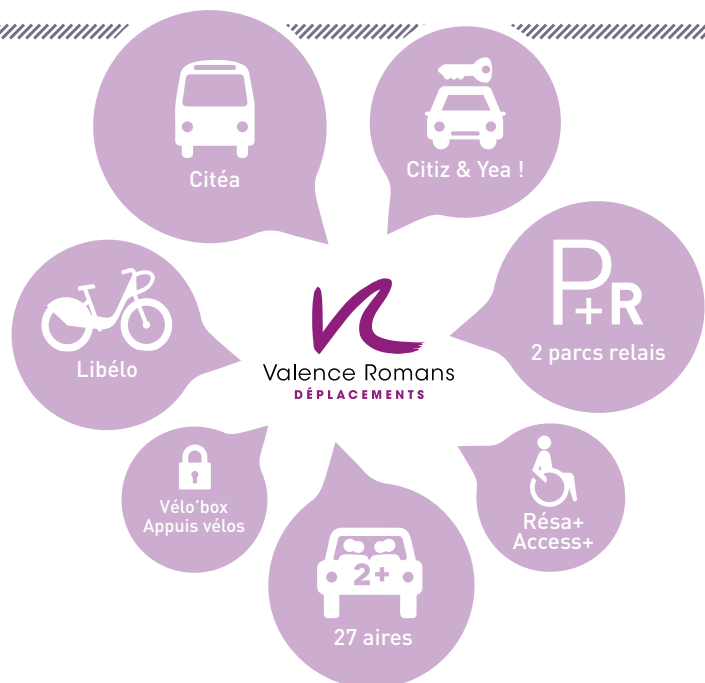
VALENCE-ROMANS DÉPLACEMENTS : INTÉGRATEUR DE MOBILITÉS

Valence-Romans Déplacements ou plus simplement VRD, c'est l'entité publique qui propose **un bouquet de services mobilités** adaptés à la diversité de son territoire soit 67 communes et près de 255 000 habitants !

Et parce que les mobilités font partie du quotidien de toutes et tous, parce qu'elles sont un **enjeu de lien social**, mais aussi un **enjeu de dynamisme économique, de qualité environnementale et de santé publique**, VRD travaille en étroite collaboration avec de nombreux acteurs du territoire (élus, associations, usagers, organismes divers...).

VOTRE MOBILITÉ PARTOUT AVEC VOUS !

Toutes vos informations et services mobilités en temps réel disponibles depuis votre ordinateur ou smartphones via le site www.vrd-mobilites.fr ou l'application **VRD Mobilités**.



UNE POLITIQUE CYCLABLE AMBITIEUSE POUR LE TERRITOIRE

Mettre en œuvre une politique vélo efficace est pour VRD et les communes du territoire **une grande ambition en même temps qu'une nécessité**.

Non seulement le vélo ne pollue pas et est bon pour la santé mais en plus, jusqu'à 5 kilomètres, c'est le mode de déplacement le plus rapide. Sachant que la majorité de nos trajets quotidiens font moins de 2,5 km, il est bien plus judicieux de pédaler que de prendre sa voiture !

L'enjeu est de donner aux habitants du territoire la possibilité de ne pas dépendre de la voiture individuelle et pouvoir **utiliser le vélo pour leurs déplacements quotidiens**.

L'objectif est ambitieux mais atteignable si tous les moyens sont réunis pour la construction d'un écosystème vertueux en faveur du vélo. VRD a engagé de nombreuses actions en ce sens depuis plusieurs années. Et la crise sanitaire actuelle pousse à aller encore plus loin.

LA POLITIQUE CYCLABLE DE VRD

EN BREF

• **CONSTRUIRE UN RÉSEAU CYCLABLE CONTINU ET SÉCURISÉ**

• **SENSIBILISER ET PROMOUVOIR LA PRATIQUE DU VÉLO**

- Plans des itinéraires vélo du territoire
- Actions de sensibilisation (Cyclistes brillez/ Challenge Mobilité/ stands)
- Aide à l'achat

• **PROPOSER DES SERVICES VÉLOS EFFICACES**



400 VÉLOS
en libre-service
et longue durée

44 stations
1 500 appuis vélos



+ DE 200
consignes vélo'box



3 STATIONS
de réparation

LE SAVIEZ-VOUS ?

Source Vélo et territoire, ADEME

59 % des français pratiquent le vélo
CE QUI EN FAIT L'ACTIVITÉ PRÉFÉRÉE DES FRANÇAIS

89 % des cyclistes utilisent le vélo pour
DES RANDONNÉES, DES BALADES OU EN LOISIRS

1000 KM PARCOURUS EN VÉLO ÉLECTRIQUE
= 1€ de recharge

29 % comme moyen de déplacement pour aller au travail
DONT 39 % TOUS LES JOURS

90 % des élèves résident **À MOINS D'1 KILOMÈTRE** de leur école

+ DE 50 % des déplacements quotidiens en France sont de moins de 3 km
AVEC 3 % EN VÉLO

EN MOYENNE une voiture émet **164 G DE CO₂/KM**

LIBÉLO : le vélo de proximité

Comme le réseau de bus Citéa, le service Libélo est organisé et financé entièrement par VRD.

Libélo c'est :

1 SYSTÈME

de vélos en libre-service, mis à disposition de toutes personnes de plus de 16 ans

1 APPLICATION MOBILE



simple et intuitive
VRD Mobilités

PRATIQUE

44 VÉLOSTATIONS

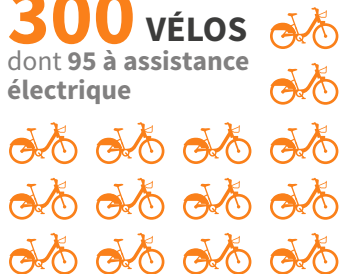
réparties sur **Valence, Bourg-lès-Valence, Guilherand-Granges, Portes-lès-Valence, Bourg-de-Péage, St-Péray, Romans et gare TGV / Rovaltain**

1 FLOTTE

de vélos **classiques et électriques**

en abonnement annuel, hebdomadaire ou journalier

300 VÉLOS
dont **95 à assistance électrique**



75 vélos en location longue durée dont 10 électriques

PLÉBISCITÉ PAR LES HABITANTS !

Plus de 1 200 abonnés sont adeptes des vélos bleus et violets ! En 2020 le service a enregistré plus de 160 000 locations c'est 15 % de plus que l'année dernière à la même époque !

Ces chiffres encourageants poussent à aller encore plus loin en 2022 !

- **12 nouvelles stations** choisies en concertation avec les communes du territoire et en prenant en compte les besoins de mobilité
- **50 vélos à assistance électrique** supplémentaires

Un objectif ambitieux mais réaliste :

1 500 abonnés et près de 200 000 locations par an !
Depuis le début de l'aventure du nouveau service Libélo en 2018, le syndicat aura investi près de 1,8 million d'€.

NOUVEAU



Libélo intègre l'appli VRD Mobilités. S'abonner, déverrouiller un vélo et suivre sa location directement dans l'appli de toutes vos mobilités (disponible sur Play Store et App Store). Rendez-vous prochainement.

ENCORE PLUS DE PISTES CYCLABLES !

VRD prévoit à l'horizon 2026, la réalisation d'un réseau vélo intercommunal d'environ 200 km.

Les évolutions sur les années à venir !

- 200 km d'aménagements en faveur du vélo
- 31 communes desservies
- Les principales centralités et secteurs d'emploi du territoire desservis : les centres villes et centres bourgs, les gares, les campus étudiants, les hôpitaux et les zones économiques.

LES OBJECTIFS DU RÉSEAU VÉLO INTERCOMMUNAL

- Relier les principales communes par des liaisons vélo continues et sécurisées là où le potentiel est fort
- Proposer des itinéraires cyclables clairs, lisibles et efficaces (réseau CLE)
- Multiplier par deux l'utilisation du vélo pour les trajets quotidiens sur le territoire
- Constituer l'armature du réseau vélo sur le territoire afin qu'il puisse être complété par des liaisons inter-quartier aménagées par les communes.

LA CONCERTATION :

LA SOLUTION POUR FAIRE PLUS ET MIEUX

Un plan vélo à cette échelle ne se décide pas seul ! Une étude a d'abord été engagée avec un cabinet spécialisé afin de définir les axes vélos structurants du territoire et proposer des aménagements adaptés sur chaque tronçon.

Une concertation régulière a été menée avec les associations cycles du territoire, les communes concernées, ainsi que les départements de la Drôme et de l'Ar-dèche.

Ce travail commun sera visible progressivement à partir de 2022.



Le vélo libre-service

UN LIBÉLO À DOMICILE... c'est possible !

Il n'y a pas de station de libre-service près de chez vous ? Vous hésitez à acheter un nouveau vélo, électrique ou non ? **Vous pouvez louer un « vélo Libélo » pour une durée de 1 mois à 1 an.**

Et demain ?

VRD pousse plus loin son service de location longue durée en proposant plus de vélos à assistance électrique pour ses habitants. L'objectif étant de permettre aux habitants de tester le vélo électrique et, s'ils en sont satisfaits, de se projeter dans une acquisition pour changer de mobilité durablement.

- **Renouvellement dans leur intégralité des vélos existants**
- **100 nouveaux vélos à assistance électrique**
- **3 vélos cargos**

Un investissement de près de 190 000 € pour VRD.



UN INVESTISSEMENT MAJEUR POUR LE TERRITOIRE

Pour ce projet d'envergure, VRD porte la maîtrise d'ouvrage de ce réseau vélo intercommunal et investit **10 Millions d'€.**

Les départements de la Drôme et de l'Ardèche participent également à la réalisation de ce réseau sur les routes départementales.

TOUS EN SELLE !

La volonté de Valence-Romans Déplacements est de réaliser **un projet clair et lisible à destination de tous les usagers actuels mais aussi des futurs usagers qui ne l'utilisent pas encore !**

C'est pourquoi l'identité graphique du futur réseau vélo sera co-créée avec vous !

Rendez-vous d'ici la fin de l'année !

COMPRENDRE LA PRATIQUE DU VÉLO



Afin d'analyser la fréquentation, d'observer l'évolution de la pratique, et de rassembler des données fiables et continues, VRD investit dans des compteurs vélos permanents.

15 points de comptage se cachent sous la chaussée dont 3 sont visibles depuis juillet sur le secteur de Valence (Pont Mistral) et de Romans (pont inférieur côté gare) afin d'évaluer le développement de la pratique du vélo sur le territoire !



BON PLAN STATIONNEMENT

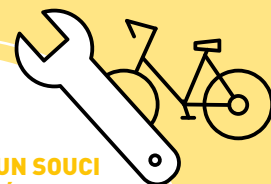


Maillon indispensable de la chaîne du vélo, vous trouverez sur l'ensemble du territoire **une offre de stationnement vélo !** Un investissement fort de VRD de 600 000 €.

• 206 PLACES EN CONSIGNES VÉLOBOX

Individuelles ou collectives, les consignes sécurisées Vélobox sont idéales si vous n'avez pas de garage ou si vous souhaitez combiner un déplacement en vélo avec du bus ou de la voiture. Les locations sont de 1, 6 ou 12 mois avec un tarif de **20 €/an** pour les abonnés annuels Citéa ou Libélo location longue durée !

• **1 500 APPUIS VÉLOS** déjà déployés pour déposer son enfant à l'école, aller acheter son pain ou se retrouver entre amis.



ET SI VOUS AVEZ UN SOUCI AVEC VOTRE VÉLO ?

3 stations de réparation sont à votre disposition sur Valence.

Toutes les informations sur le site internet www.vrd-mobilites.fr



PARTAGEZ UN BOUT DE ROUTE À PLUSIEURS



Vous habitez hors des grandes communes de notre territoire ? **Le covoiturage constitue un mode de transport alternatif à la voiture individuelle très attractif et économique pour les trajets réguliers (travail, études...).**

VRD met à votre disposition **27 aires de covoiturage** réparties sur l'ensemble de notre territoire.

Et bientôt 28 !

À partir de cette fin d'année, retrouvez une nouvelle aire de covoiturage avec **30 places au sud de Valence**.

ET LE SANS VOITURE ?

Avec la solution d'autopartage Citiz, VRD mène une politique ambitieuse de **réduction de la place de la voiture dans la ville**. En 2021, dans une démarche toujours plus active contre la pollution et le bruit, mais également de redistribution de l'espace public, pour un partage plus équitable entre les différents modes de déplacements, **VRD double le nombre de stations en 2021 !** Vous avez accès à **16 stations dont 5 nouvelles à Valence et 1 sur Bourg-de-Péage !**



L'AUTOPARTAGE, COMMENT ÇA MARCHE ?

Ce sont des voitures en libre-service, à disposition **24h/24 et 7j/7** sur simple réservation. Pour 1 h, plusieurs jours ou semaine, réservez la voiture de la taille de votre choix selon vos besoins !

INFOS BUS



UNE APPLI POUR VOTRE MOBILITÉ EN TEMPS RÉEL

L'appli VRD mobilités évolue en intégrant le service Libélo mais pas seulement !

Elle vous permet de vous déplacer en consultant l'arrivée du bus en temps réel. Recevez les notifications des perturbations sur le réseau et sur vos lignes directement dans votre poche.

Un doute sur la ligne à choisir ? utilisez le calculateur d'itinéraire avec les correspondances Citéa, Cars régionaux et bien d'autres services.

★ Pensez à paramétrer vos lignes ou arrêts en favoris pour avoir uniquement les informations dont vous avez besoin.



RECHARGEZ VOTRE CARTE DEPUIS VOTRE CANAPÉ

On est déjà le 1^{er} septembre ? pas de panique notre boutique en ligne est disponible 24h/24 et 7j/7 pour les 67 communes du territoire de VRD.

Rechargement possible la veille pour le lendemain, pratique pour les retardataires ! **vr-d-mobilites.fr**

NOUVEAU

LE CLICK & COLLECT POUR VOTRE CARTE OÙRA !

Citéa vous permet, dès cette rentrée, de commander votre première carte OÙRA ! en ligne avec un retrait en agence Mobilités de votre choix. Ce service vous permettra de limiter le temps d'attente en agence pour créer votre carte.

Un fonctionnement simplifié :

- 1 Créez votre compte sur **vr-d-mobilites.fr**
- 2 Demandez une nouvelle carte OÙRA ! via la boutique en ligne
- 3 Complétez les informations demandées, choisissez votre abonnement ou titre
- 4 Sélectionnez le retrait de carte en agence Mobilités à Valence ou à Romans. Sur place, un guichet dédié vous permet de venir retirer votre carte plus rapidement pendant la période de rentrée.

DÉMATÉRIALISÉ :: **SANS CONTACT** :: **+ RAPIDE**

POUR LES SCOLAIRES (mais pas seulement !)

LE MOTEUR DE RECHERCHE DES CIRCUITS EXPRESS SE RENOUVELLE

Les Express du réseau Citéa c'est : des bus ou des cars aux itinéraires et aux horaires étudiés pour les heures de rentrées et de sorties scolaires. Ils sont ouverts à tous les voyageurs du réseau munis d'un titre.

Découvrez ce moteur de recherche dédié aux Express du territoire avec une simplification des horaires, des itinéraires et des correspondances. Les modifications d'horaires sont toujours prises en compte.



ÉCOLOGIQUE : les versions numériques permettent d'économiser 500 kg de papier / an. Vous aussi limitez vos impressions pour éviter le gaspillage.

Pour le découvrir, rendez-vous sur **vr-d-mobilites.fr/bus**

VOTRE RÉSEAU CITÉA FAIT SA RENTRÉE

Pour continuer à vous accompagner dans vos déplacements, VRD maintient 100 % de son offre et de ses services pour cette rentrée 2021 sur son réseau de bus Citéa.

Après plus d'un an de crise sanitaire, tous vos déplacements sont essentiels et vous transporter quotidiennement est **NOTRE PRIORITÉ N°1**. Les véhicules sont désinfectés tous les jours et le port du masque reste obligatoire à bord suivant la réglementation en vigueur.

VOS AGENCES CITÉA DEVIENNENT DES AGENCES MOBILITÉS :

Pour regrouper les différents modes de déplacements possible, vos agences évoluent. Retrouvez tous les services disponibles sur le territoire avec le conseil de nos équipes toujours à votre écoute. Citéa, Libélo, Vélobox, Citiz, Movici et bien d'autres...

Les nouvelles enseignes arrivent le 6 septembre.

Rendez-vous sur place pour découvrir leur nouveau look !

Nos agents restent disponibles aux horaires habituels :

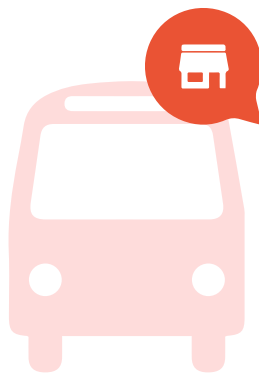
LES AGENCES MOBILITÉS

VALENCE

11 bis boulevard d'Alsace
Du lundi au vendredi
de 7 h à 18 h 30

ROMANS

2 boulevard Gabriel Péri
Gare multimodale
Du lundi au vendredi
de 6 h 30 à 18 h 15



Samedi et été de 8 h 30-12 h 30 et de 13 h 30 à 18 h.

LES ENGAGEMENTS DE VRD POUR UN RÉSEAU PLUS VERT !

En 2021, les investissements de VRD se poursuivent dans des véhicules plus respectueux de l'environnement. Après les 13 bus électriques en service sur la ligne Cité 1 depuis 2019, ce sont **10 nouveaux bus électriques qui vont arriver d'ici la fin de l'année sur le réseau Citéa.**

5 nouveaux bus circulant au gaz sont venus compléter le parc depuis le printemps.

A terme, **près de 90 % des services assurés sur les lignes Cité 1, 2, 4 et 5 seront effectués par des bus propres !**



**NOUVEAUX
BUS
+ ÉCOLOGIQUES**

