

Donnons vie à  
votre mobilité

## NOS AGENCES

**VALENCE**  
11 BIS BOULEVARD D'ALSACE

Du lundi au vendredi : 7h à 18h30  
Samedi et été : 8h30 à 12h30 et 13h30 à 18h

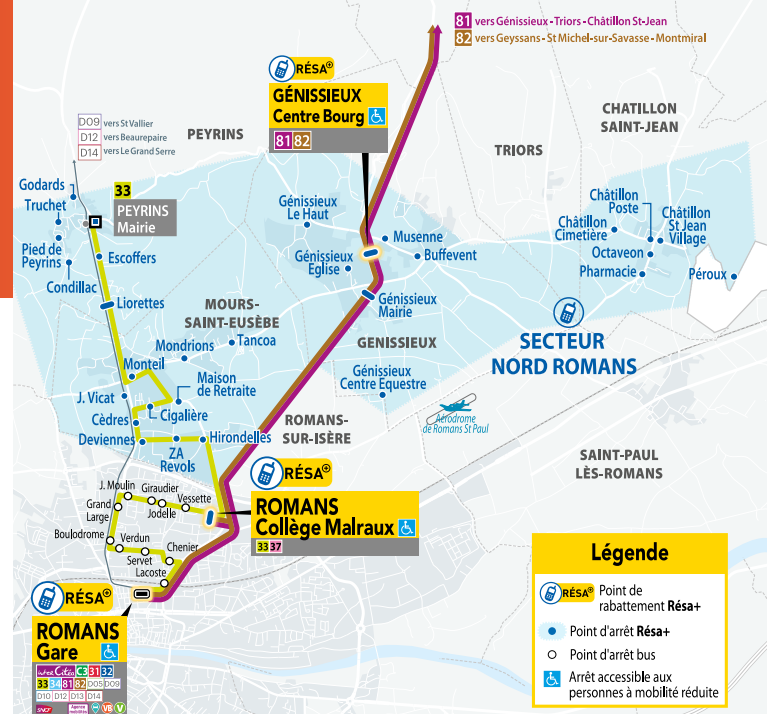
**ROMANS**  
2 BOULEVARD GABRIEL PÉRI

Du lundi au vendredi : 6h30 à 18h15  
Samedi et été : 8h30 à 12h30 et 13h30 à 18h

\*horaires d'été du lundi 15 juillet au vendredi 16 août 2024

**Contactez-nous**  
04 75 600 626

conception graphique Polari Graphie © Freekik  
Valence Romans Mobilités, droits de reproduction réservés  
Ne pas jeter sur la voie publique

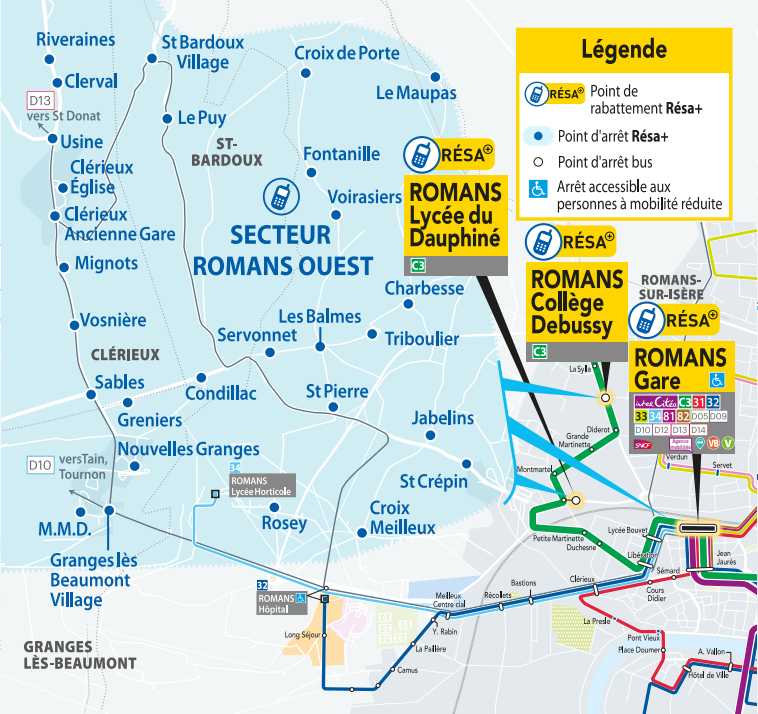


### SECTEUR NORD ROMANS

**Horaires de fonctionnement :**  
➤ du lundi au samedi 9h à 17h  
➤ le dimanche 10h à 12h30 et 15h à 18h

**En correspondance aux arrêts avec les lignes :**

- ROMANS Gare
- GÉNISSIEUX Centre Bourg
- ROMANS Collège Malraux

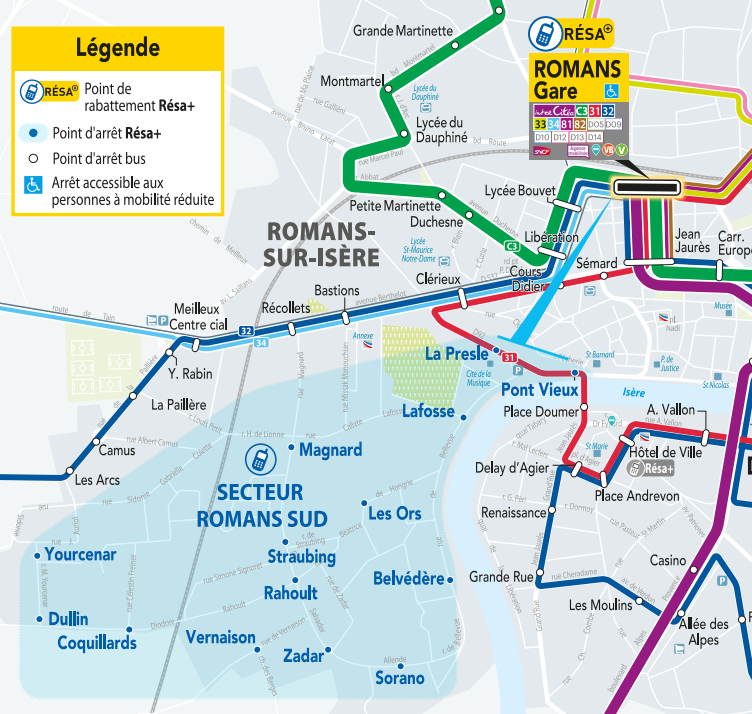


### SECTEUR ROMANS OUEST

**Horaires de fonctionnement :**  
➤ du lundi au samedi 6h45 à 20h  
➤ le dimanche 10h à 12h30 et 15h à 18h

**En correspondance aux arrêts avec les lignes :**

- ROMANS Gare
- ROMANS Collège Debussy
- ROMANS Lycée du Dauphiné avec la ligne

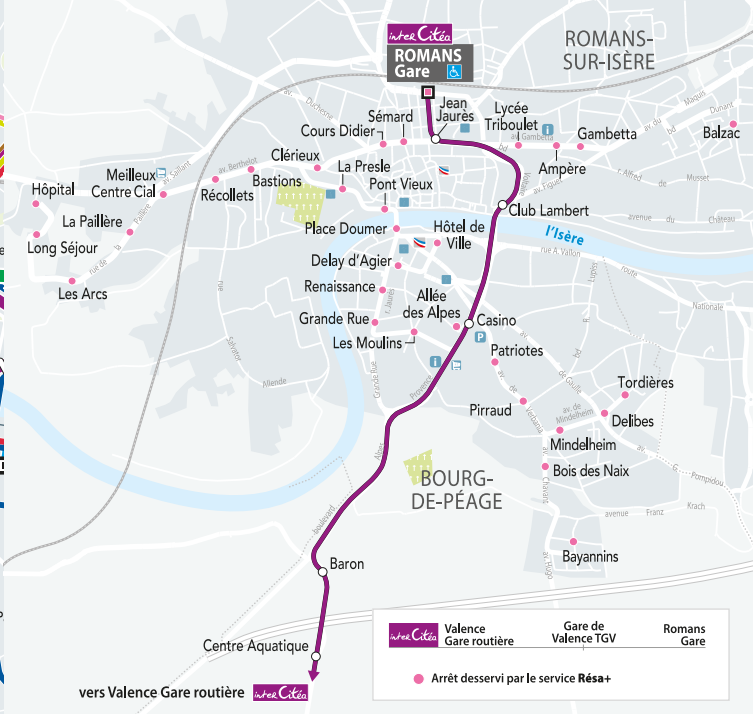


### SECTEUR ROMANS SUD

**Horaires de fonctionnement :**  
➤ du lundi au samedi 6h45 à 20h

**En correspondance aux arrêts avec les lignes :**

- ROMANS Gare



### DIMANCHES - ROMANS & BOURG DE PÉAGE

**Horaires de fonctionnement :**  
➤ le dimanche 10h à 12h30 et 15h à 18h

**En correspondance aux arrêts avec les lignes :**

- ROMANS Gare

# SECTEUR ROMANS TRANSPORT À LA DEMANDE



ÉDITION SEPTEMBRE 2023

Le service **RÉSA®** permet aux voyageurs de se déplacer depuis et vers des secteurs non desservis par des lignes régulières du réseau Citéa.

Un véhicule aux couleurs de Citéa vient vous chercher à l'arrêt **RÉSA®** convenu lors de la prise de rendez-vous et vous emmène vers l'arrêt de correspondance, vous permettant ensuite d'emprunter les lignes du réseau Citéa.

## COMMENT UTILISER LE SERVICE RÉSA® ?

### 1. Inscrivez-vous

L'inscription est obligatoire et gratuite. Il vous suffit de compléter la fiche d'inscription à télécharger sur [valenceromansmobilités.fr](http://valenceromansmobilités.fr) ou de vous rendre dans les agences mobilités.

### 2. Des horaires libres

Voyagez du lundi au samedi - horaires différents selon le secteur - et le dimanche de 10h à 12h30 et de 15h à 18h.

### 3. Réservez votre trajet

Vous pouvez réserver votre voyage :  
- Par internet sur : [valenceromansmobilités.fr](http://valenceromansmobilités.fr)  
- Ou téléphoner au 04 75 600 626 au moins 2 heures avant votre départ, aux horaires suivants : du lundi au samedi de 8h30 à 12h30 et de 13h30 à 17h30.

### 4. Rendez-vous à l'arrêt !

Quelques minutes avant l'horaire convenu présentez-vous à l'arrêt. Un véhicule Citéa viendra vous chercher pour vous conduire à l'arrêt souhaité et vous permettre de faire une correspondance avec les lignes régulières du réseau Citéa.

### 5. Quel tarif ?

La tarification est la même que sur le réseau Citéa. Validez votre titre à chaque montée y compris en correspondance ou achetez un billet auprès du conducteur, ou par sms, envoyez Citéa au 93200\*.

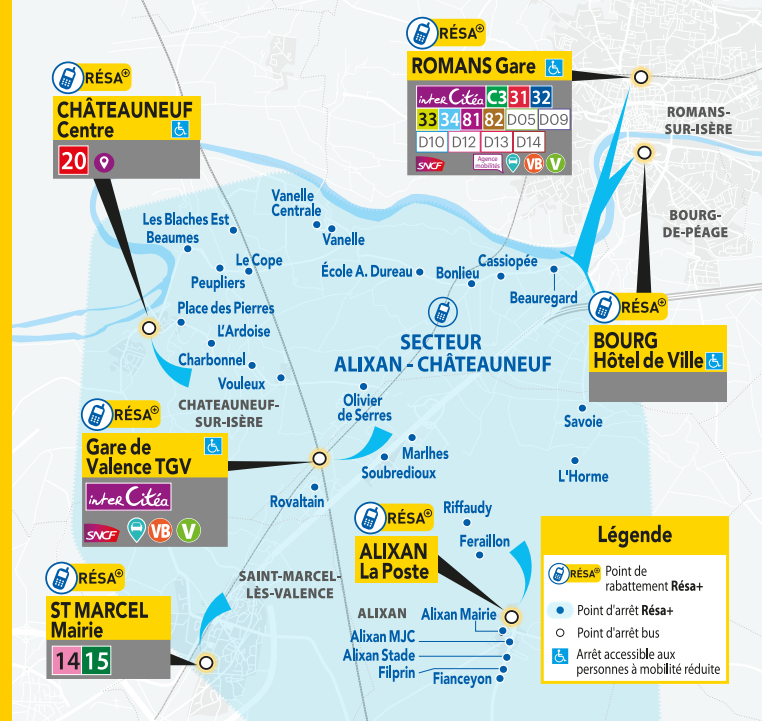
\* Disponible uniquement en France métropolitaine pour les clients de Bouygues, Orange, SFR et Free. Montant prélevé sur facture opérateur mobile ou déduit du compte prépayé mobile.

Votre réservation **RÉSA®** n'est possible que lorsqu'il n'existe aucune autre alternative transport. Ainsi, si vous disposez d'un express scolaire ou d'une ligne régulière à moins de 80 minutes, nous ne pourrions satisfaire votre demande et vous prions de bien vouloir vous reporter sur l'express ou la ligne.

Le service **RÉSA®** fonctionne avec des plages horaires définies. Aucune réservation ne pourra être prise en compte en dehors. Réservation possible en fonction des places disponibles.

En cas d'annulation, nous vous remercions de bien vouloir nous en avvertir en téléphonant dès que possible au 04 75 600 626. Dans le cas contraire, nous pourrions être amenés à ne plus prendre en compte vos demandes de réservation.

Les personnes n'ayant pas réservé leur trajet ne seront pas acceptées. Le conducteur n'est pas habilité à prendre directement les réservations. Le service **RÉSA®** ne fonctionne pas les 25 décembre, 1<sup>er</sup> janvier et 1<sup>er</sup> mai.

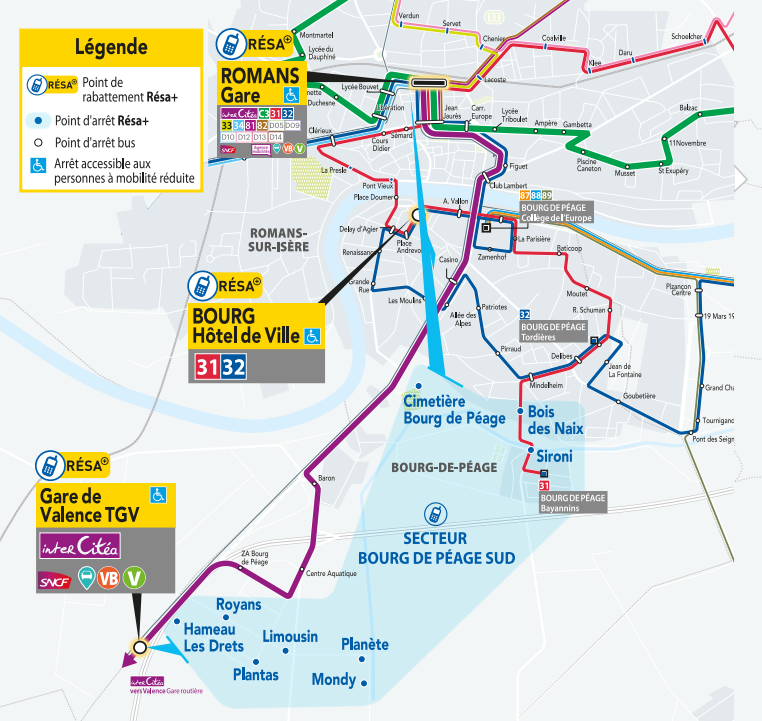


## SECTEUR ALIXAN-CHATEAUNEUF

**Horaires de fonctionnement :**  
 > du lundi au samedi 9h à 17h  
 > le dimanche 10h à 12h30 et 15h à 18h

### En correspondance aux arrêts avec les lignes :

- CHATEAUNEUF Centre (20)
- GARE de VALENCE TGV (inter Citéa)
- ST MARCEL Mairie (14, 15)
- ROMANS Gare (inter Citéa) 33, 31, 32, 33, 34, 81, 82, D05, D09, D10, D12, D13, D14
- BOURG Hôtel de Ville (31, 32)

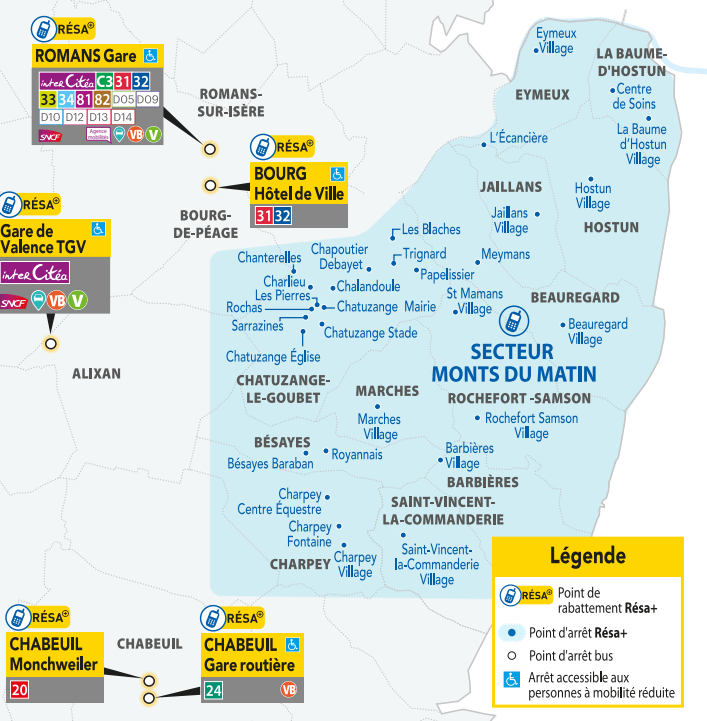


## SECTEUR BOURG DE PÉAGE SUD

**Horaires de fonctionnement :**  
 > du lundi au samedi 9h à 17h

### En correspondance aux arrêts avec les lignes :

- GARE de VALENCE TGV (inter Citéa) 14
- ROMANS Gare (inter Citéa) 33, 31, 32, 33, 34, 81, 82, D05, D09, D10, D12, D13, D14
- BOURG Hôtel de Ville (31, 32)



## SECTEUR MONTS DU MATIN

**Horaires de fonctionnement :**  
 > du lundi au samedi 9h à 17h  
 > le dimanche 10h à 12h30 et 15h à 18h

### En correspondance aux arrêts avec les lignes :

- GARE de VALENCE TGV (inter Citéa) 14
- ROMANS Gare (inter Citéa) 33, 31, 32, 33, 34, 81, 82, D05, D09, D10, D12, D13, D14
- BOURG Hôtel de Ville (31, 32)
- CHABEUIL Gare routière (24)
- CHABEUIL Monchweiler (20)

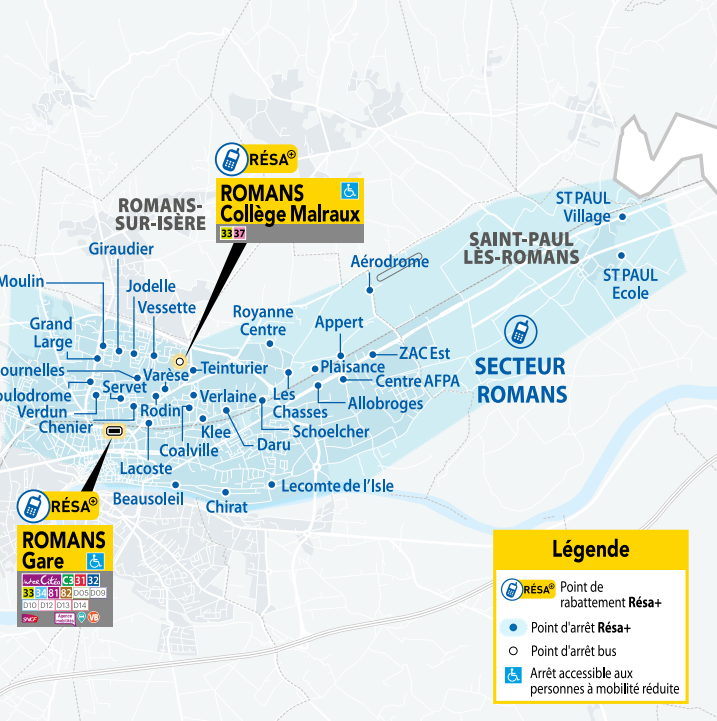


## SECTEUR NORD DRÔME

**Horaires de fonctionnement :**  
 > du lundi au samedi 9h à 17h  
 > le dimanche 10h à 12h30 et 15h à 18h

### En correspondance aux arrêts avec les lignes :

- ROMANS Gare (inter Citéa) 33, 31, 32, 33, 34, 81, 82, D05, D09, D10, D12, D13, D14
- CRÉPOL Village (D14)
- GÉNISSIEUX Centre Bourg (81, 82)
- ROMANS Collège Malraux (33, 37)



## SECTEUR ROMANS

**Horaires de fonctionnement :**  
 > du lundi au samedi 9h à 17h  
 > le dimanche 10h à 12h30 et 15h à 18h

### En correspondance aux arrêts avec les lignes :

- ROMANS Gare (inter Citéa) 33, 31, 32, 33, 34, 81, 82, D05, D09, D10, D12, D13, D14
- ROMANS Collège Malraux (33, 37)