

Pour vos retours depuis le centre-ville en soirée, FLEXO assure des départs de la place de la République (et depuis le Kinopolis de St-Julien-lès-Metz pour le FLEXO F2) vers les quartiers et les communes de L'Eurométropole de Metz.

L'Eurométropole est découpée en 4 zones géographiques. A l'intérieur de chaque secteur, des arrêts sont desservis sur simple demande au conducteur, lors de la montée à bord du bus.

**Le principe est simple :**

1. Un bus F2 stationne Avenue Paul Langevin, derrière l'entrée du Kinopolis de St-Julien-lès-Metz et assure un départ à 23h15 et 0h15 à destination de la place de la République.

Quatre véhicules stationnent à l'arrêt République. Ils vont chacun dans un secteur dont le numéro est indiqué sur la girouette, à l'avant du véhicule : F1 - F2 - F3 ou F4.

2. Le voyageur repère le véhicule correspondant à sa destination.

3. Il monte à bord, valide son titre de transport et indique son arrêt de descente au conducteur. Ce dernier construit son itinéraire en fonction des arrêts indiqués par les clients montés à bord du bus.

4. Les 4 services FLEXO (F1 - F2 - F3 - F4) assurent chacun **2 départs depuis la place de la République, à 23h30 et 00h30, 7 jours sur 7.**

5. L'ensemble des titres de transport LE MET' (tickets et abonnements) permet d'utiliser le service FLEXO.

**Renseignements**

Espace Mobilité  
Place de la République – Metz  
lemet.fr

0 800 00 29 38 Service & appel gratuits

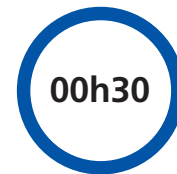


Pour vos retours depuis le centre-ville de Metz et le Kinopolis de St-Julien-lès-Metz en soirée, FLEXO assure des départs de la place de la République ou depuis Kinopolis (F2) vers des quartiers et communes de l'Eurométropole de Metz, en particulier à destination des cinq lignes fortes **L1 L2 L3 L4 L5**, après 22h30.

**NOUVEAU !**

A compter du 15 novembre 2021, certains arrêts des communes de Saulny et Lorry-lès-Metz seront desservis par le service FLEXO F1.

2 départs



7 jours sur 7, y compris les jours fériés

IMPRESSION 5 000 ex.

FLEXO



Téléchargez l'appli LE MET'



Arrêts desservis par FLEXP0 F1  
à compter du 15 novembre 2021



**Desserte de Kinepolis par les services FLEXP0**

La ligne FLEXP0 F2 vous attend à la sortie du Kinepolis de St-Julien-lès-Metz, tous les soirs, du lundi au dimanche à 23h15 et 0h15.  
Elle vous conduit place de la République, où vous pourrez faire correspondance avec METTIS (Ligne MA «Woippy St-Eloy <-> Borny» ou ligne MB « Université Saulcy <-> Hôpital Mercy »), ou avec un autre service FLEXP0, ou encore, poursuivre à bord du bus FLEXP0 F2.

**F 1**

**Metz Devant-les-Ponts  
Metz-Nord  
Plappeville  
Woippy  
Saulny  
Lorry-lès-Metz**

**F 2**

**Metz Grange-aux-Bois  
Metz Corchade  
Metz Queuleu**

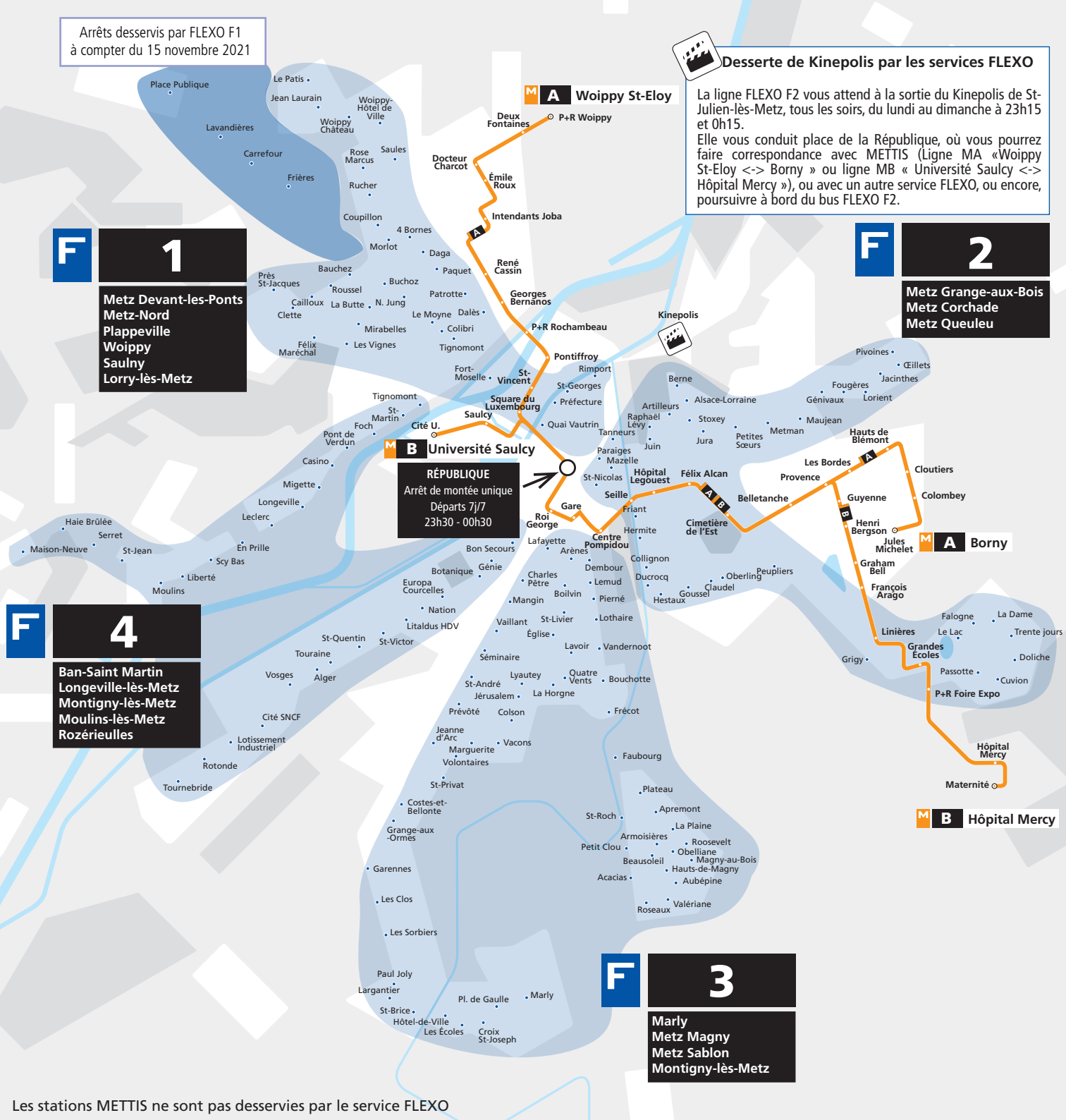
**F 4**

**Ban-Saint Martin  
Longeville-lès-Metz  
Montigny-lès-Metz  
Moulins-lès-Metz  
Rozérieulles**

**F 3**

**Marly  
Metz Magny  
Metz Sablon  
Montigny-lès-Metz**

**RÉPUBLIQUE**  
Arrêt de montée unique  
Départs 7j/7  
23h30 - 00h30



Les stations METTIS ne sont pas desservies par le service FLEXP0