

Départs sur réservation

1. Inscrivez-vous gratuitement au service de réservation et réservez votre voyage.

Par téléphone : 0 800 00 29 38 - Service et appel gratuits du lundi au samedi de 7h à 19h.

Par Internet : lemet.fr

Sur l'application mobile « RÉSA LE MET' » disponible sur Google play ou Apple store.

Réservations au plus tard la veille avant 19h ou le jour même jusqu'à 2 heures avant le déplacement, si départ après 10h.

Possibilité de réserver jusqu'à 1 mois à l'avance !

2. Présentez-vous à l'arrêt 5 min avant l'heure prévue.

Annulation d'un trajet par téléphone, Internet, sur l'Application mobile :

- la veille avant 19h pour les trajets prévus avant 10h
- 2 heures avant le départ prévu pour les trajets après 10h
- le samedi pour le lundi.

Téléchargez votre fiche horaire à l'arrêt sur lemet.fr

Renseignements

Espace Mobilité
Place de la République – Metz

0 800 00 29 38 Service & appel gratuits



Vous pouvez utiliser les lignes régulières du réseau Fluo Grand Est 57 avec un titre de transport LE MET', sur le territoire de Metz Métropole.

Consultez les horaires sur le site fluo.eu



101 → Coin-sur-Seille

DU LUNDI AU VENDREDI

| P.E.M. | Costes et Bellonte | Les Sorbiers | Cuvry | Coin-lès-Cuvry | Pournoy-la-Chétive | Coin-sur-Seille |
|--------|--------------------|--------------|--------|----------------|--------------------|-----------------|
| 6h05 | 6h19 | - | 6h28 | 6h32 | 6h35 | 6h38 |
| 7h05 | 7h19 | - | 7h28 | 7h32 | 7h35 | 7h38 |
| 8h30 | 8h44 | - | 8h53 | 8h57 | 9h00 | 9h03 |
| 9h55 | 10h09 | - | 10h18 | 10h22 | 10h25 | 10h28 |
| 11h12e | 11h26e | 11h30 | 11h38 | 11h42 | 11h45 | 11h48 |
| - | - | - | 12h15g | - | - | - |
| - | - | - | - | 12h18c | 12h21c | 12h24c |
| 12h10 | 12h24 | - | 12h33 | 12h37 | 12h40 | 12h43 |
| - | 12h49k | - | 13h01k | 13h05k | 13h08k | 13h10k |
| 13h10 | 13h24 | - | 13h33 | 13h37 | 13h40 | 13h43 |
| 14h22 | 14h36 | - | 14h45 | 14h49 | 14h52 | 14h55 |
| 15h16 | 15h30 | - | 15h39 | 15h43 | 15h46 | 15h49 |
| 16h15e | 16h29e | 16h33 | 16h41 | 16h45 | 16h48 | 16h51 |
| - | - | - | 16h45h | - | - | - |
| - | - | - | - | 16h48b | 16h51b | 16h54b |
| 17h05 | 17h19 | - | 17h28 | 17h32 | 17h35 | 17h38 |
| - | 17h52d | - | 18h04d | 18h08d | 18h11d | 18h13d |
| 18h00e | 18h14e | 18h18 | 18h26 | 18h30 | 18h33 | 18h36 |
| - | 18h49 | - | 19H01 | 19H05 | 19H08 | 19H10 |
| 18h40 | 18h54 | - | 19h03 | 19h07 | 19h10 | 19h13 |
| 19h25 | 19h39 | - | 19h48 | 19h52 | 19h55 | 19h58 |
| 20h15 | 20h29 | - | 20h38 | 20h42 | 20h45 | 20h48 |

- Services disponibles uniquement sur réservation
- Services assurés systématiquement
- Ligne 65 du réseau Fluo Grand Est 57 - Départ Gare Routière
- b** Circule uniquement les lundi, mardi, jeudi, vendredi en période scolaire. Retour collège Mermoz - ligne S288
- c** Circule uniquement le mercredi en période scolaire. Retour collège Mermoz - ligne S288
- d** Circule uniquement les lundi, mardi, jeudi, vendredi en période scolaire
- e** Ces courses desservant Marly ne passent pas par l'arrêt Gare d'Augny
- g** Circule uniquement le mercredi en période scolaire. Retour collège Mermoz - ligne S289
- h** Circule uniquement les lundi, mardi, jeudi, vendredi en période scolaire. Retour collège Mermoz - ligne S289
- k** Circule du lundi au samedi pendant les vacances scolaires et le mercredi en période scolaire.

101 → Coin-sur-Seille

SAMEDI

| P.E.M. | Costes et Bellonte | Les Sorbiers | Cuvry | Coin-lès-Cuvry | Pournoy-la-Chétive | Coin-sur-Seille |
|--------|--------------------|--------------|--------|----------------|--------------------|-----------------|
| 6h05 | 6h19 | - | 6h28 | 6h32 | 6h35 | 6h38 |
| 7h05 | 7h19 | - | 7h28 | 7h32 | 7h35 | 7h38 |
| 7h50 | 8h04 | - | 8h13 | 8h17 | 8h20 | 8h23 |
| 9h10 | 9h24 | - | 9h33 | 9h37 | 9h40 | 9h43 |
| 10h30 | 10h44 | - | 10h53 | 10h57 | 11h00 | 11h03 |
| 12h10e | 12h24e | 12h28 | 12h36 | 12h40 | 12h43 | 12h46 |
| - | 12h49j | - | 13h01j | 13h05j | 13h08j | 13h10j |
| 13h30 | 13h44 | - | 13h53 | 13h57 | 14h00 | 14h03 |
| 15h15 | 15h29 | - | 15h38 | 15h42 | 15h45 | 15h48 |
| 16h35e | 16h49e | 16h53 | 17h01 | 17h05 | 17h08 | 17h11 |
| 18h05 | 18h19 | - | 18h28 | 18h32 | 18h35 | 18h38 |
| - | 18h49 | - | 19H01 | 19H05 | 19H08 | 19H10 |
| 19h10 | 19h24 | - | 19h33 | 19h37 | 19h40 | 19h43 |
| 20h15 | 20h29 | - | 20h38 | 20h42 | 20h45 | 20h48 |

- Services disponibles uniquement sur réservation
- Services assurés systématiquement
- Ligne 65 du réseau Fluo Grand Est 57 - Départ Gare Routière
- e** Ces courses desservant Marly ne passent pas par l'arrêt Gare d'Augny
- j** Circule uniquement pendant les vacances scolaires.

101 → Coin-sur-Seille

DIMANCHE ET JOURS FÉRIÉS

| P.E.M. | Costes & Bellonte | Gare d'Augny | Cuvry | Coin-lès-Cuvry | Pournoy-la-Chétive | Coin-sur-Seille |
|--------|-------------------|--------------|-------|----------------|--------------------|-----------------|
| 9h05 | 9h19 | 9h22 | 9h28 | 9h32 | 9h35 | 9h38 |
| 10h35 | 10h49 | 10h52 | 10h58 | 11h02 | 11h05 | 11h08 |
| 12h05 | 12h19 | 12h22 | 12h28 | 12h32 | 12h35 | 12h38 |
| 13h35 | 13h49 | 13h52 | 13h58 | 14h02 | 14h05 | 14h08 |
| 15h05 | 15h19 | 15h22 | 15h28 | 15h32 | 15h35 | 15h38 |
| 16h35 | 16h49 | 16h52 | 16h58 | 17h02 | 17h05 | 17h08 |
| 18h05 | 18h19 | 18h22 | 18h28 | 18h32 | 18h35 | 18h38 |
| 19h35 | 19h49 | 19h52 | 19h58 | 20h02 | 20h05 | 20h08 |

- Services disponibles uniquement sur réservation

HORAIRES HIVER
DU 29 AOÛT 2022 AU 2 JUILLET 2023



DIRECTIONS

Coin-sur-Seille

Pournoy-la-Chétive
Coin-lès-Cuvry / Cuvry
Marly

Metz
Pôle d'Échanges
Multimodal



fréquence en heures de pointe



amplitude horaire du lundi au samedi

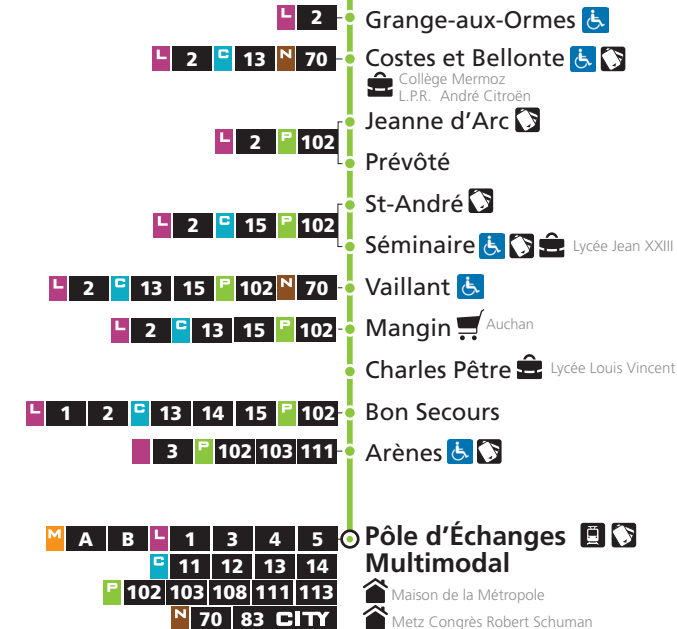
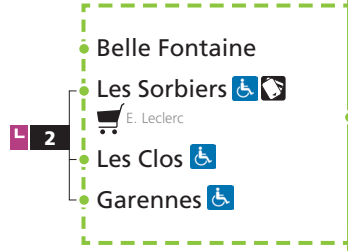
Téléchargez l'appli LE MET'



P 101 Coin-sur-Seille

- Coin-sur-Seille
- Pournoy-la-Chétive
- Le Chaveau
- Coin-lès-Cuvry
- Cèdre Bleu
- La Pommeraie
- Champagne
- Cuvry
- Vignottes
- Belle Fontaine
- Les Sorbiers
- Gare d'Augny
- Grange-aux-Ormes
- Costes et Bellonte
- Jeanne d'Arc
- Prévôté
- St-André
- Séminaire Lycée Jean XXIII
- Vaillant
- Mangin Auchan
- Charles Pètre Lycée Louis Vincent
- Bon Secours
- Arènes
- Pôle d'Échanges Multimodal

Arrêt accessible aux personnes à mobilité réduite
 Point de vente LE MET'



P 101 Pôle d'Échanges Multimodal

101 → Pôle d'Échanges Multimodal (P.E.M.)

DU LUNDI AU VENDREDI

| Coin-sur-Seille | Pournoy-la-Chétive | Coin-lès-Cuvry | Cuvry | Les Sorbiers | Costes et Bellonte | P.E.M. |
|-----------------|--------------------|----------------|--------|--------------|--------------------|--------|
| 5h15 | 5h18 | 5h21 | 5h26 | - | 5h36 | 5h50 |
| 6h15 | 6h18 | 6h21 | 6h26 | - | 6h36 | 6h50 |
| 6h53 | 6h55 | 6h57 | 7h03 | - | 7h10 | - |
| 7h05 | 7h08 | 7h12 | 7h18 | - | 7h29 | 7h45 |
| 7h20a | 7h22a | 7h26a | - | - | - | - |
| - | - | - | 7h28f | - | - | - |
| 7h20e | 7h23e | 7h27e | 7h33e | 7h40 | 7h45 | 8h01 |
| 8h14 | 8h17 | 8h20 | 8h25 | - | 8h35 | 8h49 |
| 9h10e | 9h13e | 9h16e | 9h21e | 9h28 | 9h33 | 9h47 |
| 10h30 | 10h33 | 10h36 | 10h41 | - | 10h51 | 11h05 |
| 11h54 | 11h57 | 12h00 | 12h05 | - | 12h15 | 12h29 |
| 12h48 | 12h51 | 12h54 | 12h59 | - | 13h09 | 13h23 |
| 13h48e | 13h51e | 13h54e | 13h59e | 14h06 | 14h11 | 14h25 |
| 13h53j | 13h55j | 13h57j | 14h01j | - | 14h12j | - |
| 14h55 | 14h58 | 15h01 | 15h06 | - | 15h16 | 15h30 |
| 15h55 | 15h58 | 16h01 | 16h06 | - | 16h16 | 16h30 |
| 17h00 | 17h03 | 17h06 | 17h11 | - | 17h21 | 17h35 |
| 17h45 | 17h48 | 17h51 | 17h56 | - | 18h06 | 18h20 |
| 18h45 | 18h48 | 18h51 | 18h56 | - | 19h06 | 19h20 |
| 19h45 | 19h48 | 19h51 | 19h56 | - | 20h06 | 20h20 |

- Services disponibles uniquement sur réservation
- Services assurés systématiquement
- Ligne 65 du réseau Fluo Grand Est 57 - Terminus Gare Routière
- a** Circule uniquement en période scolaire. Terminus collège Mermoz - ligne S288
- e** Ces courses desservant Marly ne passent pas par l'arrêt Gare d'Augny
- f** Circule uniquement en période scolaire. Terminus collège Mermoz - ligne S289
- j** Circule uniquement pendant les vacances scolaires.

101 → Pôle d'Échanges Multimodal (P.E.M.)

SAMEDI

| Coin-sur-Seille | Pournoy-la-Chétive | Coin-lès-Cuvry | Cuvry | Les Sorbiers | Costes et Bellonte | P.E.M. |
|-----------------|--------------------|----------------|--------|--------------|--------------------|--------|
| 5h15 | 5h18 | 5h21 | 5h26 | - | 5h36 | 5h50 |
| 6h15 | 6h18 | 6h21 | 6h26 | - | 6h36 | 6h50 |
| 6h53 | 6h55 | 6h58 | 7h03 | - | 7h10 | - |
| 7h10 | 7h13 | 7h16 | 7h21 | - | 7h31 | 7h45 |
| 8h25 | 8h28 | 8h31 | 8h36 | - | 8h46 | 9h00 |
| 9h53e | 9h56e | 9h59e | 10h04e | 10h11 | 10h16 | 10h30 |
| 11h10 | 11h13 | 11h16 | 11h21 | - | 11h31 | 11h45 |
| 12h50 | 12h53 | 12h56 | 13h01 | - | 13h11 | 13h25 |
| 13h53j | 13h55j | 13h57j | 14h01j | - | 14h12j | - |
| 14h13e | 14h16e | 14h19e | 14h24e | 14h31 | 14h36 | 14h50 |
| 15h55 | 15h58 | 16h01 | 16h06 | - | 16h16 | 16h30 |
| 17h20 | 17h23 | 17h26 | 17h31 | - | 17h41 | 17h55 |
| 18h30 | 18h33 | 18h36 | 18h41 | - | 18h51 | 19h05 |
| 19h30 | 19h33 | 19h36 | 19h41 | - | 19h51 | 20h05 |

- Services disponibles uniquement sur réservation
- Services assurés systématiquement
- Ligne 65 du réseau Fluo Grand Est 57 - Terminus Gare Routière
- e** Ces courses desservant Marly ne passent pas par l'arrêt Gare d'Augny.
- j** Circule uniquement pendant les vacances scolaires.

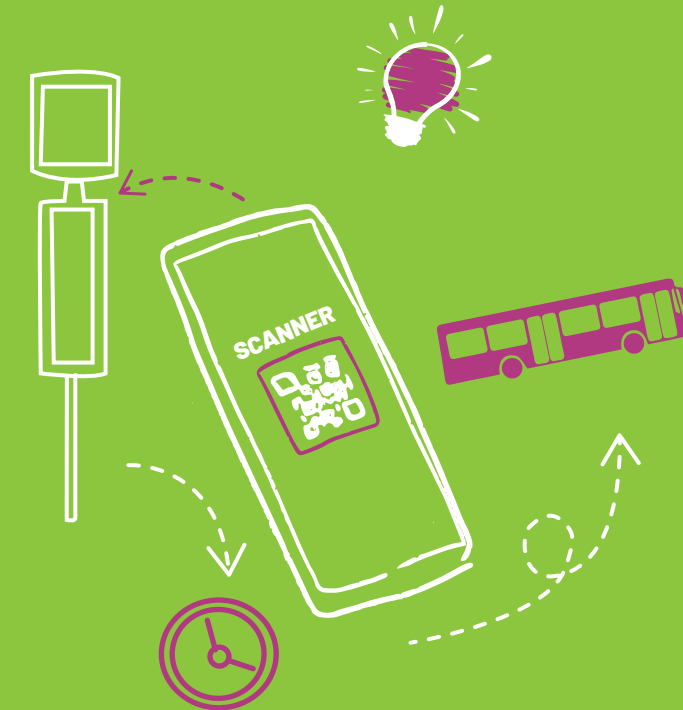
101 → Pôle d'Échanges Multimodal (P.E.M.)

DIMANCHE ET JOURS FÉRIÉS

| Coin-sur-Seille | Pournoy-la-Chétive | Coin-lès-Cuvry | Cuvry | Gare d'Augny | Costes et Bellonte | P.E.M. |
|-----------------|--------------------|----------------|-------|--------------|--------------------|--------|
| 8h20 | 8h23 | 8h26 | 8h31 | 8h37 | 8h41 | 8h55 |
| 9h50 | 9h53 | 9h56 | 10h01 | 10h07 | 10h11 | 10h25 |
| 11h20 | 11h23 | 11h26 | 11h31 | 11h37 | 11h41 | 11h55 |
| 12h50 | 12h53 | 12h56 | 13h01 | 13h07 | 13h11 | 13h25 |
| 14h20 | 14h23 | 14h26 | 14h31 | 14h37 | 14h41 | 14h55 |
| 15h50 | 15h53 | 15h56 | 16h01 | 16h07 | 16h11 | 16h25 |
| 17h20 | 17h23 | 17h26 | 17h31 | 17h37 | 17h41 | 17h55 |
| 18h50 | 18h53 | 18h56 | 19h01 | 19h07 | 19h11 | 19h25 |

- Services disponibles uniquement sur réservation

Dans combien de temps passe mon bus ?



Flashez le **QR Code** de la fiche horaire à l'arrêt pour connaître le prochain passage en temps réel !