

Départs sur réservation

1. Inscrivez-vous gratuitement au service de réservation et réservez votre voyage.

Par téléphone : 0 800 00 29 38 - Service et appel gratuits du lundi au samedi de 7h à 19h.

Par Internet : lemet.fr

Sur l'application mobile « RÉSA LE MET' » disponible sur Google play ou Apple store.

Réservations au plus tard la veille avant 19h ou le jour même jusqu'à 2 heures avant le déplacement, si départ après 10h.

Possibilité de réserver jusqu'à 1 mois à l'avance !

2. Présentez-vous à l'arrêt 5 min avant l'heure prévue.

Annulation d'un trajet par téléphone, Internet, sur l'Application mobile :

- la veille avant 19h pour les trajets prévus avant 10h
- 2 heures avant le départ prévu pour les trajets après 10h
- le samedi pour le lundi.

Téléchargez votre fiche horaire à l'arrêt sur leMET.fr

Renseignements

Espace Mobilité
Place de la République – Metz

0 800 00 29 38 Service & appel gratuits



Vous pouvez utiliser les lignes régulières du réseau Fluo Grand Est 57 avec un titre de transport LE MET', sur le territoire de Metz Métropole.

Consultez les horaires sur le site fluou.eu



103 → Vernéville

DU LUNDI AU VENDREDI

	Gare Routière	P.E.M.	Roi George	Clemenceau	Ars-sur-Moselle	Gravelotte Église	Chantrenne
-	6h00	6h03	6h17	6h19	6h29	6h36	
-	7h00	7h03	7h17	7h19	7h29	7h36	
-	7h25	7h28	7h42	7h44	7h54	8h01	
-	8h30	8h33	8h47	8h49	8h59	9h06	
-	9h30	9h33	9h47	9h49	9h59	10h06	
-	10h30	10h33	10h47	10h49	10h59	11h06	
11h23a	-	-	11h38a	11h42a	-	-	
-	11h30	11h33	11h47	11h49	11h59	12h06	
-	12h20	12h23	12h37	12h39	12h49	12h56	
12h32b	-	-	12h47b	12h51b	-	-	
-	13h00	13h03	13h17	13h19	13h29	13h36	
-	13h45	13h48	14h02	14h04	14h14	14h21	
-	14h35	14h38	14h52	14h54	15h04	15h11	
-	15h35	15h38	15h52	15h54	16h04	16h11	
-	16h37	16h40	16h54	16h56	17h06	17h13	
-	17h05	17h08	17h22	17h24	17h34	17h41	
17h33	-	-	17h48	17h52	-	-	
-	17h35	17h38	17h52	17h54	18h04	18h11	
-	18h05	18h08	18h22	18h24	18h34	18h41	
18h25	-	-	18h40	18h44	-	-	
-	18h35	18h38	18h52	18h54	19h04	19h11	
-	19h15	19h18	19h32	19h34	19h44	19h51	
-	20h15	20h18	20h32	20h34	20h44	20h51	

- Services disponibles uniquement sur réservation
- Services assurés systématiquement
- Ligne 78 du réseau Fluo Grand Est 57
- a** Circule uniquement les lundis, mardis, jeudis et vendredis
- b** Circule uniquement les mercredis

103 → Vernéville

SAMEDI

	Gare Routière	P.E.M.	Roi George	Clemenceau	Ars-sur-Moselle	Gravelotte Église	Chantrenne
-	6h00	6h03	6h16	6h18	6h27	6h34	
-	7h30	7h33	7h46	7h48	7h57	8h04	
-	9h00	9h03	9h16	9h18	9h27	9h34	
-	10h30	10h33	10h46	10h48	10h57	11h04	
-	12h10	12h13	12h26	12h28	12h37	12h44	
12h32	-	-	12h47	12h51	-	-	
-	13h40	13h43	13h56	13h58	14h07	14h14	
-	15h10	15h13	15h26	15h28	15h37	15h44	
-	16h40	16h43	16h56	16h58	17h07	17h14	
-	18h10	18h13	18h26	18h28	18h37	18h44	
18h25	-	-	18h40	18h44	-	-	
-	19h40	19h43	19h56	19h58	20h07	20h14	
-	20h20	20h23	20h36	20h38	20h47	20h54	

103 → Vernéville

DIMANCHE ET JOURS FÉRIÉS

	P.E.M.	Roi George	Clemenceau	Ars-sur-Moselle	Gravelotte Église	Chantrenne
9h00	9h03	9h17	9h19	9h29	9h36	
10h30	10h33	10h47	10h49	10h59	11h06	
12h00	12h03	12h17	12h19	12h29	12h36	
13h30	13h33	13h47	13h49	13h59	14h06	
15h00	15h03	15h17	15h19	15h29	15h36	
16h30	16h33	16h47	16h49	16h59	17h06	
18h00	18h03	18h17	18h19	18h29	18h36	
19h30	19h33	19h47	19h49	19h59	20h06	

- Services disponibles uniquement sur réservation

TER fluo Metz → Ars-sur-Moselle du lundi au vendredi - voyagez avec votre titre de transport LE MET'

→ Vers Ars / Moselle

Départ Gare de Metz	6h09	6h39	7h08	7h39	8h09	8h39	9h39	11h39	12h39	15h39	16h09	16h39	17h10	17h39	18h09	18h39	19h37	20h39
Arrivée Gare d'Ars	6h17	6h46	7h17	7h46	8h17	8h47	9h47	11h47	12h46	15h46	16h17	16h47	17h17	17h46	18h18	18h46	19h46	20h46

Horaires donnés à titre indicatif Consultez les horaires sur ter.sncf.com/grand-est

HORAIRES HIVER
DU 29 AOÛT 2022 AU 2 JUILLET 2023



DIRECTIONS

Vernéville

Gravelotte
Ars-sur-Moselle

Metz –
Pôle d'Échanges
Multimodal



fréquence en heures de pointe



amplitude horaire du lundi au samedi

Téléchargez l'appli LE MET'





- Arrêt accessible aux personnes à mobilité réduite
- Point de vente LE MET'
- Hôtel de Ville
- Transport sur réservation par téléphone : 0800 00 29 38 Service & appel gratuits par internet : lemet.fr sur l'application mobile : «RÉSA LE MET'»

P 103 Pôle d'Échanges Multimodal

103 → Pôle d'Échanges Multimodal (P.E.M.)

DU LUNDI AU VENDREDI

Chantrenne	Gravelotte Église	Ars-sur-Moselle	Clemenceau	Roi George	P.E.M.	Gare Routière
5h10	5h17	5h26	5h28	5h45	5h48	-
6h12	6h19	6h28	6h30	6h47	6h50	-
6h42	6h49	6h58	7h00	7h17	7h20	-
-	-	7h10	7h18	-	-	7h35
-	-	7h15 ^s	7h17 ^s	7h36 ^s	7h39 ^s	-
7h00	7h08	7h18	7h20	7h39	7h42	-
7h42	7h49	7h58	8h00	8h17	8h20	-
-	-	8h10	8h18	-	-	8h35
8h12	8h19	8h28	8h30	8h47	8h50	-
9h12	9h19	9h28	9h30	9h47	9h50	-
10h12	10h19	10h28	10h30	10h47	10h50	-
11h12	11h19	11h28	11h30	11h47	11h50	-
12h12	12h19	12h28	12h30	12h47	12h50	-
12h57	13h04	13h13	13h15	13h32	13h35	-
-	-	13h14	13h22	-	-	13h39
13h42	13h49	13h58	14h00	14h17	14h20	-
14h27	14h34	14h43	14h45	15h02	15h05	-
15h17	15h24	15h33	15h35	15h52	15h55	-
16h17	16h24	16h33	16h35	16h52	16h55	-
17h18	17h25	17h34	17h36	17h53	17h56	-
17h47	17h54	18h03	18h05	18h22	18h25	-
18h17	18h24	18h33	18h35	18h52	18h55	-
19h17	19h24	19h33	19h35	19h52	19h55	-

- Services disponibles uniquement sur réservation
- Services assurés systématiquement
- Ligne 78 du réseau Fluo Grand Est 57
- ^s Circule uniquement en période scolaire

103 → Pôle d'Échanges Multimodal (P.E.M.)

SAMEDI

Chantrenne	Gravelotte Église	Ars-sur-Moselle	Clemenceau	Roi George	P.E.M.	Gare Routière
5h14	5h22	5h31	5h33	5h46	5h50	-
6h14	6h22	6h31	6h33	6h46	6h50	-
6h44	6h52	7h01	7h03	7h16	7h20	-
-	-	7h10	7h18	-	-	7h35
7h14	7h22	7h31	7h33	7h46	7h50	-
-	-	8h10	8h18	-	-	8h35
8h14	8h22	8h31	8h33	8h46	8h50	-
9h44	9h52	10h01	10h03	10h16	10h20	-
11h14	11h22	11h31	11h33	11h46	11h50	-
12h54	13h02	13h11	13h13	13h26	13h30	-
-	-	13h14	13h22	-	-	13h39
14h24	14h32	14h41	14h43	14h56	15h00	-
15h54	16h02	16h11	16h13	16h26	16h30	-
17h24	17h32	17h41	17h43	17h56	18h00	-
18h54	19h02	19h11	19h13	19h26	19h30	-
19h54	20h02	20h11	20h13	20h26	20h30	-

103 → Pôle d'Échanges Multimodal (P.E.M.)

DIMANCHE ET JOURS FÉRIÉS

Chantrenne	Gravelotte Église	Ars-sur-Moselle	Clemenceau	Roi George	P.E.M.
8h12	8h19	8h28	8h30	8h47	8h50
9h42	9h49	9h58	10h00	10h17	10h20
11h12	11h19	11h28	11h30	11h47	11h50
12h42	12h49	12h58	13h00	13h17	13h20
14h12	14h19	14h28	14h30	14h47	14h50
15h42	15h49	15h58	16h00	16h17	16h20
17h12	17h19	17h28	17h30	17h47	17h50
18h42	18h49	18h58	19h00	19h17	19h20

- Services disponibles uniquement sur réservation

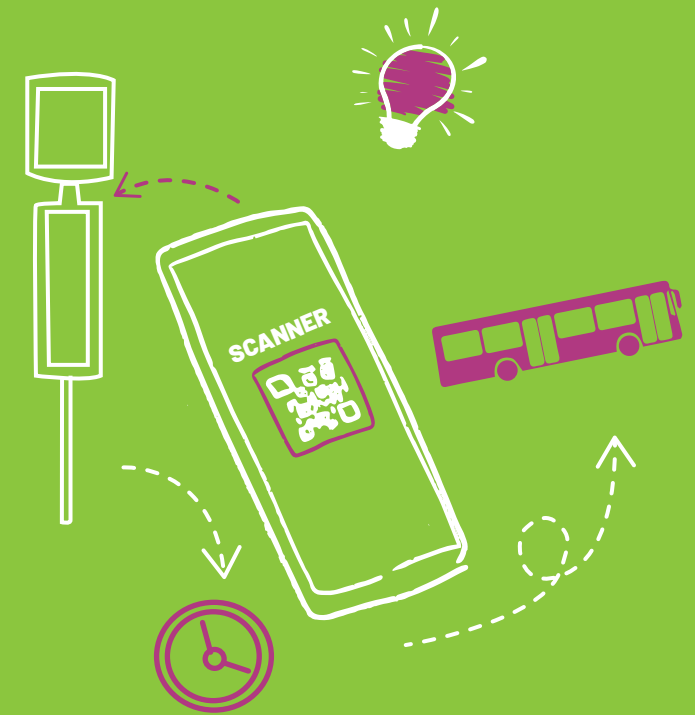
TER fluo Ars-sur-Moselle → Metz du lundi au vendredi - voyagez avec votre titre de transport LE MET'

→ Vers Metz Gare

Départ Gare d'Ars	6h14	6h44	7h14	7h45	8h13	8h46	9h14	12h14	13h13	14h14	16h14	17h14	17h45	18h13	18h44	19h13	19h45	20h13	21h14
Arrivée Gare de Metz	6h21	6h52	7h21	7h52	8h20	8h55	9h21	12h21	13h21	14h21	16h21	17h21	17h52	18h21	18h44	19h21	19h52	20h21	21h21

Horaires donnés à titre indicatif Consultez les horaires sur ter.sncf.com/grand-est

Dans combien de temps passe mon bus ?



Flashez le **QR Code** de la fiche horaire à l'arrêt pour connaître le prochain passage en temps réel !