



## Transport sur réservation

### Horaires

Du lundi au samedi, de 5h30 à 20h30.  
Le dimanche et jours fériés de 8h30 à 19h30.

- Vous pouvez réserver des horaires proposés sur la ligne P103. Une navette effectuera la liaison entre votre arrêt (Les Quarrés, Bois le Prêtre) et l'arrêt **Ars-sur-Moselle**.
- Le départ depuis votre arrêt se fera 5 à 10 minutes avant l'heure de passage à **Ars-sur-Moselle** sur la ligne P103. L'heure précise vous sera communiquée au moment de la réservation.
- Pour le retour, choisissez votre arrêt de départ sur la ligne P103 ainsi que votre arrêt de destination (Bois-le-Prêtre, Les Quarrés). Vous arriverez à destination 5 à 10 minutes après l'heure de passage à **Ars-sur-Moselle**.

### Départs sur réservation

1. Inscrivez-vous gratuitement au service de réservation et réservez votre voyage.

Par téléphone : 0 800 00 29 38 - Service et appel gratuits du lundi au samedi de 7h à 19h.

Par Internet : lemet.fr

Sur l'application mobile « RÉSA LE MET' » disponible sur Google play ou App store.

Réservations au plus tard la veille avant 19h ou le jour même jusqu'à 2 heures avant le déplacement, si départ après 10h.

**Possibilité de réserver jusqu'à 1 mois à l'avance !**

2. Présentez-vous à l'arrêt 5 min avant l'heure prévue.

Annulation d'un trajet par téléphone, Internet, sur l'Application mobile :

- la veille avant 19h pour les trajets prévus avant 10h
- 2 heures avant le départ prévu pour les trajets après 10h
- le samedi pour le lundi.

### Renseignements

Espace Mobilité  
Place de la République – Metz

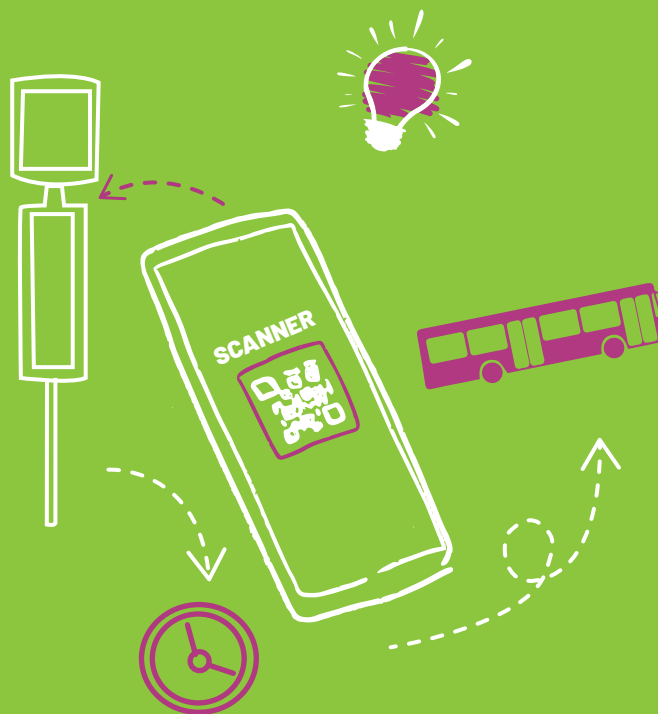
0 800 00 29 38 Service & appel gratuits

IMPRIMERIE\* 2000 etc.



lemet.fr

# Dans combien de temps passe mon bus ?



Flashez le **QR Code** de la fiche horaire à l'arrêt pour connaître le prochain passage en temps réel !



L'Eurométropole de Metz vous transporte

HORAIRES HIVER  
DU 29 AOÛT 2022 AU 2 JUILLET 2023

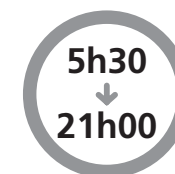


# 305

### DIRECTIONS

## Ars-sur-Moselle

## Metz Pôle d'Échanges Multimodal



amplitude horaire  
du lundi au samedi

Téléchargez  
l'appli LE MET'



lemet.fr 0 800 00 29 38 Service & appel gratuits



L'Eurométropole de Metz vous transporte

Transport sur réservation



**Ars-sur-Moselle** → Pôle d'Echanges Multimodal

**DU LUNDI AU VENDREDI**

|   | Les Quarrés | Bois-le-Prêtre | Ars-sur-Moselle<br>Départ P103 | Roi George | PEM   |
|---|-------------|----------------|--------------------------------|------------|-------|
| Départs 5 minutes avant l'heure de passage de la ligne 103 à l'arrêt Ars-Sur-Moselle. |             |                | 5h26                           | 5h45       | 5h48  |
|   |             |                | 6h28                           | 6h47       | 6h50  |
|   |             |                | 6h58                           | 7h17       | 7h20  |
|   |             |                | 7h18                           | 7h39       | 7h42  |
|   |             |                | 7h58                           | 8h17       | 8h20  |
|   |             |                | 8h28                           | 8h47       | 8h50  |
|   |             |                | 9h28                           | 9h47       | 9h50  |
|   |             |                | 10h28                          | 10h47      | 10h50 |
|   |             |                | 11h28                          | 11h47      | 11h50 |
|   |             |                | 12h28                          | 12h47      | 12h50 |
|   |             |                | 13h13                          | 13h32      | 13h35 |
|   |             |                | 13h58                          | 14h17      | 14h20 |
|   |             |                | 14h43                          | 15h02      | 15h05 |
|   |             |                | 15h33                          | 15h52      | 15h55 |
|   |             |                | 16h33                          | 16h52      | 16h55 |
|   |             |                | 17h34                          | 17h53      | 17h56 |
|   |             |                | 18h03                          | 18h22      | 18h25 |
|   |             | 18h33          | 18h52                          | 18h55      |       |
|   |             | 19h33          | 19h52                          | 19h55      |       |
| L'horaire précis de départ sera confirmé lors de la réservation.                      |             |                |                                |            |       |

**Ars-sur-Moselle** → Les Quarrés

**DU LUNDI AU VENDREDI**

|       | PEM   | Roi George | Ars-sur-Moselle<br>Arrivée P103  | Bois-le-Prêtre | Les Quarrés |
|-------|-------|------------|--|----------------|-------------|
| 6h00  | 6h03  | 6h19       | Arrivées 5 minutes après l'heure de passage de la ligne 103 à l'arrêt Ars-Sur-Moselle. |                |             |
| 7h00  | 7h03  | 7h19       |  |                |             |
| 7h25  | 7h28  | 7h44       |  |                |             |
| 8h30  | 8h33  | 8h49       |  |                |             |
| 9h30  | 9h33  | 9h49       |  |                |             |
| 10h30 | 10h33 | 10h49      |  |                |             |
| 11h30 | 11h33 | 11h49      |  |                |             |
| 12h20 | 12h23 | 12h39      |  |                |             |
| 13h00 | 13h03 | 13h19      |  |                |             |
| 13h45 | 13h48 | 14h04      |  |                |             |
| 14h35 | 14h38 | 14h54      |  |                |             |
| 15h35 | 15h38 | 15h54      |  |                |             |
| 16h37 | 16h40 | 16h56      |  |                |             |
| 17h05 | 17h08 | 17h24      |  |                |             |
| 17h35 | 17h38 | 17h54      |  |                |             |
| 18h05 | 18h08 | 18h24      |  |                |             |
| 18h35 | 18h38 | 18h54      |  |                |             |
| 19h15 | 19h18 | 19h34      |  |                |             |
| 20h15 | 20h18 | 20h34      |  |                |             |

**Ars-sur-Moselle** → Pôle d'Echanges Multimodal

**SAMEDI**

|   | Les Quarrés  | Bois-le-Prêtre | Ars-sur-Moselle<br>Départ P103 | Roi George | PEM   |  |
|---|--|----------------|--------------------------------|------------|-------|--|
| Départs 5 minutes avant l'heure de passage de la ligne 103 à l'arrêt Ars-Sur-Moselle. |  |                | 5h31                           | 5h46       | 5h50  |  |
|   |  |                | 6h31                           | 6h46       | 6h50  |  |
|   |  |                | 7h01                           | 7h16       | 7h20  |  |
|   |  |                | 7h31                           | 7h46       | 7h50  |  |
|   |  |                | 8h31                           | 8h46       | 8h50  |  |
|   |  |                | 10h01                          | 10h16      | 10h20 |  |
|   |  |                | 11h31                          | 11h46      | 11h50 |  |
|   |  |                | 13h11                          | 13h26      | 13h30 |  |
|   |  |                | 14h41                          | 14h56      | 15h00 |  |
|   |  |                | 16h11                          | 16h26      | 16h30 |  |
|   |  |                | 17h41                          | 17h56      | 18h00 |  |
|   |  |                | 19h11                          | 19h26      | 19h30 |  |
|   |  |                | 20h11                          | 20h26      | 20h30 |  |
|   | L'horaire précis de départ sera confirmé lors de la réservation. |                |                                |            |       |  |

Services assurés systématiquement  
 Services disponibles uniquement sur réservation

**Ars-sur-Moselle** → Les Quarrés

**SAMEDI**

|       | PEM   | Roi George | Ars-sur-Moselle<br>Arrivée P103  | Bois-le-Prêtre | Les Quarrés |
|-------|-------|------------|--|----------------|-------------|
| 6h00  | 6h03  | 6h18       | Arrivées 5 minutes après l'heure de passage de la ligne 103 à l'arrêt Ars-Sur-Moselle. |                |             |
| 7h30  | 7h33  | 7h48       |  |                |             |
| 9h00  | 9h03  | 9h18       |  |                |             |
| 10h30 | 10h33 | 10h48      |  |                |             |
| 12h10 | 12h13 | 12h28      |  |                |             |
| 13h40 | 13h43 | 13h58      |  |                |             |
| 15h10 | 15h13 | 15h28      |  |                |             |
| 16h40 | 16h43 | 16h58      |  |                |             |
| 18h10 | 18h13 | 18h28      |  |                |             |
| 19h40 | 19h43 | 19h58      |  |                |             |
| 20h20 | 20h23 | 20h38      |  |                |             |

Services assurés systématiquement  
 Services disponibles uniquement sur réservation

**Ars-sur-Moselle** → Pôle d'Echanges Multimodal

**DIMANCHE ET JOURS FÉRIÉS**

|   | Les Quarrés | Bois-le-Prêtre | Ars-sur-Moselle<br>Départ P103 | Roi George | PEM   |
|---|-------------|----------------|--------------------------------|------------|-------|
| Départs 5 minutes avant l'heure de passage de la ligne 103 à l'arrêt Ars-Sur-Moselle. |             |                | 8h28                           | 8h47       | 8h50  |
|   |             |                | 9h58                           | 10h17      | 10h20 |
|   |             |                | 11h28                          | 11h47      | 11h50 |
|   |             |                | 12h58                          | 13h17      | 13h20 |
|   |             |                | 14h28                          | 14h47      | 14h50 |
|   |             |                | 15h58                          | 16h17      | 16h20 |
|   |             |                | 17h28                          | 17h47      | 17h50 |
| L'horaire précis de départ sera confirmé lors de la réservation.                      |             |                | 18h58                          | 19h17      | 19h20 |
|   |             |                |                                |            |       |

Services disponibles uniquement sur réservation

**Ars-sur-Moselle** → Les Quarrés

**DIMANCHE ET JOURS FÉRIÉS**

|       | PEM   | Roi George | Ars-sur-Moselle<br>Arrivée P103  | Bois-le-Prêtre | Les Quarrés |
|-------|-------|------------|--|----------------|-------------|
| 9h00  | 9h03  | 9h19       | Arrivées 5 minutes après l'heure de passage de la ligne 103 à l'arrêt Ars-Sur-Moselle. |                |             |
| 10h30 | 10h33 | 10h49      |  |                |             |
| 12h00 | 12h03 | 12h19      |  |                |             |
| 13h30 | 13h33 | 13h49      |  |                |             |
| 15h00 | 15h03 | 15h19      |  |                |             |
| 16h30 | 16h33 | 16h49      |  |                |             |
| 18h00 | 18h03 | 18h19      |  |                |             |
| 19h30 | 19h33 | 19h49      |  |                |             |

Services disponibles uniquement sur réservation