



## BALADES À VÉLO

A la découverte de l'agglomération et des environs.



## ATELIER PARTICIPATIF

Entretenez vous-même votre vélo : atelier encadré ou en accès libre.  
Vente de vélos d'occasion, centre de documentation...



## ÉCOLE DE VÉLO

Apprendre à faire du vélo ou se remettre en selle en sécurité



## DÉCOUVREZ TOUTES LES ACTIVITÉS DE METZ À VÉLO À LA MAISON DU VÉLO

3 Avenue Leclerc de Hauteclocque à Metz

Ouvert les mercredis, jeudis et vendredis de 14h00 à 18h00

Les samedis de 9h00 à 12h30 et de 13h30 à 18h00

[www.metzavelo.fr](http://www.metzavelo.fr)



## Points de LOCATION

### OÙ LOUER UN VÉLOMET' ?

#### VÉLOMET' par LE MET'

Parvis des Droits de l'Homme à Metz - en face du Centre Pompidou-Metz

0 800 00 29 38 service et appel gratuits

#### Location

Ouvert du lundi au samedi de 10h00 à 18h30

+ les dimanches de 10h00 à 18h30 d'avril à octobre

#### Atelier de réparation

Ouvert du lundi au vendredi de 13h30 à 17h30

#### Espace Mobilité LE MET'

1 Avenue Robert Schuman - Place de la République à Metz

0 800 00 29 38 service et appel gratuits

Ouvert du lundi au samedi de 8h30 à 18h30

L'agence VÉLOMET' par LE MET' est gérée en partenariat avec l'association Mob d'Emploi.



### OÙ RENDRE MON VÉLO ?

Dans l'agence où je l'ai loué.

Les vélos loués à l'Espace Mobilité pour une durée supérieure à une semaine devront être restitués à l'agence VÉLOMET' par LE MET', Parvis des Droits de l'Homme à Metz - en face du Centre Pompidou-Metz



## Abris VÉLOMET'

### Stationnez votre vélo en toute sécurité !

Les abris VÉLOMET' sont gratuits et réservés exclusivement aux clients du réseau LE MET' détenteurs d'un titre de transport en cours de validité.

### OÙ TROUVER UN ABRIS VÉLOMET' ?



#### Parkings-Relais LE MET'

FOIRE EXPO  
ROCHAMBEAU  
WOIPPY



#### Campus du Saulcy

au niveau de la station METTIS «CITÉ U»

### Accès aux abris vélos :

Tous les titres de transport du réseau LE MET' donnent un accès gratuit aux abris VÉLOMET'. Il vous suffit de présenter un titre de transport LE MET' sur la borne d'entrée.

Le titre de transport doit être chargé d'un abonnement ou de titre(s) unitaire(s). Aucun voyage ne sera décompté.

Aucune place ne pourra être réservée.

### Sécurité :

Les abris VÉLOMET' sont couverts et placés sous vidéo protection 24/24h.

Pensez à utiliser un antivol personnel ou celui fourni lors d'une location VÉLOMET', pour sécuriser votre vélo.

Infos complémentaires et plans d'accès sur [lemet.fr](http://lemet.fr)

Les abris VÉLOMET' sont accessibles 7/7j et 24/24h.



[lemet.fr](http://lemet.fr)

0 800 00 29 38 service & appel gratuits



Tarifs au 1<sup>er</sup> mai 2023

# VÉLOMET' PAR LE MET'

Service de location de vélos



## Location de vélo VÉLOMET'

VÉLOMET' est le service de location de vélos du réseau LE MET'.

Redécouvrez le plaisir de circuler librement à vélo en toute simplicité !

### NOS VÉLOS :

#### Vélo de ville :

Robuste et maniable, ce vélo à cardan est simple à prendre en main. Sa selle confortable et facile à régler vous garantit une bonne assise. Pratique, son panier supporte une charge de 5 kg maximum.

#### Vélo à Assistance Électrique :

Batterie de 11 Ah (36V) : autonomie de 65 à 75 kilomètres en mode éco. Durée de rechargement complet de la batterie : 5 heures  
Fourche avec suspension avant, selle et guidon réglables pour plus de confort.

Tous nos vélos sont fournis avec systèmes antivol et sont marqués d'un identifiant destiné à lutter contre le vol.

#### Vélo Cargo à Assistance Électrique :

Testez le vélo cargo Babboe Go : un triporteur vélo stable, équipé d'une porte avant, de ceintures enfants et d'un tente de protection de pluie.

#### Vélo pliant :

Dimensions plié : 65 cm x 76 cm x 40 cm - poids : 14 kg. A bord des bus, des METTIS (en position pliée et sans supplément tarifaire), dans les trains ou au bureau : ce vélo compact vous suivra partout !



## Location de vélo TARIFS



### Vélo de ville

	Plein tarif	Tarif réduit <sup>1</sup>
1/2 journée	2€	1€
1 journée	3€	2€
1 semaine	8€	4€
1 mois	15€	8€
3 mois	30€	15€
6 mois	50€	25€
1 an	80€	40€

1/2 journée

1 journée

1 semaine

1 mois

3 mois

6 mois

1 an



### Vélo pliant

	Plein tarif	Tarif réduit <sup>1</sup>
1 journée	3€	2€
3 mois	4€	3€
6 mois	10€	8€
1 an	18€	14€
3 mois	40€	30€
6 mois	60€	45€
1 an	100€	75€



## Location de vélo TARIFS



### VAE<sup>2</sup>

	Plein tarif	Tarif réduit <sup>1</sup>
1 journée	10€	
3 mois	80€	55€
6 mois	150€	100€
1 an	240€	160€

1 journée

3 mois

6 mois

1 an

Toute location ne pourra excéder 1 an. Au-delà, sous réserve de disponibilité des stocks, votre demande pourra être mise sur une liste d'attente.



### VAE<sup>2</sup> cargo

	Plein tarif	Tarif réduit <sup>1</sup>
1 journée <sup>3</sup>	20€	15€
1 semaine <sup>3</sup>	30€	20€

1 journée<sup>3</sup>

1 semaine<sup>3</sup>

<sup>3</sup> renouvelable 1 fois

<sup>2</sup> Vélo à Assistance Électrique

Location à partir de 16 ans

### <sup>1</sup> Bénéficiaire du tarif réduit :

Les abonnés du réseau LE MET' détenteurs d'un abonnement permanent ou mensuel LE MET'.

Les jeunes de 16 à 26 ans inclus.

Les salariés des entreprises/administrations ayant signé une convention de Plan De Mobilité (PDM) avec le réseau LE MET'.

### Bon à savoir :

Grâce à la prime transport, votre employeur peut vous rembourser 50% de votre abonnement VÉLOMET' !

### Documents à fournir :

Une pièce d'identité en cours de validité

#### Pour bénéficier du tarif réduit :

- votre carte Simplificités chargée d'un abonnement LE MET' en cours de validité
- l'attestation PDM délivrée par votre employeur (pour les salariés concernés)

#### Un dépôt de garantie vous sera demandé lors de la location :

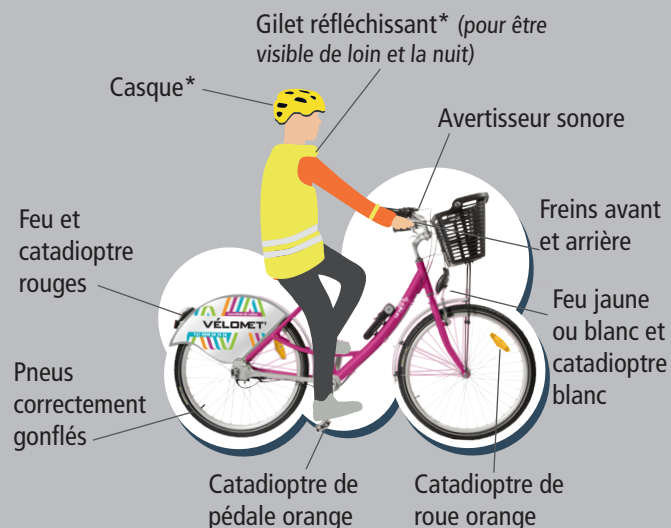
- 200€ pour les vélos de ville et les vélos pliants,
- 700€ pour les VAE - 800€ pour les VAE cargo



## Pédalez en toute SÉCURITÉ

### LES ÉQUIPEMENTS DE SÉCURITÉ :

Toutes les infos sur [securite-routiere.gouv.fr](http://securite-routiere.gouv.fr)



\*non fourni lors de votre location VÉLOMET'.

### COMPRENDRE LE RISQUE DES ANGLES MORTS DES BUS

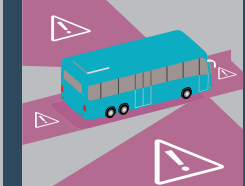
Les véhicules lourds sont plus hauts que les autres.

Selon l'endroit où vous vous trouvez à pied ou à vélo, vous pouvez être dans une zone d'angle mort. Dans ce cas, le conducteur du bus ne vous voit pas. Ces zones se situent :

- à l'avant, en-dessous du pare-brise ;
- sur les côtés du véhicule ;
- à l'arrière du véhicule.

RESTEZ VIGILANT !

### ATTENTION



### ANGLES MORTS