

Nice, le 30/10/2020

Objet : INFOS INTEMPERIES / COVID

Date de fin de validité : 30/11/2020

**Un nouveau confinement entre en vigueur à compter de ce vendredi 30 octobre 2020 et, plus que jamais, les Chemins de fer de Provence mettent tout en œuvre pour assurer vos déplacements dans les meilleures conditions de sécurité.**

Les circulations restent inchangées pour les prochains jours, très probablement jusqu'à mercredi 04/11 inclus.

Les mesures sanitaires seront renforcées et les gestes barrière restent le meilleur moyen de voyager en toute sécurité.

Nous vous invitons à consulter ci-après toutes les informations à jour au 30/10/2020 et à consulter régulièrement notre site web [www.cpzou.fr](http://www.cpzou.fr) pour rester informés en temps réel des évolutions de la situation.

## Infos Trafic en temps réel

📅 30/10/2020

EN BREF

Tempête Alex, à partir du 21/10

Covid-19, à partir du 30/10

03/11

04/11

- Suite aux annonces présidentielles, les circulations restent inchangées pour les prochains jours, restez connectés pour consulter en temps réel toute évolution de la situation.
- Perturbations les mardi 03/11 et mercredi 04/11 : détails dans l'onglet dédié
- Suite aux intempéries, à partir du mercredi 21/10, reprise partielle du trafic habituel : détail des circulations entre Nice et Digne-les-Bains (train + bus) dans l'onglet dédié
- A partir du 12/10 : les ramassages scolaires de Malaussène et Villars seront à nouveau assurés normalement.
- A partir du 14/09 : fermeture de la halte de La Bédoule pour travaux aux abords de voie (durée indéterminée)
- Le Pass ZOU ! Etudes vous attend [ICI](#)
- COVID-19 - Charte Relations Clients [ICI](#)
- Saison Train Vapeur 2020 [ICI](#)

# Infos Trafic en temps réel

📅 30/10/2020

EN BREF

Tempête Alex, à partir du 21/10

Covid-19, à partir du 30/10

03/11

04/11

**A partir du mercredi 21/10, reprise partielle du trafic habituel sur le réseau des CP.**

Voici le détail des circulations entre Nice et Digne-les-Bains (train + bus) :

## DU LUNDI AU VENDREDI

- **Les trains n°12 et 13** circuleront normalement entre Nice et Annot. **Attention**, ralentissements pouvant occasionner un retard jusqu'à 20mn.
- **Le train n°1 et 8** circulent entre Nice et Annot, puis sont substitués en car d'Annot à Digne.
- **Le n°2** est substitué en car de Digne à Annot, puis circule en train d'Annot à Puget, est de nouveau substitué en car de Puget à Plan du Var, et pour finir circule en train de Plan du Var à Nice.
- **Les n°3, 4 et 5** circulent en train de Nice à Plan du Var, puis sont substitués en car de Plan du Var à Puget, puis circulent en train de Puget à St-André et pour finir sont substitués en car de St-André à Digne.
- **Le n°6** circule en autocar de Digne à St-André, puis circule en train de St-André à Puget, puis de nouveau en car de Puget à Colomars et pour finir en train de Colomars à Nice.
- **Le n°7** circule en train de Nice à Colomars, puis est substitué en car de Colomars à Puget, il circule de nouveau en train de Puget à Annot et pour finir est substitué en car d'Annot à Digne.
- **Le n°21** circule en car d'Annot à Digne les lundis scolaires et jours de rentrée scolaire.

## SAMEDIS, DIMANCHES ET JOURS FÉRIÉS

- **Les trains n°12, 13 et 16** circulent normalement de Nice à Annot.
- **Les n°1, 2, 7 et 8** circulent en train de Nice à Annot, puis sont substitués en car d'Annot à Digne.
- **Les n°3, 4, 5 et 6** circulent en train de Nice à St-André, puis sont substitués en car de St-André à Digne.

## Les autocars ne desserviront pas les haltes suivantes :

Le Tournel, Les Clos, Les Lunières, Le Fugeret, Méailles, Peyresq, Thorame-Haute, Allons-Argens, La Mure, St-Jurson, Golf de Digne, Gaubert, Plan d'eau des Ferréols.

Les animaux sont admis et ne devons pas occuper une place assise.

Pour rappel, les chiens de plus de 5 kg devront obligatoirement être muselés.

EN BREF

Tempête Alex, à partir du 21/10

Covid-19, à partir du 30/10

03/11

04/11

Un nouveau confinement entre en vigueur à compter de vendredi 30 octobre 2020 et les Chemins de fer de Provence mettent tout en œuvre pour assurer vos déplacements en toute sécurité.

**Les circulations restent inchangées pour les jours à venir, restez connectés pour suivre les évolutions du trafic en temps réel.**

[Consulter l'article ICI](#)

Nous vous invitons à consulter la [Charte Relation Clients](#), afin de prendre connaissance des actions mises en place et des recommandations pour vos déplacements.

EN BREF

Tempête Alex, à partir du 21/10

Covid-19, à partir du 30/10

03/11

04/11

Substitution des trains 3 et 4 en autocar entre Plan-du-Var et Digne-les-Bains.

EN BREF

Tempête Alex, à partir du 21/10

Covid-19, à partir du 30/10

03/11

04/11

Suppression des trains 219 (départ 12h40 de Nice) et 4 (départ 10h45 de Digne-les-Bains) de Plan-du-Var à Nice.

Vous pourrez emprunter Le train 218 (départ 13h41 de Plan-du-Var) pour vous rendre à Nice.



# CHARTRE Relation Clients #Covid-19 à destination de nos passagers

Un nouveau confinement entre en vigueur à compter du 30 octobre et les Chemins de fer de Provence mettent tout en œuvre pour assurer vos déplacements dans les meilleures conditions de sécurité.

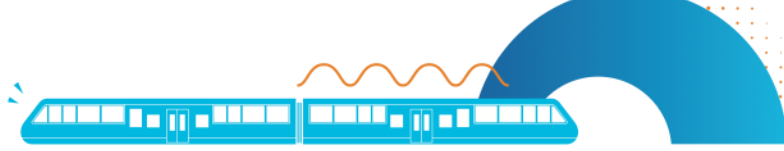
## COVID-19 CONSIGNES POUR BIEN VOYAGER



Préférez l'achat du ticket sur smartphone ou faites l'appoint.  
Rechargez votre carte au guichet ou sur la boutique en ligne.

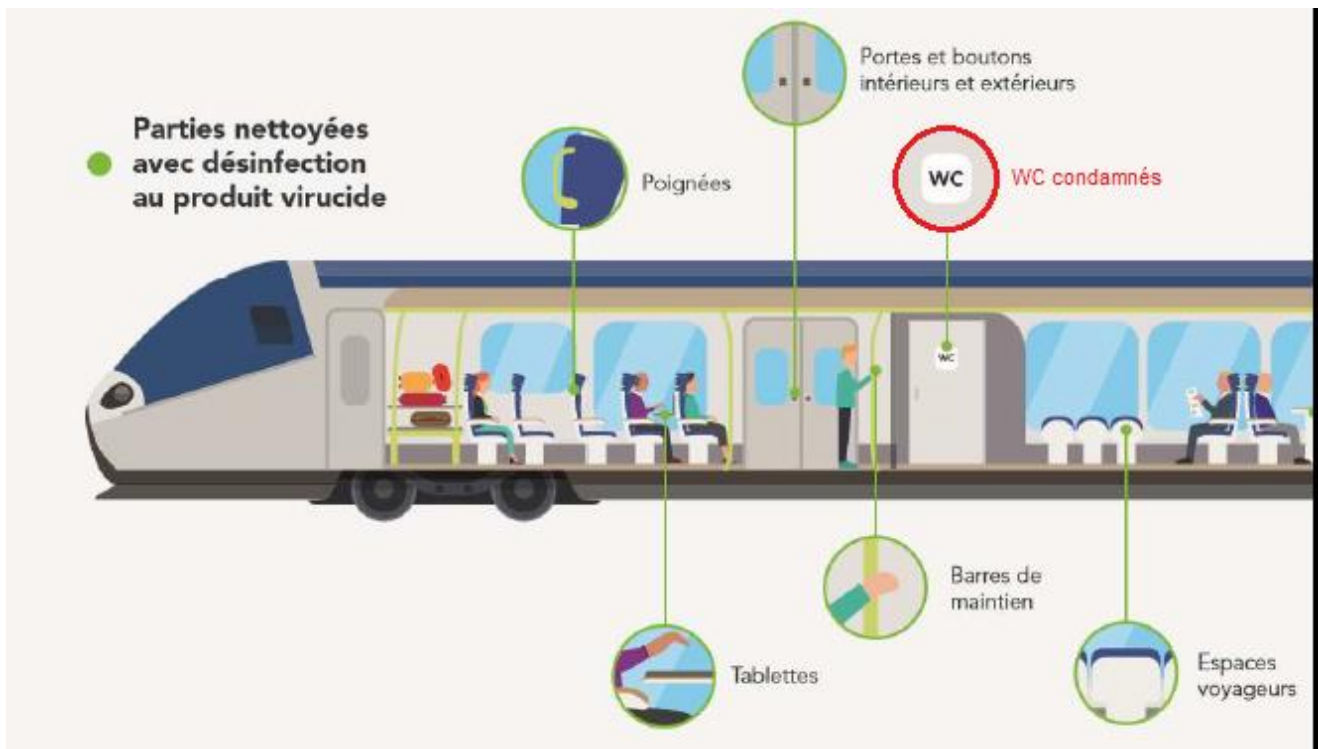


[zou.maregionsud.fr](https://zou.maregionsud.fr)

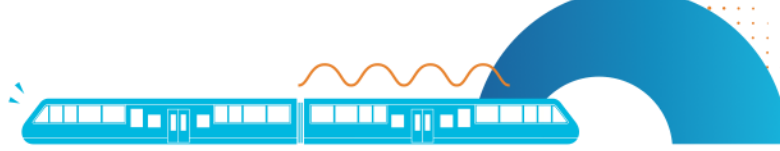


## MESURES SANITAIRES

- Port du masque obligatoire pour les voyageurs et nos agents.
- Désinfection quotidienne de nos trains et de nos gares.
- Mise à disposition de distributeurs de gel hydroalcoolique à bord des trains et dans les gares.
- Evitez si possible vos déplacements aux horaires d'affluence.



**Notre volonté et notre priorité sont de tout mettre en œuvre pour assurer votre accueil dans les meilleures conditions de sécurité, ainsi que de préserver l'ensemble de nos personnels.**



# Consignes sanitaires gouvernementales

INFORMATION CORONAVIRUS

COVID-19

## PROTÉGEONS-NOUS LES UNS LES AUTRES



Se laver régulièrement les mains  
ou utiliser une solution hydro-  
alcoolique



Tousser ou éternuer dans son  
coude ou dans un mouchoir



Se moucher dans un mouchoir  
à usage unique



Porter correctement un masque  
quand la distance ne peut pas  
être respectée et dans les lieux  
où cela est obligatoire



Respecter une distance d'au  
moins un mètre avec les autres



Limiter au maximum ses  
contacts sociaux (6 maximum)



Éviter de se toucher le visage



Aérer les pièces 10 minutes,  
3 fois par jour



Saluer sans serrer la main  
et arrêter les embrassades



Utiliser les outils numériques (TousAntiCovid)



[GOUVERNEMENT.FR/INFO-CORONAVIRUS](https://www.gouvernement.fr/info-coronavirus)



0 800 130 000  
(appel gratuit)



Au Guichet et dans les trains,  
veuillez svp respecter les marquages au sol

# ZOU!

COVID-19

## POUR PRÉPARER VOTRE TRAJET



**PRÉFÉREZ L'ACHAT DU TICKET  
SUR SMARTPHONE**

APPLI ZOU! M-TICKET



**RECHARGEZ VOTRE CARTE AU GUICHET  
OU SUR LA BOUTIQUE EN LIGNE**

## CONSIGNES POUR BIEN VOYAGER



- > Gardez vos distances à l'arrêt
- > Port du masque obligatoire à partir de 11 ans
- > Munissez-vous d'un titre de transport
- > Occupez si possible 1 siège sur 2

Les véhicules sont désinfectés au moins une fois par jour.

Service-clients **ZOU!**  
N° Indigo 0809 400 013\*

\*hors d'un opérateur

[zou.maregionsud.fr](http://zou.maregionsud.fr)

**RÉGION  
SUD**  
PROVENCE  
ALPES  
CÔTE D'AZUR

