

SUR LE SITE ET L'APPLICATION

 **Cap Cotentin**



Organisez
vos déplacements

en 1 clic

AGENCE DE MOBILITÉ

82 bis Quai Alexandre III
50100 CHERBOURG-EN-COTENTIN

 **N° Azur 0 806 079 530**
PRIX D'UN APPEL LOCAL

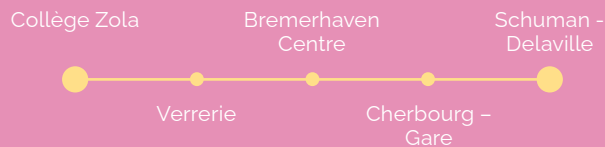


UN SERVICE
PROPOSÉ PAR  **leCotentin**
COMMUNAUTÉ D'AGGLOMÉRATION

Ne pas jeter sur la voie publique - Mise en page - Handiprint, après une création de la Communauté d'agglomération du Cotentin - Impression - Handiprint - 



LIGNE Collège Zola > Schuman -Delaville



Du lundi au samedi
de 7h10 à 18h10



Fréquence
toutes les 1h à 2h

Horaires valables
du **26 août 2024**
au **29 juin 2025**



NOUVEAUTÉS



> **Nouvel arrêt :**

- **Schuman-Delaville**, situé avenue Delaville (ex. ligne D)

> **Où prendre la ligne 7 au nouveau Pôle d'échange multimodal Cherbourg - Gare :**

- **Quai T** en direction de Schuman-Delaville
- **Quai S** en direction de Collège Diderot

> **Fréquences renforcées et amplitude élargie**
en période scolaire



> **L'application Cap Cotentin Vélo**

vous permet de louer votre vélo électrique en libre-service à Valognes et à Cherbourg-en-Cotentin.

> De nouveaux vélos sont disponibles à la **location longue durée** (vélo classique, vélo électrique et vélo électrique rallongé).

Collège Zola
LA GLACERIE (CHERBOURG-EN-COTENTIN)
Blériot
mandie
Bertin

SOULEVEZ
ICI

7

> SCHÉMA DE LIGNE



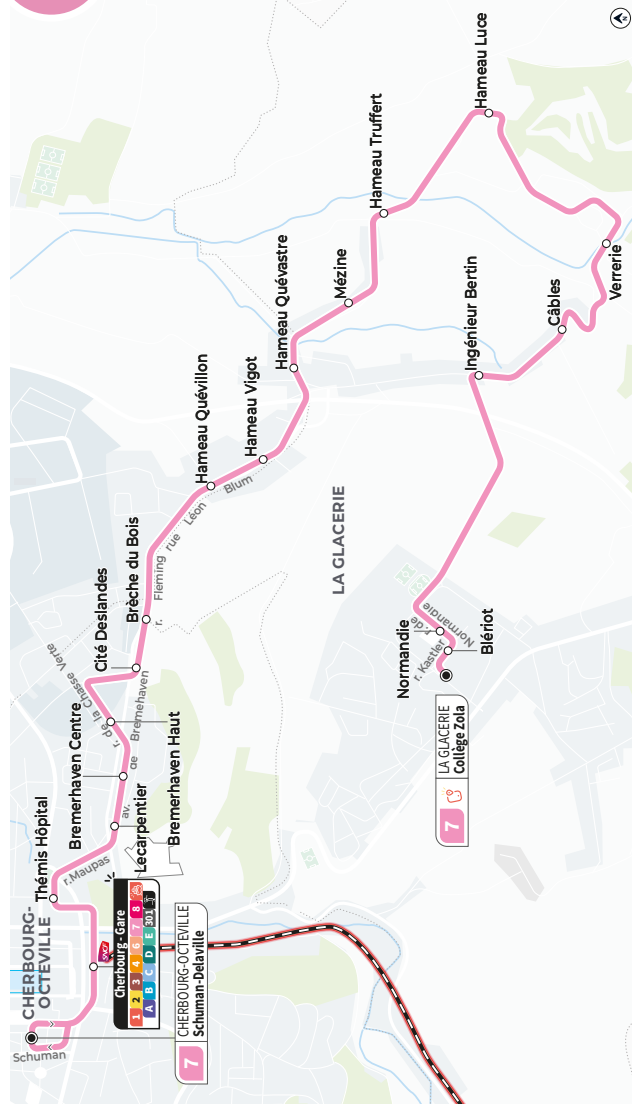
Légende :

- Arrêt desservi dans les 2 sens
- Pôle d'échange multimodal
- 5** Correspondances
- Vélo à assistance électrique en libre-service
- Parc à vélo



7

> PLAN DÉTAILLÉ



AVEC
LA **NOUVELLE OFFRE**
VOUS ÊTES GAGNANT
SUR TOUTE
LA **LIGNE...**



VOS MOBILITÉS ÉVOLUENT !



BUS COVOIT VÉLO TRAIN

→ Plus d'infos sur
capcotentin.frUN SERVICE PROPOSÉ PAR
leCotentin
COMMUNAUTÉ D'AGGLOMÉRATION

AVEC CAP COTENTIN

JE VOYAGE



en bus

Sur tout le territoire du Cotentin avec l'ensemble des lignes urbaines 1 à 8 et inter-communales A à G.



en train

Entre les gares de Valognes et Cherbourg-en-Cotentin.

Attention, les titres Cap Cotentin ne sont pas vendus en gare ni à bord des trains.



avec Cap à la demande

Service de transport collectif sur réservation, accessible à tous sur l'ensemble du Cotentin du lundi au samedi de 7h à 19h (hors jours fériés).

DÉCOUVREZ AUSSI



Le vélo

Une offre de location de vélo longue durée (3 mois, 6 mois, 1 an).



Le vélo en libre-service

Louez votre vélo électrique en libre-service à Cherbourg-en-Cotentin et à Valognes.



Le covoiturage

Téléchargez l'appli Blablacar Daily et covoiturez au quotidien (disponible sur App Store et Google Play).



Le Cherbourg \leftrightarrow Rennes

Cette ligne vous permet de voyager entre Cherbourg et Rennes, en moins de 3 heures, du vendredi au dimanche.

Plus de renseignements sur [capcotentin.fr](https://www.capcotentin.fr)

OÙ ACHETER UN TITRE DE TRANSPORT ?



Auprès du conducteur

Ticket 1 voyage valable 1 heure : 1,50€

En espèces / billet de +20€ refusé



Sur le valideur

Ticket 1 voyage valable 1 heure : 1,50€

Avec le sans contact : carte bancaire, smartphone, montre connectée



Agence de Mobilité

Ticket 1 voyage valable 1 heure : 1,00€

et tous les titres de transport



Dépositaires

Ticket 1 voyage valable 1 heure : 1,00€

et tous les titres de transport

Sauf abonnements annuels et gratuits



E-boutique

Ticket 1 voyage valable 1 heure : 1,00€

et tous les titres de transport (sauf gratuits)

sur capcotentin.fr



Titre SMS

Ticket 1 voyage valable 1 heure : 1,00€

Ticket 24 heures : 4,00€

Envoyer 1V OU 24H au 93050

Montant prélevé sur votre facture d'opérateur téléphonique



Application tixiPass

Ticket 1 voyage valable 1 heure : 1,00€

Titres 10 voyages : 10,00€

Téléchargeable sur Google play et App Store



Application M-ticket Atoumou

Ticket 1 voyage valable 1 heure : 1,00€

Titres 10 voyages : 10,00€

Ticket 24 heures : 4,00€

Téléchargeable sur Google play et App Store

Plus d'infos sur capcotentin.fr ou
sur le dépliant spécifique des titres de transport



Voyagez entre CHERBOURG <> RENNES

15€

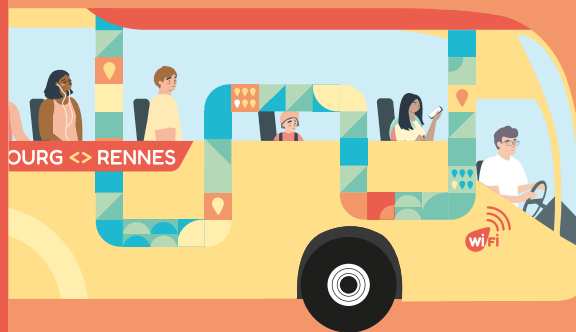
pour les
18 ans et +

10€

Entre
3 et 17 ans

0€

Gratuit pour
les -3 ans



2 allers-retours par jour **les vendredis,
samedis et dimanches >>>**



Réservez votre trajet
sur capcotentin.fr



UN SERVICE PROPOSÉ PAR
leCotentin
COMMUNAUTÉ D'AGGLOMÉRATION

7

EN DIRECTION DE : SCHUMAN-DELAVILLE

TOUTE L'ANNÉE **DU LUNDI AU SAMEDI**

Collège Zola	07:12	08:19	09:57	11:35	12:40	13:42	15:55	17:10
Normandie	07:13	08:20	09:58	11:36	12:41	13:43	15:56	17:11
Verrerie	07:20	08:27	10:05	11:43	12:48	13:50	16:03	17:18
Hameau Quévastre	07:26	08:33	10:11	11:49	12:54	13:56	16:09	17:24
Hameau Quévillon	07:28	08:35	10:13	11:51	12:56	13:58	16:11	17:26
Bremerhaven Centre	07:31	08:38	10:16	11:54	12:59	14:01	16:14	17:29
Thémis Hôpital	07:34	08:41	10:19	11:57	13:02	14:04	16:17	17:32
Cherbourg - Gare (Quai T)	07:37	08:44	10:22	12:00	13:05	14:07	16:20	17:35
Schuman-Delaville	07:41	08:48	10:26	12:04	13:09	14:11	16:24	17:39

Schuman-Delaville	07:50	08:53	10:30	12:11	13:13	14:15	16:28	17:11	18:11
Cherbourg - Gare (Quai S)	07:52	08:55	10:32	12:13	13:15	14:17	16:30	17:13	18:13
Thémis Hôpital	07:54	08:57	10:34	12:15	13:17	14:19	16:32	17:15	18:15
Bremerhaven Centre	07:57	09:00	10:37	12:18	13:20	14:22	16:35	17:18	18:18
Hameau Quévillon	08:00	09:03	10:40	12:21	13:23	14:25	16:38	17:21	18:21
Hameau Quévastre	08:02	09:05	10:42	12:23	13:25	14:27	16:40	17:23	18:23
Verrerie	08:08	09:11	10:48	12:29	13:31	14:33	16:46	17:29	18:29
Normandie	08:14	09:17	10:54	12:35	13:37	14:39	16:52	17:35	18:35
Collège Zola	08:15	09:18	10:55	12:36	13:38	14:40	16:53	17:36	18:36

Vacances scolaires zone B

TOUSSAINT

du 19 octobre au 4 novembre 2024

NOËL

du 21 décembre 2024 au 6 janvier 2025

HIVER

du 8 février au 24 février 2025

PRINTEMPS

du 5 avril au 22 avril 2025

ÉTÉ

à partir du 29 juin 2025

POUR BIEN VOYAGER ENSEMBLE



Extraits du règlement d'exploitation du réseau Cap Cotentin, disponible en intégralité sur capcotentin.fr ou sur demande à l'agence de Mobilité.



Se présenter à l'arrêt **au moins 5 min. avant** le passage du bus et **faire un signe** au conducteur afin qu'il s'arrête.



La montée se fait par les portes avant et la descente par les portes arrière.



Il est strictement **interdit de fumer et de vapoter** à bord du bus.



Pour le confort de tous, la musique s'écoute **avec un casque ou des écouteurs.**



Par **courtoisie**, veuillez laisser la place aux personnes à mobilité réduite, non-voyantes, personnes âgées, etc...



Les trottinettes pliées, skates ou patins à roulettes doivent être maintenus bloqués ou à la main.



Seuls les vélos pliés et tenus à la main sont acceptés à bord des véhicules. Des racks à vélos sont disponibles sur les cars : informations sur capcotentin.fr



Les animaux sont interdits à bord des véhicules, à l'exception des chiens d'assistance aux personnes en situation de handicap.

Voir conditions spécifiques sur capcotentin.fr