

SUR LE SITE ET L'APPLICATION

 **Cap Cotentin**



Organisez  
vos déplacements

**en 1 clic**

### AGENCE DE MOBILITÉ

82 bis Quai Alexandre III  
50100 CHERBOURG-EN-COTENTIN

 **N° Azur 0 806 079 530**  
PRIX D'UN APPEL LOCAL



UN SERVICE  
PROPOSÉ PAR  **leCotentin**  
COMMUNAUTÉ D'AGGLOMÉRATION

Ne pas jeter sur la voie publique - Mise en page - Handiprint, après une création de la Communauté d'agglomération du Cotentin - Impression - Handiprint - 



## LIGNE Z. A Les Fourches > Collignon



Du lundi au samedi  
de 05h30 à 22h



Fréquence  
toutes les heures



Horaires valables  
du **26 août 2024**  
au **29 juin 2025**



## NOUVEAUTÉS



**Nouvelle ligne 8 reliant  
d'Ouest en Est les arrêts  
Z.A Les Fourches à Collignon**

### > Nouveaux arrêts :

- **Thivet** (desserte de l'hypermarché Les Fourches, correspondances possibles avec la ligne 1)
- **Carnot - Éleis** en remplacement de l'arrêt Place Ravenel

### > Où prendre la ligne 8 au nouveau Pôle d'échange multimodal Cherbourg - Gare :

- **Quai T** en direction de Z.A Les Fourches
- **Quai S** en direction de Collignon

### > Fréquences renforcées et amplitude élargie en période scolaire



### > L'application Cap Cotentin Vélo

vous permet de louer votre vélo électrique  
en libre-service à Valognes et  
à Cherbourg-en-Cotentin.

- > De nouveaux vélos sont disponibles à  
la **location longue durée** (vélo classique,  
vélo électrique et vélo électrique rallongé).

Collignon  
TOURLAVILLE (CHERBOURG-EN-COTENTIN)

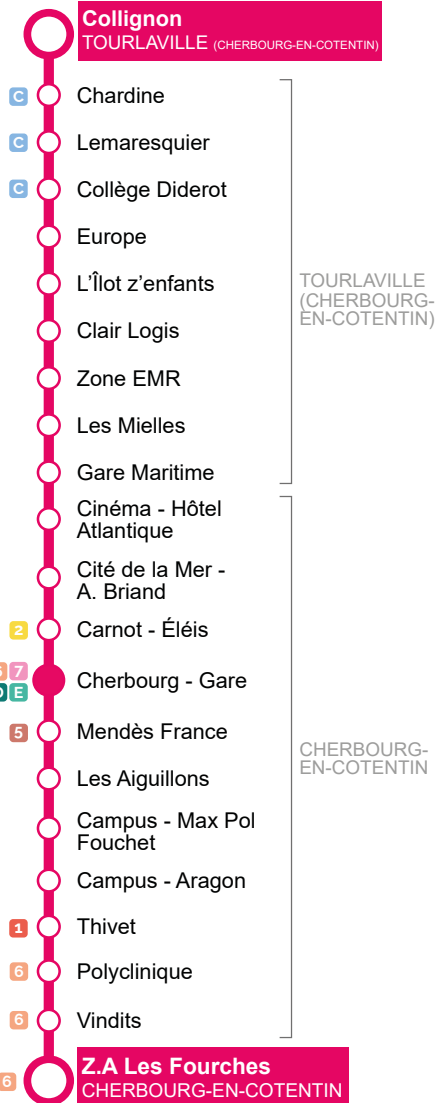
Chardine

Maresquier

Diderot

SOULEVEZ

**ICI**



## Légende :

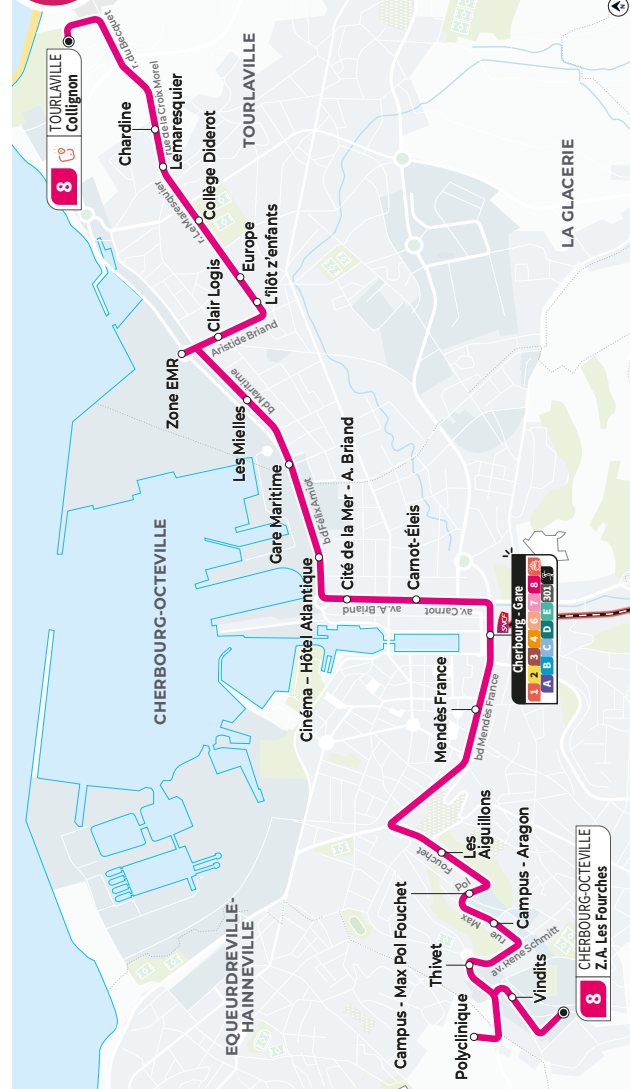
○ Arrêt desservi dans les 2 sens

● Pôle d'échange multimodal

6 Correspondances

🚲 Vélo à assistance électrique en libre-service

🚲 Parc à vélo



AVEC  
LA **NOUVELLE OFFRE**  
VOUS ÊTES GAGNANT  
SUR TOUTE  
LA **LIGNE...**



VOS MOBILITÉS ÉVOLUENT !

BUS COVOT VÉLO TRAIN

➔ Plus d'infos sur  
[capcotentin.fr](http://capcotentin.fr)

cap  
COTENTIN

BIENVENUE À BORD

UN SERVICE PROPOSÉ PAR  
**leCotentin**  
COMMUNAUTÉ D'AGGLOMÉRATION

# AVEC CAP COTENTIN

## JE VOYAGE



### en bus

Sur tout le territoire du Cotentin avec l'ensemble des lignes urbaines 1 à 8 et inter-communales A à G.



### en train

Entre les gares de Valognes et Cherbourg-en-Cotentin.

Attention, les titres Cap Cotentin ne sont pas vendus en gare ni à bord des trains.



### avec Cap à la demande

Service de transport collectif sur réservation, accessible à tous sur l'ensemble du Cotentin du lundi au samedi de 7h à 19h (hors jours fériés).

## DÉCOUVREZ AUSSI



### Le vélo

Une offre de location de vélo longue durée (3 mois, 6 mois, 1 an).



### Le vélo en libre-service

Louez votre vélo électrique en libre-service à Cherbourg-en-Cotentin et à Valognes.



### Le covoiturage

Téléchargez l'appli Blablacar Daily et covoiturez au quotidien (disponible sur App Store et Google Play).



### Le Cherbourg <math>\leftrightarrow</math> Rennes

Cette ligne vous permet de voyager entre Cherbourg et Rennes, en moins de 3 heures, du vendredi au dimanche.

**Plus de renseignements sur [capcotentin.fr](https://www.capcotentin.fr)**

# OÙ ACHETER UN TITRE DE TRANSPORT ?



## Auprès du conducteur

Ticket 1 voyage valable 1 heure : 1,50€

En espèces / billet de +20€ refusé



## Sur le valideur

Ticket 1 voyage valable 1 heure : 1,50€

Avec le sans contact : carte bancaire, smartphone, montre connectée



## Agence de Mobilité

Ticket 1 voyage valable 1 heure : 1,00€

et tous les titres de transport



## Dépositaires

Ticket 1 voyage valable 1 heure : 1,00€

et tous les titres de transport

Sauf abonnements annuels et gratuits



## E-boutique

Ticket 1 voyage valable 1 heure : 1,00€

et tous les titres de transport (sauf gratuits)

sur [capcotentin.fr](http://capcotentin.fr)



## Titre SMS

Ticket 1 voyage valable 1 heure : 1,00€

Ticket 24 heures : 4,00€

**Envoyer 1V OU 24H au 93050**

Montant prélevé sur votre facture d'opérateur téléphonique



## Application tixiPass

Ticket 1 voyage valable 1 heure : 1,00€

Titres 10 voyages : 10,00€

Téléchargeable sur Google play et App Store



## Application M-ticket Atoumод

Ticket 1 voyage valable 1 heure : 1,00€

Titres 10 voyages : 10,00€

Ticket 24 heures : 4,00€

Téléchargeable sur Google play et App Store

Plus d'infos sur [capcotentin.fr](http://capcotentin.fr) ou  
sur le dépliant spécifique des titres de transport



# Voyagez entre CHERBOURG <> RENNES

**15€**

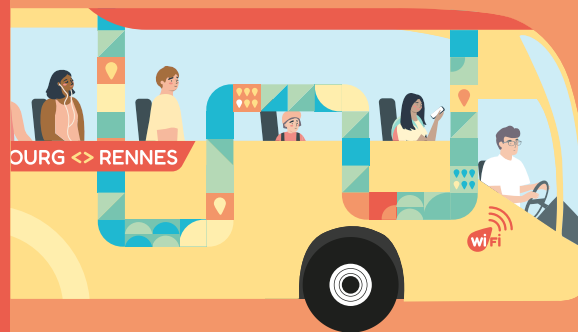
pour les  
18 ans et +

**10€**

Entre  
3 et 17 ans

**0€**

Gratuit pour  
les -3 ans



2 allers-retours par jour **les vendredis,  
samedis et dimanches >>>**

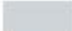


Réservez votre trajet  
sur [capcotentin.fr](http://capcotentin.fr)



UN SERVICE PROPOSÉ PAR  
**leCotentin**  
COMMUNAUTÉ D'AGGLOMÉRATION

<b>Z.A Les Fourches</b>	<b>05:14</b>	<b>06:14</b>	<b>07:14</b>	<b>08:14</b>	<b>09:14</b>	<b>10:14</b>	<b>11:14</b>	<b>12:14</b>	<b>13:14</b>	<b>14:14</b>	<b>15:14</b>	<b>16:14</b>	<b>17:14</b>	<b>18:14</b>	<b>19:14</b>	20:14	21:14	21:44	22:14
Vindits	05:15	06:15	07:15	08:15	09:15	10:15	11:15	12:15	13:15	14:15	15:15	16:15	17:15	18:15	19:15	20:15	21:15	21:45	22:15
Polyclinique	05:16	06:16	07:16	08:16	09:16	10:16	11:16	12:16	13:16	14:16	15:16	16:16	17:16	18:16	19:16	20:16	21:16	21:46	22:16
Thivet	05:18	06:18	07:18	08:18	09:18	10:18	11:18	12:18	13:18	14:18	15:18	16:18	17:18	18:18	19:18	20:18	21:18	21:48	22:18
Campus-Max Pol Fouchet	05:22	06:22	07:22	08:22	09:22	10:22	11:22	12:22	13:22	14:22	15:22	16:22	17:22	18:22	19:22	20:22	21:22	21:52	22:22
Cherbourg - Gare (Quai S)	05:30	06:30	07:30	08:30	09:30	10:30	11:30	12:30	13:30	14:30	15:30	16:30	17:30	18:30	19:30	20:30	21:30	22:00	22:30
Cinéma - Hôtel Atlantique	05:35	06:35	07:35	08:35	09:35	10:35	11:35	12:35	13:35	14:35	15:35	16:35	17:35	18:35	19:35	20:35	21:35	22:05	22:35
Gare Maritime	05:37	06:37	07:37	08:37	09:37	10:37	11:37	12:37	13:37	14:37	15:37	16:37	17:37	18:37	19:37	20:37	21:37	22:07	22:37
Zone EMR	05:40	06:40	07:40	08:40	09:40	10:40	11:40	12:40	13:40	14:40	15:40	16:40	17:40	18:40	19:40	20:40	21:40	22:10	22:40
Collège Diderot	05:44	06:44	07:44	08:44	09:44	10:44	11:44	12:44	13:44	14:44	15:44	16:44	17:44	18:44	19:44	20:44	21:44	22:14	22:44
<b>Collignon</b>	<b>05:48</b>	<b>06:48</b>	<b>07:48</b>	<b>08:48</b>	<b>09:48</b>	<b>10:48</b>	<b>11:48</b>	<b>12:48</b>	<b>13:48</b>	<b>14:48</b>	<b>15:48</b>	<b>16:48</b>	<b>17:48</b>	<b>18:48</b>	<b>19:48</b>	20:48	21:48	22:18	22:48

 Circule uniquement du lundi au vendredi

 Circule uniquement le samedi

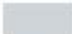


8

EN DIRECTION DE : Z.A LES FOURCHES

TOUTE L'ANNÉE **DU LUNDI AU SAMEDI**

<b>Collignon</b>	<b>05:13</b>	<b>06:13</b>	<b>07:13</b>	<b>08:13</b>	<b>09:13</b>	<b>10:13</b>	<b>11:13</b>	<b>12:13</b>	<b>13:13</b>	<b>14:13</b>	<b>15:13</b>	<b>16:13</b>	<b>17:13</b>	<b>18:13</b>	<b>19:13</b>	20:13	21:13	<b>21:43</b>	<b>22:13</b>
Collège Diderot	05:16	06:16	07:16	08:16	09:16	10:16	11:16	12:16	13:16	14:16	15:16	16:16	17:16	18:16	19:16	20:16	21:16	21:46	22:16
Zone EMR	05:20	06:20	07:20	08:20	09:20	10:20	11:20	12:20	13:20	14:20	15:20	16:20	17:20	18:20	19:20	20:20	21:20	21:50	22:20
Gare Maritime	05:23	06:23	07:23	08:23	09:23	10:23	11:23	12:23	13:23	14:23	15:23	16:23	17:23	18:23	19:23	20:23	21:23	21:53	22:23
Cinéma - Hôtel Atlantique	05:25	06:25	07:25	08:25	09:25	10:25	11:25	12:25	13:25	14:25	15:25	16:25	17:25	18:25	19:25	20:25	21:25	21:55	22:25
Cherbourg - Gare (Quai T)	05:30	06:30	07:30	08:30	09:30	10:30	11:30	12:30	13:30	14:30	15:30	16:30	17:30	18:30	19:30	20:30	21:30	22:00	22:30
Campus-Max Pol Fouchet	05:36	06:36	07:36	08:36	09:36	10:36	11:36	12:36	13:36	14:36	15:36	16:36	17:36	18:36	19:36	20:36	21:36	22:06	22:36
Thivet	05:39	06:39	07:39	08:39	09:39	10:39	11:39	12:39	13:39	14:39	15:39	16:39	17:39	18:39	19:39	20:39	21:39	22:09	22:39
Polyclinique	05:41	06:41	07:41	08:41	09:41	10:41	11:41	12:41	13:41	14:41	15:41	16:41	17:41	18:41	19:41	20:41	21:41	22:11	22:41
Vindits	05:43	06:43	07:43	08:43	09:43	10:43	11:43	12:43	13:43	14:43	15:43	16:43	17:43	18:43	19:43	20:43	21:43	22:13	22:43
<b>Z.A Les Fourches</b>	<b>05:44</b>	<b>06:44</b>	<b>07:44</b>	<b>08:44</b>	<b>09:44</b>	<b>10:44</b>	<b>11:44</b>	<b>12:44</b>	<b>13:44</b>	<b>14:44</b>	<b>15:44</b>	<b>16:44</b>	<b>17:44</b>	<b>18:44</b>	<b>19:44</b>	20:44	21:44	<b>22:14</b>	<b>22:44</b>

 Circule uniquement du lundi au vendredi

 Circule uniquement le samedi

# POUR BIEN VOYAGER ENSEMBLE



Extraits du règlement d'exploitation du réseau Cap Cotentin, disponible en intégralité sur [capcotentin.fr](http://capcotentin.fr) ou sur demande à l'agence de Mobilité.



Se présenter à l'arrêt **au moins 5 min. avant** le passage du bus et **faire un signe** au conducteur afin qu'il s'arrête.



**La montée se fait par les portes avant et la descente par les portes arrière.**



Il est strictement **interdit de fumer et de vapoter** à bord du bus.



Pour le confort de tous, la musique s'écoute **avec un casque ou des écouteurs.**



Par **courtoisie**, veuillez laisser la place aux personnes à mobilité réduite, non-voyantes, personnes âgées, etc...



**Les trottinettes pliées, skates ou patins à roulettes doivent être maintenus bloqués ou à la main.**



**Seuls les vélos pliés et tenus à la main sont acceptés à bord des véhicules.** Des racks à vélos sont disponibles sur les cars : informations sur [capcotentin.fr](http://capcotentin.fr)



**Les animaux sont interdits** à bord des véhicules, à l'exception des chiens d'assistance aux personnes en situation de handicap.

*Voir conditions spécifiques sur [capcotentin.fr](http://capcotentin.fr)*