

SUR LE SITE ET L'APPLICATION

Cap Cotentin



Organisez
vos déplacements

en **1 clic**

**AGENCE
DE MOBILITÉ**

82 bis Quai Alexandre III
50100 CHERBOURG-EN-COTENTIN

N° Azur 0 806 079 530
PRIX D'UN APPEL LOCAL



UN SERVICE
PROPOSÉ PAR **leCotentin**
COMMUNAUTÉ D'AGGLOMÉRATION

Ne pas jeter sur la voie publique - Mise en page - Handiprint, après une création de la Communauté d'agglomération du Cotentin - Impression - Handiprint -



LIGNE
**Siouville/
Flamanville**
> **Cherbourg-
en-Cotentin**

Siouville/
Flamanville

Cherbourg-
en-Cotentin



Les Pieux

Martinvast



Tous les jours
de 6h à 22h



Fréquence
toutes les heures



Horaires
valables à partir
du **26 août 2024**

DEPUIS LE 1^{ER} JUILLET 2024

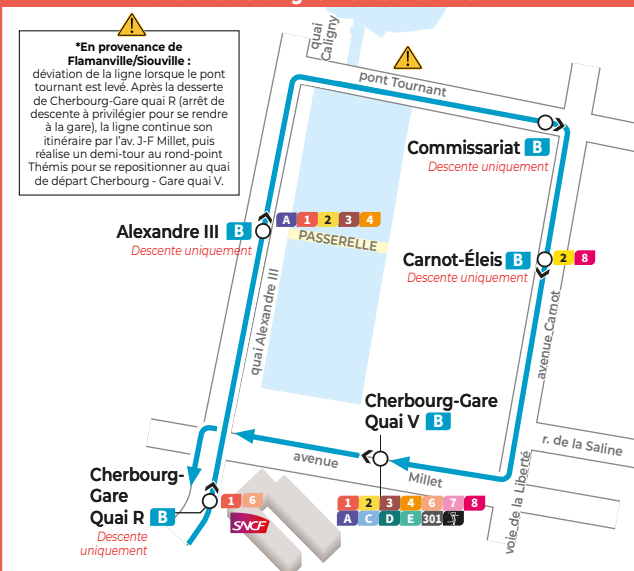


> **Pôle d'échange multimodal
Cherbourg - Gare** : terminus
de la ligne B déplacé au
**Pôle d'échange multimodal
Cherbourg - Gare quai V**

> **Itinéraire par le quai Alexandre III** :
(suppression de l'arrêt Mendès France) :

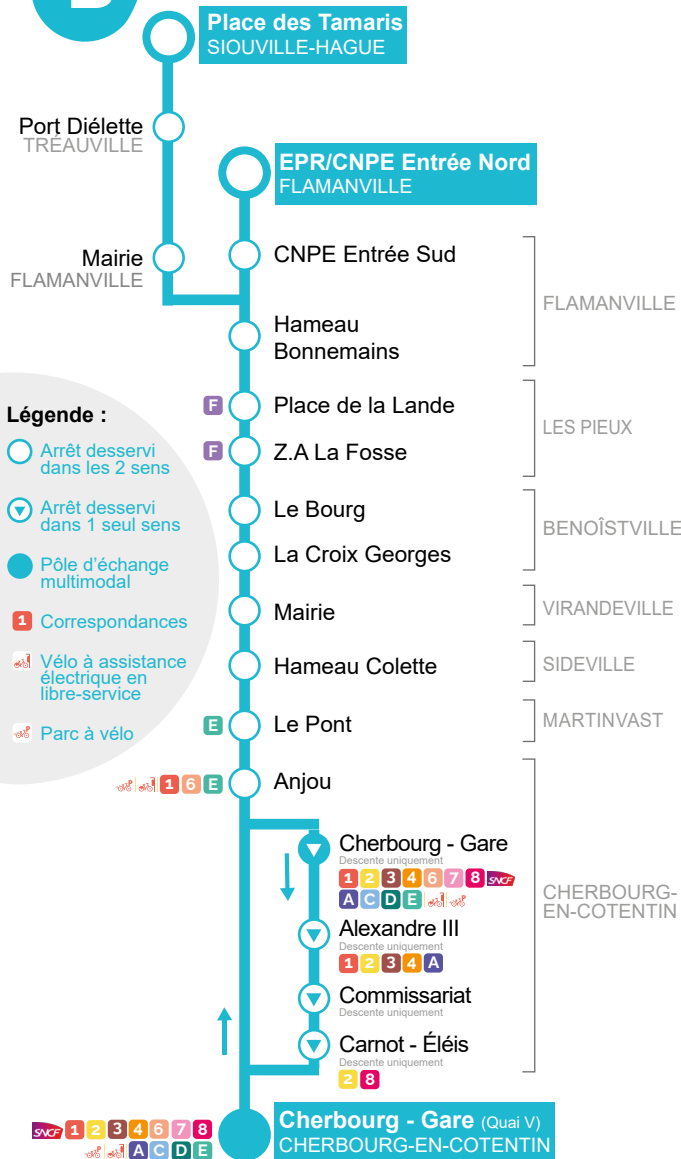
- **En provenance de Flamanville / Siouville** : passage par le bd. de l'Atlantique, puis utilisation des voies dédiées aux bus depuis Cherbourg - Gare quai R, jusqu'à Alexandre III.
- **Itinéraire par le pont-tournant** (cf. plan ci-dessous) pour rejoindre le terminus Cherbourg - Gare quai V : possibilité de descendre aux arrêts autour du bassin (montée impossible).
- **En direction de Flamanville / Siouville** : départ de Cherbourg - Gare quai V, passage par le bd. de l'Atlantique pour rejoindre l'arrêt Anjou.

Itinéraire de la ligne B autour du bassin

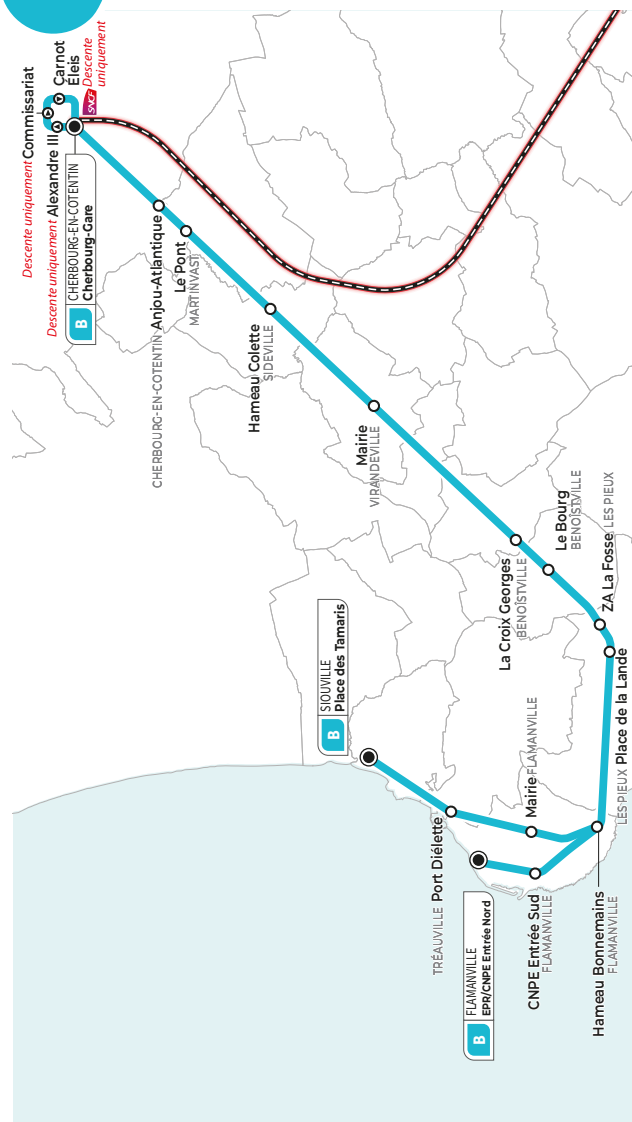


B

> SCHÉMA DE LIGNE

**B**

> PLAN DÉTAILLÉ



POUR SURFER
À SIOUVILLE,
MON SPOT



C'EST LA
LIGNE B

AVEC LA NOUVELLE OFFRE
vous êtes gagnant sur toute la ligne



BUS COVOIT VÉLO TRAIN

➔ Plus d'infos sur
capcotentin.fr

UN SERVICE PROPOSÉ PAR
leCotentin
COMMUNAUTÉ D'AGGLOMÉRATION

AVEC CAP COTENTIN

JE VOYAGE



en bus

Sur tout le territoire du Cotentin avec l'ensemble des lignes urbaines 1 à 8 et inter-communales A à G.



en train

Entre les gares de Valognes et Cherbourg-en-Cotentin.

Attention, les titres Cap Cotentin ne sont pas vendus en gare ni à bord des trains.



avec Cap à la demande

Service de transport collectif sur réservation, accessible à tous sur l'ensemble du Cotentin du lundi au samedi de 7h à 19h (hors jours fériés).

DÉCOUVREZ AUSSI



Le vélo

Une offre de location de vélo longue durée (3 mois, 6 mois, 1 an).



Le vélo en libre-service

Louez votre vélo électrique en libre-service à Cherbourg-en-Cotentin et à Valognes.



Le covoiturage

Téléchargez l'appli Blablacar Daily et covoiturez au quotidien (disponible sur App Store et Google Play).



Le Cherbourg \leftrightarrow Rennes

Cette ligne vous permet de voyager entre Cherbourg et Rennes, en moins de 3 heures, du vendredi au dimanche.

Plus de renseignements sur [capcotentin.fr](https://www.capcotentin.fr)

OÙ ACHETER UN TITRE DE TRANSPORT ?



Auprès du conducteur

Ticket 1 voyage valable 1 heure : 1,50€

En espèces / billet de +20€ refusé



Sur le valideur

Ticket 1 voyage valable 1 heure : 1,50€

Avec le sans contact : carte bancaire, smartphone, montre connectée



Agence de Mobilité

Ticket 1 voyage valable 1 heure : 1,00€

et tous les titres de transport



Dépositaires

Ticket 1 voyage valable 1 heure : 1,00€

et tous les titres de transport

Sauf abonnements annuels et gratuits



E-boutique

Ticket 1 voyage valable 1 heure : 1,00€

et tous les titres de transport (sauf gratuits)

sur capcotentin.fr



Titre SMS

Ticket 1 voyage valable 1 heure : 1,00€

Ticket 24 heures : 4,00€

Envoyer 1V OU 24H au 93050

Montant prélevé sur votre facture d'opérateur téléphonique



Application tixiPass

Ticket 1 voyage valable 1 heure : 1,00€

Titres 10 voyages : 10,00€

Téléchargeable sur Google play et App Store



Application M-ticket Atoumод

Ticket 1 voyage valable 1 heure : 1,00€

Titres 10 voyages : 10,00€

Ticket 24 heures : 4,00€

Téléchargeable sur Google play et App Store

Plus d'infos sur capcotentin.fr ou
sur le dépliant spécifique des titres de transport



Voyagez entre CHERBOURG <> RENNES

15€

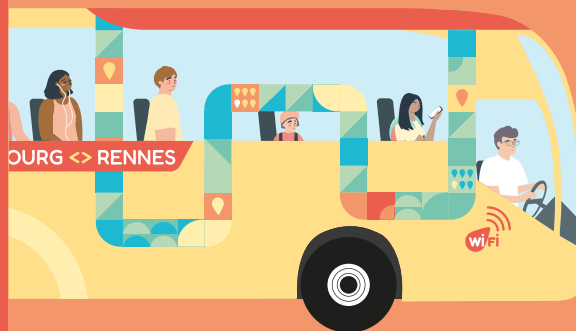
pour les
18 ans et +

10€

Entre
3 et 17 ans

0€

Gratuit pour
les -3 ans



2 allers-retours par jour **les vendredis,
samedis et dimanches >>>**



Réservez votre trajet
sur capcotentin.fr



UN SERVICE PROPOSÉ PAR
leCotentin
COMMUNAUTÉ D'AGGLOMÉRATION



EN DIRECTION DE : CHERBOURG-EN-COTENTIN

TOUTE L'ANNÉE DU LUNDI AU SAMEDI

EPR/CNPE Entrée Nord¹ FLAMANVILLE	06:12	07:35	08:03	08:35	10:35	12:35	13:41	14:25	16:35	17:05	18:35	19:05	21:12						
CNPE Entrée Sud¹ FLAMANVILLE	06:17	07:40	08:08	08:40	10:40	12:40	13:47	14:30	16:40	17:10	18:40	19:10	21:17						
Place des Tamaris SIOUVILLE-HAGUE	06:32			09:32	11:32			15:32			17:32		19:32						
Port Diélette TRÉAUVILLE	06:36			09:36	11:36			15:36			17:36		19:36						
Mairie FLAMANVILLE	06:41			09:41	11:41			15:41			17:41		19:41						
Hameau Bonnemains FLAMANVILLE	06:20	06:43	07:43	08:13	08:43	09:43	10:43	11:43	12:43	13:49	14:33	15:43	16:43	17:13	17:43	18:43	19:13	19:43	21:20
Place de la Lande LES PIEUX	06:27	06:50	07:50	08:20	08:50	09:50	10:50	11:50	12:50	13:56	14:40	15:50	16:50	17:20	17:50	18:50	19:20	19:50	21:27
ZA La Fosse² LES PIEUX	06:32	06:55	07:55	08:25	08:55	09:55	10:55	11:55	12:55	14:01	14:45	15:55	16:55	17:25	17:55	18:55	19:25	19:55	21:32
Le Bourg BENOISTVILLE	06:36	06:59	07:59	08:29	08:59	09:59	10:59	11:59	12:59	14:05	14:49	15:59	16:59	17:29	17:59	18:59	19:29	19:59	21:36
La Croix Georges BENOISTVILLE	06:38	07:01	08:01	08:31	09:01	10:01	11:01	12:01	13:01	14:07	14:51	16:01	17:01	17:31	18:01	19:01	19:31	20:01	21:38
Mairie VIRANDEVILLE	06:43	07:06	08:06	08:36	09:06	10:06	11:06	12:06	13:06	14:12	14:56	16:06	17:06	17:36	18:06	19:06	19:36	20:06	21:43
Hameau Colette SIDEVILLE	06:47	07:10	08:10	08:40	09:10	10:10	11:10	12:10	13:10	14:16	15:00	16:10	17:10	17:40	18:10	19:10	19:40	20:10	21:47
Le Pont MARTINAVST	06:50	07:13	08:13	08:43	09:13	10:13	11:13	12:13	13:13	14:19	15:03	16:13	17:13	17:43	18:13	19:13	19:43	20:13	21:50
Anjou - Atlantique³ CHERBOURG-COTENTIN	06:55	07:18	08:20	08:50	09:20	10:20	11:20	12:20	13:20	14:26	15:10	16:20	17:20	17:50	18:20	19:18	19:48	20:18	21:55
Cherbourg - Gare (quai R) CHERBOURG-EN-COTENTIN	06:58	07:21	08:23	08:53	09:23	10:23	11:23	12:23	13:23	14:29	15:13	16:23	17:23	17:53	18:23	19:21	19:51	20:21	21:58

1. Arrêt situé à l'entrée du site et accessible à tous les usagers Cap Cotentin

2. Correspondances possibles avec la ligne F depuis Portbail-sur-Mer / Vers Cherbourg-en-Cotentin

3. Après l'arrêt Anjou-Atlantique, desserte de Cherbourg-Gare (quai R) puis itinéraire par le pont tournant : possibilité de descendre aux arrêts Alexandre III, Commissariat et Camot-Eléis avant l'arrivée au terminus Cherbourg-Gare (quai V)

Ne circule pas le samedi



EN DIRECTION DE : FLAMANVILLE/SIOUVILLE

TOUTE L'ANNÉE DU LUNDI AU SAMEDI

Cherbourg - Gare (quai V) CHERBOURG-EN-COTENTIN	04:51	06:37	07:02	07:30	09:35	10:35	11:35	12:17	13:35	14:35	15:35	16:05	16:35	17:35	18:05	18:35	19:51
Anjou - Atlantique CHERBOURG-COTENTIN	04:56	06:42	07:07	07:35	09:40	10:40	11:40	12:22	13:40	14:40	15:40	16:10	16:40	17:40	18:10	18:40	19:56
Le Pont MARTINVEST	05:01	06:47	07:12	07:42	09:47	10:47	11:47	12:29	13:47	14:47	15:47	16:17	16:47	17:47	18:17	18:47	20:01
Hameau Colette SIDEVILLE	05:04	06:50	07:15	07:45	09:50	10:50	11:50	12:32	13:50	14:50	15:50	16:20	16:50	17:50	18:20	18:50	20:04
Mairie VIRANDEVILLE	05:08	06:54	07:19	07:49	09:54	10:54	11:54	12:36	13:54	14:54	15:54	16:24	16:54	17:54	18:24	18:54	20:08
La Croix Georges BENOISTVILLE	05:13	06:59	07:24	07:54	09:59	10:59	11:59	12:41	13:59	14:59	15:59	16:29	16:59	17:59	18:29	18:59	20:13
Le Bourg BENOISTVILLE	05:15	07:01	07:26	07:56	10:01	11:01	12:01	12:43	14:01	15:01	16:01	16:31	17:01	18:01	18:31	19:01	20:15
ZA La Fosse² LES PIEUX	05:19	07:05	07:30	08:00	10:05	11:05	12:05	12:47	14:05	15:05	16:05	16:35	17:05	18:05	18:35	19:05	20:19
Place de la Lande LES PIEUX	05:23	07:09	07:34	08:04	10:09	11:09	12:09	12:51	14:09	15:09	16:09	16:39	17:09	18:09	18:39	19:09	20:23
Hameau Bonnemains FLAMANVILLE	05:29	07:15	07:40	08:10	10:15	11:15	12:15	12:57	14:15	15:15	16:15	16:45	17:15	18:15	18:45	19:15	20:29
Mairie FLAMANVILLE						11:17				15:17			17:21			19:21	
Port Diélette TRÉAUVILLE						11:22				15:22			17:26			19:26	
Place des Tamaris SIOUVILLE-HAGUE						11:26				15:26			17:30			19:30	
CNPE Entrée Sud¹ FLAMANVILLE	05:32	07:18	07:43	08:13	10:18		12:18	13:00	14:18		16:18	16:48		18:18	18:48		20:32
EPR/CNPE Entrée Nord¹ FLAMANVILLE	05:37	07:23	07:48	08:18	10:23		12:23	13:05	14:23		16:23	16:53		18:23	18:53		20:37

1. Arrêt situé à l'entrée du site et accessible à tous les usagers Cap Cotentin

2. Correspondances possibles avec la ligne F depuis Portbail-sur-Mer / Vers Cherbourg-en-Cotentin

Ne circule pas le samedi



EN DIRECTION DE : CHERBOURG-EN-COTENTIN

TOUTE L'ANNÉE DIMANCHE ET JOURS FÉRIÉS (SAUF LE 1^{ER} MAI)

EPR/CNPE Entrée Nord ¹ FLAMANVILLE	06:12			13:41				21:12
CNPE Entrée Sud ¹ FLAMANVILLE	06:17			13:47				21:17
Place des Tamaris SIOUVILLE-HAGUE		09:32	11:32		15:32	17:32	19:32	
Port Diélette TRÉAUVILLE		09:36	11:36		15:36	17:36	19:36	
Mairie FLAMANVILLE		09:41	11:41		15:41	17:41	19:41	
Hameau Bonnemains FLAMANVILLE	06:20	09:43	11:43	13:49	15:43	17:43	19:43	21:20
Place de la Lande LES PIEUX	06:27	09:50	11:50	13:56	15:50	17:50	19:50	21:27
ZA La Fosse ² LES PIEUX	06:32	09:55	11:55	14:01	15:55	17:55	19:55	21:32
Le Bourg BENOISTVILLE	06:36	09:59	11:59	14:05	15:59	17:59	19:59	21:36
La Croix Georges BENOISTVILLE	06:38	10:01	12:01	14:07	16:01	18:01	20:01	21:38
Mairie VIRANDEVILLE	06:43	10:06	12:06	14:12	16:06	18:06	20:06	21:43
Hameau Colette SIDEVILLE	06:47	10:10	12:10	14:16	16:10	18:10	20:10	21:47
Le Pont MARTINVEST	06:50	10:13	12:13	14:19	16:13	18:13	20:13	21:50
Anjou - Atlantique ³ CHERBOURG-COTENTIN	06:55	10:20	12:20	14:26	16:20	18:20	20:18	21:55
Cherbourg - Gare (quai R) CHERBOURG-EN-COTENTIN	06:58	10:23	12:23	14:29	16:23	18:23	20:21	21:58

1. Arrêt situé à l'entrée du site et accessible à tous les usagers Cap Cotentin

2. Correspondances possibles avec la ligne F depuis Portbail-sur-Mer / Vers Cherbourg-en-Cotentin

3. Après l'arrêt Anjou-Atlantique, desserte de Cherbourg-Gare (quai R) puis itinéraire par le pont tournant : possibilité de descendre aux arrêts Alexandre III, Commissariat et Carnot-Eléis avant l'arrivée au terminus Cherbourg-Gare (quai V)



EN DIRECTION DE : FLAMANVILLE/SIOUVILLE

TOUTE L'ANNÉE DIMANCHE ET JOURS FÉRIÉS (SAUF LE 1^{ER} MAI)

Cherbourg - Gare (quai V) CHERBOURG-EN-COTENTIN	04:51	08:35	10:35	12:21	14:35	16:35	18:35	19:51
Anjou - Atlantique CHERBOURG-COTENTIN	04:56	08:40	10:40	12:26	14:40	16:40	18:40	19:56
Le Pont MARTINVEST	05:01	08:47	10:47	12:33	14:47	16:47	18:47	20:01
Hameau Colette SIDEVILLE	05:04	08:50	10:50	12:36	14:50	16:50	18:50	20:04
Mairie VIRANDEVILLE	05:08	08:54	10:54	12:40	14:54	16:54	18:54	20:08
La Croix Georges BENOISTVILLE	05:13	08:59	10:59	12:45	14:59	16:59	18:59	20:13
Le Bourg BENOISTVILLE	05:15	09:01	11:01	12:47	15:01	17:01	19:01	20:15
ZA La Fosse ² LES PIEUX	05:19	09:05	11:05	12:51	15:05	17:05	19:05	20:19
Place de la Lande LES PIEUX	05:23	09:09	11:09	12:55	15:09	17:09	19:09	20:23
Hameau Bonnemains FLAMANVILLE	05:29	09:15	11:15	13:01	15:15	17:15	19:15	20:29
Mairie FLAMANVILLE		09:17	11:17		15:17	17:17	19:17	
Port Diélette TRÉAUVILLE		09:22	11:22		15:22	17:22	19:22	
Place des Tamaris SIOUVILLE-HAGUE		09:26	11:26		15:26	17:26	19:26	
CNPE Entrée Sud ¹ FLAMANVILLE*	05:32			13:04				20:32
EPR/CNPE Entrée Nord¹ FLAMANVILLE	05:37			13:09				20:37

1. Arrêt situé à l'entrée du site et accessible à tous les usagers Cap Cotentin

2. Correspondances possibles avec la ligne F depuis Portbail-sur-Mer / Vers Cherbourg-en-Cotentin

POUR BIEN VOYAGER ENSEMBLE



Extraits du règlement d'exploitation du réseau Cap Cotentin, disponible en intégralité sur capcotentin.fr ou sur demande à l'agence de Mobilité.



Se présenter à l'arrêt **au moins 5 min. avant** le passage du bus et **faire un signe** au conducteur afin qu'il s'arrête.



La montée se fait par les portes avant et la descente par les portes arrière.



Il est strictement **interdit de fumer et de vapoter** à bord du bus.



Pour le confort de tous, la musique s'écoute **avec un casque ou des écouteurs.**



Par **courtoisie**, veuillez laisser la place aux personnes à mobilité réduite, non-voyantes, personnes âgées, etc...



Les trottinettes pliées, skates ou patins à roulettes doivent être maintenus bloqués ou à la main.



Seuls les vélos pliés et tenus à la main sont acceptés à bord des véhicules. Des racks à vélos sont disponibles sur les cars : informations sur capcotentin.fr



Les animaux sont interdits à bord des véhicules, à l'exception des chiens d'assistance aux personnes en situation de handicap.

Voir conditions spécifiques sur capcotentin.fr