

SUR LE SITE ET L'APPLICATION

Cap Cotentin



Organisez vos déplacements

en 1 clic

AGENCE DE MOBILITÉ

82 bis Quai Alexandre III
50100 CHERBOURG-EN-COTENTIN

N° Azur 0 806 079 530
PRIX D'UN APPEL LOCAL



UN SERVICE PROPOSÉ PAR leCotentin
COMMUNAUTÉ D'AGGLOMÉRATION

Ne pas jeter sur la voie publique - Mise en page - Handiprint, dérivés une création de la Communauté d'agglomération du Cotentin - Impression - Handiprint - PFC - 10/2024



LIGNE
Montebourg
> Valognes
> Cherbourg-
en-Cotentin



Tous les jours
de 6h00 à 19h30



Fréquence
toutes les 1h à 2h

Horaires
valables à partir
du 26 août 2024



DEPUIS LE 1^{ER} JUILLET 2024



> **Pôle d'échange multimodal Cherbourg - Gare** : terminus de la ligne D déplacé au **Pôle d'échange multimodal Cherbourg - Gare quai Y**

> **Itinéraire par l'avenue Carnot** :

- **En provenance de Montebourg** : passage par l'avenue Carnot et le pont tournant (cf. plan ci-dessous).
- **Itinéraire par le quai Alexandre III** pour rejoindre le terminus à Cherbourg - Gare quai Y : possibilité de descendre aux arrêts autour du bassin (montée impossible).
- **En direction de Montebourg** : départ de Cherbourg - Gare quai Y, passage par l'av. J-F Millet et la voie de la Liberté pour desservir l'arrêt Jardin Public et continuer son itinéraire vers Montebourg.

SOULEVEZ ICI



Itinéraire de la ligne D autour du bassin

*En provenance de Montebourg : déviation de la ligne lorsque le pont tournant est levé. Après la desserte de l'arrêt Jardin public (arrêt de descente à privilégier pour se rendre à la gare), la ligne continue son itinéraire par l'av. J-F Millet, puis réalise un demi-tour par l'avenue Delaville pour se repositionner au quai de départ Cherbourg - Gare quai Y.

Alexandre III D

Descente uniquement

Commissariat D

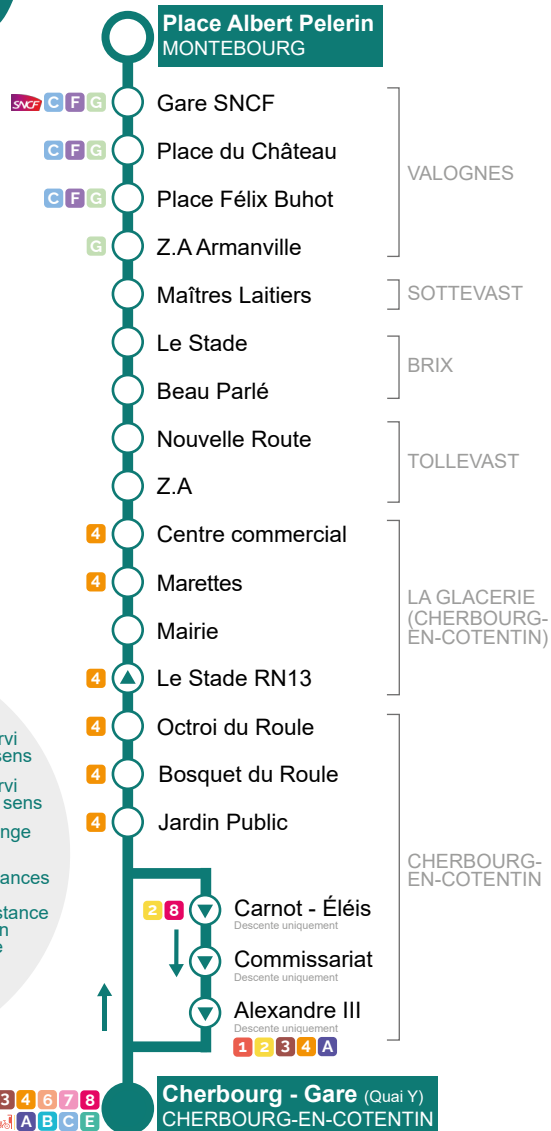
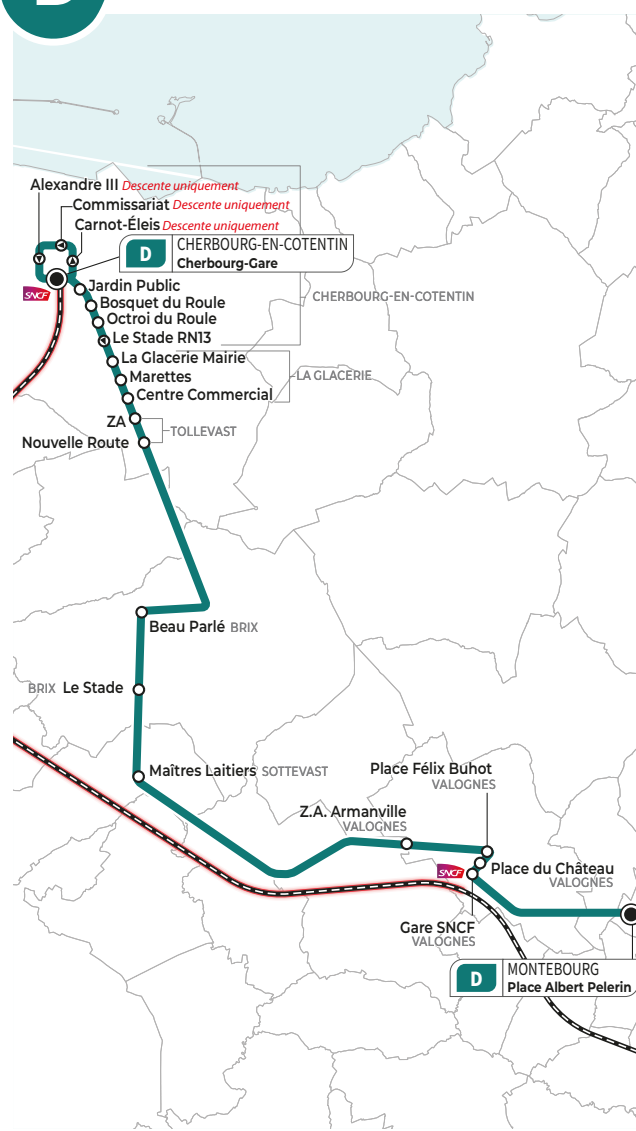
Descente uniquement

Carnot-Éleis D

Descente uniquement

Cherbourg-Gare
Quai Y D



D**> SCHÉMA DE LIGNE****D****> PLAN DÉTAILLÉ**

AVEC
LA NOUVELLE OFFRE
VOUS ÊTES GAGNANT
SUR TOUTE
LA LIGNE...

**VOS MOBILITÉS ÉVOLUENT !**

BUS COVOT VÉLO TRAIN

➔ Plus d'infos sur capcotentin.frUN SERVICE PROPOSÉ PAR
leCotentin
COMMUNAUTÉ D'AGGLOMÉRATION

AVEC CAP COTENTIN

JE VOYAGE



en bus

Sur tout le territoire du Cotentin avec l'ensemble des lignes urbaines 1 à 8 et inter-communales A à G.



en train

Entre les gares de Valognes et Cherbourg-en-Cotentin.

Attention, les titres Cap Cotentin ne sont pas vendus en gare ni à bord des trains.



avec Cap à la demande

Service de transport collectif sur réservation, accessible à tous sur l'ensemble du Cotentin du lundi au samedi de 7h à 19h (hors jours fériés).

DÉCOUVREZ AUSSI



Le vélo

Une offre de location de vélo longue durée (3 mois, 6 mois, 1 an).



Le vélo en libre-service

Louez votre vélo électrique en libre-service à Cherbourg-en-Cotentin et à Valognes.



Le covoiturage

Téléchargez l'appli Blablacar Daily et covoiturez au quotidien (disponible sur App Store et Google Play).



Le Cherbourg \leftrightarrow Rennes

Cette ligne vous permet de voyager entre Cherbourg et Rennes, en moins de 3 heures, du vendredi au dimanche.

Plus de renseignements sur [capcotentin.fr](https://www.capcotentin.fr)

OÙ ACHETER UN TITRE DE TRANSPORT ?



Auprès du conducteur

Ticket 1 voyage valable 1 heure : 1,50€

En espèces / billet de +20€ refusé



Sur le valideur

Ticket 1 voyage valable 1 heure : 1,50€

Avec le sans contact : carte bancaire, smartphone, montre connectée



Agence de Mobilité

Ticket 1 voyage valable 1 heure : 1,00€

et tous les titres de transport



Dépositaires

Ticket 1 voyage valable 1 heure : 1,00€

et tous les titres de transport

Sauf abonnements annuels et gratuits



E-boutique

Ticket 1 voyage valable 1 heure : 1,00€

et tous les titres de transport (sauf gratuits)

sur capcotentin.fr



Titre SMS

Ticket 1 voyage valable 1 heure : 1,00€

Ticket 24 heures : 4,00€

Envoyer 1V OU 24H au 93050

Montant prélevé sur votre facture d'opérateur téléphonique



Application tixiPass

Ticket 1 voyage valable 1 heure : 1,00€

Titres 10 voyages : 10,00€

Téléchargeable sur Google play et App Store



Application M-ticket Atoumод

Ticket 1 voyage valable 1 heure : 1,00€

Titres 10 voyages : 10,00€

Ticket 24 heures : 4,00€

Téléchargeable sur Google play et App Store

Plus d'infos sur capcotentin.fr ou
sur le dépliant spécifique des titres de transport



Voyagez entre CHERBOURG <> RENNES

15€

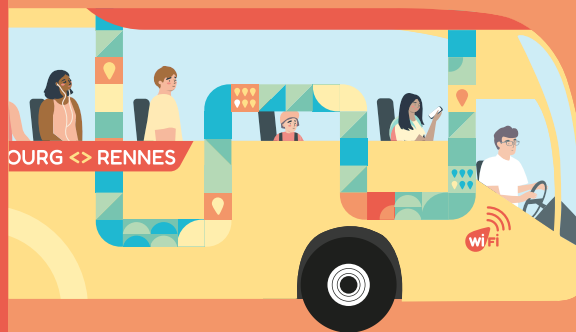
pour les
18 ans et +

10€

Entre
3 et 17 ans

0€

Gratuit pour
les -3 ans



2 allers-retours par jour **les vendredis,
samedis et dimanches >>>**



Réservez votre trajet
sur capcotentin.fr



UN SERVICE PROPOSÉ PAR
leCotentin
COMMUNAUTÉ D'AGGLOMÉRATION




EN DIRECTION DE : CHERBOURG-EN-COTENTIN

TOUTE L'ANNÉE **DU LUNDI AU SAMEDI**

Place Albert Pelerin MONTEBOURG	06:12	07:26	08:26	09:37	11:37	13:37	16:46	17:56
Gare SNCF VALOGNES	06:22	07:36	08:36	09:47	11:47	13:47	16:56	18:06
Place du Château VALOGNES	06:26	07:40	08:40	09:51	11:51	13:51	17:00	18:10
Place Félix Buhot VALOGNES	06:27	07:41	08:41	09:52	11:52	13:52	17:01	18:11
ZA Armanville VALOGNES	06:31	07:45	08:45	09:56	11:56	13:56	17:05	18:15
Maîtres Laitiers SOTTEVAST	06:39	07:53	08:53	10:04	12:04	14:04	17:13	18:23
Le Stade ¹ BRIX	06:45	07:59	08:59	10:10	12:10	14:10	17:19	18:29
Beau Parlé BRIX	06:48	08:02	09:02	10:13	12:13	14:13	17:22	18:32
Nouvelle Route TOLLEVAST	06:53	08:07	09:07	10:18	12:18	14:18	17:27	18:37
ZA TOLLEVAST	06:55	08:09	09:09	10:20	12:20	14:20	17:29	18:39
Centre Commercial LA GLACERIE	06:57	08:11	09:11	10:22	12:22	14:22	17:31	18:41
Marettes LA GLACERIE	06:59	08:13	09:13	10:24	12:24	14:24	17:33	18:43
La Glacerie Mairie LA GLACERIE	07:01	08:15	09:15	10:26	12:26	14:26	17:35	18:45
Octroi du Roule CHERBOURG-EN-COTENTIN	07:05	08:20	09:19	10:30	12:30	14:30	17:40	18:50
Bosquet du Roule CHERBOURG-EN-COTENTIN	07:06	08:21	09:20	10:31	12:31	14:31	17:41	18:51
Jardin Public ² CHERBOURG-EN-COTENTIN	07:07	08:22	09:21	10:32	12:32	14:32	17:42	18:52
Cherbourg - Gare (quai Y) CHERBOURG-EN-COTENTIN	07:15	08:30	09:29	10:40	12:40	14:40	17:50	19:00

1. Lors de la foire de Brix, le premier week-end d'octobre, l'arrêt est reporté au Beau Parlé

2. Après l'arrêt Jardin Public, itinéraire par le pont tournant : possibilité de descendre aux arrêts Carnot-Eleis, Commissariat et Alexandre III avant l'arrivée au terminus Cherbourg-Gare (quai Y)

 Ne circule pas le samedi



EN DIRECTION DE : MONTEBOURG

TOUTE L'ANNÉE **DU LUNDI AU SAMEDI**

Cherbourg - Gare (quai Y) CHERBOURG-EN-COTENTIN	06:04	08:15	10:15	12:15	14:15	16:45	18:15
Jardin Public CHERBOURG-EN-COTENTIN	06:05	08:16	10:16	12:16	14:16	16:46	18:16
Bosquet du Roule CHERBOURG-EN-COTENTIN	06:06	08:17	10:17	12:17	14:17	16:47	18:17
Octroi du Roule CHERBOURG-EN-COTENTIN	06:07	08:19	10:18	12:19	14:19	16:49	18:19
Stade RN13 LA GLACERIE	06:08	08:20	10:19	12:20	14:20	16:50	18:20
La Glacerie Mairie LA GLACERIE	06:11	08:24	10:22	12:24	14:24	16:55	18:25
Marettes LA GLACERIE	06:13	08:26	10:24	12:26	14:26	16:57	18:27
Centre Commercial LA GLACERIE	06:15	08:28	10:26	12:28	14:28	16:59	18:29
ZA TOLLEVAST	06:17	08:30	10:28	12:30	14:30	17:01	18:31
Nouvelle Route TOLLEVAST	06:19	08:32	10:30	12:32	14:32	17:03	18:33
Beau Parlé BRIX	06:25	08:38	10:36	12:38	14:38	17:09	18:39
Le Stade ¹ BRIX	06:27	08:40	10:38	12:40	14:40	17:11	18:41
Maîtres Laitiers SOTTEVAST	06:34	08:47	10:45	12:47	14:47	17:18	18:48
ZA Armanville VALOGNES	06:42	08:55	10:53	12:55	14:55	17:26	18:56
Place Félix Buhot VALOGNES	06:46	08:59	10:57	12:59	14:59	17:30	19:00
Place du Château VALOGNES	06:47	09:00	10:58	13:00	15:00	17:31	19:01
Gare SNCF VALOGNES	06:51	09:04	11:02	13:04	15:04	17:35	19:05
Place Albert Pelerin MONTEBOURG	07:04	09:17	11:15	13:17	15:17	17:48	19:18

1. Lors de la foire de Brix, le premier week-end d'octobre, l'arrêt est reporté au Beau Parlé



EN DIRECTION DE : CHERBOURG-EN-COTENTIN

TOUTE L'ANNÉE **DIMANCHE ET JOURS FÉRIÉS (SAUF LE 1^{ER} MAI)**

Place Albert Pelerin MONTEBOURG	09:30	13:30	17:30
Gare SNCF VALOGNES	09:40	13:40	17:40
Place du Château VALOGNES	09:44	13:44	17:44
Place Félix Buhot VALOGNES	09:45	13:45	17:45
ZA Armanville VALOGNES	09:49	13:49	17:49
Maîtres Laitiers SOTTEVAST	09:57	13:57	17:57
Le Stade ¹ BRIX	10:03	14:03	18:03
Beau Parlé BRIX	10:06	14:06	18:06
Nouvelle Route TOLLEVAST	10:11	14:11	18:11
ZA TOLLEVAST	10:13	14:13	18:13
Centre Commercial LA GLACERIE	10:15	14:15	18:15
Marettes LA GLACERIE	10:17	14:17	18:17
La Glacerie Mairie LA GLACERIE	10:19	14:19	18:19
Octroi du Roule CHERBOURG-EN-COTENTIN	10:23	14:23	18:23
Bosquet du Roule CHERBOURG-EN-COTENTIN	10:24	14:24	18:24
Jardin Public ² CHERBOURG-EN-COTENTIN	10:25	14:25	18:25
Cherbourg - Gare (quai Y) CHERBOURG-EN-COTENTIN	10:33	14:33	18:33

1. Lors de la foire de Brix, le premier week-end d'octobre, l'arrêt est reporté au Beau Parlé

2. Après l'arrêt Jardin Public, itinéraire par le pont tournant : possibilité de descendre aux arrêts Carnot-Eleis, Commissariat et Alexandre III avant l'arrivée au terminus Cherbourg-Gare (quai Y)



EN DIRECTION DE : MONTEBOURG

TOUTE L'ANNÉE DIMANCHE ET JOURS FÉRIÉS (SAUF LE 1^{ER} MAI)

Cherbourg - Gare (quai Y) CHERBOURG-EN-COTENTIN	11:05	15:05	19:05
Jardin Public CHERBOURG-EN-COTENTIN	11:06	15:06	19:06
Bosquet du Roule CHERBOURG-EN-COTENTIN	11:07	15:07	19:07
Octroi du Roule CHERBOURG-EN-COTENTIN	11:08	15:08	19:08
Stade RN13 LA GLACERIE	11:09	15:09	19:09
La Glacerie Mairie LA GLACERIE	11:12	15:12	19:12
Marettes LA GLACERIE	11:14	15:14	19:14
Centre Commercial LA GLACERIE	11:16	15:16	19:16
ZA TOLLEVAST	11:18	15:18	19:18
Nouvelle Route TOLLEVAST	11:20	15:20	19:20
Beau Parlé BRIX	11:26	15:26	19:26
Le Stade ¹ BRIX	11:28	15:28	19:28
Maîtres Laitiers SOTTEVAST	11:35	15:35	19:35
ZA Armanville VALOGNES	11:43	15:43	19:43
Place Félix Buhot VALOGNES	11:47	15:47	19:47
Place du Château VALOGNES	11:48	15:48	19:48
Gare SNCF VALOGNES	11:52	15:52	19:52
Place Albert Pelerin MONTEBOURG	12:05	16:05	20:05

¹ Lors de la foire de Brix, le premier week-end d'octobre, l'arrêt est reporté au Beau Parlé

POUR BIEN VOYAGER ENSEMBLE



Extraits du règlement d'exploitation du réseau Cap Cotentin, disponible en intégralité sur capcotentin.fr ou sur demande à l'agence de Mobilité.



Se présenter à l'arrêt **au moins 5 min. avant** le passage du bus et **faire un signe** au conducteur afin qu'il s'arrête.



La montée se fait par les portes avant et la descente par les portes arrière.



Il est strictement **interdit de fumer et de vapoter** à bord du bus.



Pour le confort de tous, la musique s'écoute **avec un casque ou des écouteurs.**



Par **courtoisie**, veuillez laisser la place aux personnes à mobilité réduite, non-voyantes, personnes âgées, etc...



Les trottinettes pliées, skates ou patins à roulettes doivent être maintenus bloqués ou à la main.



Seuls les vélos pliés et tenus à la main sont acceptés à bord des véhicules. Des racks à vélos sont disponibles sur les cars : informations sur capcotentin.fr



Les animaux sont interdits à bord des véhicules, à l'exception des chiens d'assistance aux personnes en situation de handicap.

Voir conditions spécifiques sur capcotentin.fr