

SUR LE SITE ET L'APPLICATION

 **Cap Cotentin** 



Organisez  
vos déplacements

**en 1 clic**

**AGENCE  
DE MOBILITÉ**

82 bis Quai Alexandre III  
50100 CHERBOURG-EN-COTENTIN

 **N° Azur 0 806 079 530**  
PRIX D'UN APPEL LOCAL



UN SERVICE  
PROPOSÉ PAR  **leCotentin**  
COMMUNAUTÉ D'AGGLOMÉRATION

Ne pas jeter sur la voie publique - Mise en page - Handprint, d'après une création de la Communauté d'agglomération de Cotentin - Impression - HandPrint 



LIGNE  
**Les Pieux**  
> **Saint-  
Sauveur-  
le-Vicomte**  
> **Valognes**



Tous les jours  
de 6h30 à 21h



Fréquence  
4 allers/retours

Horaires  
valables à partir  
du **26 août 2024**



  **Place Félix  
VALOGNES**

  **Place du Cha**

  **Gare SNCF**

  **Hôpital**

  **Bourg**

  **ral**

**SOULEVEZ**


**ICI**

**DEPUIS LE 1<sup>ER</sup> JUILLET 2024**



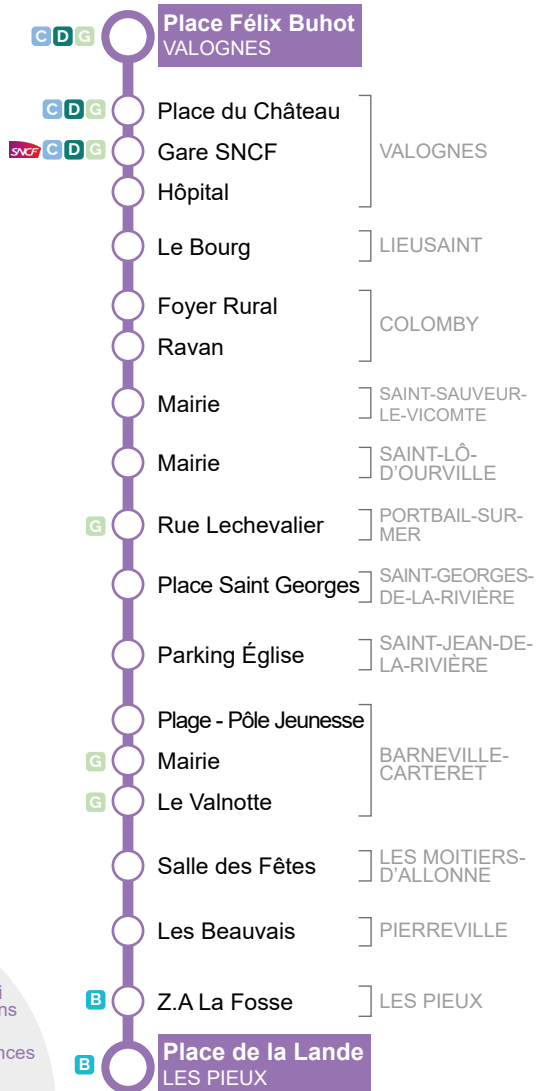
- > **L'application Cap Cotentin Vélo** vous permet de louer votre vélo électrique en libre-service à Valognes et à Cherbourg-en-Cotentin.
- > De nouveaux vélos sont disponibles à la **location longue durée** (vélo classique, vélo électrique et vélo électrique rallongé).

**CAP COTENTIN AMÉLIORE L'ACCESSIBILITÉ  
DE SES SUPPORTS D'INFORMATIONS**

- > La compréhension des fiches horaires
- > Le site internet [capcotentin.fr](http://capcotentin.fr) grâce à 

F

> SCHÉMA DE LIGNE



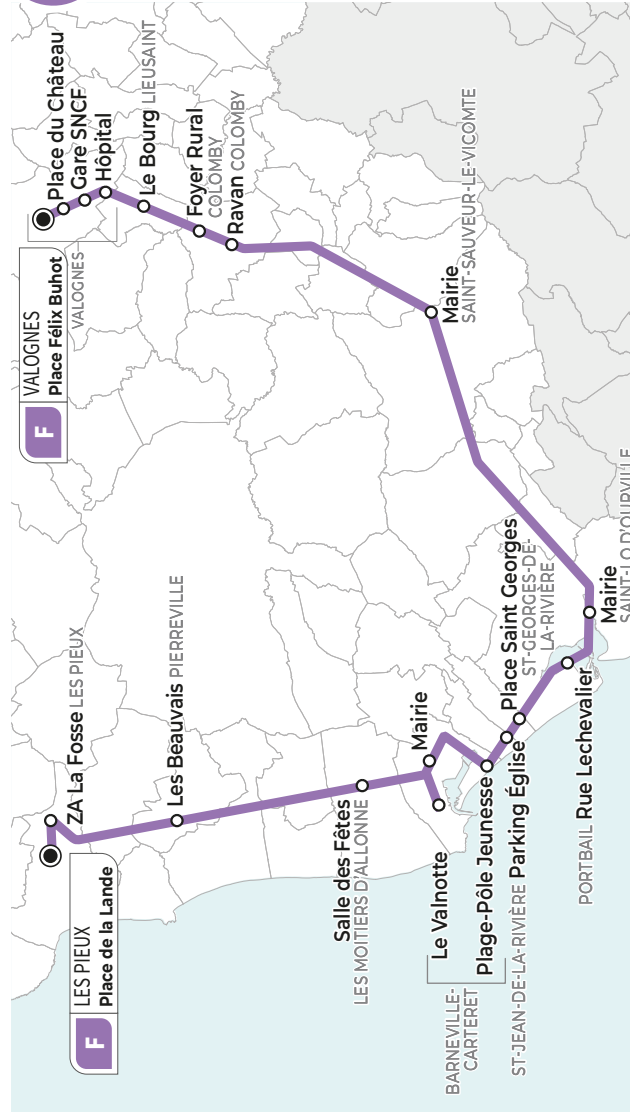
Légende :

○ Arrêt desservi dans les 2 sens

■ Correspondances

F

> PLAN DÉTAILLÉ



AVEC  
LA **NOUVELLE OFFRE**  
VOUS ÊTES GAGNANT  
SUR TOUTE  
LA **LIGNE...**



VOS MOBILITÉS ÉVOLUENT !



→ Plus d'infos sur [capcotentin.fr](http://capcotentin.fr)

UN SERVICE PROPOSÉ PAR  
**leCotentin**  
COMMUNAUTÉ D'AGGLOMÉRATION

# AVEC CAP COTENTIN

## JE VOYAGE



### en bus

Sur tout le territoire du Cotentin avec l'ensemble des lignes urbaines 1 à 8 et inter-communales A à G.



### en train

Entre les gares de Valognes et Cherbourg-en-Cotentin.

Attention, les titres Cap Cotentin ne sont pas vendus en gare ni à bord des trains.



### avec Cap à la demande

Service de transport collectif sur réservation, accessible à tous sur l'ensemble du Cotentin du lundi au samedi de 7h à 19h (hors jours fériés).

## DÉCOUVREZ AUSSI



### Le vélo

Une offre de location de vélo longue durée (3 mois, 6 mois, 1 an).



### Le vélo en libre-service

Louez votre vélo électrique en libre-service à Cherbourg-en-Cotentin et à Valognes.



### Le covoiturage

Téléchargez l'appli Blablacar Daily et covoiturez au quotidien (disponible sur App Store et Google Play).



### Le Cherbourg <math>\leftrightarrow</math> Rennes

Cette ligne vous permet de voyager entre Cherbourg et Rennes, en moins de 3 heures, du vendredi au dimanche.

**Plus de renseignements sur [capcotentin.fr](https://www.capcotentin.fr)**

# OÙ ACHETER UN TITRE DE TRANSPORT ?



## Au près du conducteur

Ticket 1 voyage valable 1 heure : 1,50€  
En espèces / billet de +20€ refusé



## Sur le valideur

Ticket 1 voyage valable 1 heure : 1,50€  
Avec le sans contact : carte bancaire, smartphone,  
montre connectée



## Agence de Mobilité

Ticket 1 voyage valable 1 heure : 1,00€  
et tous les titres de transport



## Dépositaires

Ticket 1 voyage valable 1 heure : 1,00€  
et tous les titres de transport  
Sauf abonnements annuels et gratuits



## E-boutique

Ticket 1 voyage valable 1 heure : 1,00€  
et tous les titres de transport (sauf gratuits)  
sur capcotentin.fr



## Titre SMS

Ticket 1 voyage valable 1 heure : 1,00€  
Ticket 24 heures : 4,00€

**Envoyer 1V OU 24H au 93050**

Montant prélevé sur votre facture d'opérateur  
téléphonique



## Application TixiPass

Ticket 1 voyage valable 1 heure : 1,00€  
Titres 10 voyages : 10,00€  
Téléchargeable sur Google play et App Store



## Application M-ticket Atoumou

Ticket 1 voyage valable 1 heure : 1,00€  
Titres 10 voyages : 10,00€  
Ticket 24 heures : 4,00€  
Téléchargeable sur Google play et App Store

Plus d'infos sur [capcotentin.fr](http://capcotentin.fr) ou  
sur le dépliant spécifique des titres de transport

en -3h

Voyagez  
entre  
**CHERBOURG**  
<>  
**RENNES**

**15€**

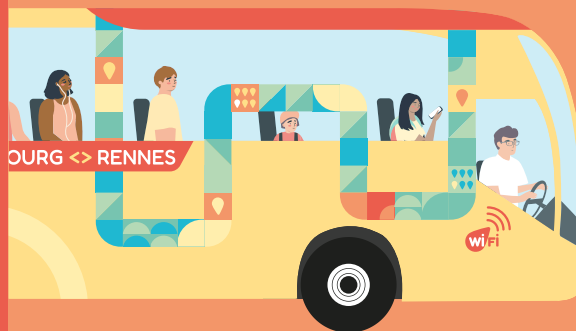
pour les  
18 ans et +

**10€**

Entre  
3 et 17 ans

**0€**

Gratuit pour  
les -3 ans



2 allers-retours par jour **les vendredis,**  
**samedis et dimanches >>>**



Réservez votre trajet  
sur [capcotentin.fr](http://capcotentin.fr)



UN SERVICE PROPOSÉ PAR  
**leCotentin**  
COMMUNAUTÉ D'AGGLOMÉRATION



EN DIRECTION DE : LES PIEUX

TOUTE L'ANNÉE DU LUNDI AU DIMANCHE ET JOURS FÉRIÉS (SAUF LE 1<sup>ER</sup> MAI)

<b>Place Félix Buhot</b> VALOGNES	<b>09:20</b>	<b>12:45</b>	<b>17:15</b>	<b>21:15</b>
Place du Château VALOGNES	09:21	12:46	17:16	21:16
Gare SNCF VALOGNES	09:25	12:50	17:20	21:20
Hôpital VALOGNES	09:30	12:55	17:25	21:25
Le Bourg LIEUSAIN	09:35	13:00	17:30	21:30
Foyer Rural COLOMBY	09:38	13:03	17:33	21:33
Ravan COLOMBY	09:41	13:06	17:36	21:36
Mairie SAINT-SAUVEUR-LE-VICOMTE	09:49	13:14	17:44	21:44
Mairie SAINT-LÔ-D'OURVILLE	10:03	13:28	17:58	21:58
Rue Lechevalier PORTBAIL-SUR-MER	10:08	13:33	18:03	22:03
Place Saint-Georges SAINT-GEORGES-DE-LA-RIVIÈRE	10:14	13:39	18:09	22:09
Parking Église SAINT-JEAN-DE-LA-RIVIÈRE	10:14	13:39	18:09	22:09
Plage - Pôle Jeunesse BARNEVILLE-CARTERET	10:21	13:46	18:16	22:16
Mairie <sup>1</sup> BARNEVILLE-CARTERET	10:26	13:51	18:21	22:21
Le Valnotte <sup>2</sup> BARNEVILLE-CARTERET	10:30	13:55	18:25	
Salle des Fêtes LES MOITIERS D'ALLONE	10:36	14:01	18:31	
Les Beauvais PIERREVILLE	10:44	14:09	18:39	
ZA La Fosse <sup>3</sup> LES PIEUX	10:49	14:14	18:44	
<b>Place de la Lande</b> LES PIEUX	<b>10:53</b>	<b>14:18</b>	<b>18:48</b>	

1. Le samedi (jusqu'à 15h), jour de marché : arrêt reporté Place Dr Auvret

2. Le jeudi (jusqu'à 15h), jour de marché : arrêt reporté au rond-point de la Capitainerie

3. Correspondances possibles avec la ligne B en provenance ou en direction de Cherbourg-en-Cotentin

Circule uniquement le vendredi  
et veille des vendredis fériés





EN DIRECTION DE : VALOGNES

TOUTE L'ANNÉE DU LUNDI AU DIMANCHE ET JOURS FÉRIÉS (SAUF LE 1<sup>ER</sup> MAI)

<b>Place de la Lande</b> LES PIEUX	<b>06:41</b>	<b>11:06</b>	<b>15:21</b>	<b>19:21</b>
ZA La Fosse <sup>3</sup> LES PIEUX	06:46	11:11	15:26	19:26
Les Beauvais PIERREVILLE	06:51	11:16	15:31	19:31
Salle des Fêtes LES MOITIERS D'ALLONE	06:59	11:24	15:39	19:39
Le Valnotte <sup>2</sup> BARNEVILLE-CARTERET	07:05	11:30	15:45	19:45
Mairie <sup>1</sup> BARNEVILLE-CARTERET	07:09	11:34	15:49	19:49
Plage - Pôle Jeunesse BARNEVILLE-CARTERET	07:14	11:39	15:54	19:54
Parking Église SAINT-JEAN-DE-LA-RIVIÈRE	07:21	11:46	16:01	20:01
Place Saint-Georges SAINT-GEORGES-DE-LA-RIVIÈRE	07:21	11:46	16:01	20:01
Rue Lechevalier PORTBAIL-SUR-MER	07:28	11:53	16:08	20:08
Mairie SAINT-LÔ-D'OURVILLE	07:32	11:57	16:12	20:12
Mairie SAINT-SAUVEUR-LE-VICOMTE	07:46	12:11	16:26	20:26
Ravan COLOMBY	07:55	12:20	16:35	20:35
Foyer Rural COLOMBY	07:57	12:22	16:37	20:37
Le Bourg LIEUSAIN	07:59	12:24	16:39	20:39
Hôpital VALOGNES	08:04	12:29	16:44	20:44
Gare SNCF VALOGNES	08:10	12:35	16:50	20:50
Place du Château VALOGNES	08:14	12:39	16:54	20:54
<b>Place Félix Buhot</b> VALOGNES	<b>08:15</b>	<b>12:40</b>	<b>16:55</b>	<b>20:55</b>

1. Le samedi (jusqu'à 15h), jour de marché : arrêt reporté Place Dr Auvret

2. Le jeudi (jusqu'à 15h), jour de marché : arrêt reporté au rond-point de la Capitainerie

3. Correspondances possibles avec la ligne B en provenance ou en direction de Cherbourg-en-Cotentin

Ne circule pas le dimanche

# POUR BIEN VOYAGER ENSEMBLE



Extraits du règlement d'exploitation du réseau Cap Cotentin, disponible en intégralité sur [capcotentin.fr](http://capcotentin.fr) ou sur demande à l'agence de Mobilité.



Se présenter à l'arrêt **au moins 5 min. avant** le passage du bus et **faire un signe** au conducteur afin qu'il s'arrête.



**La montée se fait par les portes avant et la descente par les portes arrière.**



Il est strictement **interdit de fumer et de vapoter** à bord du bus.



Pour le confort de tous, la musique s'écoute **avec un casque ou des écouteurs.**



Par **courtoisie**, veuillez laisser la place aux personnes à mobilité réduite, non-voyantes, personnes âgées, etc...



**Les trottinettes pliées, skates ou patins à roulettes doivent être maintenus bloqués ou à la main.**



**Seuls les vélos pliés et tenus à la main sont acceptés à bord des véhicules.** Des racks à vélos sont disponibles sur les cars : informations sur [capcotentin.fr](http://capcotentin.fr)



**Les animaux sont interdits** à bord des véhicules, à l'exception des chiens d'assistance aux personnes en situation de handicap.

*Voir conditions spécifiques sur [capcotentin.fr](http://capcotentin.fr)*