

Qu'est-ce que le TAD ?

Le **Transport à la demande** est un service de transport collectif, accessible à l'ensemble des habitants de la Communauté de Communes, et vers des points d'arrêts définis.

Ce service est organisé par :

La Communauté de Communes
Aubrac Lot Causses Tarn



<https://www.ccalct.fr>

en partenariat avec la Région
Occitanie / Pyrénées-Méditerranée
et son réseau liO



lio-occitanie.fr

Comment fonctionne le TAD ?

● Utilisation du service

Pour bénéficier du service aux jours, horaires et tarifs indiqués, il est obligatoire de réserver son trajet auprès de la Centrale de réservation de la Région.

- La prise en charge s'effectuera à votre domicile.

Informations et réservations au :

0 805 608 100 Service & appel gratuits

Les réservations peuvent être effectuées :

- Du lundi au vendredi de 8h30 à 16h00
- Au plus tard, la veille du déplacement avant 16h00
- Pour les déplacements du lundi, réservation le vendredi avant 16h.

● Tarification

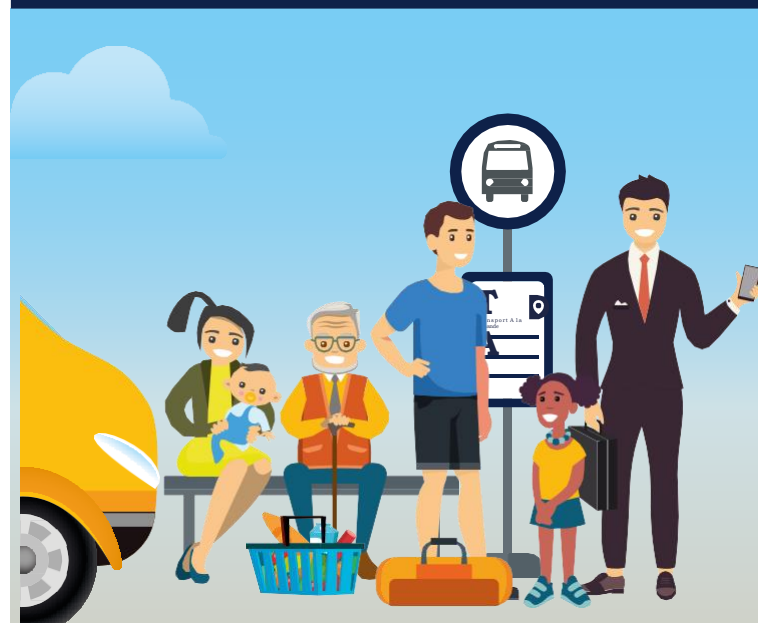
- **2 €** / trajet, soit **4 €** aller - retour
- **Bon à savoir** : le titre de transport TAD à **2 euros** donne droit à l'accès au réseau liO Car en correspondance.

Ne pas jeter sur la voie publique

Communauté
de Communes
**Aubrac Lot
Causses Tarn**

TAD
Transport A la Demande

TRANSPORT À LA DEMANDE



**Réservez votre trajet pour
vos besoins du quotidien.**



Laval du Tarn, Saint-Saturnin, Banassac-Canilhac, La Canourgue

La Canourgue / Banassac-Canilhac
(Arrêts Place du Pré Commun à La Canourgue et Zone Commerciale à Banassac-Canilhac)

Lundi

9h30

11h30

Correspondance liO vers Mende / Marvejols
(Arrêt Banassac-Canilhac Aire de Covoiturage ligne n°280)

Lundi

9h35

16h15

Esclanèdes, Chanac, Cultures, Les Salleles

Chanac
(Arrêts Maison de santé / Le Triadou / Mairie / Astro-SPAR / Abri bus Pharmacie)

Lundi

9h30

11h30

La Canourgue, Banassac-Canilhac, Saint-Saturnin, La Tieule, Le Massegros Causses Gorges, Laval du Tarn, Trélans, Les Salces, Les Hermaux, Saint-Germain du Teil, Saint-Pierre de Nogaret

La Canourgue / Banassac-Canilhac
(Arrêts Place du Pré Commun à La Canourgue et Zone Commerciale à Banassac-Canilhac)

Mardi

9h30

11h30

Le Massegros Causses Gorges, La Tieule, La Canourgue, Banassac-Canilhac, Saint Saturnin, Laval du Tarn, Les Salleles, Chanac, Esclanèdes, Cultures, Trélans, Les Salces, Les Hermaux, Saint-Germain du Teil, Saint-Pierre de Nogaret

Mende
(Arrêts Zone Commerciale de Ramilles / Hôpital avenue du 8 mai, Arrêts liO Foirail et Gare Routière / Place Charles de Gaulle)

Mardi

14h00

16h00

Chanac, Les Salleles, Esclanèdes, Cultures

Bourgs-sur-Colagne / Marvejols / Montrodat
(Arrêts liO Le Monastier et Chirac à Bourgs-sur-Colagne / Place Henrie IV, Clinique, Esplanade et arrêt liO Avenue du Cheyla à Marvejols / CRF à Montrodat)

Mercredi

9h00

11h00

La Canourgue, Banassac-Canilhac, Saint-Saturnin, La Tieule, Le Massegros Causses Gorges

Séverac d'Aveyron
(Arrêts liO Pharmacie du Château et gare SNCF)

Jeudi

9h00

11h00

Correspondance liO vers Millau
(Arrêt Séverac d'Aveyron Gare SNCF ligne n°214)

Jeudi

9h00

13h15

Trélans, Les Salces, Les Hermaux, Saint-Germain du Teil, Saint-Pierre de Nogaret

Bourgs-sur-Colagne / Marvejols / Montrodat
(Arrêts liO Le Monastier et Chirac à Bourgs-sur-Colagne / Place Henrie IV, Clinique, Esplanade et arrêt liO Avenue du Cheyla à Marvejols / CRF à Montrodat)

Jeudi

14h00

16h00

La Canourgue, Banassac-Canilhac, Saint-Saturnin, Le Massegros Causses Gorges, La Tieule, Laval du Tarn

Bourgs-sur-Colagne / Marvejols / Montrodat
(Arrêts liO Le Monastier et Chirac à Bourgs-sur-Colagne / Place Henrie IV, Clinique, Esplanade et arrêt liO Avenue du Cheyla à Marvejols / CRF à Montrodat)

Vendredi

10h00

12h00

Correspondance liO vers Mende / Marvejols
(Arrêt Banassac-Canilhac Aire de Covoiturage ligne °280)

Vendredi

9h35

16h15

 Informations et
Réservations au

0 805 608 100 Service & appel gratuits

 Du lundi au vendredi
de 8h30 à 16h00