

## Qu'est-ce que le TAD ?

Pour mieux répondre à vos besoins de transport en commun, la Région, créé un nouveau service de transport à la demande en partenariat avec votre Communauté de communes

Ce service est réalisé sous la responsabilité de :  
**La Communauté de communes Cagire Garonne Salat**



Site web : [www.cagiregaronnesalat.fr](http://www.cagiregaronnesalat.fr)

en partenariat avec  
la Région Occitanie / Pyrénées-Méditerranée



## Qui peut utiliser le service de TAD ?

- Tous les habitants des 55 communes de la Communauté de communes Cagire Garonne Salat
- Les habitants des hameaux de Couledoux et Ger de Boutx

## Comment fonctionne le TAD ?

### VOUS ALLEZ À SAINT-MARTORY, SALIES, MANE OU BOUSSENS

Pour bénéficier du service aux jours, horaires et tarifs indiqués, il est obligatoire de réserver son trajet auprès de la Centrale de réservation de la Région.

Informations et réservations au :

**0 805 608 100**

Service & appel gratuits

Les réservations peuvent être effectuées :

- Du lundi au vendredi de 8h30 à 16h00
- Au plus tard, la veille du déplacement avant 16h00
- Pour les déplacements du lundi, réservation le vendredi avant 16h.

### TARIFICATION

- **1 TRAJET = 1 ALLER OU 1 RETOUR**
- **AVANTAGE : -18 ANS = 1€**
- **TICKET VALABLE EN CORRESPONDANCE / AUTOCAR LIO**

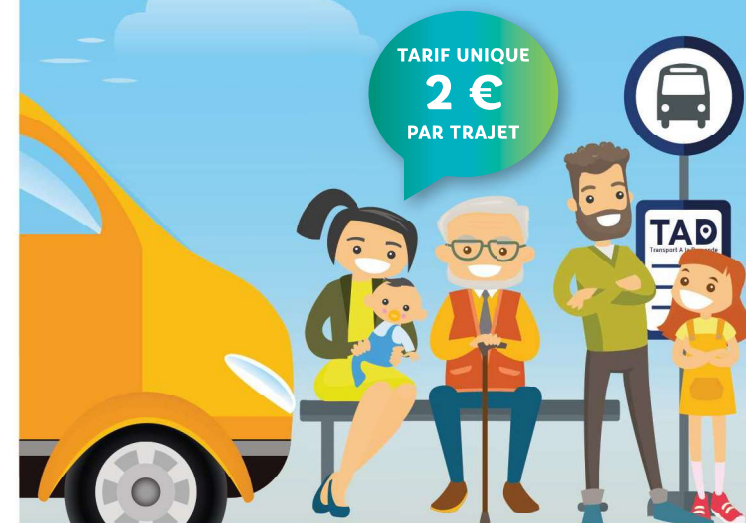
TARIF UNIQUE  
**2 €**  
PAR TRAJET



## GARONNE

ARNAUD GUILHEM, AUZAS, BEAUCHALOT, CASTILLON DE ST-MARTORY, LAFITTE-TOUPIÈRE, LE FRÉCHET, LESTELLE-DE-SAINT-MARTORY, MANCIOUX, PROUPIARY, SEPX, SAINT-MARTORY ET SAINT-MÉDARD.

Réservation par téléphone 0 805 608 100



Ne pas jeter sur la voie publique

Le transport à la demande liO,  
une **solution de mobilité** pour tous  
les habitants de l'**Occitanie**



## VOUS HABITEZ À

ARNAUD GUILHEM, AUZAS, BEAUCHALOT, CASTILLON DE ST-MARTORY, LAFITTE-TOUPIÈRE, LE FRÉCHET, LESTELLE-DE-SAINT-MARTORY, MANCIOUX, PROUPIARY, SEPX, SAINT-MARTORY ET SAINT-MÉDARD.



- Zone Garonne
- Zone Salat
- Zone Cagire

## LE TRANSPORTEUR VIENT VOUS CHERCHER CHEZ VOUS

Zone d'intervention du service de TAD (voir couverture)

## VOUS ALLEZ À SALIES

JOUR	ARRÊTS DESSERVIS	HEURE ARRIVÉE	HEURE DÉPART VERS DOMICILE
LUNDI MATIN	Maison Médicale	9h45	12h25
	Marché Place Compans	9h50	12h20

## VOUS ALLEZ À SAINT-MARTORY

JOUR	ARRÊTS DESSERVIS	HEURE ARRIVÉE	HEURE DÉPART VERS DOMICILE
LUNDI MATIN	Maison Départementale de Proximité	9h30	12h40
	Maison de Santé	9h35	12h35
JEUDI Hors vacances scolaires	Place Nationale	9h15	12h30 17h55
	Maison de Santé	9h20	12h25
JEUDI Pendant les vacances scolaires	Place Nationale	9h05	12h30 17h45
	Maison de Santé	9h00	12h25
VENDREDI MATIN	Maison de Santé	9h55	11H50
	Place Nationale	10h00	11H45

## VOUS ALLEZ À MANE

JOUR	ARRÊTS DESSERVIS	HEURE ARRIVÉE	HEURE DÉPART VERS DOMICILE
LUNDI MATIN	France Services	10h	12h10

## VOUS ALLEZ À BOUSSENS

JOUR	ARRÊTS DESSERVIS	HEURE ARRIVÉE	HEURE DÉPART VERS DOMICILE
JEUDI Hors vacances	Gare	9h35	12h40
			17h45
JEUDI Pendant les vacances	Gare	8h 50	12h40
			17h35

### LES CORRESPONDANCES POSSIBLES



#### BUS

BOUSSENS SAINT-GIRONS

TOULOUSE

Bus Lio 452

SAINT-GAUDENS

Bus Lio 379

Bus Lio 314

<https://www.mestrajets.lio.laregion.fr/>

#### TRAINS

St-Gaudens-Montréjeau-Tarbes  
Toulouse



<https://www.sncf.com/fr>