

# Qu'est-ce que le TAD ?

Le **Transport à la demande** est un service de transport collectif, accessible à l'ensemble des habitants de la Communauté de Communes, et vers des points d'arrêts définis.

## Ce service est organisé par :

La Communauté de Communes  
Pyrénées Haut Garonnaises



<https://cc-pyreneeshautgaronnaises.fr/vivre/services-a-la-personne/transport-demande>

en partenariat avec la Région  
Occitanie / Pyrénées-Méditerranée  
et son réseau liO



[lio-occitanie.fr](http://lio-occitanie.fr)

# Comment fonctionne le TAD ?

## ● Utilisation du service

Pour bénéficier du service aux jours, horaires et tarifs indiqués, il est obligatoire de réserver son trajet auprès de la Centrale de réservation de la Région.

- La prise en charge s'effectuera à votre domicile.

Informations et réservations au :

**0 805 608 100** Service & appel gratuits

Les réservations peuvent être effectuées :

- Du lundi au vendredi de 8h30 à 16h00
- Au plus tard, la veille du déplacement avant 16h00
- Pour les déplacements du lundi, réservation le vendredi avant 16h.

## ● Tarification

- **2 €** / trajet, soit **4 €** aller - retour
- **Bon à savoir** : le titre de transport TAD à **2 euros** donne droit à l'accès au réseau liO Car en correspondance.

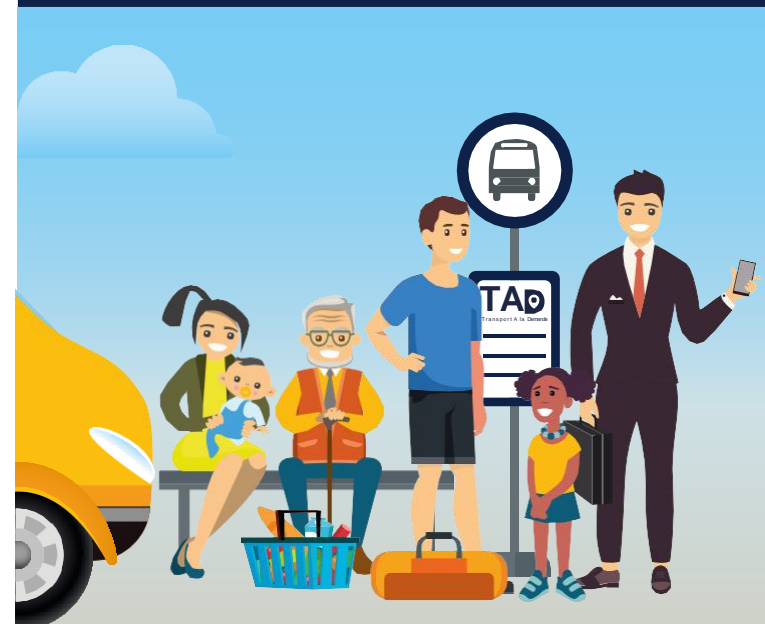
Ne pas jeter sur la voie publique

**TAD**  
Transport A la Demande

Communauté  
de Communes

**Pyrénées  
Haut Garonnaises**

*Secteur Saint-Béatais*



**Réservez votre trajet pour  
vos besoins du quotidien.**



Vous habitez	Vous souhaitez vous rendre à	Quel Jour ?	Arrêts desservis	Horaires	
				Arrivée à	Départ à
Argut-Dessous, Arlos, Bezins-Garraux, Boutx et hameaux, Chaum, Eup, Fos, Fronsac, Melles, Saint-Béat-Lez, Bachos, Baren, Binos, Burgalays, Cazaux-Layrisse, Cierp-Gaud, Esténos, Guran, Lège, Marignac, Signac	<b>Cierp-Gaud</b> <b>Saint-Béat-Lez</b> <b>Marignac</b> <b>Chaum</b>	Mardi matin	<b>Cierp-Gaud</b> (ZA, Centre, Centre médico-social) <b>Chaum</b> (Kiné) <b>Saint-Béat-Lez</b> (Centre – Maison Départementale de Proximité, Maison de Santé)	<b>9h00</b>	<b>12h00</b>
		Jeudi matin	<b>Marignac</b> (Maison de santé)		
	Vendredi matin	<b>Saint-Béat-Lez</b> (Centre – Maison Départementale de Proximité, Maison de Santé)			