

SERVANTE D'OUTILS 7 TIROIRS - GRIS

56,5 1 2 COMPLETE
Kg



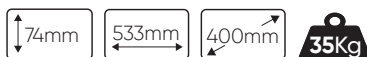
ACCESSOIRES ET
PIÈCES DE RECHANGE

172
PCS

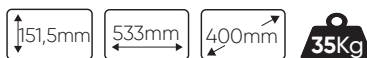
300
Kg



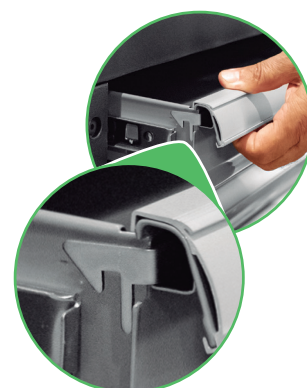
PETITS TIROIRS (X5)



GRAND TIROIR (X2)



CAPACITÉ DE CHARGE DU TIROIR: 35KG.
CAPACITÉ DE CHARGE TOTALE: 300KG.



LANGUETTE DE
FERMETURE
INDIVIDUELLE
DANS CHAQUE
TIROIR



SYSTÈME DE
FERMETURE
CENTRALISÉ



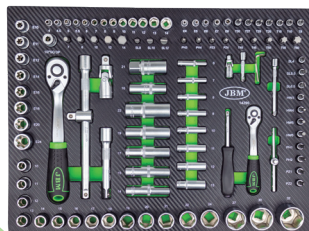
2 ROUES TOURNANTES

CONTIENT

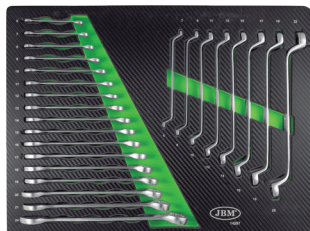
AVEC MODULES EVA:
4 MODULES FINITION EN FIBRE
DE CARBONE

53708

Module 1: 14296



Module 2: 14297



Module 3: 14298



Module 4: 14299

