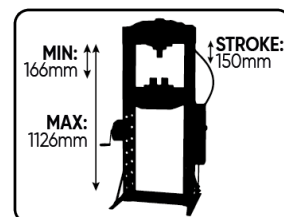


30T HYDRAULIC-PRESSE

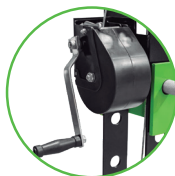
191

1

7



- Bettbreite (mm): 540.
- Seitenhub (mm): 200.
- Stroke: 150mm.
- Ladekapazität (T): 30.
- Hub (mm): 160.
- Arbeitsbereich (mm): 166-1126.

GRIF
UND
FUSSPEDALMANUELLE WINDE
UM DIE HÖHE DES
ARBEITSTISCHES
ANZUPASSEN

30T

CE

JBM

www.jbmcamp.com

JBM