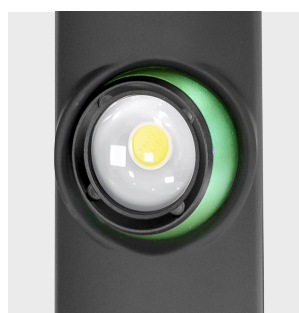


53707
LÂMPADA LED PARA CAPÔ IMANTADA - 1200LM

ESPECIFICAÇÕES TÉCNICAS

Brilho	1200Lm
Potência	10,92W
Tensão	4,2V
Tipo de LED	COB
Modos de iluminação	3
Tipo de pilha	LI-ION
Capacidade da bateria	5200mAh
Tempo de trabalho	6h
Tempo de carregamento	7-8h
Método de carregamento	Micro USB
Magnetizado	Si/Yes
Peso	2,25Kg
Dimensões (CxLxA)	1050x80x70mm