

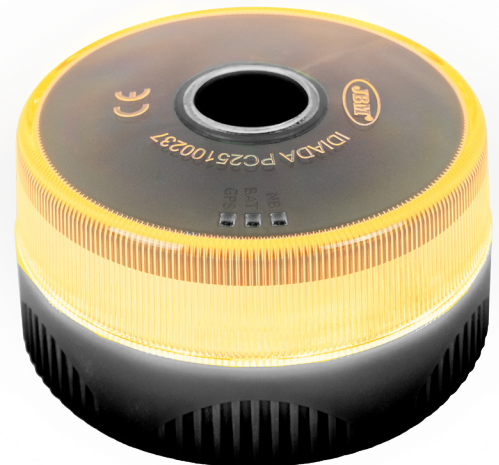
## 54904N

### V16 GEOLOKALISIERBARE NOTFALL LEUCHE

 0.27
  20
  80
  640

#### TECHNISCHE SPEZIFIKATIONEN

|                     |                      |
|---------------------|----------------------|
| Helligkeit          | 70cd                 |
| IP-Schutz           | IP54                 |
| Frequenz            | 0,9 Hz               |
| Arbeitstemperatur   | 20~50°C              |
| Widerstand          | 180Pa                |
| LED-Farbtemperatur  | 1700–1800 K          |
| Zertifizierung      | V16                  |
| Material            | ABS/PC               |
| Ladeverfahren       | Pila/Battery AA (x3) |
| Magnetische         | Si/Yes               |
| Beinhaltet          | GPS ~ x3 Batteries   |
| Visualisierung      | 1000M                |
| Gewicht             | 0,173Kg              |
| Abmessungen (LxBxH) | 82x82x49mm           |



Notbeleuchtung zur Signalisation, Lokalisierung oder Verfolgung eines Fahrzeugs in jeder Notfallsituation. Sehr praktisch, klein, leicht und einfach zu verwenden.

- In Spanien ab dem 1. Januar 2026 verpflichtend.
- Verbunden mit der DGT 3.0. Keine Verbindung außerhalb Spaniens.
- SIM-Konnektivität: 13 Jahre Konnektivität.

