

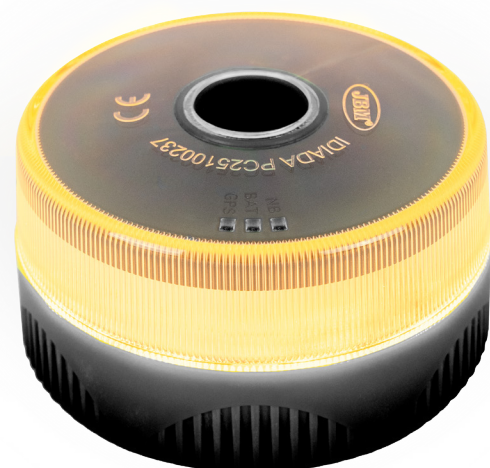
54904N

BALIZA DE EMERGENCIA V16 GEOLOCALIZABLE

 0.27  20  80  640

ESPECIFICACIONES TÉCNICAS

| | |
|------------------------|----------------------|
| Luminosidad | 70cd |
| Protección IP | IP54 |
| Frecuencia | 0,9 Hz |
| Temperatura de trabajo | 20~50°C |
| Resistencia | 180Pa |
| Temperatura color LED | 1700~1800 K |
| Certificación | V16 |
| Material | ABS/PC |
| Método de carga | Pila/Battery AA (x3) |
| Imantado | Sí/Yes |
| Incluye | GPS ~ x3 Batteries |
| Visualización | 1000M |
| Peso | 0,173Kg |
| Dimensiones (LxAnxAI) | 82x82x49mm |



Luz de emergencia para señalar, ubicar o rastrear cualquier vehículo en cualquier tipo de situación de emergencia. Muy práctica, pequeña, ligera y fácil de utilizar.

- Obligatoria en España a partir del 1 de Enero de 2026.
- Conectada con la DGT 3.0
- Conectividad SIM: 13 años de conectividad.

