

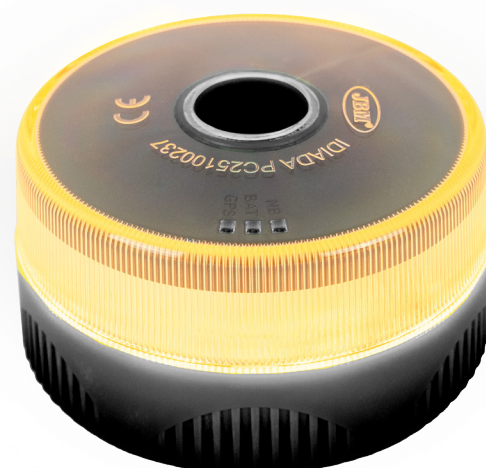
54904N

FARO DI EMERGENZA GEOLOCALIZZABILE V16

 0.27  20  80  640

SPECIFICHE TECNICHE

Luminosità	70cd
Protezione IP	IP54
Frequenza	0,9 Hz
Temperatura di lavoro	20~50°C
Resistenza	180Pa
Temperatura di colore dei LED	1700-1800 K
Certificazione	V16
Materiale	ABS/PC
Metodo di caricamento	Pila/Battery AA (x3)
Magnetico	Si/Yes
Include	GPS ~ x3 Batteries
Visualizzazione	1000M
Peso	0,173Kg
Dimensioni (LxIxH)	82x82x49mm



Luce di emergenza per segnalare, localizzare o tracciare qualsiasi veicolo in qualsiasi situazione di emergenza. Molto pratica, piccola, leggera e facile da usare.

- Obbligatorio in Spagna a partire dal 1° gennaio 2026.
- Connesso con la DGT 3.0. Nessuna connessione fuori dalla Spagna.
- Connettività SIM: 13 anni di connettività.

