

SERIE589
**CONJUNTO DE MUEBLES MODULARES (22PCS) -
EXTENSIÓN ANGULAR**

ACERO
STEEL

INOX
SS

228,80Kg


INCLUYE

- | | | |
|----|-------|----------------------------------------------------------------------|
| x1 | 16491 | ARMARIO DE PARED ESQUINERO |
| x1 | 16492 | ARMARIO ESQUINERO CON TABLERO DE MDF |
| x1 | 16493 | MUEBLE CON 3 CAJONES CON PORTABOBINA DE PAPEL |
| x2 | 16494 | ARMARIO DE PARED |
| x1 | 17747 | TABLERO DE ACERO INOXIDABLE 1360X500X38MM (REF.16627/16628/16500) |
| x1 | 16836 | TABLERO ESQUINERO DE ACERO INOXIDABLE (REF.54327) |
| x4 | 16498 | PANEL PARA HERRAMIENTAS 680X340X25MM (REF. 54327) |
| x1 | 16500 | ARMARIO CON DOS PUERTAS |
| x1 | 16516 | SET DE 4 PANELES DE HERRAMIENTAS PARA ARMARIO ESQUINERO (REF. 16492) |
| x6 | 16561 | BARRA DE SOPORTE (REF.54327) |

El módulo incorpora bordillos frontales y laterales

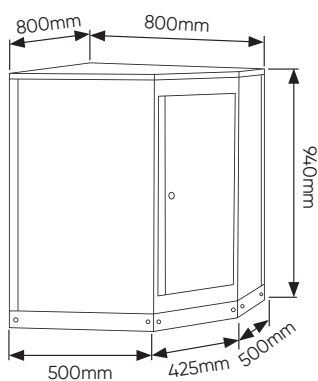
JBM CAMPLLONG S.L.

CIM La Selva - Ctra. Aeropuerto, Km 1,6 Nave 2.2 CP 17185
Vilobí d'Onyar - GIRONA - ESB17419292 - SPAIN

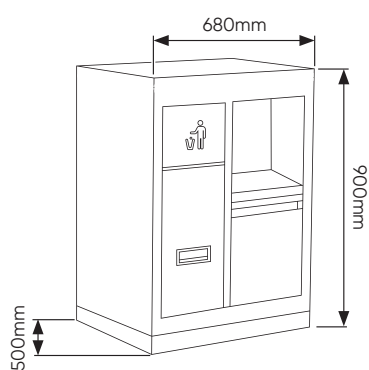
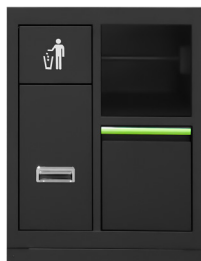
www.jbmcamp.com
jbm@jbmcamp.com
+34 972 24 55 53

COMPONENTES

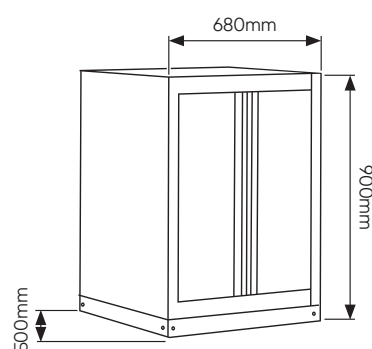
16492



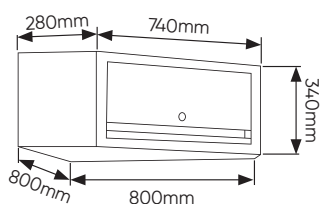
16493



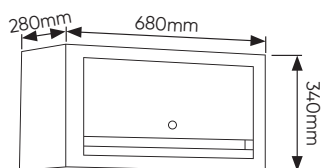
16500



16491



16494



16498

338x25x680mm



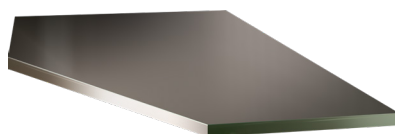
17747

1360x500x38mm



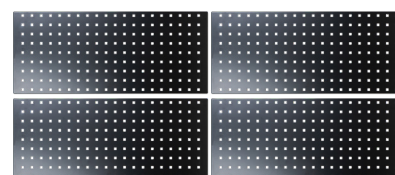
16836

800x500x425x40mm



16516

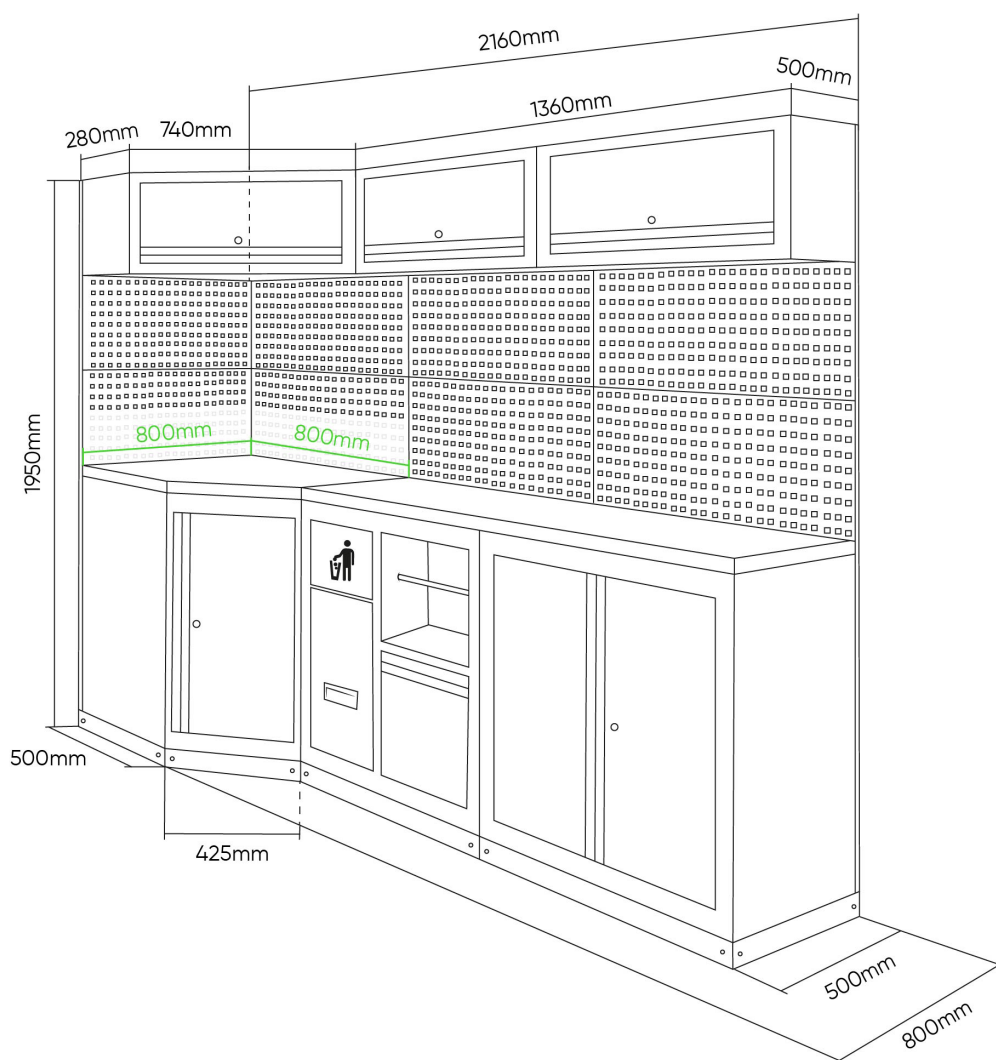
225x38x775mm



COMPONENTES

16561

SERIE589



COLORES DISPONIBLES

SERIE589R



JUEGO DE TIRADORES

18011

SERIE589B



JUEGO DE TIRADORES

18012

SERIE589Y



JUEGO DE TIRADORES

18013

SERIE589O



JUEGO DE TIRADORES

18014

SERIE589G



JUEGO DE TIRADORES

18015

SERIE589P



JUEGO DE TIRADORES

18016

SERIE589K



JUEGO DE TIRADORES

18017

SERIE589S



JUEGO DE TIRADORES

18018



Nuestros conjuntos de muebles se entregan con tiradores verdes de serie, pero también recibes los tiradores en el color que elijas dentro de nuestra paleta. Así, puedes **personalizar tu set de forma rápida y sencilla** para que combine con los colores corporativos del taller. Un **método de personalización práctico** que ayuda a mantener la **imagen profesional y coherente** del espacio de trabajo.