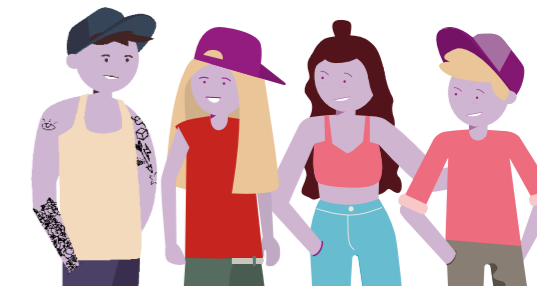
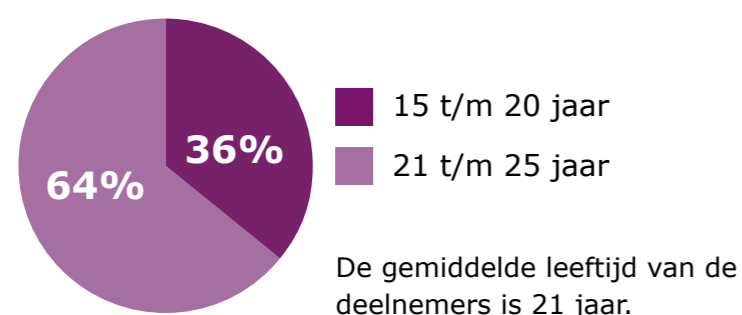


# Resultaten panelonderzoek Sociale verbondenheid

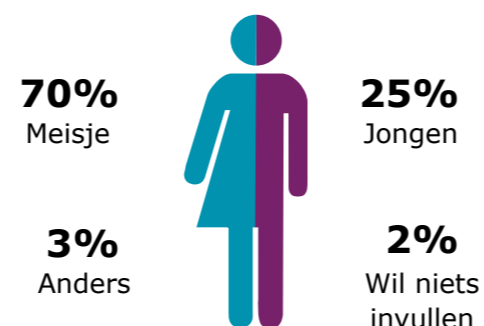


In deze factsheet leest u hoe verbonden jongeren en jongvolwassenen zich voelen met anderen in hun sociale omgeving, zowel offline als online. De informatie is verzameld via een panelonderzoek onder leden van het GGD regio Utrecht jongerenpanel (12-18 jaar) en het jongvolwassenenpanel (16-25 jaar). In totaal hebben 280 leden meegedaan aan het onderzoek (respons van 12%)

## Leeftijd deelnemers



## Gender deelnemers



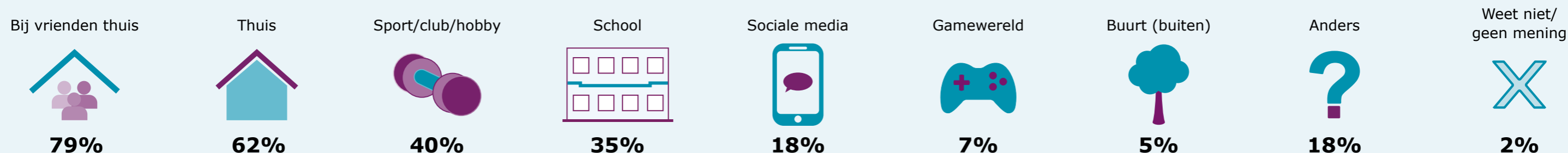
## Opleiding deelnemers



## Jongeren voelen zich het meest verbonden bij vrienden thuis

Jongeren voelen zich het meest verbonden met anderen in de **offline** omgeving, wanneer ze bij vrienden thuis zijn, gevolgd door hun eigen thuisomgeving, sport, clubs of hobby's, en school. **Online** plekken volgen pas op grote afstand, wat benadrukt hoe belangrijk het voor jongeren is om fijne, hechte **offline** vriendschappen te hebben. Toch is **online** contact niet helemaal onbelangrijk: één op de vijf meiden voelt zich het meest verbonden met anderen op sociale media, en één op de vijf jongens in de gamewereld.

### Op welke plekken (online of offline) voel jij je het meest verbonden met anderen?



Andere plekken waar jongeren zich verbonden voelen zijn onder meer: werk, studentenvereniging, kerk, familie en bij hun partner.

## Offline is de plek waar jongeren steun vinden



**74%**

van de jongeren zoekt (vaak of altijd) steun bij anderen **offline** als zij een probleem hebben of ergens mee zitten.



**14%**

van de jongeren zoekt (vaak of altijd) steun bij anderen **online** als zij een probleem hebben of ergens mee zitten.



**81%**

van de jongeren heeft (vaak of altijd) het gevoel dat zij **offline** mensen hebben die echt naar hen luisteren.



**23%**

van de jongeren heeft (vaak of altijd) het gevoel dat zij **online** mensen hebben die echt naar hen luisteren.

## Online is een aanvulling op offline contact



**67%**

van de jongeren vindt dat diens **online** contact een aanvulling is op diens offline contact.



**27%**

van de jongeren vindt dat diens **offline** contact een aanvulling is op diens online contact.

"Online werkt alleen goed om contact te onderhouden, maar minder goed om contact te leggen. Daarnaast is offline contact veel leuker."

"Ik hoef niet meer verbonden te zijn online, ik wil juist meer offline connecties."



**68%**

van de jongeren wil meer **offline** contact met anderen en minder online.



**5%**

van de jongeren wil meer **online** contact met anderen en minder offline.

## Wat helpt jongeren zich meer verbonden te voelen?

### Jongeren geven aan dat de volgende dingen hen kunnen helpen zich meer verbonden te voelen met anderen:

- Minder tijd besteden aan telefoons en schermen;
- Meer ontmoetingsplekken en activiteiten voor jongeren met dezelfde interesses of leeftijd in de fysieke omgeving;
- Meer aanwezig zijn als je afsprekt: in het moment zijn, zonder afleiding van schermen;
- Echt luisteren naar elkaar met oprechte interesse.

"Ik zou me meer verbonden voelen als gesprekken wat echter en persoonlijker zijn en minder oppervlakkig scrollen en meer oprechte interesse. Dus offline echt tijd maken voor elkaar, en online iets meer diepgang in plaats van alleen likes en snelle reacties."

"Vooral dat iedereen wat minder online is. Terug de kroegen, de buurthuizen en de sportclubs in! De enige manier waarop we de maatschappij weer bij elkaar kunnen brengen, is als we weer - met bekenden en minder bekenden - samen gaan komen op dezelfde plekken."

"Meer kansen om met nieuwe jongeren contact te maken zonder geld uit te hoeven geven."

Dit onderzoek is afgenomen onder de leden van het jongerenpanel (12-18 jarigen) en jongvolwassenenpanel (16-25 jarigen) van GGD regio Utrecht. Qua samenstelling zijn deze panels niet representatief voor de hele regio. De resultaten van dit onderzoek kunnen daardoor niet zonder meer vertaald worden naar de gemiddelde inwoner, maar geven wel een goede indicatie voor wat er leeft onder de doelgroep.

Kijk voor meer informatie over het jongeren- en jongvolwassenenpanel van GGD regio Utrecht op de website: [www.panelggd.nl/regio-utrecht-jongeren/](http://www.panelggd.nl/regio-utrecht-jongeren/)  
Voor vragen over dit onderzoek: [onderzoek@ggdru.nl](mailto:onderzoek@ggdru.nl)