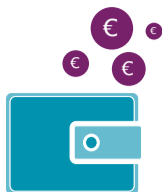


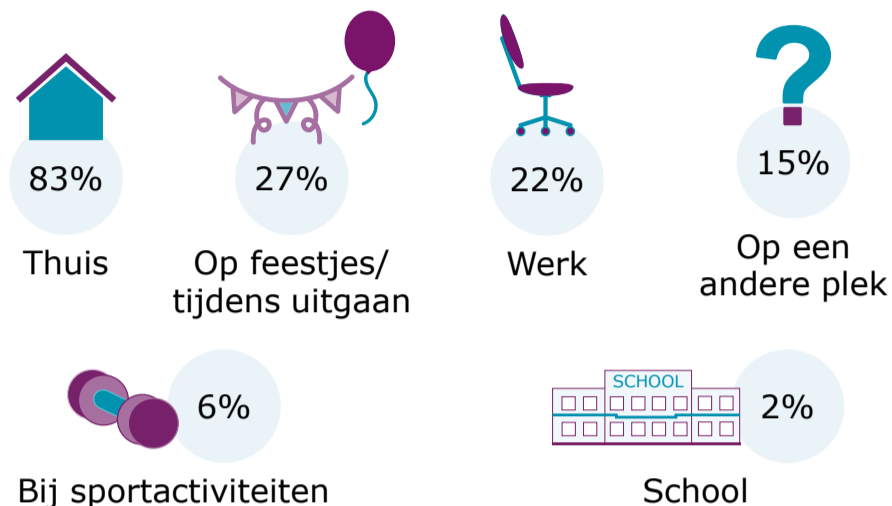
Mijn inkomen beïnvloedt wat ik eet

(Helemaal) mee eens	55%
Neutraal	14%
(Helemaal) mee oneens	30%
Geen mening/weet ik niet	0%



	(helemaal) mee eens	Neutraal	(helemaal) mee oneens
Geen basisschool/vmbo/mavo/lbo	45%	22%	34%
havo/vwo/mbo	51%	17%	33%
hbo/wo	59%	13%	29%

Waar wordt jouw voedselkeuze door beïnvloed?:



17%

Ja

Ken je initiatieven of financiële hulpmiddelen die gezond eten betaalbaar maken?

- Acties supermarkt
- Belasting verlaging gezond voedsel
- Voedselbank
- Fruit op werk
- (Gezamenlijke) moestuin
- Gratis fruit en/of lunch op school
- Pluktuinen
- Postcodeloterij cadeaukaart voor AH
- Too good to go

Vind je dat de gemeente verantwoordelijk is voor een gezonde voedselomgeving?

	Ja	Nee	Geen mening
Geen basisschool/vmbo/mavo/lbo	20%	46%	35%
havo/vwo/mbo	29%	45%	26%
hbo/wo	41%	42%	17%

36%

Ja



Ja omdat,

“ ‘Verantwoordelijk’ is een zwaar woord. De gemeente kan wel (helpen) stimuleren, dat scholen, sportclubs, etc. bij hun voedselaanbod op gezondheid letten.

“ Als tegenwicht tegen commerciële activiteiten en ongezonde dingen.

“ De gemeente (uiteraard tot op zekere hoogte) zorg draagt voor het welzijn van haar burgers en het faciliteren van een gezonde omgeving hoort daar wat mij betreft bij. Het vervolgens gebruiken van de faciliteiten is de verantwoordelijkheid van de inwoners.

Nee omdat,

“ Dat is ieders eigen verantwoordelijkheid.

“ De centrale overheid bepaalt wat in de schappen van de winkel mag liggen. Het is een landelijk beleid.

“ De verantwoordelijk voor het maken van individuele keuzes ligt op consumentenniveau, maar het creëren van een gezonde voedselomgeving is meer een taak van de landelijke overheid. De gemeente kan wel bemiddelen om mensen helpen betere keuze te maken, maar is niet verantwoordelijk.

Qua samenstelling is dit panel niet representatief voor regio Utrecht. De resultaten van dit onderzoek kunnen daardoor niet zonder meer vertaald worden naar de gemiddelde inwoner, maar geven wel een goede indicatie voor wat er leeft onder de doelgroep.

Uitgave GGD regio Utrecht ©, april 2026

Onderzoek uitgevoerd door:
Team Onderzoek GGD regio Utrecht
Voor vragen over dit onderzoek kun je mailen naar onderzoek@ggdru.nl