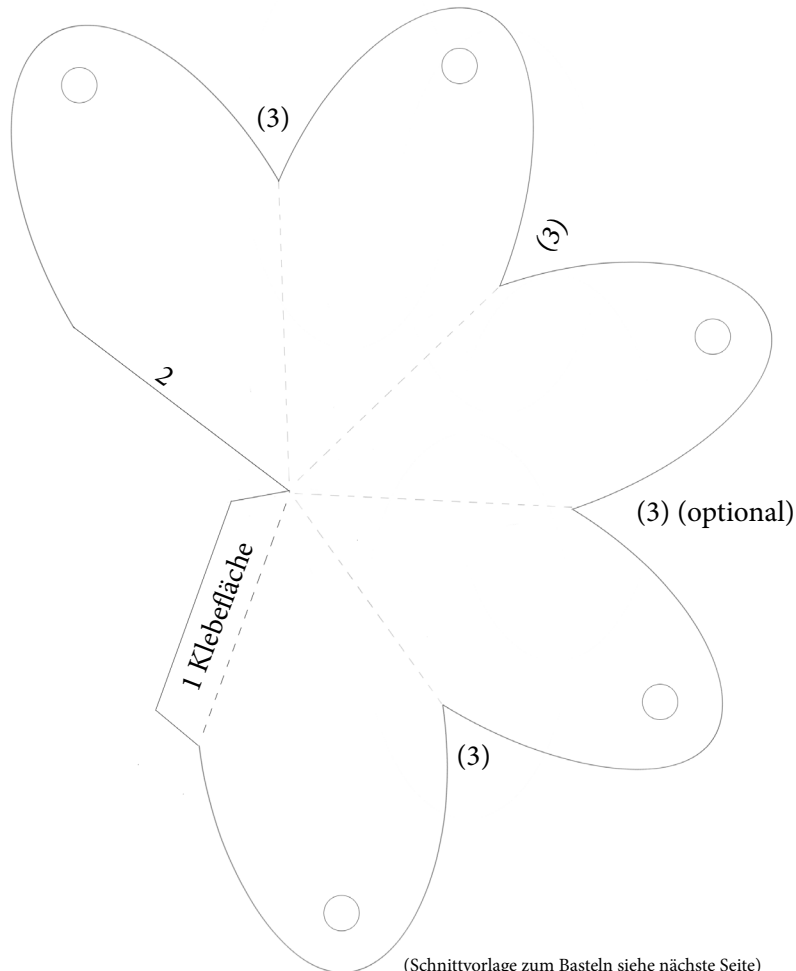


Allgemeine Anleitung „Faltschachtel mit Band“

z.B. für Weihnachtsmandeln, siehe S. 143 in dem Kochbuch „Geschenkideen aus der Küche“

Bastelanleitung:

1. Den Schnitt an der äußeren Kontur ausschneiden.
2. - Für ein dünnes Band: Löcher mit Locher (oder Lochzange) lochen.
(Verwendung Locher: nur mit einer Seite des Lochers, Achtung: dabei rutschen die Löcher mehr an den Rand)
- Für ein breiteres Band: angezeichnete Löcher mit einer kleinen Nagelschere ausschneiden.
3. Kleber auf die Klebefläche 1 auftragen. Fläche 1 innenseitig auf 2 kleben.
4. Bändchen durchziehen, fertig!



Tipps:

1. Wenn man den Schnitt auf z.B. einen dickeren Karton übertragen möchte:
Den Schnitt laut Anleitung schneiden und lochen, aber nicht kleben. Schnitt auf den Karton legen und mit einem Bleistift die äußeren Konturen und Löcher nachzeichnen. Jetzt der Bastelanleitung folgen.
2. Variante: Wer möchte kann diese Box auch mit leichten Knicken versehen. Dazu entlang der gestrichelten Linien (3) knicken.
3. Für gemusterte Schachteln empfiehlt sich beidseitig bedruckter Karton, z.B. auch Scrapbooking-Papier.
4. Je nachdem was für ein Inhalt eingefüllt wird: Zellophanfolie/ -tüten oder Butterbrotpapier nicht vergessen!

