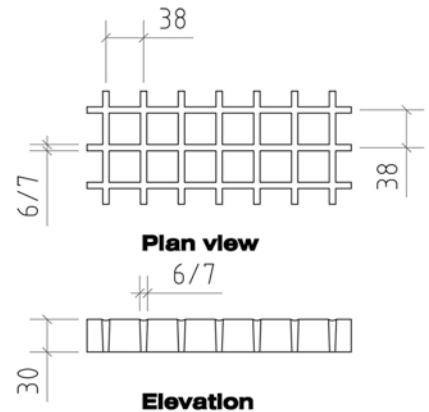


liefert ein komplettes Sortiment an glasfaserverstärkten Kunststoffgitterrosten und Treppenstufen. Die Gitterroste variieren in Plattenabmessung und -höhe. Auf diesem Datenblatt finden Sie die wichtigsten Produkteigenschaften des Gitterrosts:

Typ: R-32010-QGI3

Produktspezifikationen:

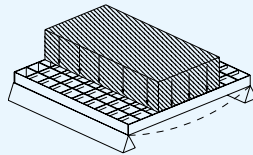
Produktcode:	R-32010-QGI3
Plattenabmessungen:	2000 x 1000 mm
Maschenabmessungen:	38 x 38 mm
Höhe:	30 mm
Harztyp:	Isophtaal polyester
Oberfläche:	Besandet Quarz Oberfläche
Farbe:	Grau, in etwa RAL 7035
Gewicht je Gitterrost:	27,4 kg
Grundfläche der Platte:	2,0 m ²
Gewicht:	13,7 kg/m ²



Auf Anfrage sind diese Gitterroste in verschiedenen Höhen, Farben, Paneelformaten und Maschenweiten lieferbar.

Festigkeit der GFK-Gitterroste: Festigkeitstabelle bei einheitlicher Belastung

Gitterrosthöhe 30 mm
Maschen 38 x 38 mm



Spannweite in mm	Gleichmäßig verteilte Belastung in KN/m ²			Maximal empfohlen in KN/m ²	Bruchbe- lastung in KN/m ²
	2,5	5	10		
400	< 1	< 1	< 1	62	248
500	< 1	< 1	1	46	184
600	< 1	2	3	21	127
700	2	3	6	16	97
800	2	4	-	13	77
900	4	7	11	10	61
1000	7	-	-	8	49
1100	9	-	-	7	40
Ablenkung in mm					

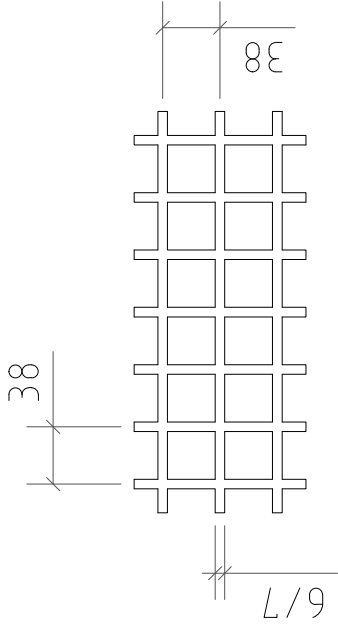
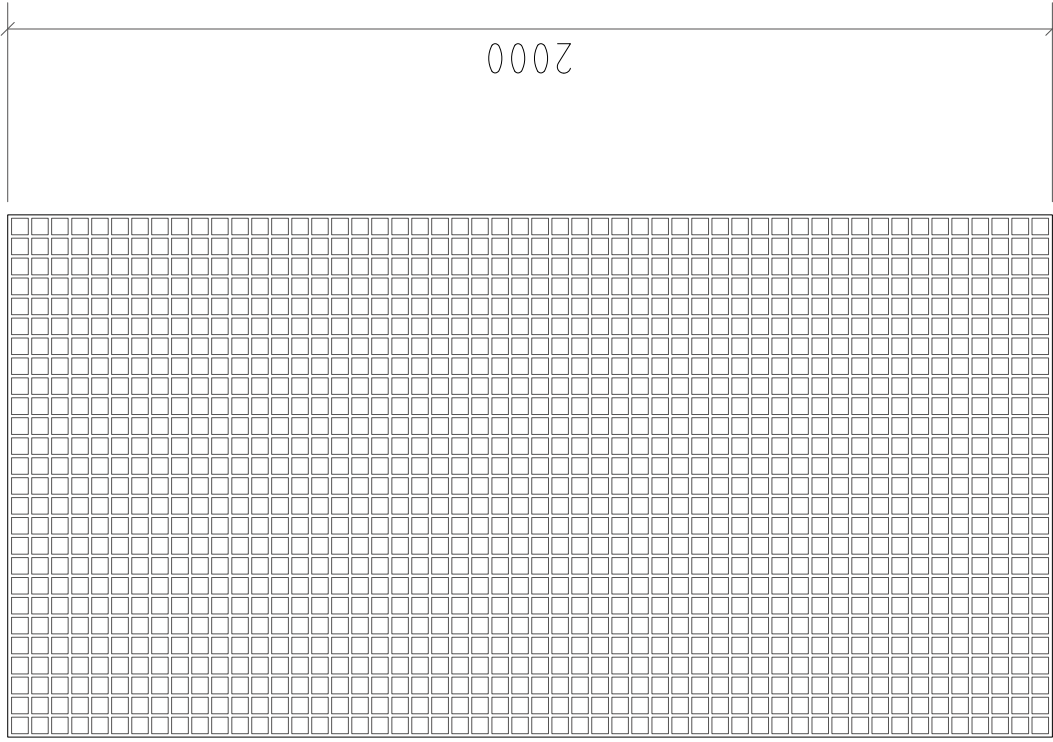


Chemische Beständigkeitsliste

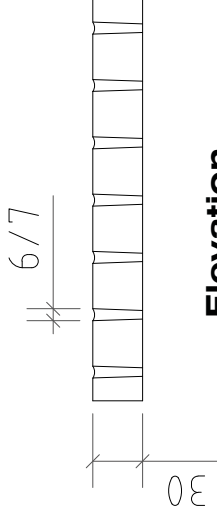
Chemische Umgebung	Chemische Umgebung	Konzentration %	Temp in °C	IFR
Acetic acid	Essigsäure	50	max	C
Alcohols	Alkohol	100	49	I
Ammonium salts-neutral	Ammoniumsalze neutral	alle	49	C
Ammonium salts-aggressive	Ammoniumsalze aggressiv	alle	24	I
Chlorine dioxide	Chlordioxid	gesättigt	60	N
Chlorine water	Chlorwasser	gesättigt	49	I
Citric acid	Zitronensäure	alle	max	C
Crude oil	Rohöl	alle	max	C
Ferric chloride	Eisenchlorid	100	max	C
Ferric salts	Eisensalze	alle	max	C
Fuel (diesel, jet, gasoline)	Kraftstoff (Benzin, Diesel)	alle	38	C
Hydrochlorid acid	Salzsäure	10	max	S
Hydrochlorid acid	Salzsäure	30	max	S
Hydrochlorid acid (concentrated)	Salzsäure (konzentriert)	alle	≤ 83	N
Hydrofluoric acid	Fluorwasserstoffsäure	20	24	N
Hydrogen peroxide	Wasserstoffperoxid	30	24	N
Lactic acid	Buttersäure	100	max	C
Nitric acid	Salpetersäure	20	49	S
Ozone for sewage treatment	Ozon zur Abwasserreinigung	38	max	C
Phosphoric acid	Phosphorsäure	85	max	C
Phosphoric acid, super	Phosphorsäure, super	115	max	I
Potassium salts	Kaliumsalze	alle	max	C
Sodium hydroxide	Natriumhydroxid	50	max	I
Sodium hydroxide	Natriumhydroxid	10	max	N
Sodium hypochlorite (stable)	Natriumhypochlorit (stabil)	10	38	S
Sodium salts neutral	Natriumsalz (neutral)	alle	max	C
Sodium salts aggressive	Natriumsalz (aggressiv)	alle	24	I
Sulfuric acid	Schwefelsäure	50	max	S
Sulfuric acid	Schwefelsäure	75	38	I
Water (fresh, salt, moderate)	Wasser (Süßwasser, Salzwasser)	100	max	C

C = Kontinuierliche Exposition des Gitterrosts gegenüber der Umgebung bei der angegebenen maximalen Temperatur.
S = Häufige Exposition des Gitterrosts gegenüber Spritzern und Klecksen aus der chemischen Umgebung und bei der in der Liste angegebenen Temperatur.
I = Seltene Exposition des Gitterrosts gegenüber Spritzern und Klecksen aus der chemischen Umgebung und bei der in der Liste angegebenen Temperatur, wobei die Substanzen sofort von dem Gitterrost entfernt/abgespült werden.
N = Nicht empfohlen in den Konzentrationen und bei den Temperaturen, die in der Liste angegeben werden.

Obwohl diese Daten mit größter Sorgfalt vorgenommen werden, können keine Rechte abgeleitet werden.



Plan view



Elevation

Grating size: 2000x1000
 Grating height: 30
 Square Mesh: 38x38
 Weight / m²: 13,7 kg
 Weight per plate: 27,4 kg

Product number:
R-32010-QG13

Drawer: WM.
 Date:
 Scale:



P.O. Box 1761
 3800 BT Amersfoort
 The Netherlands
 Tel: 0031 (0)33-4556696
 Fax: 0031 (0)33-4553295

Workshop / Warehouse:
 Parallelweg 74
 7161 AG Neede
 The Netherlands

Plan view grating