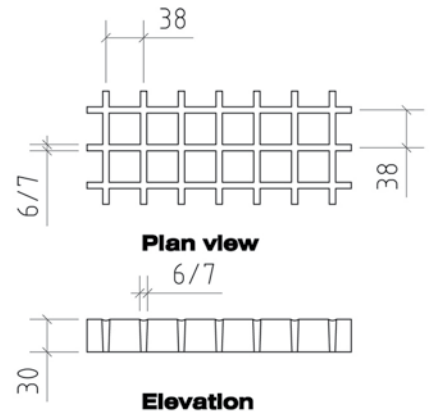


Levert een compleet assortiment Glasvezel Versterkte Kunststof roosters en traptreden. De roosters variëren in paneelafmeting en hoogte. Op deze datasheet vindt U de belangrijkste producteigenschappen van rooster:

Type: R-32010-QGI3

Productspecificaties:

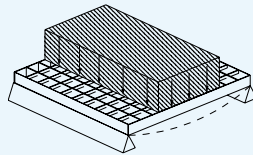
Productcode:	R-32010-QGI3
Paneelafmetingen:	2000 x 1000 mm
Maasafmeting:	38 x 38 mm
Hoogte:	30 mm
Harstype:	Isopthaal polyester
Toplaag:	Quartz Grit Top
Kleur:	Grijs, ongeveer RAL 7035
Gewicht per rooster:	27,4 kg
Oppervlakte paneel:	2,0 m ²
Gewicht:	13,7 kg/m ²



Op aanvraag zijn deze roosters in diverse hoogten, kleuren, paneelformaten en maasafmetingen leverbaar.

Sterkte van GVK roosters: sterkte tabel bij uniforme belasting

Roosterhoogte 30 mm
Mazen 38 x 38 mm



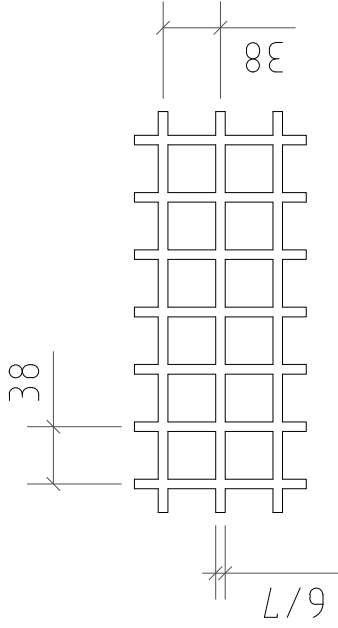
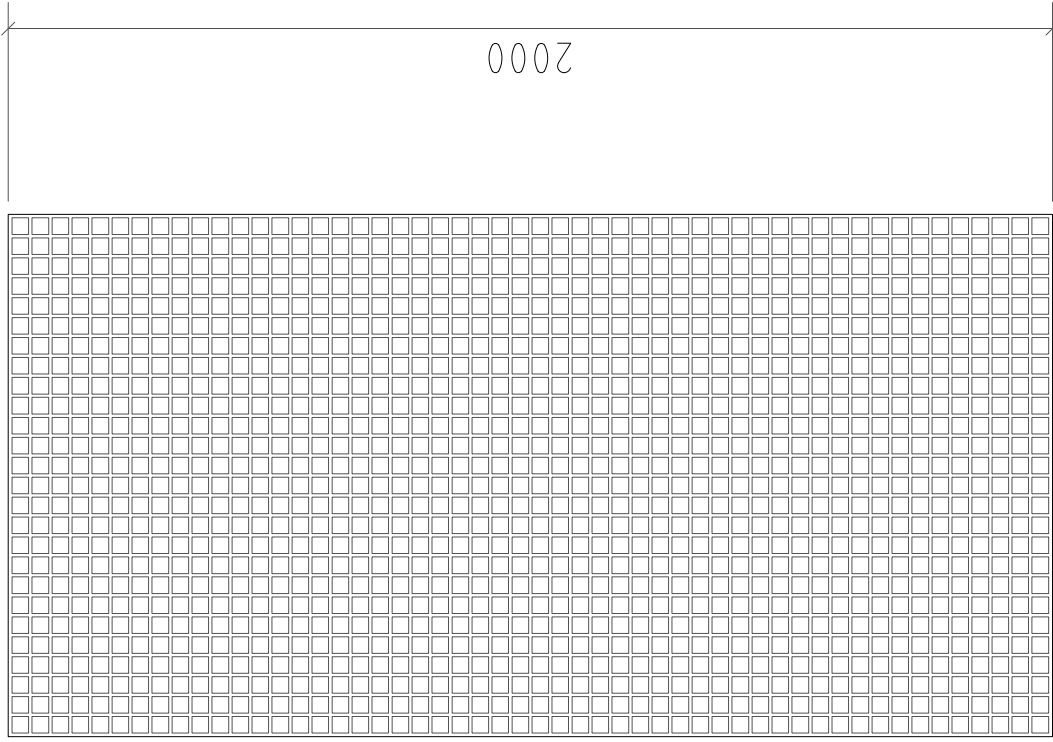
Netto Overspanning in mm	Gelijkmatig verdeelde belasting in KN/m ²			Maximaal aanbevolen in KN/m ²	Breukbelasting in KN/m ²
	2,5	5	10		
400	< 1	< 1	< 1	62	248
500	< 1	< 1	1	46	184
600	< 1	2	3	21	127
700	2	3	6	16	97
800	2	4	-	13	77
900	4	7	11	10	61
1000	7	-	-	8	49
1100	9	-	-	7	40
Doorbuiging in mm					

Chemische resistentielijst

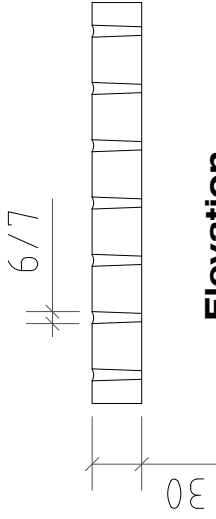
Chemische omgeving	Chemische omgeving	Concentratie %	Temp in °C	IFR
Acetic acid	Azijnzuur	50	max	C
Alcohols	Alcohol	100	49	I
Ammonium salts-neutral	Ammonium zouten neutraal	alles	49	C
Ammonium salts-agressive	Ammonium zouten agressief	alles	24	I
Chlorine dioxide	Chloor dioxide	verzadigd	60	N
Chlorine water	Chloor water	verzadigd	49	I
Citric acid	Citroenzuur	alles	max	C
Crude oil	Ruwe olie	alles	max	C
Ferric chloride	Ijzerchloride	100	max	C
Ferric salts	Ijzer zouten	alles	max	C
Fuel (diesel, jet, gasoline)	Brandstof (benzine, diesel)	alles	38	C
Hydrochlorid acid	Zoutzuur	10	max	S
Hydrochlorid acid	Zoutzuur	30	max	S
Hydrochlorid acid (concentrated)	Zoutzuur (geconcentreerd)	alles	≤ 83	N
Hydrofluoric acid	Fluorwaterstofzuur	20	24	N
Hydrogen peroxide	Waterstofperoxide	30	24	N
Lactic acid	Boterzuur	100	max	C
Nitric acid	Salpeterzuur	20	49	S
Ozone for sewage treatment	Ozongas?		38	C
Phosphoric acid	Fosforzuur	85	max	C
Phosphoric acid, super	Fosforzuur, super	115	max	I
Potassium salts	Kalium zouten	alles	max	C
Sodium hydroxide	Natriumhydroxide	50	max	I
Sodium hydroxide	Natriumhydroxide	10	max	N
Sodium hypochlorite (stable)	Natrium --	10	38	S
Sodium salts neutral	Natrium zout (neutraal)	alles	max	C
Sodium salts aggressive	Natrium zout (agressief)	alles	24	I
Sulfuric acid	Zwavelzuur	50	max	S
Sulfuric acid	Zwavelzuur	75	38	I
Water (fresh, salt, moderate)	Water (zoet, zout)	100	max	C

C = Continue blootstelling van het rooster aan de chemische omgeving bij de vermelde maximale temperatuur.
 S = Frequentie blootstelling van het rooster aan spatten en morsen van de chemische omgeving en temperatuur zoals in de lijst vermeldt.
 I = Infrequente blootstelling van het rooster aan spatten en morsen van de chemische omgeving en temperatuur zoals in de lijst vermeldt, en de stoffen direct van het rooster verwijderd/gewassen.
 N = Niet aangeraden in de concentraties en temperaturen zoals in de lijst vermeldt.





Plan view



Elevation

Grating size: 2000x1000
 Grating height: 30
 Square Mesh: 38x38
 Weight / m²: 13,7 kg
 Weight per plate: 27,4 kg

Product number:
R-32010-QG13

Drawer: WM.
 Date:
 Schale:

kunststofroosters.nl



P.O. Box 1761
 3800 BT Amersfoort
 The Netherlands
 Tel: 0031 (0)33-4556696
 Fax: 0031 (0)33-4553295

Workshop / Warehouse:
 Parallelweg 74
 7161 AG Neede
 The Netherlands

Plan view grating