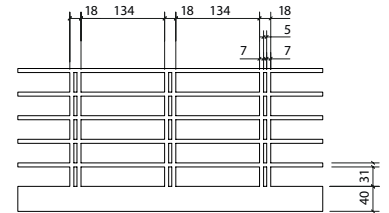


Levert een compleet assortiment Glasvezel Versterkte Kunststof roosters en traptreden. De roosters variëren in paneelafmeting en hoogte. Op deze datasheet vindt U de belangrijkste producteigenschappen van rooster:

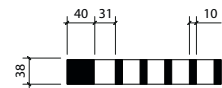
## Type: T-43657-QGO1

### Productspecificaties:

Productcode:	T-43657-QGO1
Paneelafmetingen:	3670 x 695 mm
Maasafmeting:	152 x 38 mm
Hoogte:	38 mm
Harstype:	Ortophtaal Polyester
Toplaag:	Quartz Gritt
Kleur:	Grijs, ongeveer RAL 7035
Gewicht per rooster:	55,0 kg
Oppervlakte paneel:	2,6 m <sup>2</sup>
Gewicht:	21,8 kg/m <sup>2</sup>



Plan view

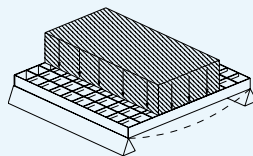


Elevation

### Tekst

## Sterkte van GVK roosters: sterkte tabel bij uniforme belasting

Roosterhoogte 38 mm  
Mazen 152 x 38 mm



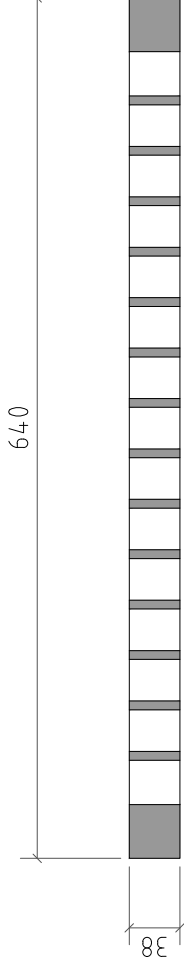
Netto Overspanning in mm	Gelijkmatig verdeelde belasting in KN/m <sup>2</sup>			Maximaal aanbevolen in KN/m <sup>2</sup>	Breukbelasting in KN/m <sup>2</sup>
	2,5	5	10		
400	< 1	< 1	< 1	66	524
500	< 1	< 1	1	46	368
600	< 1	1	2	34	269
700	1	2	4	26	208
800	2	3	7	21	166
900	3	5	11	17	135
1000	4	8	16	14	112
1100	6	11	22	12	95
	Doorbuiging in mm				



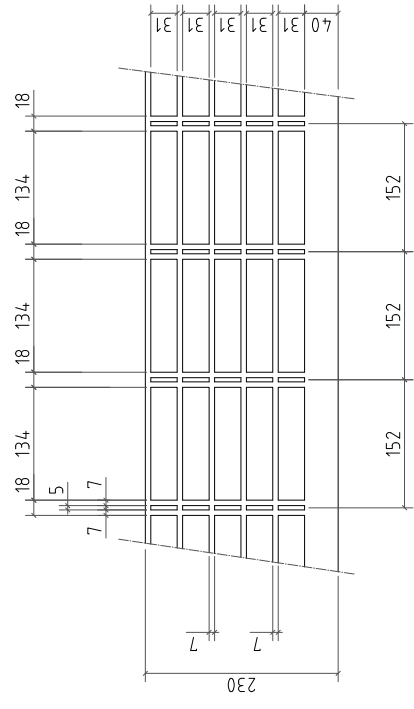
## Chemische resistentielijst

Chemische omgeving	Chemische omgeving	Concentratie %	Temp in °C	IFR
Acetic acid	Azijnzuur	50	max	C
Alcohols	Alcohol	100	49	I
Ammonium salts-neutral	Ammonium zouten neutraal	alles	49	C
Ammonium salts-agressive	Ammonium zouten agressief	alles	24	I
Chlorine dioxide	Chloor dioxide	verzadigd	60	N
Chlorine water	Chloor water	verzadigd	49	I
Citric acid	Citroenzuur	alles	max	C
Crude oil	Ruwe olie	alles	max	C
Ferric chloride	Ijzerchloride	100	max	C
Ferric salts	Ijzer zouten	alles	max	C
Fuel (diesel, jet, gasoline)	Brandstof (benzine, diesel)	alles	38	C
Hydrochlorid acid	Zoutzuur	10	max	S
Hydrochlorid acid	Zoutzuur	30	max	S
Hydrochlorid acid (concentrated)	Zoutzuur (geconcentreerd)	alles	≤ 83	N
Hydrofluoric acid	Fluorwaterstofzuur	20	24	N
Hydrogen peroxide	Waterstofperoxide	30	24	N
Lactic acid	Boterzuur	100	max	C
Nitric acid	Salpeterzuur	20	49	S
Ozone for sewage treatment	Ozongas?		38	C
Phosphoric acid	Fosforzuur	85	max	C
Phosphoric acid, super	Fosforzuur, super	115	max	I
Potassium salts	Kalium zouten	alles	max	C
Sodium hydroxide	Natriumhydroxide	50	max	I
Sodium hydroxide	Natriumhydroxide	10	max	N
Sodium hypochlorite (stable)	Natrium --	10	38	S
Sodium salts neutral	Natrium zout (neutraal)	alles	max	C
Sodium salts aggressive	Natrium zout (agressief)	alles	24	I
Sulfuric acid	Zwavelzuur	50	max	S
Sulfuric acid	Zwavelzuur	75	38	I
Water (fresh, salt, moderate)	Water (zoet, zout)	100	max	C

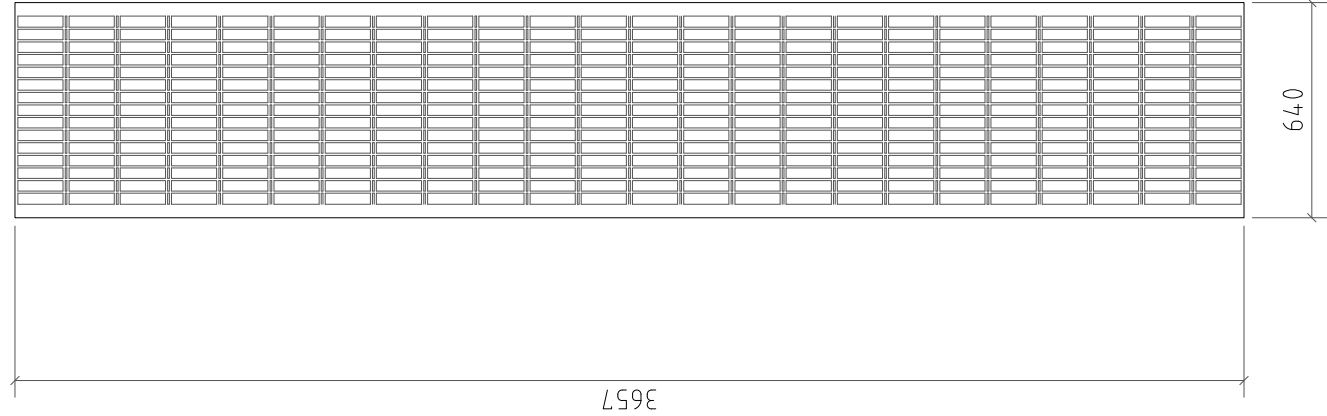
C = Continue blootstelling van het rooster aan de chemische omgeving bij de vermelde maximale temperatuur.  
S = Frequentie blootstelling van het rooster aan spatten en morsen van de chemische omgeving en temperatuur zoals in de lijst vermeldt.  
I = Infrequente blootstelling van het rooster aan spatten en morsen van de chemische omgeving en temperatuur zoals in de lijst vermeldt, en de stoffen direct van het rooster verwijderd/gewassen.  
N = Niet aangeraden in de concentraties en temperaturen zoals in de lijst vermeldt.




**Elevation**



**Detail plan view**



**Plan view**

Grating size:	3670x695	Productnumber:	T-43657-QG01
Grating height:	38	Drawn:	WM.
Square Mesh:	38x152	Date:	
Weight / m <sup>2</sup> :	21,6 kg	Schale:	
Weight per plate:	55,6 kg		
		P.O. Box 1761 3800 BT Amersfoort The Netherlands Tel: 0031 (0)33-4556696 Fax: 0031 (0)33-4553295	