

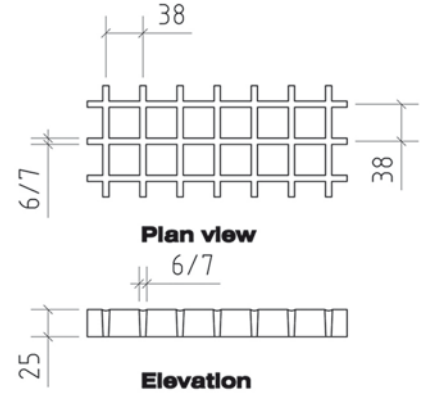
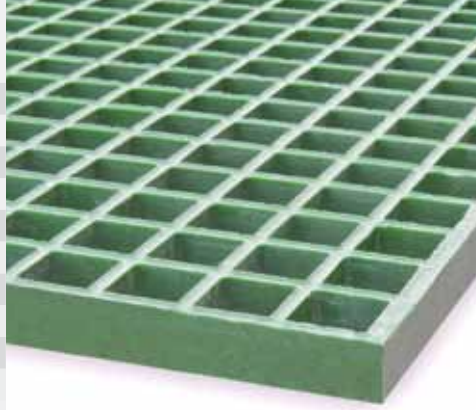


liefert ein komplettes Sortiment an glasfaserverstärkten Kunststoffgitterrosten und Treppenstufen. Die Gitterroste variieren in Plattenabmessung und -höhe. Auf diesem Datenblatt finden Sie die wichtigsten Produkteigenschaften des Gitterrosts:

## Typ: R-22010-MRI3

### Produktspezifikationen:

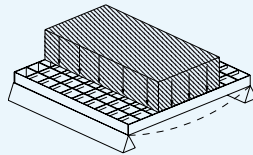
Produktcode:	R-22010-MRI3
Plattenabmessungen:	2000 x 1000 mm
Maschenabmessungen:	38 x 38 mm
Höhe:	25 mm
Harztyp:	Isophtaal polyester
Oberfläche:	konkav
Farbe:	Grün, in etwa RAL 6010
Gewicht je Gitterrost:	24,4 kg
Grundfläche der Platte:	2,0 m <sup>2</sup>
Gewicht:	12,2 kg/m <sup>2</sup>



Gitterroste in dieser Höhe sind auch in Standard 2000 x 1000 mm erhältlich. Es gibt auch verschiedene Panel-Größen in den Höhen 30 und 38 mm.

### Festigkeit der GFK-Gitterroste: Festigkeitstabelle bei einheitlicher Belastung

Gitterrosthöhe 25 mm  
Maschen 38 x 38 mm



Spannweite in mm	Gleichmäßig verteilte Belastung in KN/m <sup>2</sup>			Maximal empfohlen in KN/m <sup>2</sup>	Bruchbe- lastung in KN/m <sup>2</sup>
	2,5	5	10		
400	< 1	< 1	< 1	45	197
500	< 1	< 1	1	28	127
600	2	3	6	20	88
700	3	6	9	14	65
800	4	-	-	11	50
900	8	-	-	9	40
1000	12	-	-	7	32
1100	-	-	-	6	27
	Ablenkung in mm				

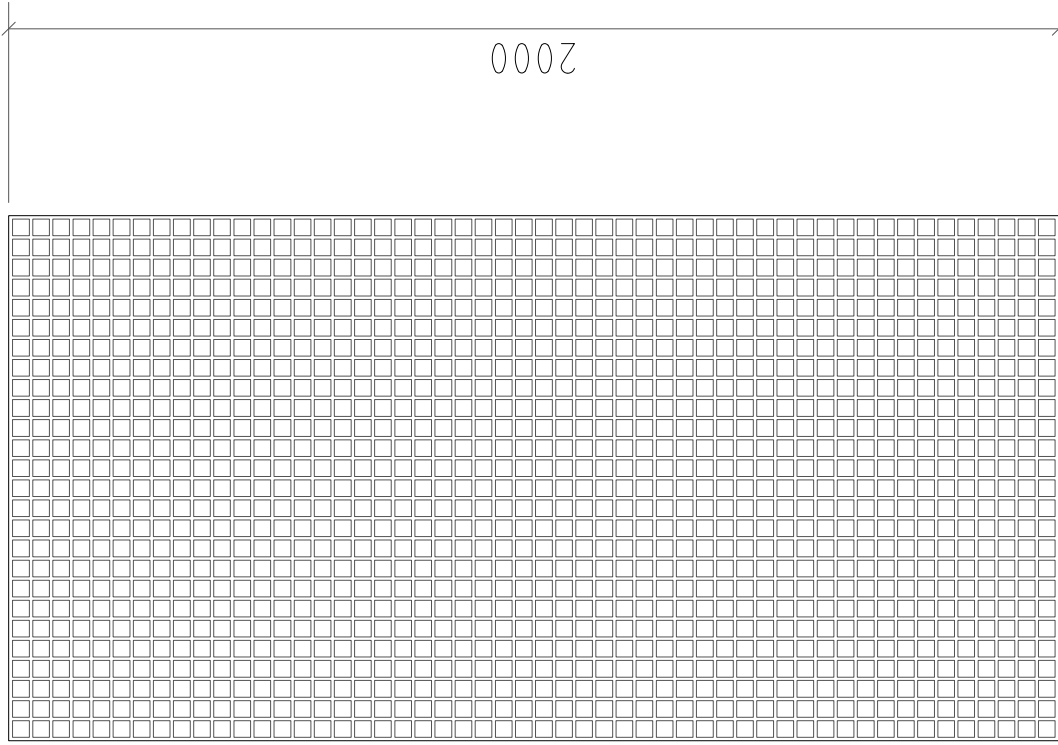


### Chemische Beständigkeitsliste

Chemische Umgebung	Chemische Umgebung	Konzentration %	Temp in °C	IFR
Acetic acid	Essigsäure	50	max	C
Alcohols	Alkohol	100	49	I
Ammonium salts-neutral	Ammoniumsalze neutral	alle	49	C
Ammonium salts-aggressive	Ammoniumsalze aggressiv	alle	24	I
Chlorine dioxide	Chlordioxid	gesättigt	60	N
Chlorine water	Chlorwasser	gesättigt	49	I
Citric acid	Zitronensäure	alle	max	C
Crude oil	Rohöl	alle	max	C
Ferric chloride	Eisenchlorid	100	max	C
Ferric salts	Eisensalze	alle	max	C
Fuel (diesel, jet, gasoline)	Kraftstoff (Benzin, Diesel)	alle	38	C
Hydrochlorid acid	Salzsäure	10	max	S
Hydrochlorid acid	Salzsäure	30	max	S
Hydrochlorid acid (concentrated)	Salzsäure (konzentriert)	alle	≤ 83	N
Hydrofluoric acid	Fluorwasserstoffsäure	20	24	N
Hydrogen peroxide	Wasserstoffperoxid	30	24	N
Lactic acid	Buttersäure	100	max	C
Nitric acid	Salpetersäure	20	49	S
Ozone for sewage treatment	Ozon zur Abwasserreinigung	38	max	C
Phosphoric acid	Phosphorsäure	85	max	C
Phosphoric acid, super	Phosphorsäure, super	115	max	I
Potassium salts	Kaliumsalze	alle	max	C
Sodium hydroxide	Natriumhydroxid	50	max	I
Sodium hydroxide	Natriumhydroxid	10	max	N
Sodium hypochlorite (stable)	Natriumhypochlorit (stabil)	10	38	S
Sodium salts neutral	Natriumsalz (neutral)	alle	max	C
Sodium salts aggressive	Natriumsalz (aggressiv)	alle	24	I
Sulfuric acid	Schwefelsäure	50	max	S
Sulfuric acid	Schwefelsäure	75	38	I
Water (fresh, salt, moderate)	Wasser (Süßwasser, Salzwasser)	100	max	C

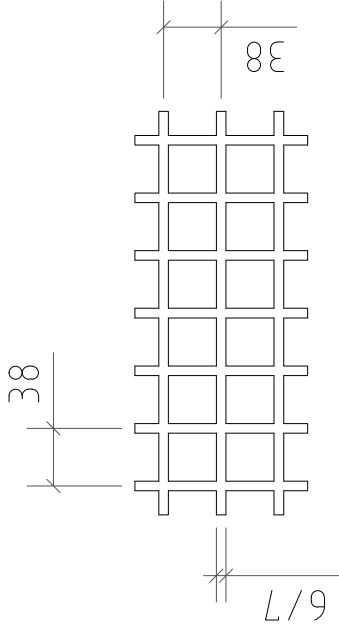
C = Kontinuierliche Exposition des Gitterrosts gegenüber der Umgebung bei der angegebenen maximalen Temperatur.  
S = Häufige Exposition des Gitterrosts gegenüber Spritzern und Klecksen aus der chemischen Umgebung und bei der in der Liste angegebenen Temperatur.  
I = Seltene Exposition des Gitterrosts gegenüber Spritzern und Klecksen aus der chemischen Umgebung und bei der in der Liste angegebenen Temperatur, wobei die Substanzen sofort von dem Gitterrost entfernt/abgespült werden.  
N = Nicht empfohlen in den Konzentrationen und bei den Temperaturen, die in der Liste angegeben werden.

Obwohl diese Daten mit größter Sorgfalt vorgenommen wurden, können keine Rechte abgeleitet werden.

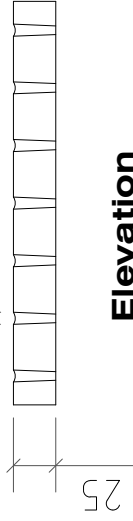


1000

**Plan view grating**



**Plan view**



**Elevation**

Grating size: 2000x1000	Product number: R-22010-MR13
Grating height: 25	Drawer: WML
Square Mesh: 38x38	Date:
Weight / m <sup>2</sup> : 12,5 kg	Schale:
Weight per plate: 25,0 kg	



**GFK-Produkte.de**

P.O. Box 1761  
 3800 BT Amersfoort  
 The Netherlands  
 Tel: 0031 (0)33-4556696  
 Fax: 0031 (0)33-4553295

Workshop / Warehouse:  
 Parallelweg 74  
 7161 AG Neele  
 The Netherlands