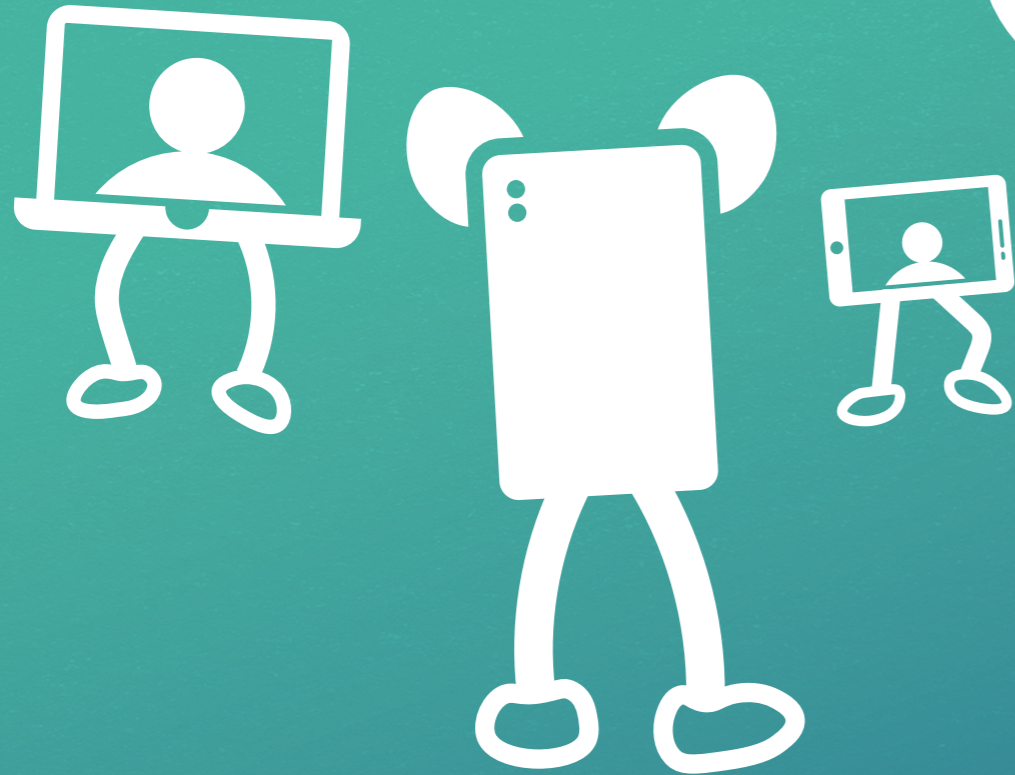


KOLLEKTIVE FALLBERATUNG

Voraussetzung:
Team nimmt sich
Zeit, mindestens
ein Fall wird
mitgebracht



Systematisches Beratungsgespräch, in dem sich Kolleg*innen, Mitglieder einer ehrenamtlichen Initiative oder anderer Arbeitsgemeinschaften sich nach einem vorgegebenen Fahrplan zu internen Themen beraten und gemeinsam Lösungen entwickeln.

Kollegiale Beratung findet in Gruppen von mindestens 3 Mitgliedern statt, die im regelmäßigen Abstand zusammen kommen.

ROLLEN

Fallgeber*in, Fallberater*innen, Moderator (hat die Zeit im Blick)

ANLEITUNG

In einem Termin können mehrere Fälle nacheinander beraten werden. Eine Beratung läuft nach folgendem Schema ab:

1. Der/die Fallgeber*in trägt sein Thema den Fallberater*innen vor. Diese schalten solange ihre Mikrofone stumm, hören aufmerksam zu und machen sich ggf. Notizen.
2. Die Fallberater*innen stellen Verständnisfragen, die der/die Fallgeber*in beantwortet.
3. Der/die Fallgeber*in stellt sein Mikrofon stumm. Die Fallberater*innen verständigen sich über ihre Gedanken zu dem Fall. Der Fallgeber hört aufmerksam zu und macht sich ggf. Notizen.
4. Der Fallgeber schaltet sich wieder dazu und gibt Feedback zu dem Gehörten.

Ein Fall dauert ca. 25-50 Min.

(Arbeitsschritt/Dauer: 3-10 Min./2-10 Min./15-20 Min./ 5-10 Min.)

TECHNIK

Alle Teilnehmenden sollten mit Mikro, Audio und Video ausgestattet sein, sowie auf die nötige Bandbreite zurückgreifen können.