

Wasmachine

W4300H

Eigenschappen en voordelen

- **Clarus Control[®] met:**
 - Volledig programmeerbare microprocessor
 - Alle relevante wasparameters kunnen worden geprogrammeerd
 - Programmering middels het toetsenpaneel of downloaden via geheugenkaart
- Hoog toerental bij centrifugeren voor het efficiënt verwijderen van water
- Extreem laag water- en energieverbruik - zie onderstaande tabel
- Zeepbakje met vier compartimenten voor handmatig doseren van poeder of vloeibaar wasmiddel
- Roestvrij en gegalvaniseerd staal in alle vitale delen voor een goede bescherming tegen roest
- Grote deuropening voor gemakkelijk laden/leeghalen
- Laag geluidsniveau, 70 dB(A), voor een prettige werkomgeving
- SuperBalance™ garandeert de juiste centrifugeerkracht



De getoonde afbeeldingen geven slechts een representatief beeld van het product en variaties zijn mogelijk.

Belangrijkste opties

- IS - Integrated Saving
- Roestvrijstalen zijpanelen
- Dubbele afvoerkleppen voor hergebruik van water

Belangrijkste specificaties		W4300H	
Max. capaciteit	kg/lb	33/75	
Trommelinhoud,	liter	300	
diameter	Ø mm	795	
Centrifugeertoerental	omw/min	820	
G-factor		300	
Verwarmingsalternatieven, 230/400V	elektriciteit	19.1 / 19.8 / 23.0	
	stoom	x	
	niet verwarmd	x	
Verbruiksgegevens "Normaal 60°C" * (3G01)		El	Stoom
Totale tijd	min	47	**
Waterverbruik (koud/warm)	liter	219/51	202/52
Energieverbruik (motor/verwarming)	kWh	0.55/1.25	0.55
Stoomverbruik	kg	-	2

* Watertemperatuur 15°C koud water en 65°C warm water.

** Afhankelijk van de stoomdruk.

Geproduceerd volgens ISO 9001 en ISO 14001.

Gecertificeerd met CB-certificaat voor Laagspanningsrichtlijn en S-markering volgens de Machinerichtlijn.

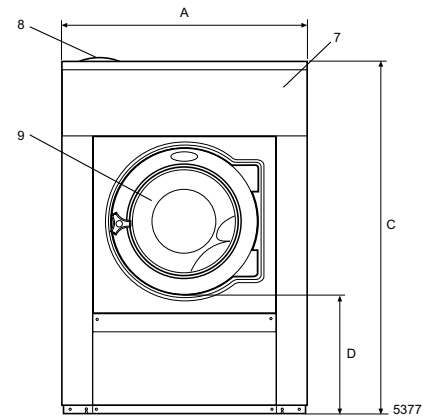
Beschermingsklasse IP X4D.

Elektrische aansluitingen					
Verwarmings-alternatief	Hoofdspanning alternative	Hz	Verwarmings-vermogen kW	Totaal vermogen kW	Aanbevolen zekering A
	380-415V 3 ~	50/60	19.8/23.0	20.6/23.8	35/50
	440V 3 ~	60	21.0/23.0	21.8/23.8	35
	480V 3 ~	60	22.8/23.0	23.6/23.8	35
	220-230V 3 ~	50/60	19.1	19.9	63
	380-400V 3 ~	50/60	19.1	19.9	35
Stoom of niet verwarmd	220-240V 1 ~	50/60	-	2.5	16
	380-480V 1 ~	50/60	-	2.5	10

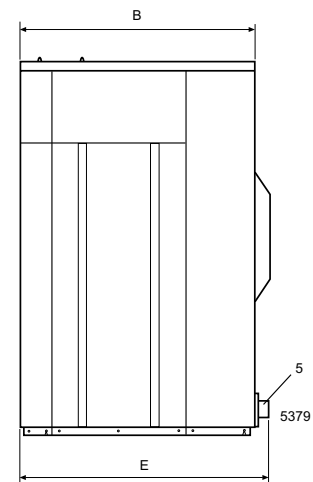
Water- en stoomaansluiting		W4300H
Waterkleppen	DN	20
Waterdruk	kPa	150-400
Capaciteit bij 300 kPa	l/min	60
Afvoerklep	Ø mm	75
Afvoercapaciteit	l/min	170
Stoomklep	DN	15
Stoomdruk	kPa	300-600
Toevoer vloeibaar wasmiddel		5
Vloercondities		
Frequentie van de dynamische kracht	Hz	13.7
Vloerbelasting bij max. centrifugeren	kN	6.2 ± 1.3
Geluidsniveau		
Geluidsdrukniveau*		
Wassen	dB(A)	<70
Centrifugeertoerental	dB(A)	83
Warmteafgifte		
% van geïnstalleerd vermogen, max.		5
Verzendgegevens**		
Gewicht	netto, kg	556
	verpakt in kist, kg	575
Transportvolume	m ³	2.1
Accessoires		
Stalen basisframe		x
Tank voor hergebruik water (Clarus Control)		x
Slangensets voor water of stoom		x
Afmetingen in mm		
A Breedte		1020
B Diepte		1060
C Hoogte		1445
D		500
E		1135
F		1155
G		100
H		1360
I		215
K		1320
L		300
M		380
N		100
O		360
P		330
1 Elektrische aansluitingen	6 Aansluitingen voor toevoer vloeistoffen	
2 Koud water	7 Bedieningspaneel	
3 Heet water	8 Zeepbakje	
4 Stoomaansluiting	9 Deuropening Ø 435 mm	
5 Afvoer		

* A-gewogen geluidsdruk niveau op werkplekken.

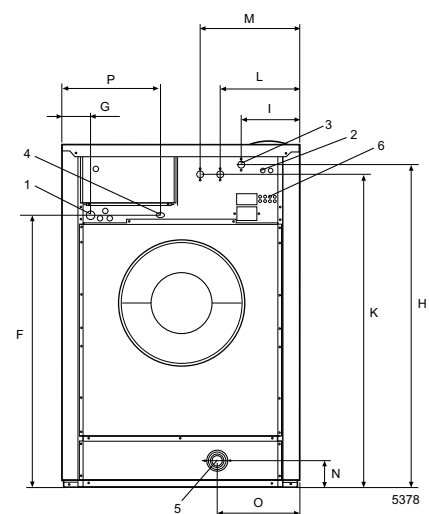
** Gemiddelde gegevens. Het verpakte gewicht/de omvang van de zending hangt af van de configuratie. Neem contact op met de afdeling logistiek voor de exacte afmetingen.



Voorzijde



Rechts, zijkant



Achterzijde