

# عودة القطّة المومياء

Google Arts & Culture



في الصفح التالية ، يمكنك العثور على دليل لمحتوى العناصر التي تم جمعها داخل المراحل وأسئلة التحدي المختلفة.

تدعو لعبة عودة القطّة المومياء المستخدمين إلى استكشاف المصريين القدماء و اعتقاداتهم للحياة الأخرى، في مهمة لإنقاذ رحلة الفرعون الأبدية من خلال جمع عناصر مختلفة ذات أهمية. لعب المراحل الخمسة في سباق مع الزمن.



اضغط للعب

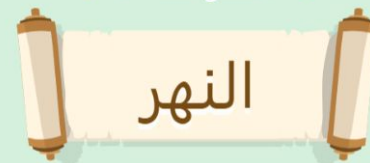
[goo.gl/catmummy](https://goo.gl/catmummy)



انهض أيها الخادم المخلص. لقد أعدتكَ إلى الحياة لكي تبحث عن الكنوز المفقودة التي يحتاجها الفرعون في رحلة الخلود. عليك أن تجمع سريعًا كل ما يمكنك من كنوز بينما تعاد عينك على عالم الأحياء من جديد.

بدء المرحلة

المرحلة 1



# المرحلة 1

## Mummified cat

لماذا كان المصريون القدماء يحنطون القطط؟

كان المصريون القدماء يعتبرون القطط من الحيوانات المهمة. فكانوا يقدّمون القطط المحنّطة في معبد إلهة القطط "باستيت" كقرابين لها. وبما أنّها حيوانات أليفة، كان يتم تحنيطها ووضعها في المقابر مع أصحابها لتظلّ معهم في الحياة الآخرة.



# المرحلة 1

## Linen bag of salt for mummification

كيف كانت تتم عملية التحنيط؟

غالبًا ما كان المصريون القدماء يستخدمون أكياس الملح أو النطرون لتسريع عملية التجفيف. أثناء التحنيط، كانوا يستخرجون الأعضاء الداخلية ويجففونها. وكانوا يضعون الرنتين والأمعاء والمعدة والكبد في أوان كانواوية، ولكن كانوا يتركون القلب في مكانه داخل الجسد. وبما أن الدماغ لم يكن مهمًا بالنسبة إليهم، كانوا يتخلصون منه.



# المرحلة 1

## Necklace with Duamutef amulet

ما هي التمام؟

التمام هي مجوهرات لها معان خاصة وخصائص سحرية. وكانت تُستخدم لحماية صاحبها خلال رحلته إلى الحياة الآخرة.

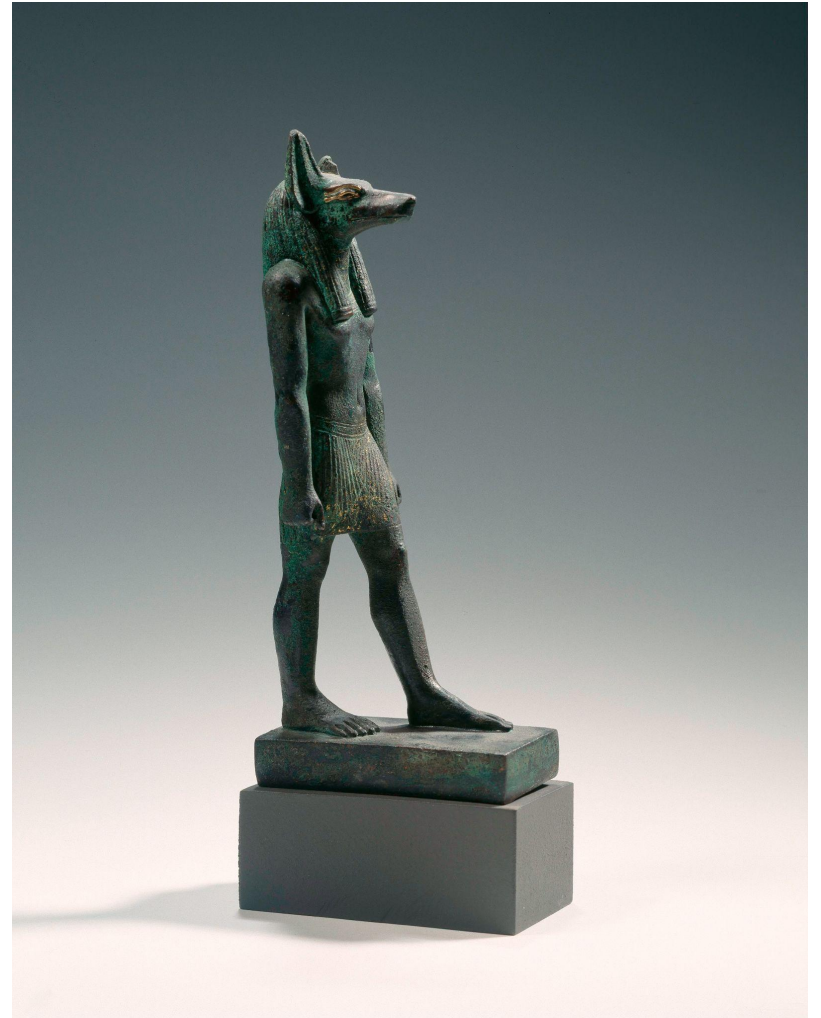


# المرحلة 1

## Anubis god statue

من هو "أنوبيس"؟

"أنوبيس" هو الإله الذي يضمن إحياء الموتى في العالم السفلي. ويُشرف "أنوبيس" على عملية التحنيط، كما يرافق الموتى في العالم الآخر.



# المرحلة 1

Scene from TT219

لماذا كان التحنيط إجراءً شائعاً؟

اعتقد المصريون القدماء أن الجسد المحنط هو موطن الروح، وكان من الضروري الحفاظ على حالته قدر الإمكان لضمان الولادة الجديدة.



# المرحلة 1

## Furniture of bedroom

لماذا كان المصريون القدماء يُدفنون مع مقتنياتهم؟

كان الأشخاص الأغنياء والمهمون يُدفنون مع الكثير من أغراضهم اليومية، بما في ذلك المقاعد والطاولات والماكيناج والأواني الفخارية والألعاب والعربات. والهدف من ذلك هو جعل الحياة الآخرة أكثر راحة للروح (كا).





# المرحلة 1

## Model boat of Ukhhotep

ماذا شملت الطقوس الجنائزية؟

بعد التحنيط، كان موكب جنازي ينطلق من منزل الميّت ثم يعبر النيل في مركب  
وصو

لأ إلى المقبرة على الضفة الغربية. بعد ذلك، يؤدي المصريون القدماء سلسلة من الطقوس الجنائزية



# المرحلة 1

## Mummification ceremony scene on a book of the dead

كم من الوقت كانت تستغرق عملية التحنيط؟

كانت عملية التحنيط تستغرق 70 يوماً في ذروة تطورها. وكان يتم استخراج الأعضاء الداخلية لمنع تحلل الجثة.



# المرحلة 1

## Canopic jars of Neskhons

أين كان يتم حفظ المعدة؟

كان "دواموتف" صاحب الرأس الحيواني ابن أوى يحفظ المعدة ويحميها. عند تحنيط الجسد بعد الموت، كان يتم استخراج الأعضاء الداخلية سريعًا قبل أن تتحلل. أمَّا الكبد والرئتان والمعدة والأمعاء، فكانت تُحفظ في أربعة أوانٍ مختلفة. وكانت الأغشية الخشبية لتلك الأواني تمثل أبناء حورس، وهم أربعة آلهة ثانوية مسؤولة عن حماية الأعضاء داخل الأوعية.



# لماذا كان الموتى يُدفنون مع التمايم؟

- لحماية الموتى في الحياة الآخرة
- للزينة
- لعرض ثروته
- لردع نباشي القبور



احذّر البازار! لقد سمعت الأرواح الشريرة  
بمهمّتك، وستفعل كلّ ما بوسعها لمنعك من  
جمع الكنوز المطلوبة.

بدء المرحلة

المرحلة 2

البازار

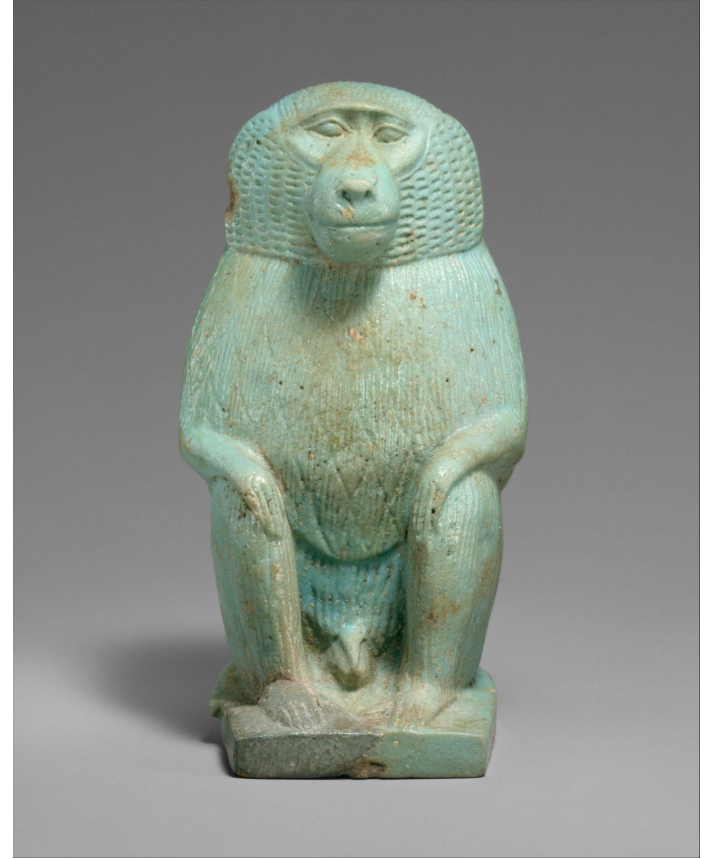


## المرحلة 2

[baboon](#)

ما هو شكل التمانم؟

كانت التمانم المصرية القديمة تمثل حيوانات أو آلهة أو رموزًا أو عناصر مختلفة في أشكال مصغرة. كانوا يرتدونها للحماية و الحظ الجيد



## المرحلة 2

### Funerary bead-net

ما الغرض من تميمة الجعران؟

كان يتم وضع تماثيل الجعران في القبر أو على قلب الميت لمساعدته على الولادة من جديد. غالبًا ما كان يتم نقش تميمة الجعران بتعاويذ من كتاب الموتى لمنع القلب من خيانة الميت بقول الحقيقة أثناء احتفال وزن القلب.



## المرحلة 2

### Blue Lotus Chalice

ما هي أنواع المشروبات التي كان يتناولها المصريون القدماء؟

كان المصريون القدماء يتناولون عصائر الفاكهة والخبز والبيرة التي كانت من أكثر المشروبات شيوعًا.





## المرحلة 2

### Model Ankh

ما هو رمز العنخ؟

يمثل رمز العنخ الهيروغليفية الكلمة "حياة"، وعند استخدامه في المجوهرات والأعمال الفنية، فإنه يمثل الحياة. غالبًا ما يظهر في أيدي الآلهة، أو يتم تقديمه إلى الفرعون ليبدل على هبة الحياة الأبدية بعد الموت.



## المرحلة 2

### Hippopotamus amulet

ما الذي كانت ترمز إليه أفراس النهر في مصر القديمة؟

كان المصريون القدماء ينسبون إناث أفراس النهر بصفات إيجابية ، بينما تم اعتبار الذكور سلبية.

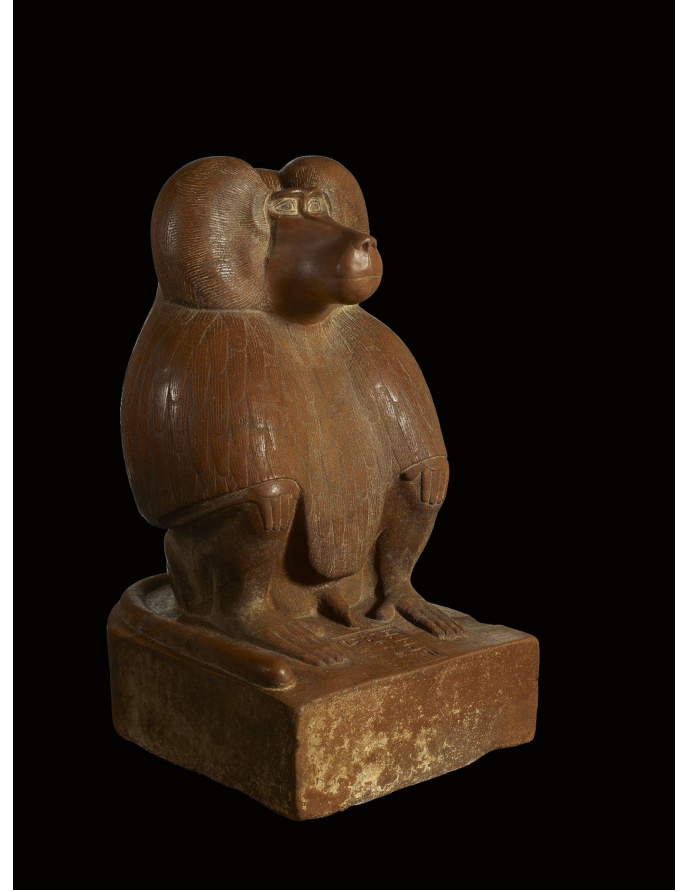


## المرحلة 2

### Quartzite figure of a baboon

ما الذي كانت ترمز إليه قردة البابون في مصر القديمة؟

في مصر القديمة، كانت قردة البابون ترمز إلى إله القمر، وأيضًا عبادة إله الشمس. وكانت معروفة أيضًا بتحيةة شمس الصباح من خلال الأصوات المميزة التي تصدرها.



## المرحلة 2

### Senet board game

ما هي السينيت؟

كانت السينيت من الألعاب اللوحية الثنائية التي اشتهرت في مصر القديمة. وكان لكل لاعب سبع قطع وأعواد للرمي أو النرد. كان يتم نقش المربعات الفردية، أو "الحقول"، بالهيروغليفية، وهي تجلب للاعب الحظ الجيد أو السيئ.



## المرحلة 2

### Bakery to have bread for eternity

ما مدى أهمية الخبز في مصر القديمة؟

كان الخبز هو الغذاء الأساسي في مصر القديمة. وكان يُضاف إلى القرابين المقدّمة لإعالة الميت في الحياة الآخرة. في الرسم المعروض، تم دفن الميت مع نموذج لمخبز لكي يتمكن من الاحتفاظ بالخبز إلى الأبد.



## المرحلة 2

### Collar necklace

ما الذي كانت ترمز إليه المجوهرات في مصر القديمة؟

كانت المجوهرات وسيلة المصريين القدماء لإظهار ثروتهم ، وكنتميمة واقية.  
كان أغنى الناس يمتلكون معظم المجوهرات ، غالبًا من الذهب.



## المرحلة 2

### Oval lidded basket of figs and dates

ما هي أنواع الفاكهة التي كان يتناولها المصريون القدماء؟

شكلت فاكهة التين والتمر مصدر غذاء مهمًا لدى المصريين القدماء، ولم تستطع قردة البابون مقاومتها. كان المصريون يزرعون أيضًا البطيخ والرمان والعنب.



## المرحلة 2

### Wall Painting: Woman Holding a Sistrum

ما هي أنواع الآلات الموسيقية التي كانوا يعزفون عليها؟

كانوا يعزفون على أنواع مختلفة من الآلات الموسيقية، تكون مصحوبة أحياناً بالغناء. كانت تضم الآلات الوترية وآلات النفخ والآلات الإيقاعية، مثل الآلة المعروضة هنا: الصلاصل.





## المرحلة 2

### Horus and Thoth in Weighing of the Heart scene

ما هو احتفال "وزن قلب الميت"؟

في حفل وزن القلب، يتم وزن القلب على الميزان مقابل ريشة إلهة الحق "ماعت".  
<br>يمكنك هنا رؤية "تحوت" (رأس طائر أبو منجل) وهو يسجل الحكم.



## المرحلة 2

### Canopic jars of Neskhn

أين كان يتم حفظ الرئتين؟

كان الإله "حابي" برأس قرد البابون مسؤولاً عن حفظ رئتي الميت بعد التحنيط. كان كلٌّ من الكبد والرئتين والمعدة والأمعاء يوضع في أربعة أوعية مختلفة. وكانت الأغطية الخشبية لتلك الأواني تمثل أبناء حورس، وهم أربعة آلهة ثانوية مسؤولة عن حماية الأعضاء داخل الأوعية.

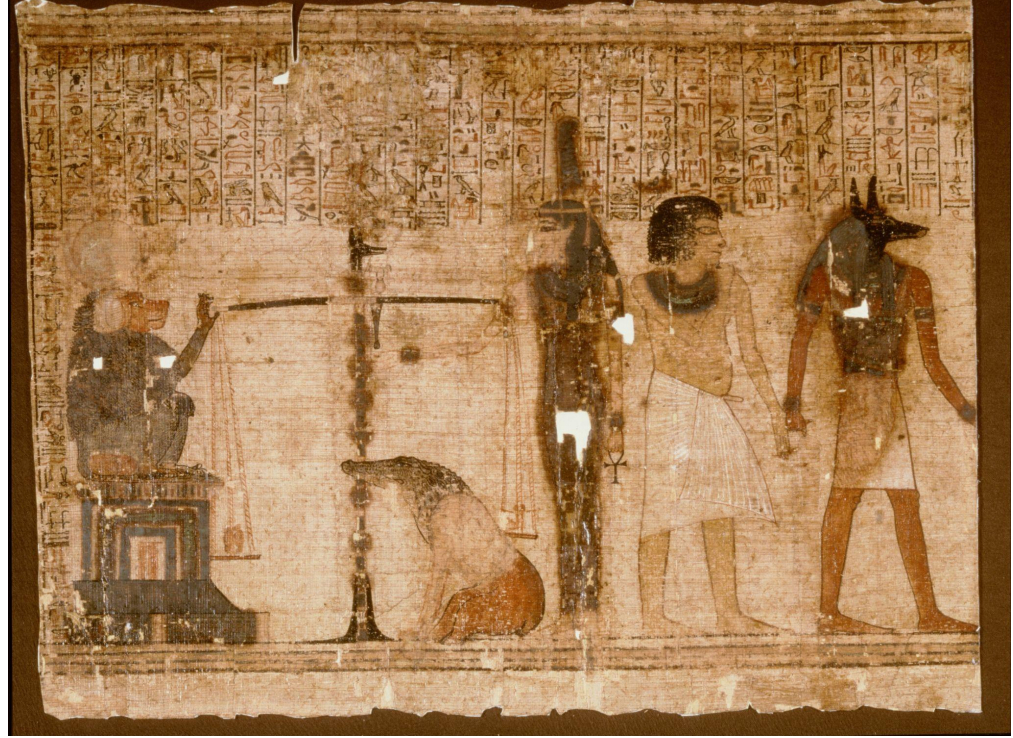


## المرحلة 2

### Book of the dead with weighing of the heart ceremony

ما هو "كتاب الموتى"؟

يضمّ سلسلة من النصوص والصلوات التي تقدم إرشادات لرحلة الروح الشاقة عبر العالم السفلي للوصول إلى الأبدية.



# ما هو "كتاب الموتى"؟

- إرشادات وتعويدات للحياة الآخرة
- لعنة قاتلة
- سجلّ الميت
- قائمة بالملوك والملكات الموتى



لم يتم جمع ما يكفي من العناصر. عليك اجتياز تلك الصحراء التي تجتاحها العواصف للعثور على المزيد من العناصر.  
ابحث عن مأوى إذا لزم الأمر، ف لديك متسع من الوقت.  
لكن عليك توخي الحذر، فأنا لا أستطيع حمايتك.

بدء المرحلة

المرحلة 3

الصحراء



## المرحلة 3

### Mummy Mask

لماذا كانت وجوه المصريين القدماء تُغطى بالأقنعة عند دفنهم؟

كانت الأقنعة الجنائزية / أقنعة المومياء تُستخدم لأهداف مختلفة، منها توفير الحماية أو المساعدة في إعادة الروح إلى الجسد.



## المرحلة 3

ankh

ما هي حرفة القيشاني؟

القيشاني الظاهر هنا ، هي نوع من الخزف المزخرفة بالزجاج الملون.



## المرحلة 3

### Ring with Cat and Kittens

ما كان دور القطط في مصر القديمة؟

كانت القطط تُعتبر كائنات سحرية وتجلب الحظ السعيد. كان تقديم القرابين مع تماثيل القطط وصغارها يعبر عن الأمنيات بالصحة وإنجاب الأطفال، أو الحياة والحماية.





## المرحلة 3

### Statue of bastet

من هي "باستيت"؟

"باستيت" هي إلهة الحماية والصحة الجيدة، وتشتهر بصفات الأمومة والرعاية. تظهر عادةً برأس قطة على جسد امرأة. كانت "باستيت" الحامية من الشر، وغالبًا ما كانت تظهر على التماثيل والتعويذات.



## المرحلة 3

### Heart amulet of Painedjem I

ما الذي كان يرمز إليه القلب في مصر القديمة؟

كان القلب (موضح هنا) مهمًا جدًا بالنسبة إلى المصريين القدماء، وكانوا يعتقدون أنه لدى القلب سجل بتصرفات كل شخص خلال حياته. واعتبروه مصدر الحكمة ورمزًا للعواطف والذاكرة.



## المرحلة 3

Plaque depicting head of a crocodile, perhaps the god  
Sobek

ما الذي كانت ترمز إليه التماسيح؟

كان المصريون القدماء يخشون التماسيح ويقَدِّسونها في الوقت نفسه. وكان "سوبيك"، الذي يرمز إلى نهر النيل، إلهًا برأس تمساح ومسؤولًا عن خصوبة الأرض.



## المرحلة 3

### Wooden model of a man ploughing with oxen

ما كان دور الأبقار؟

كانت الأبقار من أهم الحيوانات الأليفة، وترمز إلى آلهة مثل "حتحور". وكانت تُستخدم أيضًا في الأعمال، بالإضافة إلى كونها مصدرًا للحوم والحليب. كان الموتى يُدفنون مع نماذج مماثلة لتوفير غذاء لهم في حياتهم الأبدية.



## المرحلة 3

### Stele of Shemai

ما هي أنواع الأحجار التي كانت متوفرة؟

كان الحجر الجيري والحجر الرملي من الأحجار الرئيسية المستخدمة في المباني ، وكان يستخدم الجرانيت عند الحاجة إلى أسطح متينة ، كما هو الحال في المداخل.



# المرحلة 3

## Book of the Dead" Papyrus of Gautsoshen

ما هي أنواع الكتابات المستخدمة في مصر القديمة؟

استخدم المصريون القدماء أنواعًا مختلفة من الكتابات، مثل الهيروغليفية والهيراطيقية، والتي وردت في كتاب الموتى هذا.



## المرحلة 3

### Canopic jars of Neskhons

أين كان يتم حفظ الكبد؟

كان "إمستي" ذو الرأس البشري  
مسؤول

لأ عن حفظ كبد الميت بعد التحنيط كان يتم وضع الكبد والرئتين والمعدة والأمعاء في أربعة أوعية م



## ما نوع المواد التي كانت تُستخدم في البناء؟

- الحجر الجيري والحجر الرملي و الجرانيت
- الفيروز واللازورد
- الطوب الأحمر
- الخشب والأسمنت





الاستمرار في المحاولة للاقتراب من الهدف.  
وادي الملوك هو مكان مقدّس، لكنّ المخاطر  
تحيط به من جميع الاتجاهات.  
سينتهي وقتك قريباً، وسينهض إله الفوضى  
أبوفيس!

بدء المرحلة

المرحلة 4

وادي الملوك



## المرحلة 4

### Shabti box

ما هي الأوشبتي؟

الأوشبتي هي تماثيل جنائزية صغيرة ترافق الميت إلى الحياة الآخرة لمساعدته في أداء واجباته أو عمله. وكان يُعتقد أن الآخرة تعكس حياة المرء، لذلك لا تتوقف المسؤوليات هناك.

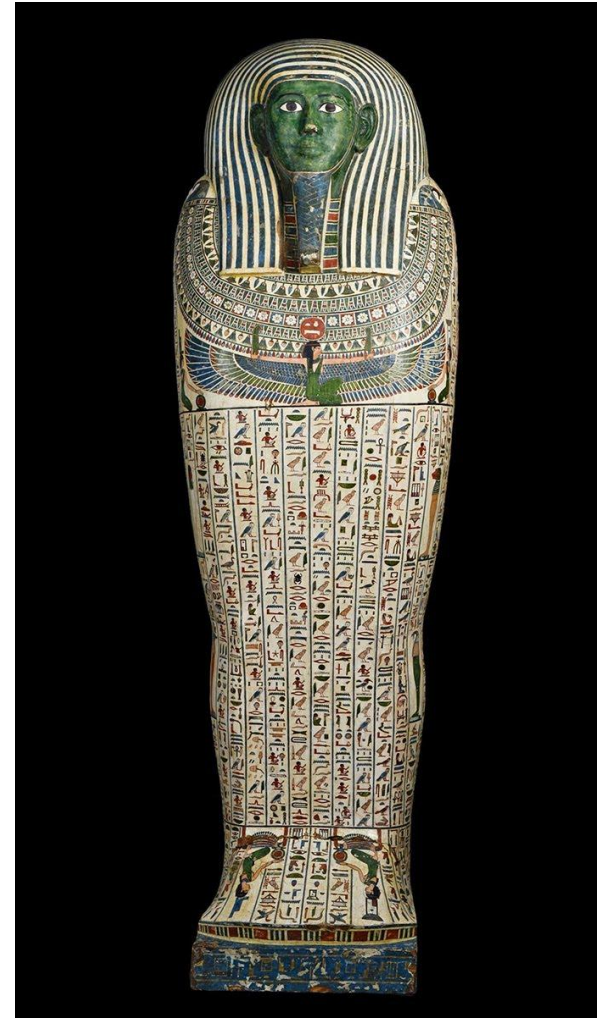


## المرحلة 4

### Mummy Coffin

كيف كان المصريون القدماء يستخدمون توابيت المومياة؟

كانت التوابيت تحمي الجسد بعد الموت وكان ذلك على رأس الأولويات في الديانة المصرية القديمة. غالبًا ما كان يتم نقشها بتعاويذ من كتاب الموتى للمساعدة في حماية الميت خلال رحلة الآخرة.



## المرحلة 4

### Bes Lamp

من هو "بس"؟

كان "بس" إله الموسيقى والمرح والإنجاب، وكان يمثل قزمًا برأس كبير وساقين مقوّسّتين.



## المرحلة 4

### Heart scarab

ما هي تميمة جعران القلب؟

<كان يُعتقد أنّ قلب الشخص يحتوي على سجلّ لسلوكه الصالح أو السيئ في حياته. ولا يمكن لأحد أن يدّعي أنه عاش حياة بلا خطيئة، ولكن إذا امتلك تميمة جعران القلب، فكان محظوظًا جدًا لأنها تضمن له الانتقال إلى الحياة الآخرة.



## المرحلة 4

### Heart scarab

كيف كان المصريون القدماء يستخدمون تميمة القلب؟

كان يتم وضع تائم جعران القلب داخل المومياء بالقرب من القلب. كان أكثر ما يخشاه الشخص هو أن يكشف قلبه عن تفاصيل لا تصب في مصلحته أثناء الحكم النهائي. في بعض الأحيان، كانت تُكتب تعويذة سحرية على تميمة الجعران لإسكات القلب بالإجابات المناسبة وضمان الدخول إلى الحياة الآخرة.



## المرحلة 4

### Mummified bull

ما هي الحيوانات الأخرى التي كان يتم تحنيطها؟

بالإضافة إلى القطط، تم العثور على حيوانات أخرى محنطة، مثل الثيران والصقور والثعابين والتماسيح والكلاب.



## المرحلة 4

### God Horus Protecting King Nectanebo II

من هو "حورس"؟

"حورس"، وهو إله برأس صقر وابن "إيزيس" و"أوزوريس"، كان رمزًا لسلطة الفرعون.





## المرحلة 4

### Wedjat eye amulet

ما الذي كانت ترمز إليه عين "حورس"؟

استخدم المصريون القدماء تماثيل الأوجات التي تُظهر عين "حورس" لإبعاد الشر.

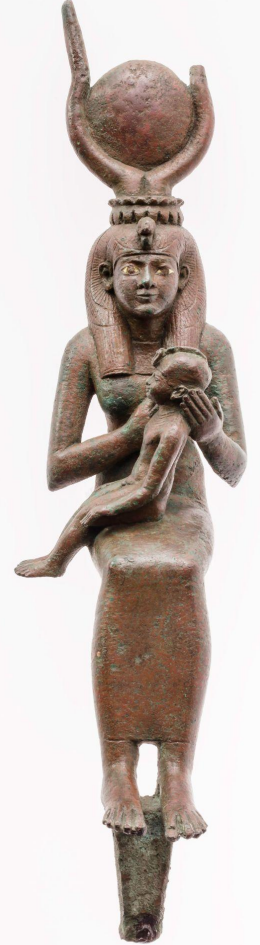


## المرحلة 4

### Statue of Isis and Horus

من هي الإلهة "إيزيس"؟

تنتمي "إيزيس" إلى الثالوث الإلهي، "أوزوريس" و"إيزيس" و"حورس"، وكانت تمنح الشرعية للفرعون الذي يجلس على العرش. تُعرف "إيزيس" أيضاً باسم "أست" أي "ملكة العرش".



## المرحلة 4

Page from the Book of the Dead of Hunefer

من هو إله العالم السفلي؟

عُرف "أوزوريس" كإله ورئيس قضاة العالم السفلي. كان يظهر في الرسومات ببشرة خضراء للدلالة على القيامة من الموت، ولأنه كان أيضًا إله الزراعة والخصوبة.



## المرحلة 4

### Canopic jars of Neskhons

أين كان يتم حفظ الأمعاء؟

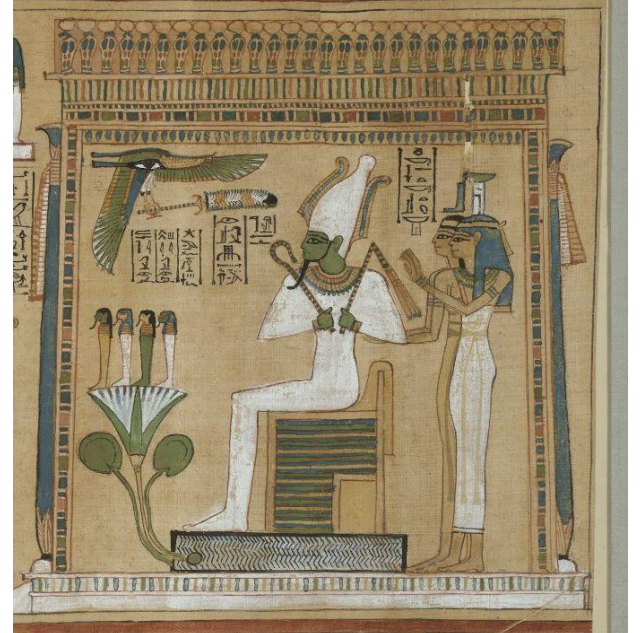
كان "قبح سنوف" برأس الصقر مسؤولاً عن حفظ أمعاء الميت بعد التحنيط. كان يتم وضع الكبد والرينتين والمعدة والأمعاء في أربعة أوعية مختلفة. وكانت الأغطية الخشبية لتلك الأواني تمثل أبناء حورس، وهم أربعة آلهة ثانوية مسؤولة عن حماية الأعضاء داخل الأوعية.



# لماذا كانت بشرة "أوزوريس" خضراء؟

- رمز للزراعة والخصوبة
- لإخافة الميت
- لإبعاد الشر
- رمز للعرش

رمز للزراعة والخصوبة





أنا إله الفوضى أبوفيس!  
سأفعل كلَّ ما يوسعي لإحباط مهمّتك.  
ولن ينال فرعونك الحياة الآخرة طالما أنا هنا!

بدء المرحلة

المرحلة 5

معبد الأقصر



## المرحلة 5

### Recumbent Anubis

كيف كان المصريون القدماء ينظرون إلى حيوان ابن أوى؟

كان ابن أوى يرمز إلى الموت حيث كان يراه البعض وهو يجوب المقابر ويأكل اللحم المتحلل. لحماية الموتى منهم ، كان أنوبيس ، الإله برئاسة ابن أوى ، وصي المقابر.



## المرحلة 5

### Cat Killing a Serpent

من هو "أبوفيس"؟

يظهر "أبوفيس" بجسد ثعبان وهو إله الفوضى. من المعروف أنّ "أبوفيس" هو عدو "رع" إله الشمس.





## المرحلة 5

Pectoral of a winged goddess, probably Nut

من هي "نوت"؟

"نوت" هي إلهة السماء، وغالبًا ما تظهر بأجنحة. وترمز "نوت" إلى حماية الموتى عند دخولهم الحياة الأخرة.



## المرحلة 5

### Statuette of Thot as Ibis

من كان إله الحكمة والكتابة؟

كان أبو منجل هو الحيوان المقدس الذي يمثل الإله "تحوت". جسّد "تحوت" الحكمة وفن الكتابة، وكان أيضًا راعي الكتبة. كرسول الآلهة، أعلن للملكة عن ولادة طفلها الإلهي. أثناء عملية وزن القلب التي تتم في قاعة "أوزوريس"، يسجّل "توت" النتيجة ويُبلغ بها "أوزوريس".



## المرحلة 5

### Sarcophagus

ما هو الناوس؟

كان يتم وضع بعض المومياءات داخل توابيت، وفي بعض الأحيان كانت التوابيت توضع داخل توابيت أخرى حجرية.

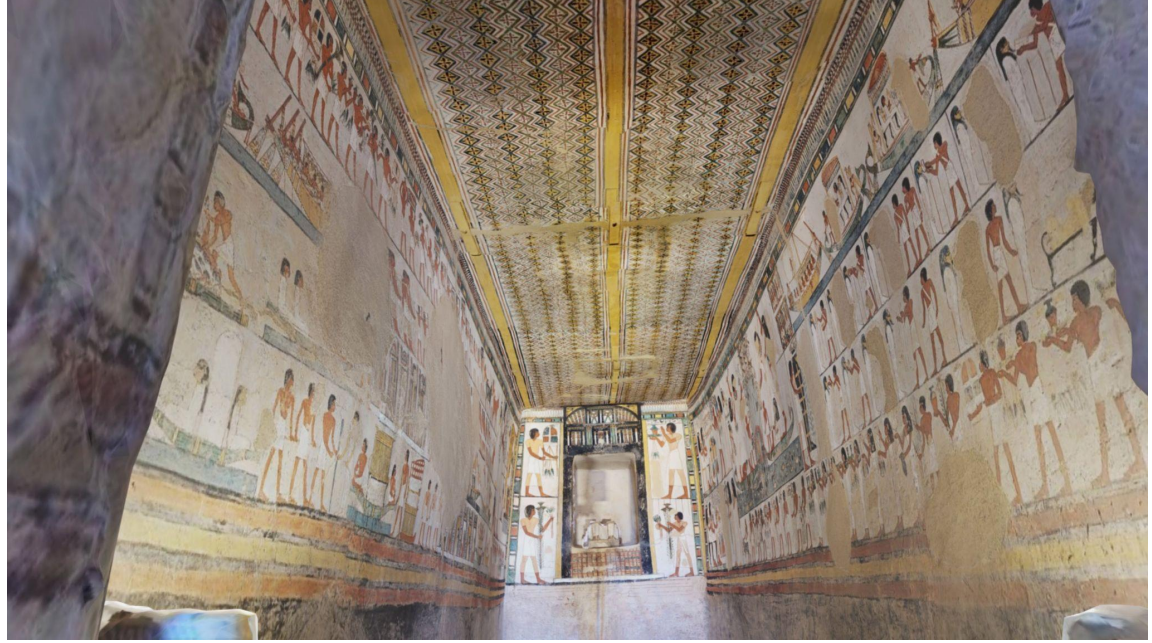


## المرحلة 5

### View of Tomb of Menna in 3D

ما هي الرسومات على جدران المقابر؟

كانت رسومات المقابر تهدف إلى مساعدة الميت في الانتقال إلى الحياة الآخرة بشكل آمن ومريح. وكانت تصوّر مشاهد من العالم الآخر، أو الآلهة التي توفر الحماية. وعرضت أيضًا مشاهد من الحياة اليومية لضمان الاستمرارية بعد الموت.

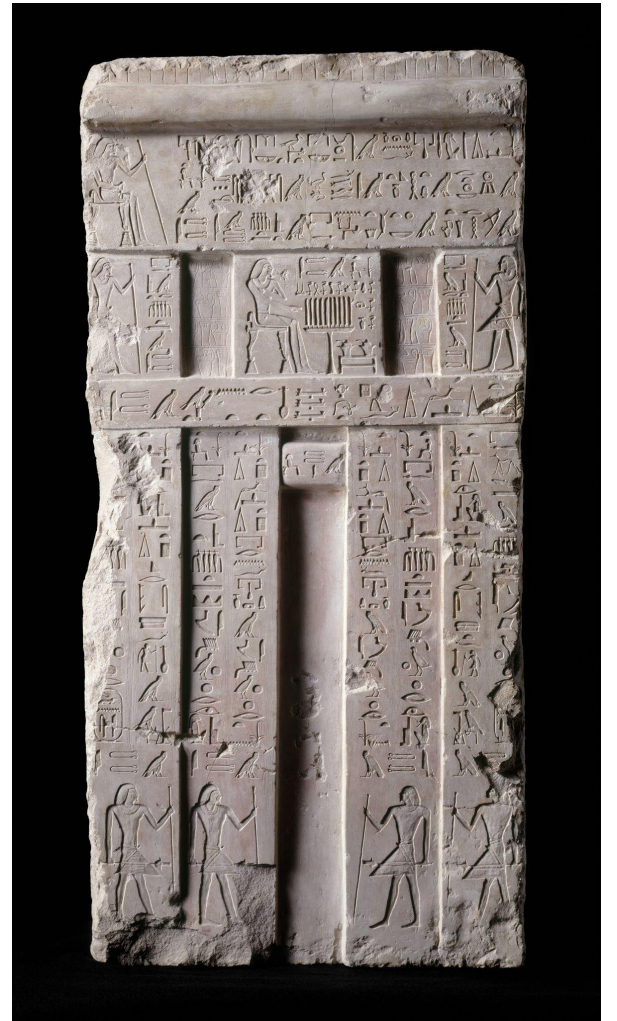


## المرحلة 5

### False door from the tomb of Metjetj

ما سبب وجود أبواب وهمية في المقابر؟

كانت الأبواب الوهمية تُضاف إلى المقابر كبنوابة إلى العالم السفلي. وهي تمثل رابطًا بين الأحياء والأموات، حيث يمكن للروح أن تندخل وتخرج من العالم السفلي.



## المرحلة 5

### Netherworld Papyrus of Gautsoshen

ما الذي كانت ترمز إليه النسور؟

كانت النسور تُعتبر مقدّسة ورمزًا للأبوثة وحماية الأم. كانت ترمز أيضًا إلى صعيد مصر، وتمثل الحرف A بالهيروغليفية.



## المرحلة 5

### Book of the Dead Papyrus with Chapters 100 and 129

ماذا شملت الرحلة إلى الحياة الآخرة؟

كان "أنوبيس" مرشد الرحلة إلى الحياة الآخرة. وكانت الروح تبحر على "مراكب الشمس" عبر نهر النيل الخطير (دوات)، وتواجه وحوشًا مختلفة. عند الحساب، كان "أوزوريس" يُشرف على عملية وزن القلب مقابل ريشة "ماعت". إذا كانت الروح نقية، تدخل الجنة. أما إذا كانت خاطئة، فتواجه عقابًا أبديًا. عززت هذه العقيدة الاحترام العميق للحياة والسعي وراء الحق.

