

【ARぬりえで遊ぶ際のお願い】

- ぬりえ用紙の四辺に余白があると読み取れない場合があるため、印刷時にプリンターの設定で「用紙に合わせて印刷」を選択し、実際のサイズで印刷してください(A4サイズ推奨)。
- ぬりえが白っぽい机の上に置かれていたり、ぬりえの上に影が入っていたりすると読み取れない場合があります。ぬりえを置く場所を変えてお試しください。
- スタートボタンを押してからカメラが起動するまで少々時間がかかる場合があります。起動するまでそのままお待ちください。

対応機種：

iOS 10.0 以上 /iPhone5S 以降の端末

Android OS4.4 以降の対応端末



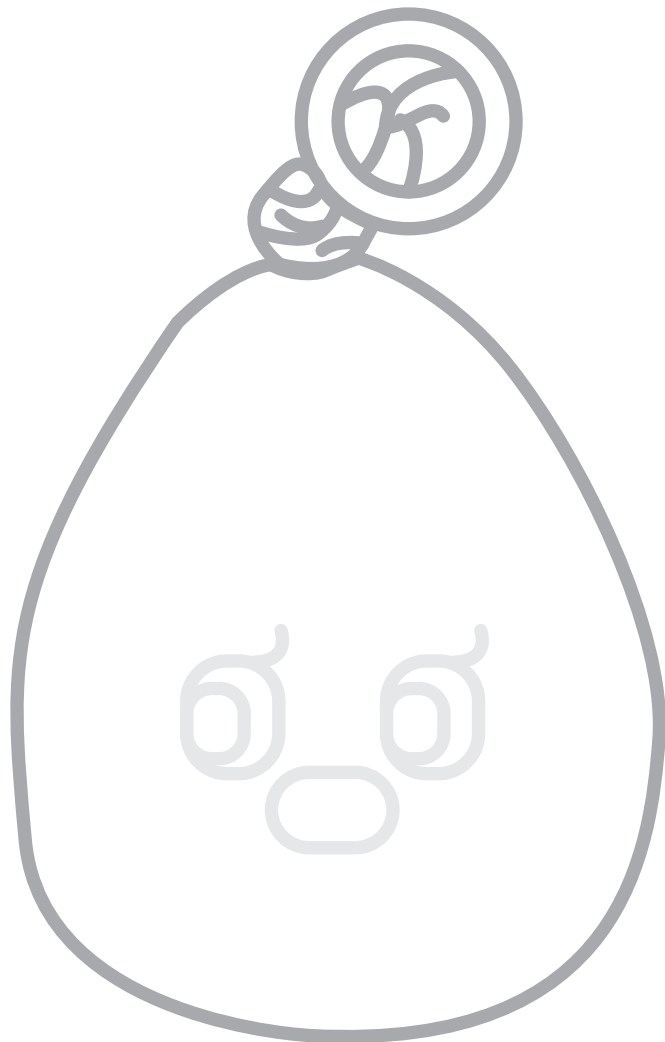
ダウンロードはこちら

PAPER RIKISHI デジタル紙相撲

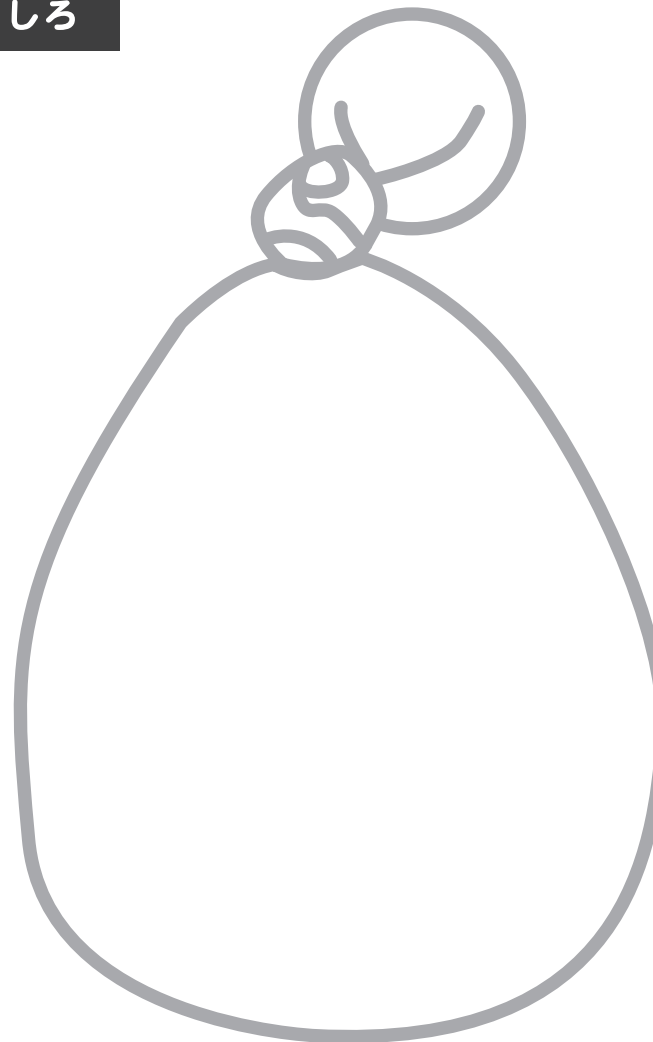
バルーンリキシをかこう! Let's paint the Balloon wrestler!



まえ



うしろ

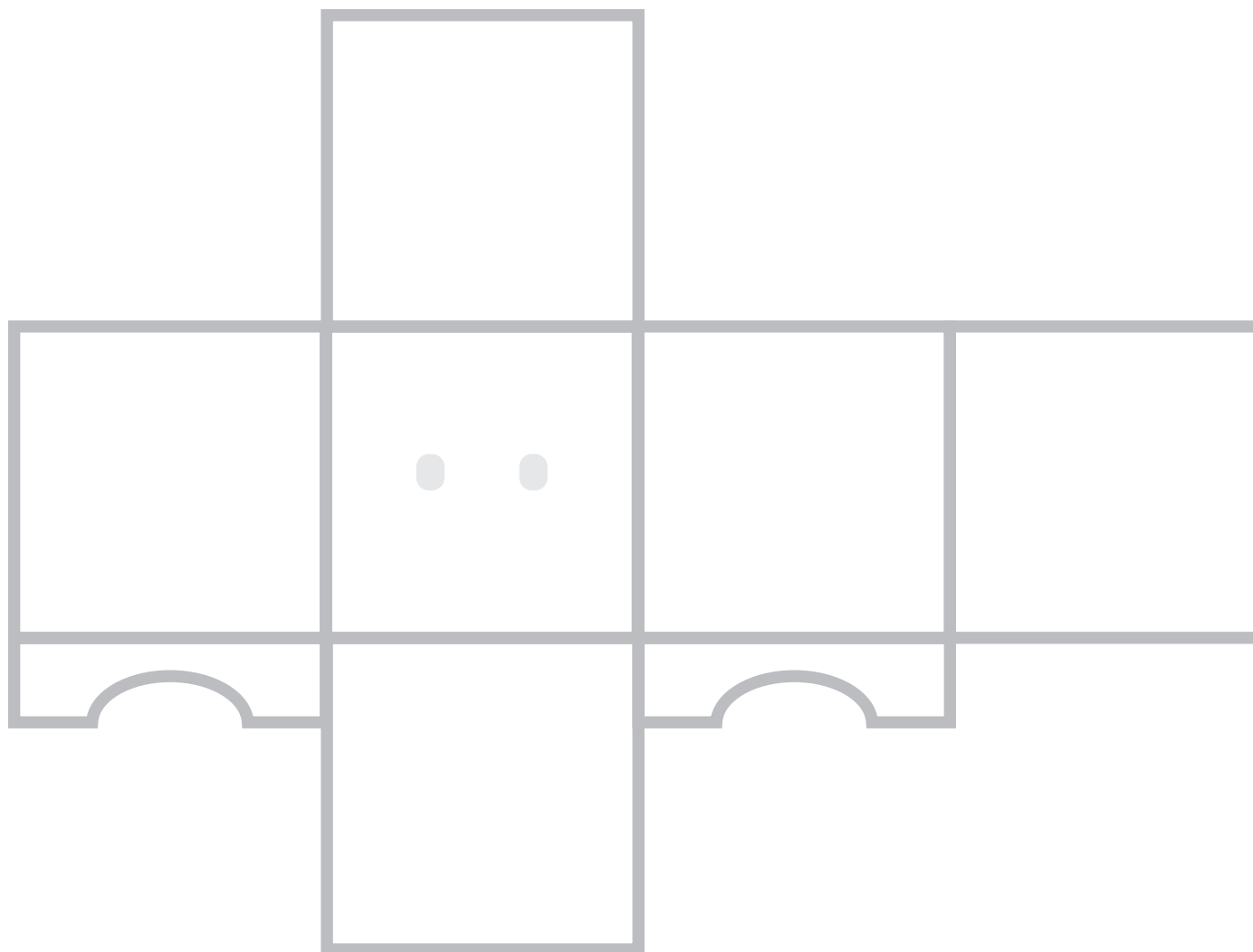


❗ てんせんのそとにかかないようにきをつけてね!

※作品の著作権は運営者に帰属します

PAPER RIKISHI デジタル紙相撲

ボックスリキシをかこう! Let's paint the Box wrestler!

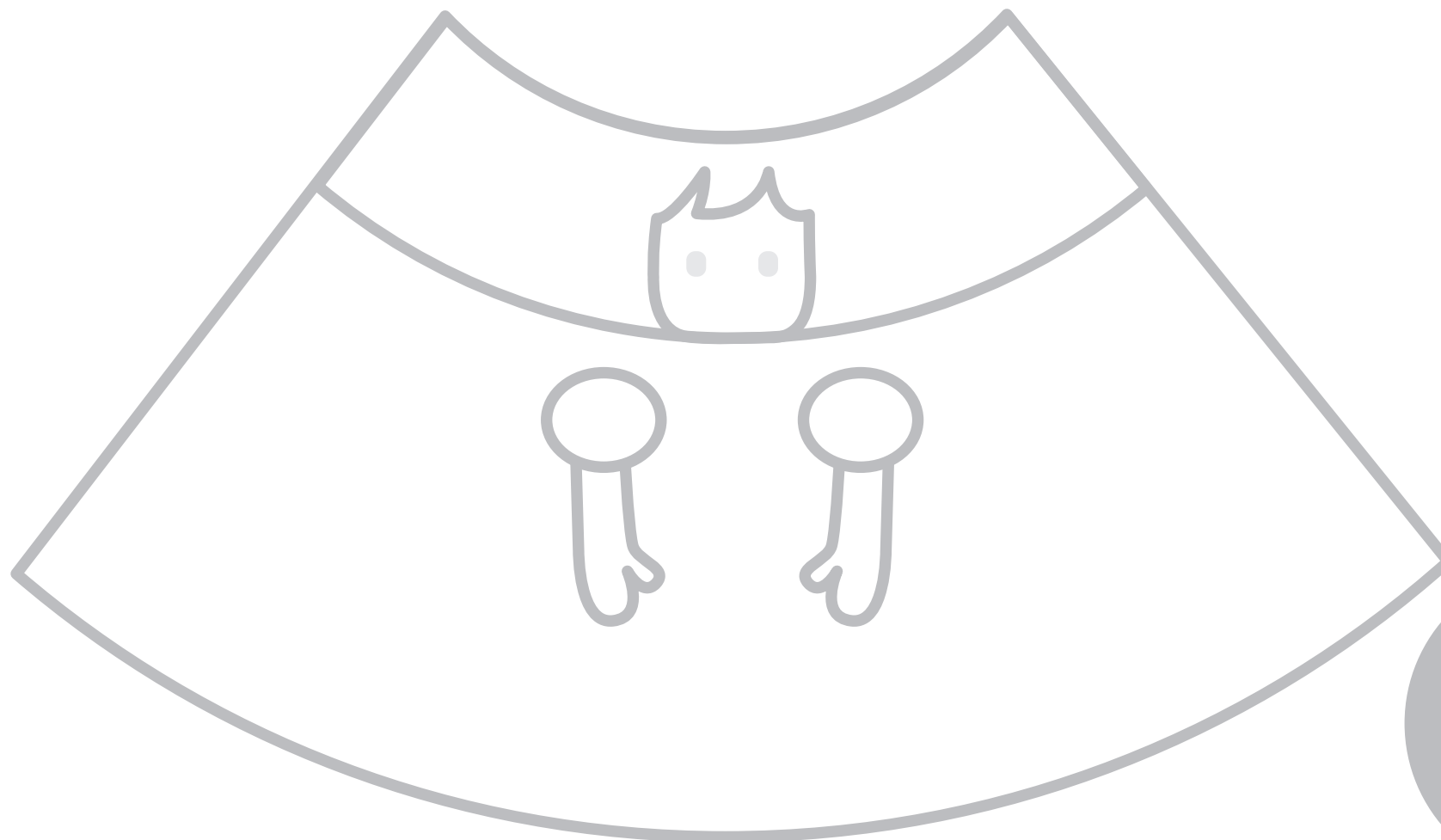


❗ てんせんのそとにかかないようにきをつけてね!

※作品の著作権は運営者に帰属します

PAPER RIKISHI デジタル紙相撲

コーンリキシをかこう! Let's paint the Cone wrestler!



❗ てんせんのそとにかかないようにきをつけてね!

※作品の著作権は運営者に帰属します



PAPER RIKISHI デジタル紙相撲

恐竜リキシをかこう! Let's paint the Dinosaur wrestler!



! てんせんのそとにかかないようにきをつけてね!

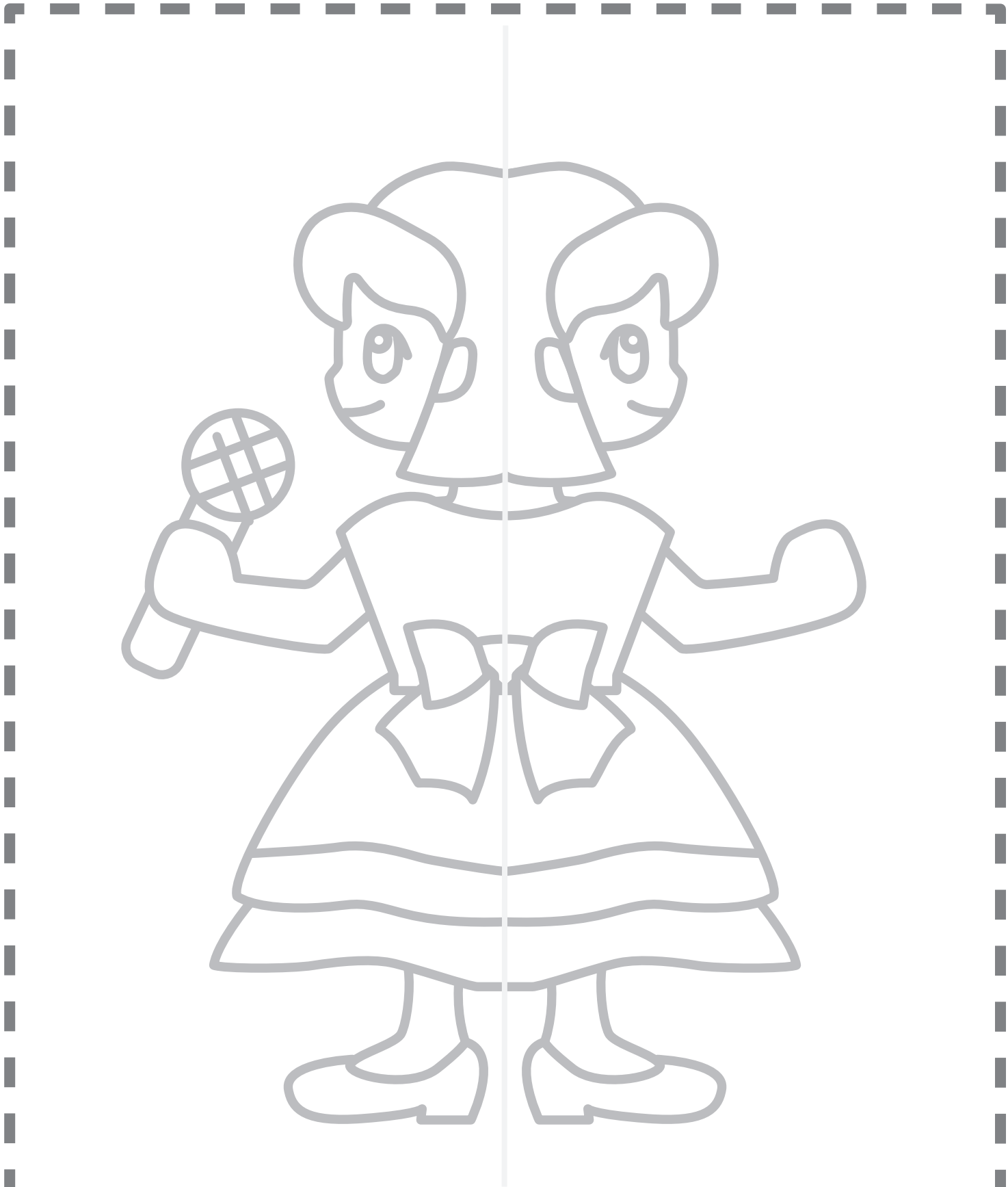
※作品の著作権は運営者に帰属します



PAPER RIKISHI デジタル紙相撲



アイドルキンをかこう! Let's paint the Idol wrestler!



❗ てんせんのそとにかかないようにきをつけてね!

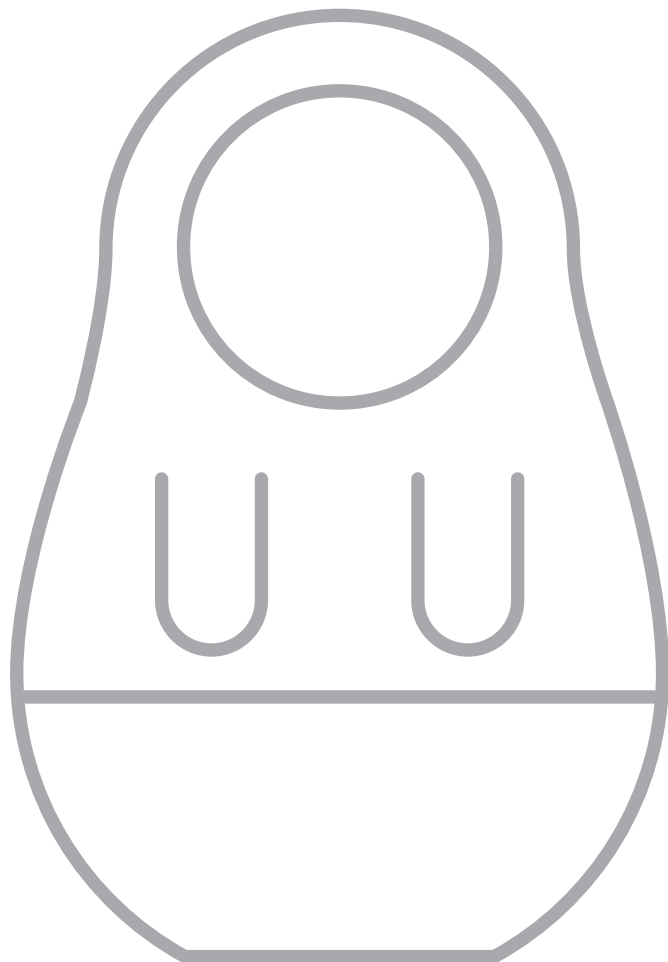
※作品の著作権は運営者に帰属します

PAPER RIKISHI デジタル紙相撲

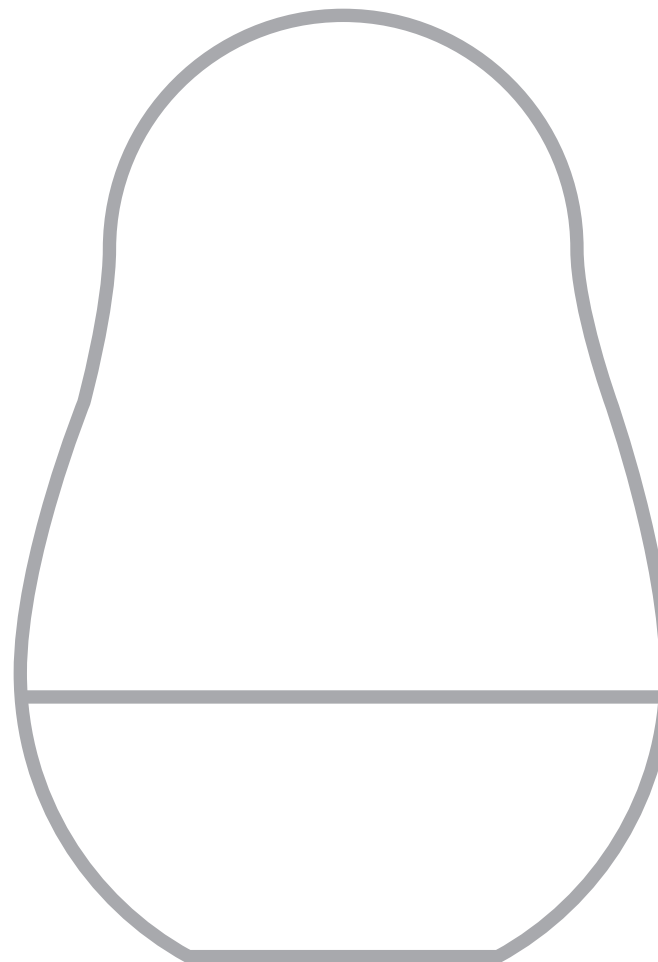
マトリョーシカリキシをかこう! Let's paint the Matryoshka wrestler!



まえ



うしろ



❗ てんせんのそとにかかないようにきをつけてね!

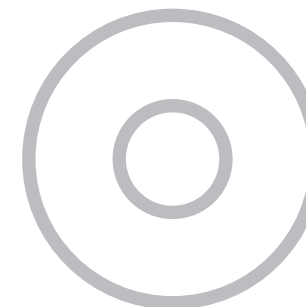
※作品の著作権は運営者に帰属します

PAPER RIKISHI デジタル紙相撲

モグーリキシをかこう! Let's paint the Mogu wrestler!



あたま



❗ てんせんのそばにかかないようにきをつけてね!

※作品の著作権は運営者に帰属します

PAPER RIKISHI デジタル紙相撲

フィリーキシをかこう! Let's paint the Phill wrestler!



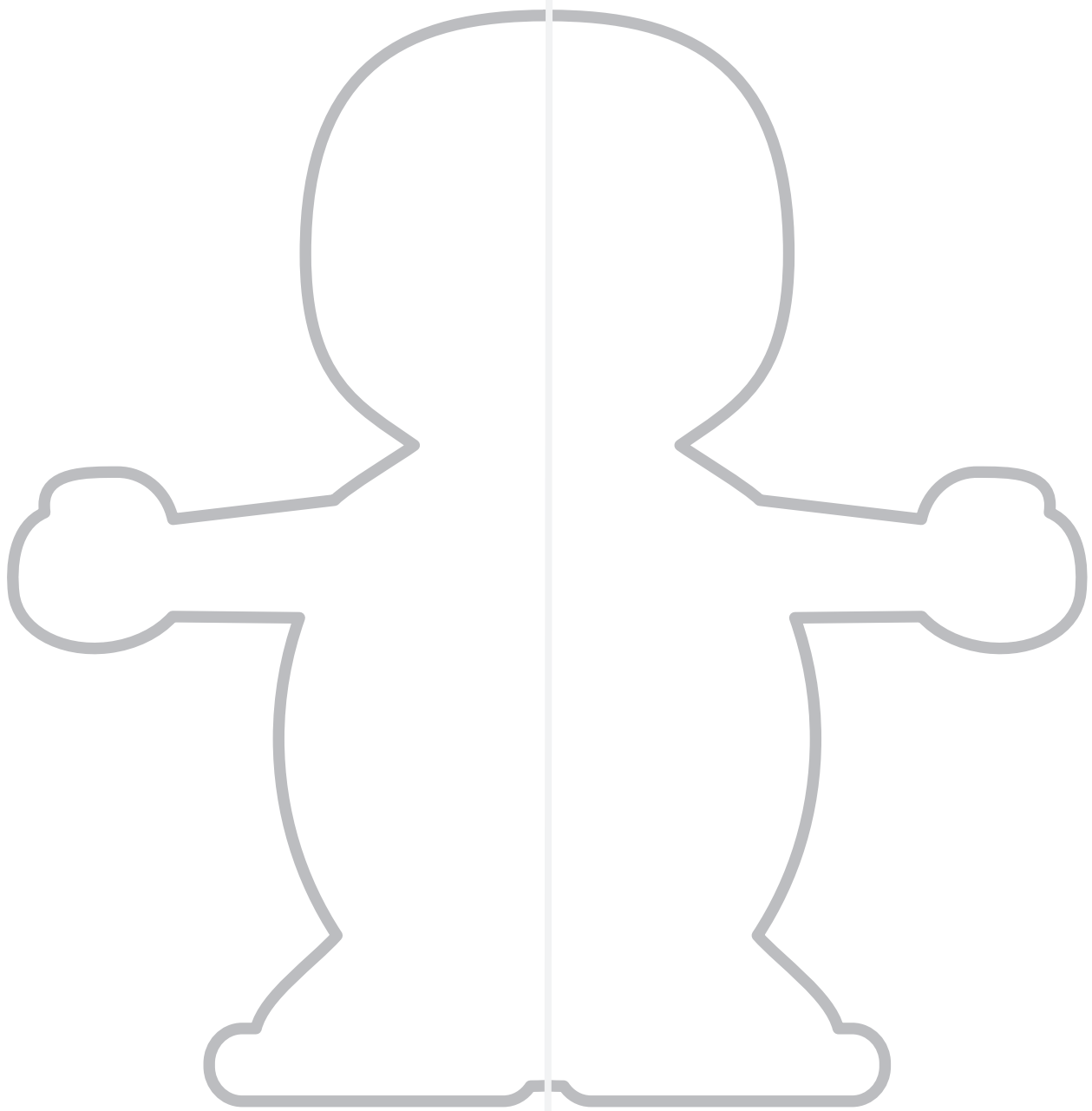
❗ てんせんのそとにかかないようにきをつけてね!

※作品の著作権は運営者に帰属します



PAPER RIKISHI デジタル紙相撲

リキシをかこう! Let's paint the Sumo wrestler!



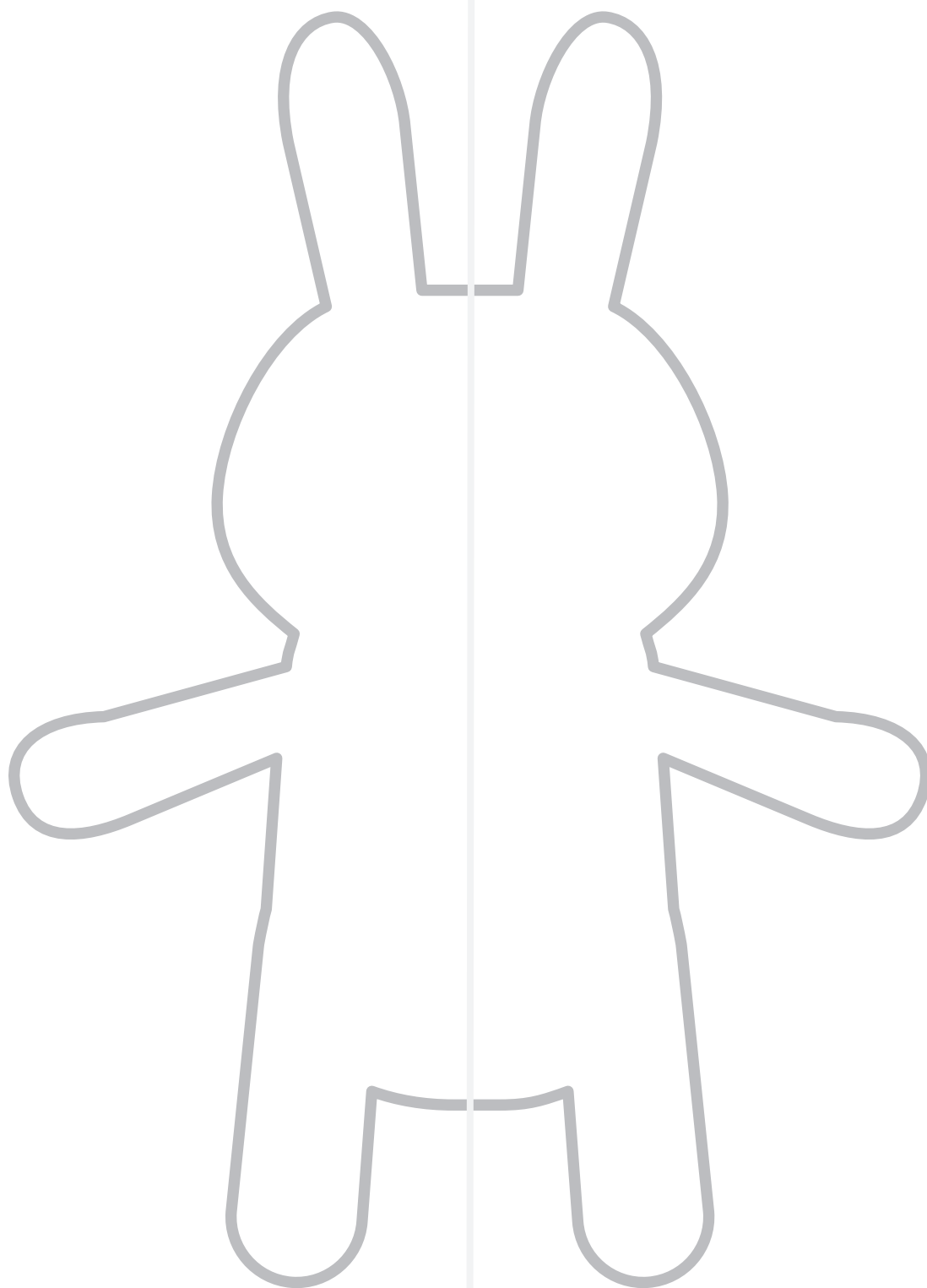
! てんせんのそとにかかないようにきをつけてね!

※作品の著作権は運営者に帰属します



PAPER RIKISHI デジタル紙相撲

うさリキシをかこう! Let's paint the Rabbit wrestler!



❗ てんせんのそとにかかないようにきをつけてね!

※作品の著作権は運営者に帰属します