

## ТРЕШКА С ПОЛНЫМ КОМФОРТОМ

3-комнатная квартира площадью 96.6 кв.м  
на 7-м этаже (№18)

Подробнее  
о квартире  
на сайте



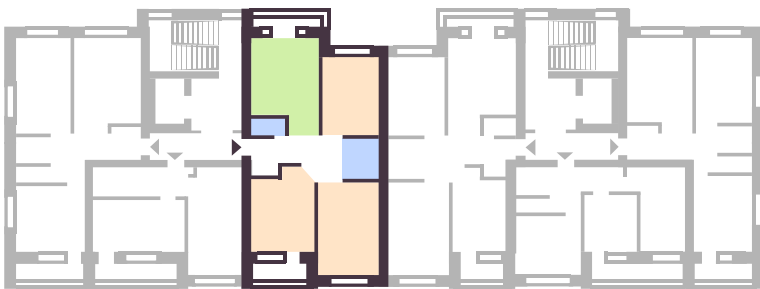
европейскийстиль.рф

### ПЛАН:



● — Точки подключения общедомовых систем водоснабжения и канализования

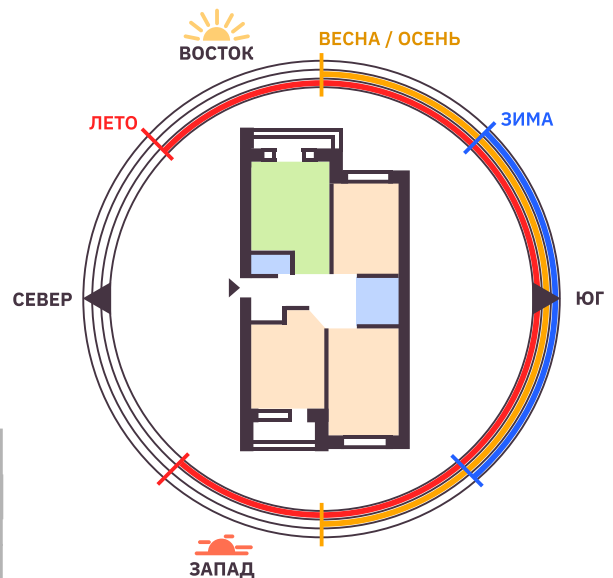
### РАСПОЛОЖЕНИЕ КВАРТИРЫ НА ЭТАЖЕ:



### ОСОБЕННОСТИ КВАРТИРЫ:

Отдельный вход с застекленным тамбуром	<input type="radio"/>
Веранда с витражным остеклением	<input type="radio"/>
Вместительная гардеробная	<input type="radio"/>
Широкий холл	<input type="radio"/>
Лучшая инсоляция	<input type="radio"/>
Лоджия + Балкон	<input checked="" type="radio"/>
Открытый горизонт	<input checked="" type="radio"/>
Просторная Кухня-Гостиная	<input checked="" type="radio"/>
Функциональная прихожая	<input checked="" type="radio"/>
Окна Восток + Запад	<input checked="" type="radio"/>
Два санузла	<input checked="" type="radio"/>

### ИНСОЛЯЦИЯ:



Иваново, ул.Парижской Коммуны 57А  
Телефон отдела продаж 21-05-05

Подробнее  
о проекте  
на сайте



европейскийстиль.рф



### ПРЕИМУЩЕСТВА КВАРТИР В ДОМЕ КОМФОРТ :

- Индивидуальное газовое отопление
- Теплые полы
- Наружные стены в два с половиной кирпича
- Дышащий керамический кирпич
- Светлые квартиры
- Открытый горизонт
- Лоджия на западном фасаде
- Остекление от RENAU
- Система притока свежего воздуха
- Вторая линия
- Добротные внутриквартирные перегородки

### ПРЕИМУЩЕСТВА ДОМА КОМФОРТ :

- Помещение для колясок и велосипедов
- 3 квартиры на этаже
- Качественная отделка МОПов
- Широкий лифтовый холл и коридор
- Вместительный лифт
- Детали отделки подъездов комфорт-класса
- Облицовка наружных стен керамическим кирпичем
- Облицовка цоколя дома керамогранитной плиткой
- Декоративные фасадные карнизы
- Ажурные балконы
- Корзины для кондиционеров

### ТЕХНИЧЕСКОЕ СОСТОЯНИЕ :

- Выполнено оштукатуривание кирпичной стены под установку газового котла;
- Выполнена черновая цементная стяжка полов;
- Смонтирована система отопления с установкой отопительных приборов и теплого пола;
- Водопровод и канализация введены стояками в квартиру с установкой приборов учета холодной воды без установки сантехники;
- Сантехника отсутствует;
- Выполнено остекление окон и лоджий ПВХ;
- Выполнен ввод в квартиру электропроводки (с частичной разводкой без разводки по квартире);
- На лестничной клетке установлен счетчик энергопотребления;
- Смонтирована электрическая розетка для подключения газового котла и насоса теплого пола;
- Выполнена внутренняя разводка газопровода, с установкой прибора учета;
- Установлен газовый 2-х контурный котел;
- Установка газовой плиты не предусмотрено;
- Установлена входная металлическая дверь;
- Межкомнатные двери отсутствуют.