

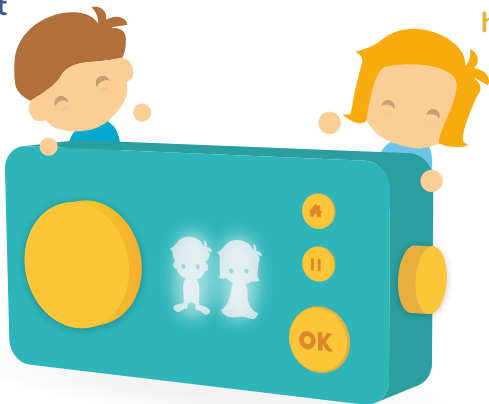


lunii

ma fabrique
à histoires

MANUEL D'UTILISATION

Vous venez d'acquérir
votre **Fabrique à Histoires**
Lunii ! Toute l'équipe vous
remercie de lui avoir fait
confiance.



Nous espérons que votre
enfant pourra **s'évader** dans
des contrées lointaines
grâce aux **merveilleuses**
histoires qu'il va écouter...



SOMMAIRE

À propos	6
Contenu de la boîte.....	9
Utilisation et commandes.....	10
Prendre soin de ma Fabrique à Histoires	22
Réglementation	30
Recyclage et dons	31
Garantie légale.....	33

À PROPOS

Hello everyone !

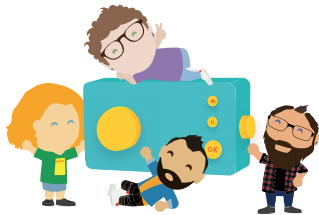
Vous venez d'acquérir votre Fabrique à Histoires Lunii ! Elle raconte aux enfants de fantastiques aventures de manière interactive.

À eux de choisir un héros, un lieu, un compagnon et un objet.

Abracadabra, leur Fabrique à Histoires Lunii **conte les histoires** ...comme on n'en avait jamais vu auparavant. Mélangeant modernité et tradition orale des contes, elle peut les accompagner partout.

Enfin, votre Fabrique à Histoires se connecte à un ordinateur pour **télécharger de nouvelles histoires et contenus éducatifs grâce au Luniistore**, notre application ordinateur à télécharger depuis notre site !

Avec Lunii, chaque jour est synonyme d'une nouvelle aventure !



48 histoires à écouter dans cette boîte !

Tu
choisis :



Un héros



Un lieu



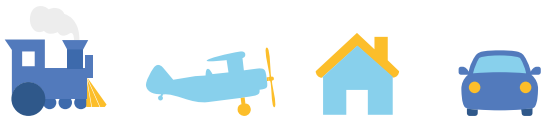
Un objet



Un lieu

Pour commencer, les enfants peuvent fabriquer **48 histoires**. Ces histoires sont toutes différentes et feront voyager vos enfants qui suivront les aventures inoubliables de **Suzanne et Gaston**.

Enfin, votre Fabrique à Histoires se connecte à un ordinateur pour télécharger de nouvelles histoires !



Les lieux où Ma Fabrique à histoire est indispensable!

Dans les transports : il suffit de **brancher un casque audio** à votre Fabrique à Histoires pour que votre enfant passe le trajet à créer ses histoires et vous laisse vous détendre ou vous concentrer sur la route.

À la maison : votre enfant veut regarder la télévision pendant son goûter mais vous ne voulez pas le laisser devant un écran ? **Pas de panique !** Avec sa Fabrique à Histoires, l'enfant satisfait son envie de s'évader dans des mondes imaginaires !

CONTENU DE LA BOÎTE

Ma Fabrique à Histoires Lunii

Un câble USB-C

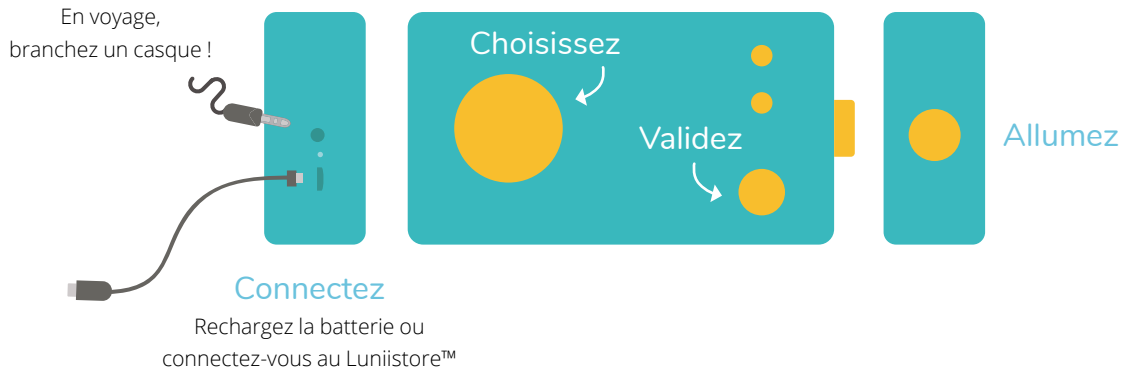
Rechargez la batterie ou connectez-vous au Luniistore™

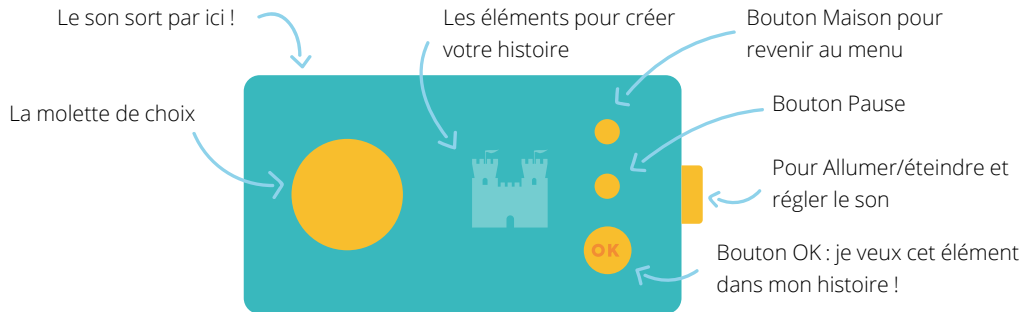


Les aventures de Suzanne et Gaston
48 histoires originales incluses

**Feuillet de
présentation Ma
Fabrique à Histoires**

UTILISATION ET COMMANDES





La molette de choix : tournez la molette de choix pour faire défiler les différents éléments.

Le bouton OK : une fois votre choix fait, appuyez sur le bouton OK pour le valider.

Le bouton Maison : appuyez sur le bouton Maison pour revenir au menu principal.

Le bouton Pause : appuyez sur le bouton Pause pour interrompre votre histoire, reprenez la lecture en appuyant de nouveau dessus.

Allumer/éteindre et régler le volume

La molette de volume : Pour allumer votre Fabrique à Histoires, placez la molette en position 2. Pour ajuster le volume, il vous suffit de tourner la molette vers le haut pour l'augmenter ou vers le bas pour le diminuer. Le volume maximum est atteint lorsque la molette est en position 3. Pour éteindre, placez la molette en position 1.

Position 1



Éteint

Position 2



Allumé,
volume minimum

Position 3

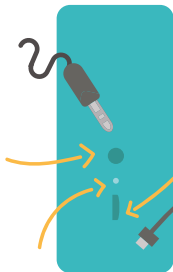


Allumé,
volume maximum

Prise USB-C et sortie audio

Sortie audio :

Branchez un casque ou des écouteurs pour écouter les histoires en toute tranquillité.



Prise USB-C :

Rechargez la batterie ou connectez-vous au Luniistore !



Lumière LED :

Rouge = en charge
Vert = rechargé

Première utilisation

Allumez en tournant le bouton de volume vers le haut, comme indiqué à la page 12.

Votre Fabrique à Histoires ne s'allume pas ? Elle a sans doute besoin d'être rechargée, reportez-vous à la page 15 pour savoir comment faire.

Votre Fabrique à Histoires contient déjà les **48 aventures** de *Suzanne et Gaston*. Quand vous l'aurez allumée, il vous sera demandé de **choisir un héros puis un lieu, un personnage secondaire et enfin un objet**. À chaque étape, tournez la molette de choix pour **parcourir les différentes options et validez en appuyant sur le bouton OK**. Une fois vos quatre choix validés, l'histoire commence. Dès qu'elle est terminée, vous pouvez recommencer !

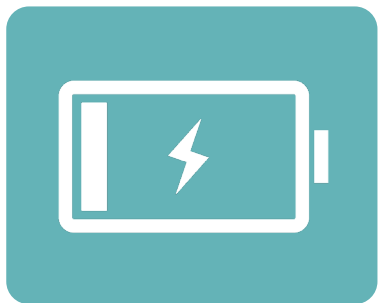
Oupsi, plus de batterie

Lorsque la batterie est déchargée le produit affiche ce logo :
Il est alors temps de recharger votre Fabrique à Histoires.

Commencez par brancher votre Fabrique à Histoires à son câble USB-C. Deux choix s'offrent alors à vous :

- **La brancher sur une prise de courant grâce à un adaptateur secteur USB (non inclus).**
- **La brancher directement sur le port USB de votre ordinateur.**

Une petite LED au dessus de la prise micro USB vous indique l'état de la charge. Rouge quand votre Fabrique à Histoires est en charge, elle devient verte lorsque la charge est terminée.



*Pour plus d'informations sur la batterie et la recharge, consultez la rubrique **Précautions d'emploi** à la page 22.*

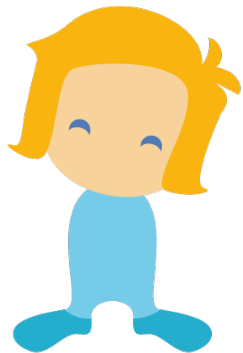


Luniistore

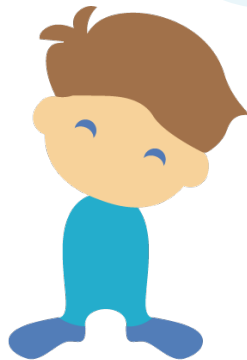
Le **Luniistore** est l'application gratuite qui vous permet de gérer le contenu de votre Fabrique à Histoires Lunii.

Vous créez un compte pour acheter et transférer du contenu sur votre Fabrique à Histoires.

Vous y trouverez des centaines de nouvelles histoires à télécharger !



Nous t'offrons
les histoires
Douce Nuit à la
création de ton
compte !



Rends-toi sur
www.lunii.fr

Télécharge le
luniistore

Mon compte

Pour accéder aux fonctionnalités du **Luniistore**, il est nécessaire de créer un compte utilisateur. Renseignez un nom d'utilisateur, une adresse e-mail et un mot de passe.

Tous les achats que vous effectuerez seront liés à ce compte. Vous pourrez associer votre Fabrique à Histoires à ce compte (3 Fabriques à Histoires par compte) et gérer le contenu depuis l'application.

Connecter Ma Fabrique à Histoires à un ordinateur pour la première fois

Après avoir installé le **Luniistore**, ouvrez l'application. La première fois que vous connectez votre Fabrique à Histoires à votre ordinateur, vous devez l'associer à un compte.

Pour cela rien de plus simple, suivez juste les informations affichées à l'écran, un jeu d'enfant ! Une fois que votre Fabrique à Histoires et votre compte seront associés, vous pourrez gérer son contenu depuis le **Luniistore**.

Gérer le contenu de Lunii

Une fois votre Fabrique à Histoires associée, à chaque fois que vous la brancherez, vous pourrez consulter et modifier le contenu via l'application.

Une fois vos albums téléchargés, vous pouvez les ajouter dans votre Fabrique à Histoires depuis la bibliothèque.

S'il n'y a plus de place dans votre Fabrique à Histoires, vous pouvez supprimer vos anciens albums pour en mettre de nouveaux.



Écouter ses histoires

Lorsqu'il y a plusieurs albums d'histoires sur votre Fabrique à Histoires...

Lorsqu'il y a plusieurs albums d'histoires sur votre Fabrique à Histoires, vous allez voir apparaître une nouvelle étape lors de vos choix.

Après avoir allumé votre Fabrique à Histoires, vous devrez choisir parmi les albums présents. Faites défiler les différents albums et appuyez sur OK pour sélectionner celui que vous voulez écouter.

Une fois que vous aurez fait votre choix, laissez-vous guider. Si vous voulez revenir au choix des albums, il vous suffit d'appuyer deux fois sur le bouton Maison.

Quand il n'y a qu'un album d'histoires sur Ma Fabrique à Histoires

S'il n'y a qu'un seul album d'histoires, vous n'aurez pas à choisir d'album, il sera chargé automatiquement.

Mise en veille

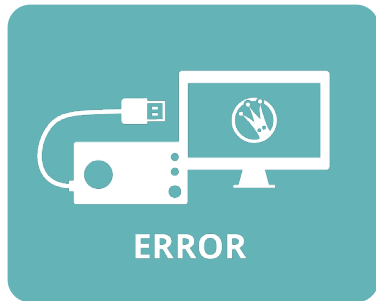
Si vous n'utilisez pas votre Fabrique à Histoires pendant plus de 5 minutes, elle se mettra en veille automatiquement. Appuyez sur le bouton OK pour la réveiller.

Réparer

Si votre Fabrique à Histoires semble ne plus répondre ou si le logo d'erreur s'affiche, tentez de l'éteindre et de la rallumer.

Si cela ne résout pas le problème :

Connectez votre Fabrique à Histoires au **Luniistore** et appuyez sur le bouton **Réinitialiser** dans l'interface de gestion.



PRENDRE SOIN DE MA FÀH

Ma Fabrique à Histoires doit être manipulée avec soin. Les chutes et les chocs sont à éviter.

Vous pouvez l'emporter partout mais il ne faut pas qu'elle soit mouillée ou soumise à l'humidité.

Il faut éviter les changements de température trop brusques et ne pas la soumettre à des températures inférieures à 0°C ou supérieures à 35°C.

Pour la nettoyer, il faut débrancher tous les câbles et l'éteindre (molette du volume sur le cran off), puis utiliser un chiffon doux, légèrement humide et non pelucheux.

N'utilisez pas de produit de nettoyage, de solvants, d'alcool ou de produits abrasifs et évitez toute pénétration d'humidité, de poussière ou de sable par les orifices de l'appareil.

Conseils et dépannage

Précautions d'emploi



La surveillance d'un adulte est recommandée durant l'utilisation.

Manipulation : N'utilisez pas un produit endommagé. Il contient des composants électroniques sensibles et une chute, une altération de la coque ou un contact avec du liquide peut l'endommager.

Réparation : N'ouvrez pas votre Fabrique à Histoires et n'essayez pas de la réparer vous-même sans vous référer à la FAQ du site lunii.fr ou avoir eu des instructions du support technique. Le fait de la démonter peut vous causer des blessures ou endommager l'appareil. Si votre Fabrique à Histoires est endommagée, ne fonctionne pas correctement ou entre en contact avec un liquide, contactez Lunii SAS ou le revendeur auprès duquel vous avez effectué votre achat. Pour savoir comment bénéficier d'un service après-vente, consultez le site lunii.fr.

Rechargement : Le produit se recharge par USB (5 Volts DC). Le produit ne doit être rechargé que sous la surveillance d'un adulte. Tous les accessoires utilisés pour charger le produit, y compris le câble USB fourni, doivent être examinés régulièrement pour détecter une potentielle détérioration (câble abîmé, prise endommagée, etc...). En cas de détériorations ils ne doivent pas être utilisés jusqu'à ce qu'ils aient été réparés. Le produit dispose d'une batterie interne rechargeable Li-ion qui ne doit être remplacée que par Lunii SAS. Lors de la première utilisation, rechargez entièrement la batterie pendant environ trois heures afin de bénéficier d'un résultat optimal. Il faut environ 2h pour recharger la batterie complètement. Si votre Fabrique à Histoires n'a pas été utilisée pendant un certain temps, il peut être nécessaire de recharger sa batterie. Vous pouvez changer le contenu pendant que la batterie se recharge. Vous pouvez déconnecter et utiliser le produit même s'il n'est pas complètement rechargé.

Vous pouvez recharger la batterie de deux façons :

- En connectant votre Fabrique à Histoires à votre ordinateur.
- En utilisant un adaptateur secteur USB (non inclus).

Pour recharger la batterie via votre ordinateur :

Connectez le produit à un port USB de votre ordinateur à l'aide du câble USB-C fourni. L'ordinateur doit être allumé et non pas en mode suspension d'activité. Le voyant d'état du produit reste rouge pendant la charge de la batterie. Une fois la batterie complètement rechargée, le voyant passe au vert.

Si le voyant d'état ne s'allume pas, il est possible que le produit ne soit pas connecté à un port USB. Essayez de le connecter à un autre port USB de votre ordinateur.

Si vous souhaitez recharger la batterie sans passer par votre ordinateur, vous pouvez connecter le produit à un adaptateur secteur USB non inclus.

Pour recharger la batterie à l'aide de l'adaptateur secteur USB :

Connectez le câble USB-C fourni à l'adaptateur secteur, puis connectez l'autre extrémité au produit. Connectez ensuite l'adaptateur secteur à une prise de courant en état de fonctionnement.

Pour réduire tout risque de blessure ou de choc électrique, il est fortement déconseillé d'utiliser le produit lorsqu'il est en charge.

N'effectuez pas de charges sur un support inflammable, ou à proximité de produits inflammables. Tous les accessoires utilisés pour charger le produit, y compris le câble USB fourni, doivent être examinés régulièrement pour détecter une potentielle détérioration (câble abîmé, prise endommagée, etc...). En cas de détériorations, ils ne doivent pas être utilisés jusqu'à ce qu'ils aient été réparés ou échangés. Pour cela, contactez l'équipe Relation Client grâce au site Internet <https://support.lunii.com/>.

Les batteries rechargeables ont un nombre limité de cycles de recharge. La durée de vie de la batterie et le nombre de cycles de recharge varient en fonction de l'utilisation. Pour plus d'informations, consultez le site lunii.fr.

Ne jetez pas le produit au feu.

Batterie : La batterie n'est pas remplaçable. Les manipulations liées à la batterie ne doivent être effectuées que par Lunii SAS : n'essayez pas de remplacer la batterie du produit par vous-même. En effet, une mauvaise utilisation de la batterie peut entraîner des brûlures chimiques, ou une surchauffe pouvant aller jusqu'à l'incendie ou l'explosion.

Veillez à bien respecter les conditions d'utilisation du produit telles que décrites dans ce manuel, afin d'éviter tout endommagement de la batterie.

La batterie doit être recyclée ou mise au rebut séparément des ordures ménagères. N'incinerez pas la batterie. Pour plus d'informations sur le recyclage, consulter la rubrique *Recyclage et dons* p.30.

Malgré le fait que ce ne soit pas autorisé, en cas de remplacement, la batterie doit être mise en place en respectant la polarité. Les bornes de la batterie ne doivent pas être mises en court-circuit.

Problèmes de santé : Si vous avez des problèmes de santé qui pourraient, selon vous, être aggravés par le produit (par exemple épilepsie, étourdissements, fatigue oculaire ou maux de tête), consultez votre médecin avant d'utiliser cet appareil.

Perte d'audition : Écouter des sons à volume élevé peut entraîner des pertes d'audition. Pour prévenir toute perte d'audition, évitez d'écouter à volume élevé durant de longues périodes. Les bruits de fond, ainsi que l'exposition répétée à des niveaux de volume élevés, peuvent rendre les sons plus atténués qu'en réalité. Allumez votre Fabrique à Histoires et contrôlez le volume avant d'insérer quoi que ce soit dans votre oreille. Pour plus d'informations sur le réglage d'un volume maximum sur sur Ma Fabrique à Histoires, consultez *Allumer/éteindre et régler le volume* en p.12. Pour éviter toute perte d'audition, utilisez uniquement des écouteurs ou un casque compatible(s) avec votre appareil.

Atmosphères explosives : Le rechargement ou l'utilisation de votre Fabrique à Histoires dans une zone dont l'atmosphère est potentiellement explosive, par exemple si l'air contient de hauts niveaux de produits chimiques, de vapeurs ou de particules inflammables (comme des grains, de la poussière ou des poudres métalliques), peut constituer un danger. Respectez l'ensemble des panneaux et instructions.

Utilisation des connecteurs et des ports : Si le connecteur et le port ne s'assemblent pas facilement, c'est probablement parce qu'ils ne sont pas compatibles. Vérifiez que rien n'obstrue le port, puis assurez-vous que le connecteur est compatible avec le port et que vous l'avez positionné correctement par rapport à ce dernier.

Utilisation du produit dans des conditions acceptables : Afin que le produit fonctionne correctement, il convient de respecter l'ensemble des consignes présentes dans ce manuel. N'exposez pas le produit à des changements brusques d'humidité ou de température et respectez la plage de température de 0°C à 35°C.

Le produit a été conçu pour fonctionner en intérieur : N'utilisez pas le produit sous la pluie ou à proximité de substances liquides. Ne posez pas le produit sur l'eau ou sur une surface humide. Ne laissez pas le produit exposé en plein soleil, ou à proximité d'une forte source de chaleur. Si du sable ou de la poussière pénètre dans le produit, celui-ci peut ne plus fonctionner correctement.

RÉGLEMENTATION

Ma Fabrique à Histoires est conforme aux exigences essentielles des directives européennes applicables.



Pour retrouver notre déclaration de conformité rendez-vous sur notre site **www.lunii.fr**.

RECYCLAGE ET DONS

Informations relatives au recyclage

Le symbole ci-dessous signifie que, conformément aux lois et réglementations locales, vous devez mettre au rebut votre produit séparément des ordures ménagères. Lorsque ce produit n'est plus utilisable, portez-le dans un centre de collecte des déchets agréé par les autorités locales. La collecte et le recyclage séparés de votre produit lors de l'élimination permettent de préserver les ressources naturelles et de protéger l'environnement et la santé des êtres humains.

La barre solide sous le symbole de la poubelle barrée indique que le produit a été placé sur le marché après le 13 août 2005.

Pour plus d'informations sur le tri des produits électriques et électroniques, vous pouvez consulter le site www.ecosystem.eco/ et trouver le point de collecte le plus proche de chez vous.



Faire don de sa Fabrique à Histoires

Si votre enfant a grandi ou n'utilise plus sa Fabrique à Histoires, pensez au don !

Cela rendra un autre enfant heureux et vous ferez aussi un geste pour la planète.

Recycler c'est bien, réutiliser c'est mieux !

N'oubliez pas de transmettre au nouveau propriétaire votre facture d'achat, ce manuel ainsi que toute information utile.

Il faut noter que vous resterez seul propriétaire des histoires de votre compte Luniistore. La Fabrique à histoire se réinitialisera lorsque le nouveau propriétaire la connectera à son propre compte.



GARANTIE LÉGALE

Lunii SAS est responsable en matière de garantie légale applicable, en particulier en cas de non-conformité, tel que défini aux Articles L.211-4 et suivants et de tout vice caché stipulé aux Articles 1641 et suivants du Code civil français.

Pour de plus amples informations sur les garanties légales et commerciales, rendez-vous sur l'onglet *Assistance* de notre site lunii.fr.

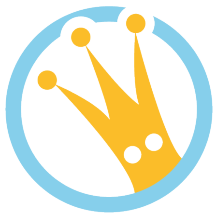
Information fabricant

Produit fabriqué par Lunii SAS,
18 rue Dubrunfaut 750012 Paris
Site internet : www.lunii.fr

SAV FRANCE

<https://support.lunii.com/>





lunii