

# PAROLE CROCIATE

Questa settimana, vi abbiamo preparato 3 griglie di parole crociate. Il gioco ideale per sviluppare la concentrazione e per imparare parole nuove!

## Come funziona?

Stampa le griglie e cerchia ogni parola che riconosci.

- Le parole da trovare sono riportate a destra della griglia.
- A ogni griglia corrisponde un livello di difficoltà: la griglia **blu** per iniziare, in seguito la **rossa**, infine la verde per i **veri** esperti!

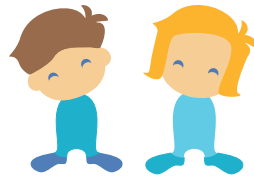
**Aprite bene gli occhi, via!**

*Trovate le soluzioni a p.5*



## Griglia n°1

Tema Lisa e Leo



### Livello 1

Le parole sono posizionate da sinistra verso destra.

|   |   |   |   |   |   |   |   |   |   |           |
|---|---|---|---|---|---|---|---|---|---|-----------|
| V | G | L | E | O | A | J | K | T | Q | CARAMELLA |
| L | I | S | A | R | F | Q | S | T | A | ROTOLO    |
| G | R | O | T | O | L | O | U | Q | B | CASTELLO  |
| Q | I | M | N | X | Z | I | O | D | X | LEO       |
| C | A | R | A | M | E | L | L | A | K | LISA      |
| F | O | R | M | A | G | G | I | O | X | CASA      |
| Z | D | L | P | I | R | A | T | A | N | PIRATA    |
| C | A | S | A | T | O | P | O | Z | M | SIRENA    |
| E | Y | S | I | R | E | N | A | E | U | TOPO      |
| C | A | S | T | E | L | L | O | P | R | FORMAGGIO |

## Griglia n°2

### Tema Gli Avventurieri dei 6 Regni



#### Livello 2

Le parole sono sempre posizionate da sinistra verso destra ma sono molte di più!

|   |   |   |   |   |   |   |   |   |   |   |   |         |
|---|---|---|---|---|---|---|---|---|---|---|---|---------|
| Y | K | H | K | H | D | S | E | L | F | O | Q | REGNO   |
| H | A | G | F | S | H | I | T | G | A | I | A | FLAUTO  |
| F | L | A | U | T | O | H | R | P | Ç | P | A | ELFO    |
| N | R | A | Q | L | W | Z | H | C | A | R | B | TROLL   |
| J | U | E | F | O | S | S | I | L | E | A | Z | FOSSILE |
| I | W | N | B | A | R | C | A | C | B | U | C | GENIO   |
| X | R | L | Q | X | Q | R | E | G | N | O | F | CORONA  |
| Z | P | L | B | U | T | R | O | L | L | R | Z | MILA    |
| L | G | E | N | I | O | X | R | B | R | H | C | ELIO    |
| A | C | O | R | O | N | A | L | D | O | P | X | ALDO    |
| C | R | Ç | A | N | F | V | C | I | N | F | W | GAIA    |
| L | N | M | I | L | A | Z | E | L | I | O | Q | BARCA   |

## Griglia n°3

### Tema Gli Avventurieri dei 6 Regni



#### Livello 3

Le parole sono ancor più numerose! Sono posizionate da sinistra verso destra ma anche dall'alto verso il basso.

|   |   |   |   |   |   |   |   |   |   |   |   |
|---|---|---|---|---|---|---|---|---|---|---|---|
| G | I | O | I | E | L | L | O | M | R | C | C |
| S | T | E | L | L | A | H | X | R | P | S | W |
| A | R | I | A | P | D | Y | D | H | O | O | B |
| C | F | S | T | H | L | V | I | A | M | G | K |
| Q | R | E | E | L | U | C | E | F | B | N | V |
| U | U | L | R | R | A | P | C | O | R | O | R |
| A | T | V | R | G | T | W | J | R | A | Y | P |
| B | T | A | A | T | E | M | P | E | S | T | A |
| Q | A | G | G | U | M | O | L | S | V | L | M |
| C | B | G | G | J | P | I | O | T | O | S | N |
| N | D | I | G | R | O | I | A | A | C | C | H |
| S | D | O | E | S | T | A | G | I | O | N | E |

FORESTA  
FRUTTA  
SELVAGGIO  
TEMPESTA  
STAGIONE  
ARIA  
TERRA  
ACQUA  
GIOIELLO  
STELLA  
TEMPO  
VIA  
OMBRA  
LUCE  
SOGNO

# SOLUZIONI

## Livello 1

V G L E O A J K T Q  
L I S A R F Q S T A  
G R O T O L O U Q B  
Q I M N X Z I O D X  
C A R A M E L L A K  
F O R M A G G I O X  
Z D L P I R A T A N  
C A S A T O P O Z M  
E Y S I R E N A E U  
C A S T E L L O P R

## Livello 2

Y K H K H D S E L F O Q  
H A G F S H I T G A I A  
F L A U T O H R P Ç P A  
N R A Q L W Z H C A R B  
J U E F O S S I L E A Z  
I W N B A R C A C B U C  
X R L Q X Q R E G N O F  
Z P L B U T R O L L R Z  
L G E N I O X R B R H C  
A C O R O N A L D O P X  
C R Ç A N F V C I N F W  
L N M I L A Z E L I O Q

## Livello 3

G I O I E L L O M R C C  
S T E L L A H X R P S W  
A R I A P D Y D H O O B  
C F S T H L V I A M G K  
Q R E E L U C E F B N V  
U U L R R A P C O R O R  
A T V R G T W J R A Y P  
B T A A T E M P E S T A  
Q A G G U M O L S V L M  
C B G G J P I O T O S N  
N D I G R O I A A C C H  
S D O E S T A G I O N E