

# Setup Guide

Téléviseur  
Televisor digital a color con pantalla de cristal líquido  
Televizor

5-049-961-11(1)



EN	Setup Guide
FR	Manuel de configuration
ES	Guía de configuración
PT	Guia de Configuração

Sony Customer Support

U.S.A.:  
<https://www.sony.com/tvsupport>  
Canada:  
<https://www.sony.ca/support>  
United States 1.800.222.SONY  
Canada 1.877.899.SONY  
Please Do Not Return the Product to the Store

Service à la clientèle Sony

Canada :  
<https://www.sony.ca/support>  
États-Unis :  
<https://www.sony.com/tvsupport>  
Canada 1.877.899.SONY  
États-Unis 1.800.222.SONY  
Ne retournez pas le produit au magasin

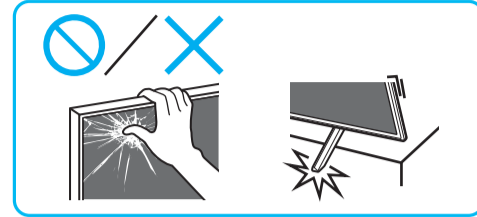
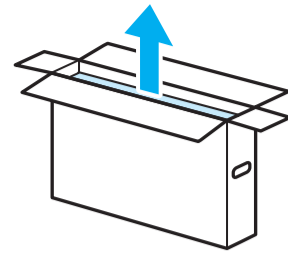
Lea este manual antes de usar el producto

Centro de Asistencia de Sony

<https://esupport.sony.com/ES/LA/>  
Llame al número telefónico que aparece en su póliza de garantía.  
Por favor no devuelva el producto a la tienda donde adquirió el producto.

**BRAVIA**

KD-50X77L / 43X77L



**1**

\*1 Refer Reference Guide / Reportez-vous au Manuel de référence / Consulte la Guía de referencia / Consulte o manual de instruções

\*2 1.5 N·m/1,5 N·m (15 kgf·cm)

**2**

**3**

**4**

**5**

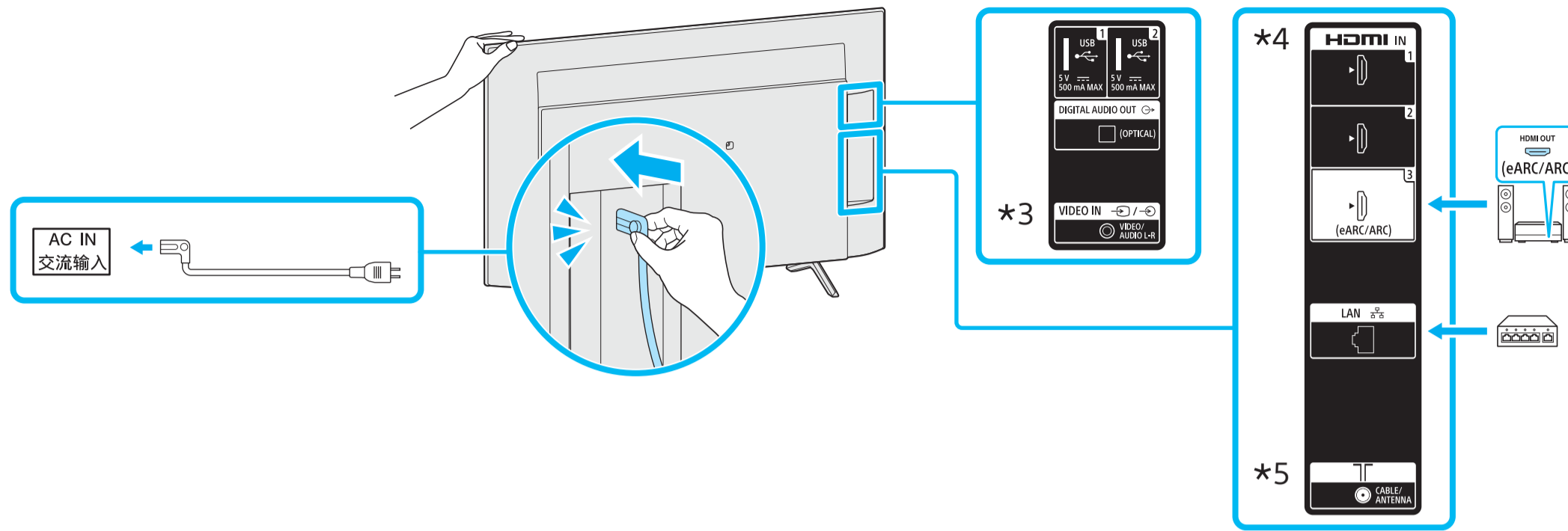
**6**

\*1 Refer Reference Guide / Reportez-vous au Manuel de référence / Consulte la Guía de referencia / Consulte o manual de instruções

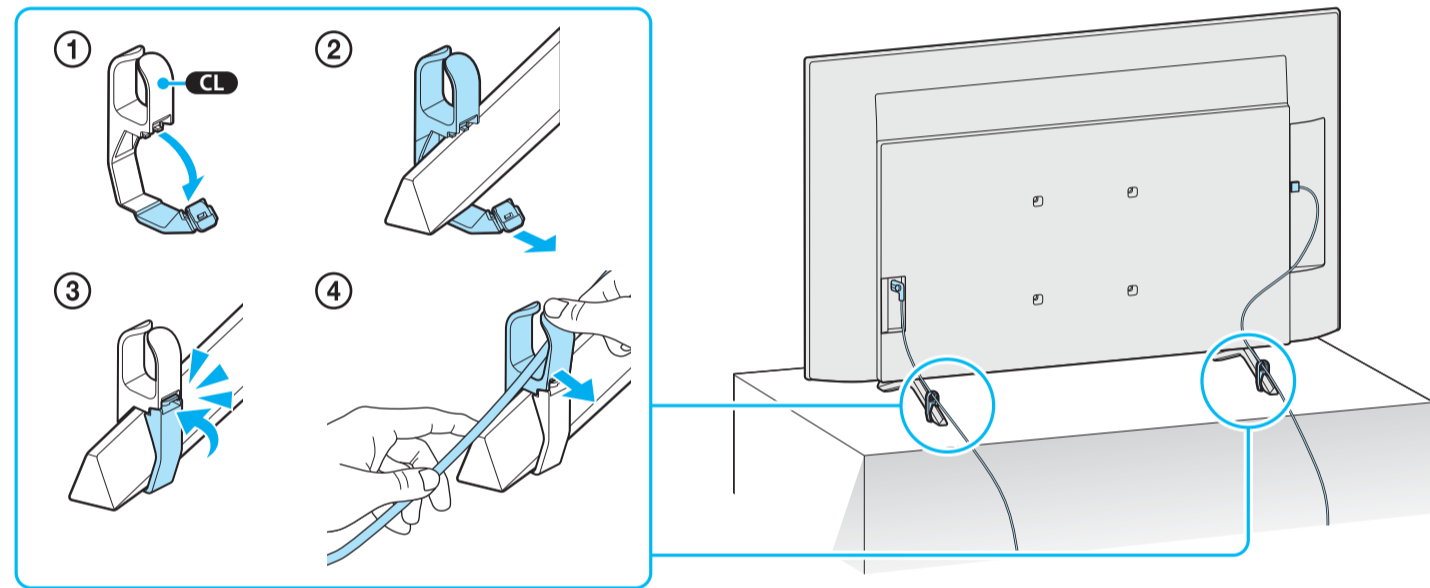
\*2 Only for limited region/country/model. / Uniquement pour certaines régions/pays/modèles. / Solo para regiones/países/modelos limitados. / Exclusivo para regiões/países/modelos especificados.



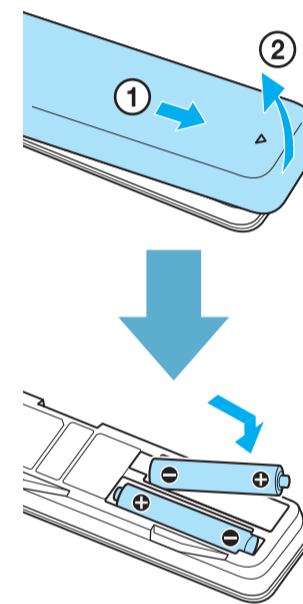
7



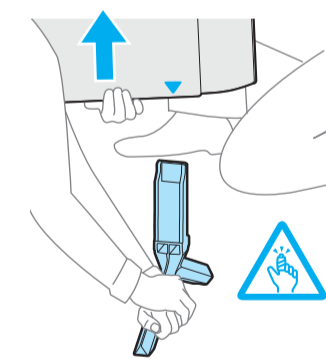
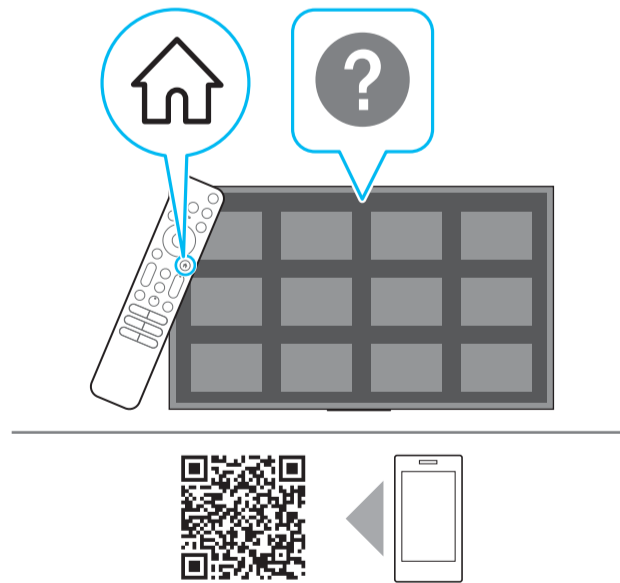
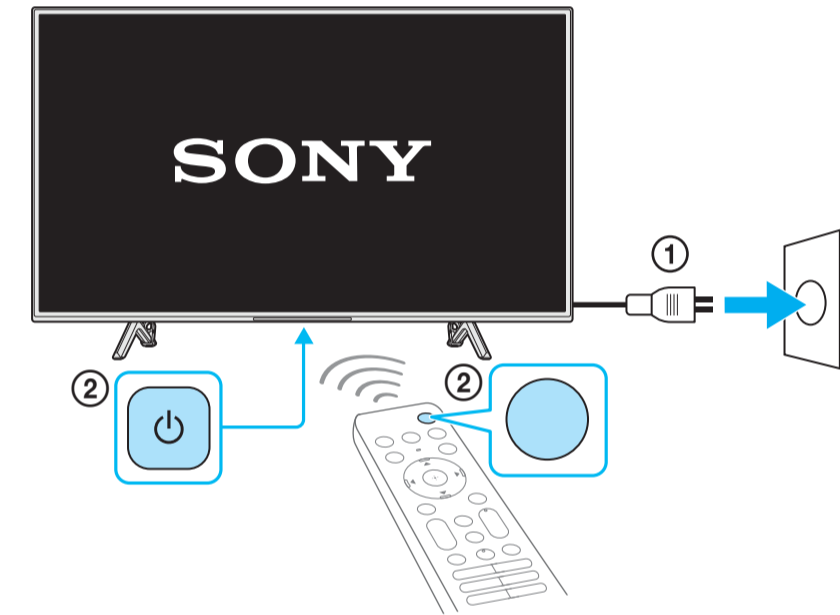
8



9



10



<https://www.sony.com/tvsupport> <https://www.sony.ca/support> <https://esupport.sony.com/ES/LA/>

\*3 3.5/3.5 mm 1: L / G / L (Lzq.) / L (E)  
2: Video / Vidéo / Video  
3: GND / Tierra  
4: R / D / R (Der.) / R (D)

\*4 <21 mm  
<12 mm

\*5 <7 mm  
<1.5/1.5 mm