



Z 5 II

さあ、
どう撮ろう



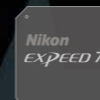


EXPEED 7

あらゆる瞬間を
理想の表現で。

Z MOUNT

FULL-FRAME



上位機種譲りの高性能を生み出す
画像処理エンジンEXPEED 7

ニコン最速の卓越したデータ処理能力を発揮。ディープラーニング(AI)技術も相まって、高速・高精度なAF、最大30コマ/秒のハイスピードフレームキャプチャーなど先進的な性能を実現します。

圧倒的な高画質をもたらす
大口径 Z マウント

フルサイズフォーマットのミラーレスカメラにおいて最大*のマウント径55mm。光を大量に取り込むことができるので、Zシリーズでしか達成できない究極の感動画質を生み出します。

※ 2025年4月現在、ニコン調べ。

暗いシーンでも高精細な表現
フルサイズ/FXフォーマット

APS-Cサイズ/DXフォーマットと比較して多くの光を捉えることが可能です。また、撮像素子には高感度に強い裏面照射型CMOSセンサーを採用。暗いシーンでもノイズを抑えて、細部まで高精細に捉えることができます。

New



Z 5II

Z5II
オープンプライス
JAN : 4960759 917157

Z5II 24-50 レンズキット
オープンプライス
JAN : 4960759 920300
キット内容 : Z5II・NIKKOR Z 24-50mm f/4-6.3

Z5II 24-200 レンズキット
オープンプライス
JAN : 4960759 917331
キット内容 : Z5II・NIKKOR Z 24-200mm f/4-6.3 VR

付属品: Li-ionリチャージابلバッテリー EN-EL15c、ストラップ AN-DC26、USBケーブル (両端がType-C)、アクセサリシューカバー BS-1、接眼目当て DK-29、ボディキャップ BF-N1

● 記録媒体は別売です。
● オープンプライス商品の価格は販売店にお問い合わせください。

その一瞬の感動を逃さない



NIKKOR Z 35mm f/1.8 S・1/6400秒 © Takahiro Sakai (Co Agency)

素早く動く被写体にも対応

高速・高精度なAF

Z5IIはニコンZシリーズカメラの上位モデルと同じ画像処理エンジン EXPEED 7を搭載し、強力なAF性能を実現しています。AFの速さがZ5の約1/3※にまで短縮されており、暗所でも高いAF精度を発揮。狙った瞬間をより確実に捉えることができます。

※ CIPAガイドラインに準拠した計測結果、内部測定方法。[測定条件] 測距輝度 EV10、NIKKOR Z 24-70mm f/4 S 使用・焦点距離70mm 位置時、撮影モード：A、静止画モード、シングルAFサーボ (AF-S)、シングルポイントAF (中央)。



© tomosaki

あらゆる被写体を捉え続ける

強力な被写体検出

ディープラーニングを活用したAI技術による高度な被写体検出で、人物(顔、瞳、頭部、胴体)、犬、猫、鳥、飛行機、車、バイク、自転車、列車の9種類の被写体を検出、追尾※します。

※ 被写体検出は、ワイドエリアAF (S)、(L)、(C1)、(C2)、オートエリアAF、3D-トラッキング (静止画モードのみ)、ターゲット追尾AF (動画モードのみ) で動作します。動物の検出は、犬、猫、鳥以外でも、類似した動物に枠が表示されることがあります。人物は顔/瞳/頭部/胴体、犬、猫、鳥は頭部/瞳/全身、飛行機は全体/先頭部/コックピットを検出します。



● 画像は当社の他機種で撮影したものを含みます。

画になる一瞬を捉えきる

ハイスピードフレームキャプチャー+プリキャプチャー※1

高速連続撮影(拡張)時に最高約14コマ/秒(サイレントモード[ON]時は最高約15コマ/秒)※2、ハイスピードフレームキャプチャー+[C30]時には最大で約30コマ/秒※3の高速連続撮影が可能。高性能なAFも相まって、速く動く被写体の決定的瞬間をシャープに捉えることができます。また、シャッターボタンを押してから最大1秒前までさかのぼって記録する[プリキャプチャー]にも対応。これまで撮り逃していた一瞬も捉えることができます。

- ※1 JPEGファイルのみ。電子シャッターを使用した場合、被写体の種類や撮影条件によっては、ローリングシャッター歪みが発生する場合があります。
- ※2 RAWを含まない画質モード時。
- ※3 JPEGファイルのみ。[NORMAL]に固定。[サイズL]に固定。推奨メモリーカードをご使用ください。



← 最大1秒前まで記録可能

シャッターボタン全押し開始

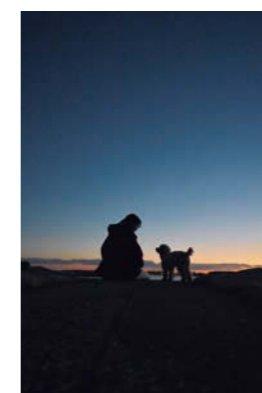


© Tetsuo Ihara

シルエットになってもピントが合いやすい

逆光にも強いAF性能

Z5IIはAF用の露出をライブビュー用の露出から独立して制御。EVF(電子ビューファインダー)内が暗くなるシーンでも高いAF精度を発揮するため、逆光で人物がシルエットになっても顔を検出可能です。正確なピントで被写体を捉え、鮮明に写し出すことができます。



© Tetsuo Ihara

フォーカスモードをカメラ任せにできる

AF-A

Z5IIではニコンのフルサイズ/FXフォーマットのミラーレスカメラでは初めて※AF-Aモードに対応。静止画撮影時にカメラが被写体のわずかな動きを検知し、静止被写体の撮影に向いているAF-Sモードから、動く被写体の撮影に向いているAF-Cモードへと自動切り換え。最適なフォーカスモードで撮影ができます。

※ 2025年4月現在。

画面内の小さな顔まで捉える

顔検出

撮像範囲の長辺の約3%に相当する小さな顔まで検出可能。広大な風景の中で人物をシャープに撮影したいシーンなどに非常に有効です。

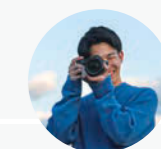


© Hikaru Kano

COMMENT

写真家

tomosaki



Z5と比べてAF性能が格段に向上しています。画面内の被写体をすぐに認識して正確に追従しますし、暗所でも日中と同様のスピードでピントを合わせてくれるのには驚きました。高速連続撮影時も被写体の動きを正確に捉えるので、決定的な瞬間を逃さずに済みます。



自分だけの表現も自由自在

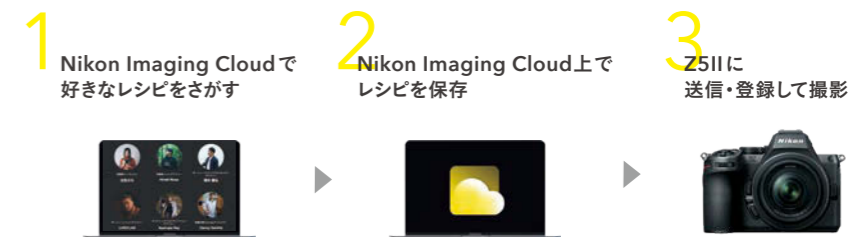


1-3, 5-8 © Yuri
4, 9 © Eisuke Ishibashi

撮って出しから理想の作風に

イメージングレシピ

ニコンのクラウドサービス「Nikon Imaging Cloud」の「イメージングレシピ」で著名なクリエイターが作成したレシピ(特製のピクチャーコントロール)を無料で保存できます。カメラに送信・登録することで多彩な色味で撮影できるようになり、表現の幅が広がります。



自分だけの色味を自由に作る

フレキシブルカラーピクチャーコントロール※1

NX Studio※2の「フレキシブルカラーピクチャーコントロール」を使用することで、色相、彩度、明るさなどの多彩なパラメーターを直感的に操作して、より精密にオリジナルの色づくりができます。作成した色はNikon Imaging Cloud経由で、またはメモリーカードを介してカメラに取り込み、自分だけの色で撮影ができます。

※1 RAW(NEF)ファイルでのみ作成が可能です。
※2 最新のバージョンにアップデートしてください。
Ver.1.9.0からはNikon IDの登録が必要になります。

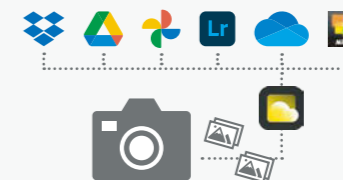


COLUMN

ワークフローもはかどる Nikon Imaging Cloudのその他の機能

画像転送

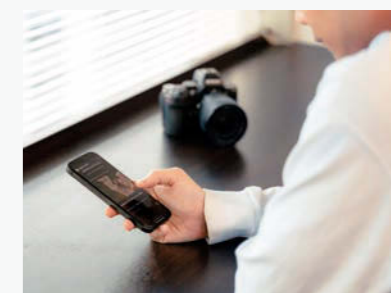
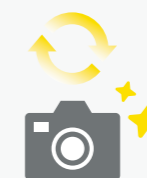
Wi-Fiに接続されている際に、カメラ内の画像をNikon Imaging Cloudを利用して任意のクラウドストレージにバックアップできます。



ファームウェアバージョンアップ

パソコンを使わずに、カメラの操作だけでZ5IIのファームウェアをアップデートできます。

●カメラはUSB給電状態である必要があります。



Nikon Imaging Cloudのご利用には利用登録が必要です。利用登録にはNikon IDを使用します。



詳しくはこちら

自分だけの表現も自由自在



ポップ

© Tetsuo Ihara

好きな表現にすぐ出会える

ピクチャーコントロール

Z5IIは写真や動画の雰囲気を変えるフィルター機能「ピクチャーコントロール」も充実。「クリエイティブピクチャーコントロール」など合計31種類から選択でき、リアルタイムに写真や動画に反映できます。自分好みにカスタマイズすることも可能で、調整した設定は最大9つのカスタムピクチャーコントロールとして保存して撮影で使用できます。

ボタン1つで画づくりがはじまる

ピクチャーコントロールボタン

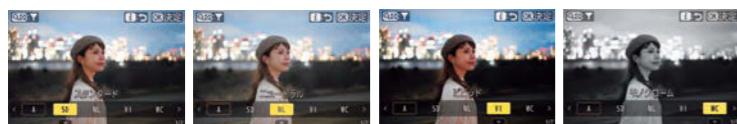
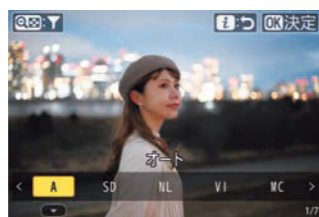
ボタンを押すと瞬時にメニューを表示。好きな「イメージングレシピ」や「ピクチャーコントロール」を選んで、簡単に画づくりができます。



撮る前に仕上がりイメージが分かる

プレビューが見やすいUI

「イメージングレシピ」や「ピクチャーコントロール」の効果は、プレビューが見やすい画像モニターでリアルタイムに確認可能。安心して撮影できます。



スタンダード ニュートラル ビビッド モノクローム

好きな画づくりを使える

絞り込み機能

表示される画づくり設定の数をあらかじめ絞り込むことが可能。お気に入りの「イメージングレシピ」や「ピクチャーコントロール」に素早くアクセスできます。



表示したいものにチェックを入れる チェックしたものだけが表示される



写真家/フォトグラファー

Yuri



撮って出しから自分の色で表現できれば、撮影がより楽しくなります。仕上がりを見てワクワクしながら撮影に臨めますし、イメージ通りの写真にしやすいです。また、動画にも効果を適用できるので、難しい編集なしで好きな作風を楽しめる点も気に入っています。

COMMENT

COMMENT



写真家/フォトグラファー

Eisuke Ishibashi



リッチトーンポートレートや美肌効果を使うことで、被写体の魅力を存分に引き出せて、印象的な一枚を簡単に仕上げられます。後処理無しでも肌をキレイにでき、家族や友人の自然な表情を美しく残せる。ポートレートを撮る方にとって心強い機能です。

肌の透明感まで描写する

リッチトーンポートレート

白飛びを抑えながら、肌の質感を豊かなトーンで再現できるピクチャーコントロール。透明感あふれる美しい肌の描写が可能になります。



© Eisuke Ishibashi



© Takahiro Sakai(Co Agency)

肌だけを滑らかに仕上げる

美肌効果

髪や目などのディテールをシャープに保ったまま、肌を柔らかく滑らかに整えられます。カメラ内で適用されるので、編集の時間や手間を省くことができます。



[強め]

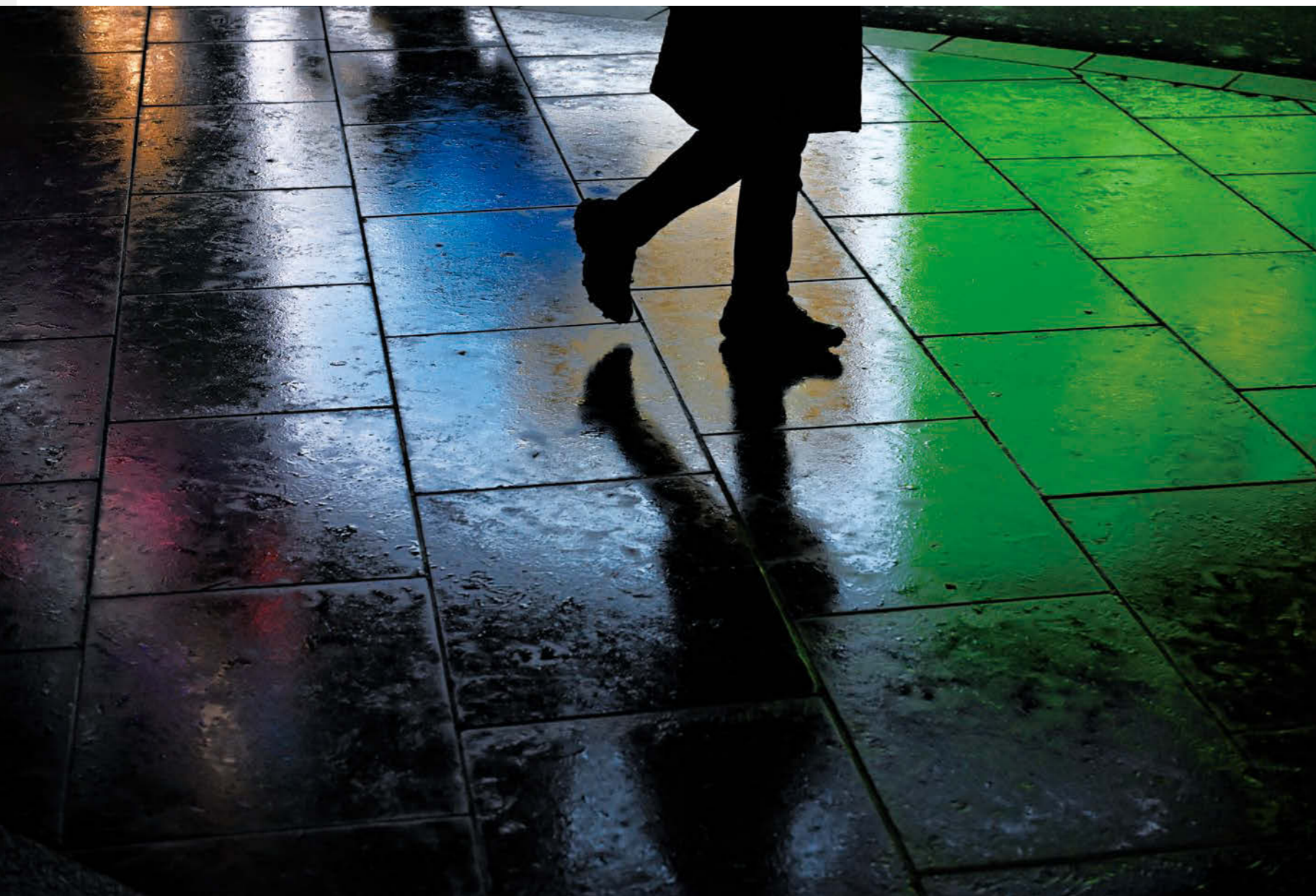
[しない]

仕上がりをカメラ内で調整できる

人物印象調整

人物の色相と明るさのバランスをその場で微調整して、ポートレートの仕上がりを最適化できます。調整結果は最大で3つの人物印象調整モードとして保存でき、次回以降のポートレート撮影に適用できます。

暗闇の中から感動を引き出す



NIKKOR Z 24-120mm f/4 S-ISO 3200 © Maximilian Streich

暗いシーンをドラマチックに描く

優れた高感度性能

高感度に強い裏面照射型 CMOS センサーと画像処理エンジン EXPEED 7 の組み合わせにより、ノイズを効果的に低減。暗いシーンでも高精細で美しい描写が得られるため、高い ISO 感度を積極的に使うことができます。また、静止画撮影時は最高 ISO 64000、動画撮影時は最高 ISO 51200 を実現。さらに、-10 EV*

の暗さでも AF が合いやすく、ピント合わせが快適。夜や室内など暗いシーンでの表現の幅が広がります。

* 静止画モード、シングル AF サーボ (AF-S)、シングルポイント AF、フォーカスポイント位置中央、ISO 100 相当、f/1.2 レンズ使用時、温度 20°C。

手持ちでもクリエイティブに表現する

中央7.5段*の手ブレ補正効果

中央7.5段*、周辺6.0段*の強力な手ブレ補正効果を発揮。三脚無しでもブレを抑えたシャープな画像が得られるので、光量の少ない場所での撮影やスローシャッターでの撮影など創造的な表現を可能にします。

* CIPA2024規格準拠、Yaw/Pitch/Roll 補正性能、NIKKOR Z 24-120mm f/4 S (望遠端、NORMAL モード) 使用時。



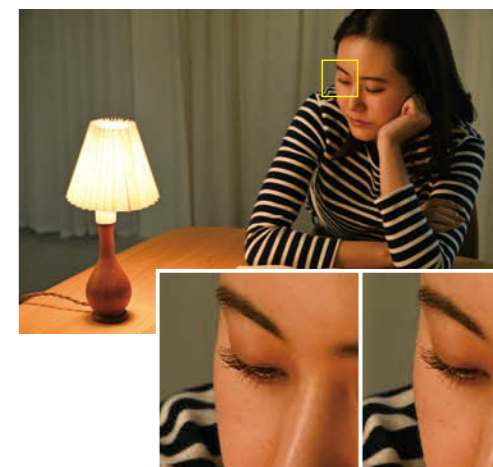
© Maximilian Streich

端の被写体もシャープに捉える

フォーカスポイントVR*

被写体を捉えたフォーカスポイント付近のブレを抑制。画面の隅に被写体を配置する場合でもピントが合った部分のブレを抑えられるので、思い通りの構図でシャープに撮影できます。

* VR 非搭載の NIKKOR Z レンズ使用時で静止画のみ。フォーカスポイントが複数時は非可動。



ON

OFF

暗闇で美しく軌跡を描く

シャッタースピード 900 秒 / 便利な表示機能

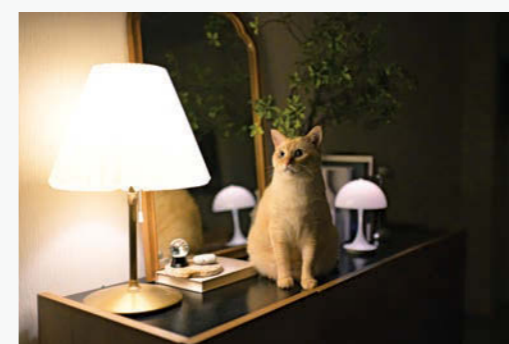
[Mモード時のシャッタースピード延長] を [ON] にすると、シャッタースピードを最長 900 秒まで延長可能。星空の撮影など、長時間シャッターを開いて撮影したい場合に便利です。他にも、極端に暗いシーンでも撮影画面が明るくなり構図やピント確認が容易になる「スターライトビュー」、暗さに慣れた目でも画面が見やすくなる「赤色画面表示」などサポート機能も充実。暗所での撮影が快適に行えます。



© Takahiro Bessho

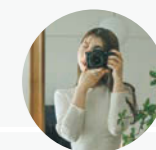


COMMENT



写真家/フォトグラファー

Hikaru Kato



高い ISO 感度に設定してもノイズが少なく階調も豊かなので、安心してシャッタースピードを上げることができ、暗所でも被写体をシャープに捉えられます。手ブレ補正効果も強力でしっかりと手ブレを抑えてくれるので、三脚を使わずに気軽に撮影ができます。

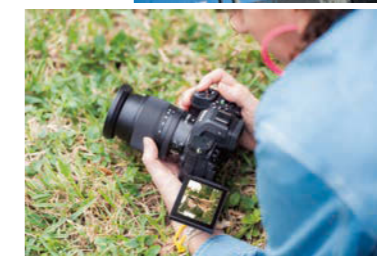
撮影に夢中になれる使い心地

撮影スタイルにカメラが柔軟に適応

バリエーション式 画像モニター / 縦位置表示

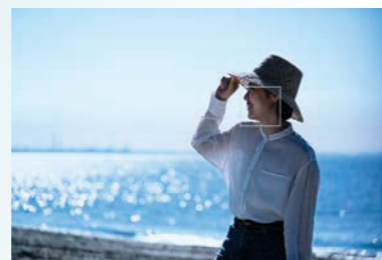
角度を自由に調整できるバリエーション式画像モニター。ローアングルからハイアングル、自撮りまでどの角度からでも被写体を確認しやすく、快適に撮影できます。また、カメラを縦位置にして静止画を撮影すると、画像モニターやEVFの表示、メニュー画面が自動で縦向き表示に。縦位置と横位置の切り換えがスムーズにできます。

© tomosaki



© Hikaru Kato

Z5IIのEVF表示



他社のEVF表示



● 画像はEVFの表示画面を撮影したものです。

撮影だけに意識を集中できる

高輝度EVF

Z5IIのEVFはフラッグシップ機と同じ3000cd/m²の明るさを実現。晴天下や逆光時など周囲の環境が明るいシーンでもEVFを暗く感じることはありません。ファインダー像をディテールまではっきりと確認でき、快適でスムーズに撮影できます。

構図を維持したまま設定を変えられる

タッチFn

あらかじめ画像モニターに機能を割り当てることで、モニターをタッチして設定を変更可能。ファインダーを覗いて理想の構図を保ったまま設定を最適化できます。

● タッチFnは画像モニターを外側にしてカメラ本体に収納した状態でのみ有効です。



重いレンズで撮影しても疲れにくい

握りやすいグリップ

握り心地が良く、しっかりと握れて手ブレを抑えやすいグリップを採用しています。長時間持っても疲れにくく、快適に撮影ができます。



EVFやモニターから目を離さずに操作しやすい

ボタン・ダイヤル配置

撮影に必要なボタンやダイヤルは、シャッターボタン周辺に集約。右手だけでほとんどの操作を完結でき、とっさの場面でもスムーズに設定を変えられるので、シャッターチャンスを逃しません。



どこにでも安心して持って行ける

高い堅牢性・信頼性

前面・背面・上面カバーにマグネシウム合金を採用し、高い耐久性を実現。徹底したシーリングで優れた防塵・防滴性能^{*}を確保。突然の天候変化や山奥などの過酷な自然環境下でも安心して撮影を続けられます。

^{*} すべての条件で完全な防塵・防滴を保証するものではありません。



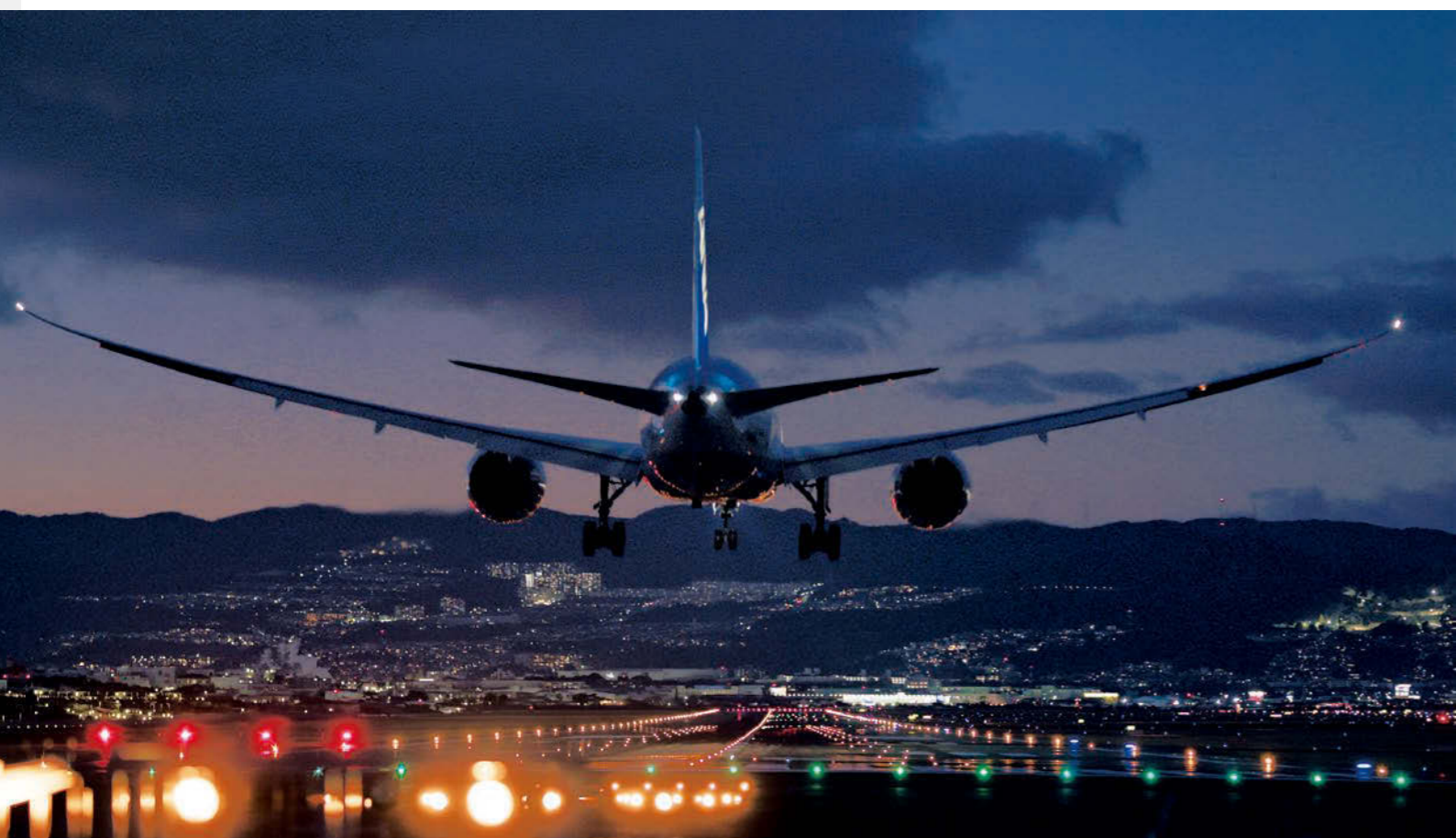
縦位置での長時間撮影を快適に

パワーバッテリーパック MB-N14/MB-N11

縦位置撮影時も高いグリップ性を確保。便利なAF-ONボタン、Fnボタン、メイン・サブコマンドダイヤル、マルチセレクターも装備しており、縦位置撮影時もスムーズに操作できます。また、ホットスワップ機能に対応。2本のバッテリーのうち1本を取り外しても給電を継続でき、撮影しながらバッテリー交換が可能です。



動画撮影も本格的に



© Takahiro Beshho

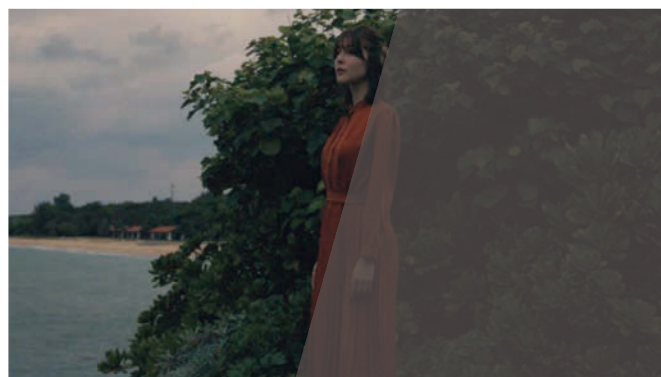
New

美しい映像を最小限の装備で

RAW動画のSDカード内部収録*

Z5IIはニコン独自の高品質な動画ファイル形式・N-RAWを、カメラ内のSDカードに収録可能。外部レコーダーなしのコンパクトな機材構成で、編集の自由度の高い映像を軽快に撮影できます。プロキシーファイルも同時に収録するため、ポストプロダクションの作業効率も向上します。

※ N-RAWをSDカード内に記録する際は、最適なパフォーマンスを得るためにUHS-II対応のSDXCメモリーカード、ビデオスピードクラス90(V90)のSDカードの使用をおすすめします。



FILM BIAS OFFSET

N-RAW (N-Log)

カラーグレーディングでシネマティックな色味も自由自在

N-Log/RED監修 N-Log用 LUT

N-Logは、暗い部分から明るい部分までの再現できる範囲(ダイナミックレンジ)が広い、動画の階調モード。明るさの情報量が豊富でカラーグレーディングの柔軟性が高い映像を撮影できるので、難易度の高い編集にも挑戦できます。また、プロフェッショナル向けのシネマカメラで実績のあるREDが監修したN-Log用の「Creative LUT」を、無料でPCにダウンロードして編集時に使用可能。シネマティックな画づくりを気軽に楽しめます。

ほんの一瞬を迫力満点のドラマに

スローモーション映像

Z5IIは、撮影後の編集でもカメラ内のスローモーション動画機能でも、迫力満点のスローモーション映像を実現できます。フルHD時には120pにも対応。30fpsのタイムラインで最大4倍のスローモーション動画に編集できます。



単焦点レンズ使用時もズームアップ

ハイレゾーム*

単焦点レンズ使用時でも、フルHD動画撮影時に最大2.0倍のズームが可能。通常のデジタルズームとは異なり、ズーム時にも高い解像度を維持します。また、ズーム速度は11段階から選択でき、非常にゆっくりズームさせるなど、幅広い映像表現を楽しめます。

※ 動画撮影メニュー[撮像範囲]>[撮像範囲設定]が[FX]、[動画記録ファイル形式]が[H.265 10-bit(MOV)]・[H.265 8-bit(MOV)]・[H.264 8-bit(MP4)]、[画像サイズ/フレームレート]が[1920×1080 30p]・[1920×1080 25p]・[1920×1080 24p]時に使用可能。[AFエリアモード]は[ワイドエリアAF(L)]に固定され、フォーカスポイントは表示されません。[電子手ブレ補正]は[OFF]に固定されます。



手持ちでも映像が安定

電子手ブレ補正*1

電子手ブレ補正を適用することで、歩きながらの撮影でも映像のブレを補正。広角レンズで見られがちな映像周辺部の歪みも軽減*2できます。

※1 電子手ブレ補正使用時、レンズに表記されている焦点距離の約1.25倍のレンズに相当する画角になります。動画撮影メニュー[動画記録ファイル形式]を[N-RAW 12-bit(NEV)]に設定している場合、フレームレートを120pまたは100pに設定している場合、画像サイズ/フレームレートを1920×1080スローに設定している場合、動画撮影メニュー[ハイレゾーム]を[ON]に設定している場合には対応していません。

※2 NIKKOR Zレンズ使用時。



レンズを換えて表現を新しく



高画質を気軽に持ち出せる
標準ズームレンズ

NIKKOR Z 24-50mm f/4-6.3

オープンブライ
JAN: 4960759 904256
フィルターサイズ 52mm



© Hikaru Kato



© Hikaru Kato

Hikaru Kato

とにかく軽い!他にも荷物が多くてたくさん
のレンズを持ち歩けない日でも、このレ
ンズ一本で風景からポートレートまで妥
協することなく撮影できます。



広角も望遠も一本で撮りきる
高倍率ズームレンズ

NIKKOR Z 24-200mm f/4-6.3 VR

オープンブライ
JAN: 4960759 902887
フィルターサイズ 67mm



© tomosaki



tomosaki

広角から望遠まで幅広い画角で撮影でき、
多彩なシーンで役立ちます。特に風景や
ポートレートなどで、構図の変化に素早
く対応できるのが便利でした。



© tomosaki

ダイナミックな表現を普段づかいできる
超広角ズームレンズ

NIKKOR Z 17-28mm f/2.8



© Yuri

オープンブライ
JAN: 4960759 910332
フィルターサイズ 67mm



ボケでシーンを印象的に切り取る
標準単焦点レンズ

NIKKOR Z 40mm f/2



© Hikaru Kato

オープンブライ
JAN: 4960759 904928
フィルターサイズ 52mm



COMMENT



NIKKOR Z 135mm f/1.8 S Plena

フォトグラファー/文学研究者/ライター

Takahiro Bessho



どのZレンズも、新しい世代のレンズらしく非常に
シャープな写りをします。例えばNIKKOR Z 14-24mm
f/2.8 Sは周辺まで端正に写る画質、NIKKOR Z 24-
120mm f/4 Sはズーム全域にわたって高品質な画の
出力、NIKKOR Z 135mm f/1.8 S Plenaのハマった
ときに出てくる究極の描写が本当に魅力的です。



円形度の高いボケと卓越した描写を両立する
中望遠単焦点レンズ

NIKKOR Z 135mm f/1.8 S Plena **S-Line**

オープンブライ
JAN: 4960759 911957
フィルターサイズ 82mm



© Eisuke Ishihashi



Tetsuo Ihara

ボケの表現力が圧倒的なレンズ。美しい
玉ボケや、前景・背景ののろけるようなボ
ケのグラデーションを作り出してくれて、
作品性が高まります。



© Tetsuo Ihara



© Yuri

柔らかな美しいボケ味を楽しめる
標準単焦点レンズ

NIKKOR Z 50mm f/1.8 S **S-Line**

オープンブライ
JAN: 4960759 900067
フィルターサイズ 62mm



© Yuri

Yuri

フルサイズならではの柔らかいボケ、
S-Lineならではのクリアな画質、どん
なシーンでも使いやすい焦点距離50mm
の画角が気に入っています。



● オープンブライ商品の価格は販売店にお問い合わせください。



撮ったその場で作品をシェア SnapBridgeアプリ*



iOSはこちら



Androidはこちら

アプリがインストールされたスマートフォンやタブレット端末に、カメラの内蔵Wi-FiやBluetooth®機能で直接接続が可能。撮ったその場でスマートフォン/タブレット端末に写真や動画を送れるので、SNSなどにもすぐにシェアできます。

* SnapBridgeアプリは、Apple App Store*またはGoogle Play™から無料でダウンロードできます。



撮影をもっと快適にする便利なアクセサリ

パワーバッテリーパック MB-N14

オープンブライズ
JAN:4960759 916099



Li-ionリチャージャブルバッテリー EN-EL15c

希望小売価格:7,260円(税込)
JAN:4960759 904430



ACアダプター EH-8P

希望小売価格:7,920円(税込)
JAN:4960759 911155



バッテリーチャージャー MH-34

オープンブライズ
JAN:4960759 912039



アクセサリシューカバー ASC-06

シルバー
オープンブライズ
JAN:4955478 182610

メタルブラック
オープンブライズ
JAN:4955478 182627



Z5II用液晶保護フィルム

New

オープンブライズ
JAN:4955478 186991



● オープンブライズ商品の価格は販売店にお問い合わせください。

仕様表

| | |
|---------------------|----------------------------------------------------------------------------------------------------------------------------------------------------------------------------------------------------------------------------------------------------------------------------------------------------------------------------------------------------------------------------------------|
| 型式 | レンズ交換式デジタルカメラ |
| レンズマウント | ニコンZマウント |
| 使用レンズ | ● Zマウント用NIKKORレンズ ● Fマウント用NIKKORレンズ(マウントアダプターが必要、一部機能制限あり) |
| 有効画素数 | 2450万画素 |
| 撮像素子方式 | 35.9×23.9 mmサイズCMOSセンサー(フルサイズ/FXフォーマット) |
| 総画素数 | 2528万画素 |
| ダスト低減機能 | イメージセンサークリーニング、イメージダストオフデータ取得(NX Studioが必要) |
| 記録画素数(ピクセル) | ● 撮像範囲 [FX(36×24)]の場合:6048×4032(L:24.4 M)、4528×3024(M:13.7M)、3024×2016(S:6.1M) ● 撮像範囲 [DX(24×16)]の場合:3984×2656(L:10.6 M)、2976×1992(M:5.9M)、1984×1328(S:2.6M) ● 撮像範囲 [1:1(24×24)]の場合:4032×4032(L:16.3 M)、3024×3024(M:9.1M)、2016×2016(S:4.1M) ● 撮像範囲 [16:9(36×20)]の場合:6048×3400(L:20.6M)、4528×2544(M:11.5M)、3024×1696(S:5.1M) |
| ファイル形式(画質モード) | ● NEF(RAW):RAW 14ビット(ロスレス圧縮、高効率★、高効率) ● JPEG:JPEG-Baseline準拠、圧縮率(約):FINE(1/4)、NORMAL(1/8)、BASIC(1/16)サイズ優先または画質優先選択可能 ● HEIF:圧縮率(約):FINE(1/4)、NORMAL(1/8)、BASIC(1/16)サイズ優先または画質優先選択可能 ● NEF(RAW)+JPEG:RAWとJPEGの同時記録可能 ● NEF(RAW)+HEIF:RAWとHEIFの同時記録可能 |
| ピクチャーコントロールシステム | オート、スタンダード、ニュートラル、ビビッド、モノクローム、フラットモノクローム、ディープトーンモノクローム、ポートレート、リッチトーンポートレート、風景、フラット、Creative Picture Control(ドリーム、モーニング、ポップ、サンデー、ソナバー、ドラマ、サイレンス、フリーチャー、メランコリック、ピュア、デニム、トイ、セピア、ブルー、レッド、ピンク、チャコール、グラファイト、バイナリー、カーボン)、いずれも調整可能、カスタムピクチャーコントロール登録可能 ※ 静止画撮影で階調モードHLG設定時は、スタンダード、モノクローム、フラットのみ設定可能 |
| 記録媒体 | SDメモリーカード、SDHCメモリーカード、SDXCメモリーカード(SDHCメモリーカード、SDXCメモリーカードはUHS-II規格に対応) |
| ダブルスロット | メモリーカードの順次記録、バックアップ記録、RAW+JPEG分割記録、RAW+HEIF分割記録、JPEG+JPEG分割記録、HEIF+HEIF分割記録ならびにカード間コピー可能 |
| 対応規格 | DCF 2.0、Exif 2.32、MPEG-A M1AF |
| ファインダー | 電子ビューファインダー、1.27 cm/0.5型 Quad-VGA OLED、約369万ドット、明るさ調整可能(オート、マニュアル18段階)、カラーカスタマイズ可能 |
| 視野率 | 上下左右とも約100%(対実画面) |
| 倍率 | 約0.8倍(50mmレンズ使用時、∞、-1.0 m ⁻¹ のとき) |
| アイポイント | 接眼レンズ最後尾から21mm(-1.0 m ⁻¹ のとき) |
| 視度調節範囲 | -4~+2 m ⁻¹ |
| アイセンサー | ファインダー表示と画像モニター表示の自動切り換え |
| 画像モニター | バリアングル式8 cm/3.2型 TFT液晶モニター(タッチパネル)、約210万ドット、視野角170°、視野率約100%、明るさ調整可能(マニュアル15段階)、カラーカスタマイズ可能 |
| シャッター型式 | 電子制御上下走行式フォーカスブレンシャッター、電子先幕シャッター、電子シャッター |
| シャッタースピード | 1/8000~30秒(ステップ幅:1/3、1/2、1ステップに変更可能、撮影モードMでは900秒まで延長可能)、Bulb、Time |
| フラッシュ同調シャッタースピード | 1/200秒以下の低速シャッタースピードで同調、オートFPハイスピードシンクロ可能 |
| レリーズモード | 1コマ撮影、低速連続撮影、高速連続撮影、高速連続撮影(拡張)、ハイスピードフレームキャプチャー+(プリキャプチャー機能あり)、セルフタイマー撮影 |
| 連続撮影速度 ^① | ● 低速連続撮影:約1~7コマ/秒 ● 高速連続撮影 ^② : - 約7.8コマ/秒(シャッター方式を[オート]または[メカニカルシャッター]に設定しているとき) - 約9.4コマ/秒(シャッター方式を[電子先幕シャッター]に設定しているとき) - 約10コマ/秒(サイレントモードを[ON]に設定しているとき) ● 高速連続撮影(拡張) ^③ : - 約14コマ/秒 - 約15コマ/秒(サイレントモードを[ON]に設定しているとき) ● ハイスピードフレームキャプチャー+(C15):約15コマ/秒 ● ハイスピードフレームキャプチャー+(C30):約30コマ/秒 ※1 ニコン試験条件での最大撮影速度 ※2 RAWを含まない画質モード時 |
| セルフタイマー | 作動時間:2.5、5、10、20秒、撮影コマ数:1~9コマ、連続撮影間隔:0.5、1、2、3秒 |
| 測光方式 | 撮像素子によるTTL測光方式 |
| 測光モード | ● マルチパターン測光 ● 中央部重点測光:標準(φ12 mm相当)、小さめ(φ8 mm相当)、画面全体の平均に変更可能、中央部重点度約75% ● スポット測光:約φ4 mm相当を測光、フォーカスポイントに連動して測光位置可動 ● ハイライト重点測光 |

| | |
|------------------------|--------------------------------------------------------------------------------------------------------------------------------------------------------------------------------------------------------------------------------------|
| 測光範囲 ^④ | -4~17EV ※ ISO 100相当、f/2.0レンズ使用時、温度20°C |
| 撮影モード | ☑ オート、P:プログラムオート(プログラムシフト可能)、S:シャッター優先オート、A:絞り優先オート、M:マニュアル |
| 露出補正 | 範囲:±5段、補正ステップ:1/3、1/2ステップに変更可能 |
| AEロック | 輝度値ロック方式 |
| ISO感度(推奨露光指数) | ISO 100~64000(ステップ幅:1/3、1ステップに変更可能)、ISO 100に約0.3、0.7、1段(ISO 50相当)の減感、ISO 64000に約0.3、0.7、1段(ISO 204800相当)の増感、感度自動制御が可能 ※ 階調モードHLG設定時は、ISO 400~64000 |
| アクティブD-ライティング | オート、より強め、強め、標準、弱め、しない |
| 多重露出 | 加算、加算平均、比較明合成、比較暗合成 |
| その他の機能 | HDR合成、静止画フリッカー低減、高周波フリッカー低減 |
| オートフォーカス方式 | ハイブリッドAF(位相差AF/コントラストAF)、AF補助光付 |
| 検出範囲 ^⑤ | -10~19EV ※ 静止画モード、シングルAFサーボ(AF-S)、ISO 100相当、シングルポイントAF(中央時)、f/1.2レンズ使用時、温度20°C |
| レンズサーボ | ● オートフォーカス:シングルAFサーボ(AF-S)またはコンティニュアスAFサーボ(AF-C)、AFモード自動切り換え(AF-A)(静止画モードのみ)、フルタイムAF(AF-F)(動画モードのみ)、予測駆動フォーカスあり ● マニュアルフォーカス(M):フォーカスエイド可能 |
| フォーカスポイント ^⑥ | 273点(シングルポイントAF時)、299点(オートエリアAF時) ※ 静止画モード、撮像範囲フルサイズ/FXフォーマット |
| AFエリアモード | ピンポイントAF(静止画モードのみ)、シングルポイントAF、ダイナミックAF(S、M、L、静止画モードのみ)、ワイドエリアAF(S、L、C1、C2)、オートエリアAF、3D-トラッキング(静止画モードのみ)、ターゲット追尾(動画モードのみ) |
| フォーカスロック | サブセレクターの中央押し、またはシングルAFサーボ(AF-S)時にシャッターボタン半押し |
| ボディー内手ブレ補正 | イメージセンサーシフト方式5軸補正 |
| レンズ内手ブレ補正 | レンズシフト方式(VRレンズ使用時) |
| フラッシュ測光方式 | TTL測光制御:i-TTL-BL測光(マルチパターン測光、中央部重点測光またはハイライト重点測光)、スタンダードi-TTL測光(スポット測光)可能 |
| フラッシュモード | 先幕シンクロ、スローシンクロ、後幕シンクロ、赤目軽減、赤目軽減スローシンクロ、発光禁止 |
| 測光補正 | 範囲:-3~+1段、補正ステップ:1/3、1/2ステップに変更可能 |
| レディライト | 別売スピードライト使用時に充電完了で点灯、フル発光による露出不足警告時は点滅 |
| アクセサリシュー | ホットシュー(ISO 518):シンクロ接点、通信接点、セーフティロック機構(ロック穴)付 |
| ニコンクリエイティブライティングシステム | i-TTL測光、光制御アドバンスワイヤレスライティング、モデリング発光、FVロック、発光色温度情報伝達、オートFPハイスピードシンクロ |
| ホワイトバランス | オート(3種)、自然光オート、晴天、曇天、晴天日陰、電球、蛍光灯(3種)、フラッシュ、色温度設定(2500K~10000K)、プリセットマニュアル(6件登録可)、全て微調整可能 |
| ブラケティング | AE-フラッシュブラケティング、AEブラケティング、フラッシュブラケティング、ホワイトバランスブラケティング、アクティブD-ライティングブラケティング |
| その他の静止画機能 | ヴェネットコントロール、回折補正、自動ゆがみ補正、美肌効果、人物印象調整、インターバルタイマー撮影、フォーカスシフト撮影、ピクセルシフト撮影 |
| 動画測光方式 | 撮像素子によるTTL測光方式 |
| 動画測光モード | マルチパターン測光、中央部重点測光、ハイライト重点測光 |
| 動画記録画素数/フレームレート | ● 3840×2160(4K UHD):60p/50p/30p/25p/24p ● 1920×1080:120p/100p/60p/50p/30p/25p/24p ● 1920×1080 スロー:30p(4倍スロー)/25p(4倍スロー)/24p(5倍スロー) ※ 120p:119.88fps、100p:100fps、60p:59.94fps、50p:50fps、30p:29.97fps、25p:25fps、24p:23.976fps |
| 動画記録画素数/フレームレート(RAW動画) | ● [フルサイズ/FXフォーマット] 4032×2268:30p/25p/24p ● [APS-Cサイズ/DXフォーマット] 3984×2240:30p/25p/24p ※ 30p:29.97fps、25p:25fps、24p:23.976fps |
| 動画ファイル形式 | NEV、MOV、MP4 |
| 映像圧縮方式 | N-RAW(12bit)、H.265/HEVC(8bit/10bit)、H.264/AVC(8bit) |
| 音声記録方式 | リニアPCM(48kHz 24bit)、動画記録ファイル形式がNEVまたはMOVの場合、AAC(48kHz 16bit)、動画記録ファイル形式がMP4の場合 |
| 録音装置 | 内蔵ステレオマイク、外部マイク使用可能、マイク感度設定可能、アッテネーター機能、録音帯域設定、風切り音低減機能 |
| 動画露出補正 | 範囲:±3段、補正ステップ:1/3、1/2ステップに変更可能 |

| | |
|-----------------|----------------------------------------------------------------------------------------------------------------------------------------------------------------------------------------------------------------------------------------------------------------------------------------------|
| 動画ISO感度(推奨露光指数) | ● 撮影モードM:ISO 100~51200(ステップ幅:1/6、1/3、1ステップに変更可能)、ISO 51200に対し約0.3、0.7、1段、2段(ISO 204800相当)の増感、感度自動制御(ISO 100~H1 2.0)が可能、制上限感度が設定可能 ※ 階調モードHLG設定時は、ISO 400~51200 ※ 階調モードN-Log設定時は、Lo0.3~2.0、ISO 800~51200 ● 撮影モードP、S、A:感度自動制御(ISO 100~H1 2.0)、制上限感度が設定可能 ● ☑ 感度自動制御(ISO 100~51200) |
| 動画アクティブD-ライティング | より強め、強め、標準、弱め、しない |
| その他の動画機能 | タイムラプス動画、電子手ブレ補正、タイムコード、動画Log(N-Log)、HDR(HLG)動画、ウェブフォーム表示、動画撮影中の赤枠表示、動画記録中の拡大表示(50%、100%、200%、400%)、シャッタースピード延長機能(撮影モードS、M時)、RAW動画記録時の再生用動画(プロキシー動画)同時記録、1メニュー動画撮影情報、ハイレゾズーム |
| 再生機能 | 1コマ再生、サムネイル(約4.9、72分割)、拡大再生、拡大再生中のトリミング、動画再生、スライドショー、ヒストグラム表示、ハイライト表示、撮影情報表示、位置情報表示、撮影画像の自動回転、レーティング、フィルター再生、音声メモ入力/再生、IPTCプリセット添付/表示、連続撮影グループ先頭への画像送り、連続撮影画像のグループ再生表示、動画再生時の一括フレーム保存、比較動合成 |
| USB | Type-C端子(SuperSpeed USB)(標準装備されたUSBポートへの接続を推奨) |
| HDMI出力 | HDMI端子(Type D) |
| 外部マイク入力 | ステレオミニジャック(φ3.5mm)、プラグインパワーマイク対応 |
| ヘッドホン出力/リモートコード | ● ステレオミニジャック(φ3.5mm) ● リモートコードMC-DC3使用可能 ※ 端子機能を自動切り換え、ヘッドホンに設定可能 |
| Wi-Fi(無線LAN) | ● 準拠規格:IEEE802.11b/g/n/a/ac ● 周波数範囲(中心周波数):2412~2472MHz(13ch)、5180~5700MHz ● 出力(EIRP):2.4GHz:1.6dBm、5GHz:6.3dBm ● 認証方式:オープンシステム、WPA2-PSK、WPA3-SAE |
| Bluetooth | ● 通信方式:Bluetooth標準規格Ver.5.0 ● 周波数範囲(中心周波数):Bluetooth:2402~2480 MHz、Bluetooth Low Energy:2402~2480 MHz ● 出力(EIRP):Bluetooth:-3.9dBm、Bluetooth Low Energy:-5.4dBm |
| 画像編集 | RAW現像(表示画像)、RAW現像(複数画像)、トリミング/リサイズ(表示画像)、リサイズ(複数画像)、D-ライティング、傾き補正、ゆがみ補正、アオリ効果、モーション、加算合成、比較明合成、比較暗合成、比較動合成 |
| 表示言語 | 日本語 |
| 使用電池 | Li-ionリチャージャブルバッテリー EN-EL15c ^⑦ 1個使用 ※ EN-EL15cの代わりにEN-EL15b/EN-EL15aも使えます。ただし、EN-EL15cを使用したときよりも撮影可能コマ数(電池寿命)が減少します。ACアダプター EH-8Pを使用して充電する場合は、EN-EL15c/EN-EL15bのみ充電可能です。 |
| バッテリーパック | パワーバッテリーパック MB-N14/MB-N11(別売):Li-ionリチャージャブルバッテリー EN-EL15c ^⑧ 2個使用 ※ EN-EL15cの代わりにEN-EL15b/EN-EL15aも使えます。ただし、EN-EL15cを使用したときよりも撮影可能コマ数(電池寿命)が減少します。 |
| ACアダプター | ● ACアダプター EH-8P(付属の両端がType-CのUSBケーブルと組み合わせて使用)(別売) ● ACアダプター EH-5d/EH-5c/EH-5b(パワーコネクタ EP-5Bと組み合わせて使用)(別売) |
| 三脚ネジ穴 | 0.635 cm(1/4型、ISO 1222) |
| 寸法(W×H×D) | 約134×100.5×72 mm |
| 質量 | 約700 g(バッテリーおよびメモリーカードを含む、ボディーキャップ、アクセサリシューカバーを除く)、約620 g(本体のみ) |
| 動作環境 | 温度:0°C~40°C、湿度:85%以下(結露しないこと) |
| 付属品 | Li-ionリチャージャブルバッテリー EN-EL15c(端子カバー付)、ストラップ AN-DC26、USBケーブル(両端がType-C)、アクセサリシューカバー BS-1、接眼目当て DK-29、ボディーキャップ BF-N1 |

● 仕様中のデータは特に記載のある場合を除き、CIPA(カメラ映像機器工業会)規格またはガイドラインに準拠しています。
● 仕様中のデータは、フル充電バッテリー使用時のものです。
● 製品の外観、仕様、性能および付属品は予告なく変更することがありますので、ご了承ください。
● NVM ExpressはNVM Express Inc.の商標または登録商標です。
● SDロゴ、SDHCロゴ、およびSDXCロゴは、SD-3C, LLC.の商標です。
● Windowsは米国Microsoft Corporationの米国およびその他の国における登録商標です。
● Apple®、App Store®、Appleロゴ、iPhone®、iPad®、Mac、macOSは米国およびその他の国で登録された、Apple Inc.の商標です。
● iPhoneの商標は、アイホン株式会社(https://www.apple.com.jp/)のライセンスに基づいて使用しています。
● AndroidとGoogle PlayおよびGoogle Playロゴは、Google LLCの商標です。Androidロゴは、Googleが作成および提供している作品から複製または変更したものであり、クリエイティブ・コモンズ表示3.0ライセンスに記載された条件に従って使用しています。
● IOSの商標は、米国およびその他の国におけるCiscoのライセンスに基づいて使用しています。
● HDMI、HDMIロゴ、およびHigh-Definition Multimedia Interfaceは、HDMI Licensing LLCの商標または登録商標です。
● Bluetooth®のワードマークおよびロゴは、Bluetooth SIG, Inc.が所有する登録商標であり、株式会社ニコンはこれらのマークをライセンスに基づいて使用しています。
● Wi-FiおよびWi-Fiロゴは、Wi-Fi Allianceの商標または登録商標です。
● Powered by intoPIX technology.
● その他の会社名、製品名は各社の商標、登録商標です。
● 本カタログに記載されている製品の画像モニター、ファインダーの画像および表示はすべてはめ込み合成です。



さあ、どう撮ろう

Z5II スペシャルコンテンツ

あらゆる瞬間を理想の表現で形にするZ5II。開発者の想いやクリエイターの声を交えながら様々な作品とともに、Z5IIのポテンシャルを紹介します。「さあ、どう撮ろう」と胸が高鳴るときを想像しながらお楽しみください。

https://nij.nikon.com/sp/z5_2/



Z5II 発売記念 SDカードセットキャンペーン実施中!

Z5IIをご購入された方にSDカード「サンディスク エクストリーム プラス SDXC UHS-Iカード 128GB」を同梱にて1枚プレゼント。なくなり次第終了となります。

●日本国内へ出荷された製品に同梱されています。そのため、海外からの輸入品、海外の販売店でご購入された場合は、カードは同梱されておりませんので、あらかじめご了承ください。

https://nij.nikon.com/event/campaign/z5_2_sd_campaign2025/



思い描いたカラーで、撮れる。

Flexible Color Picture Control スペシャルコンテンツ

フレキシブルカラーピクチャーコントロールで、あなたの作品がもっと豊かに。クリエイターのオリジナルレシピや作品やインタビュー、画づくりを体験できるシミュレーターで、広がる表現をご体感ください。

<https://nij.nikon.com/sp/fcpc/>



フォトライフスタイルWEBメディア NICO STOP

「写真がもたらす豊かさ」をテーマに情報をお届けする、フォトライフスタイルWEBメディア。フォトエッセイや撮り方の基本、写真と触れ合えるスポットの紹介など、写真やカメラを楽しむための情報を発信しています。

<https://nij.nikon.com/nicostop/>

ニコンイメージングジャパン
公式X(ニコンちゃん)

https://x.com/nikon_chan



ニコンイメージングジャパン
公式 YouTube

<https://www.youtube.com/user/NikonImagingJapan>



ニコンイメージングジャパン
公式 Instagram (@nikonjp)

<https://www.instagram.com/nikonjp/>



ニコンイメージングジャパン
公式 LINE

<https://line.me/R/ti/p/@752fkzhn>



ニコン ホームページ

<https://nij.nikon.com>

ニコン カスタマーサポートセンター

<https://nij.nikon.com/support/>

サポートに関する最新の情報およびソフトウェアダウンロード等を掲載しております。

ニコン カスタマーサポートセンター ナビダイヤル 0570-02-8000

営業時間：9:30～18:00 <土曜日、日曜日、祝日、年末年始、夏季休業等を除く毎日>
ナビダイヤルをご利用いただける場合は、(03) 6702-0577 (ニコン カスタマーサポートセンター) におかけください。ご利用になる場合、電話番号のおかけ間違いにご注意ください。※ファクシミリでのご相談は、(03) 5977-7499へ送信ください。



ニコンプラザ ショールーム

製品によってお試しいただけない場合があります。お試しいただける製品、最新の休業日等は各ニコンプラザにお問い合わせください。

ニコンプラザ 東京

163-1528 東京都新宿区西新宿1-6-1 新宿エルタワー 28階
日曜日、GW、夏季休業日、年末年始、ビル休館日は休業

ニコンプラザ 大阪

541-0059 大阪府大阪市中央区博労町3-5-1 御堂筋グランタワー 17階
日曜日、GW、夏季休業日、年末年始は休業

ニコンプラザ ショールーム ナビダイヤル 0570-02-8080

営業時間：10:30～18:30 <各ショールームの休業日を除く毎日>
音声ガイダンスにしたがって、東京・大阪 をお選びください。



株式会社 ニコン
株式会社 ニコン イメージング ジャパン

⚠️ ご注意 正しく安全にお使いいただくために、ご使用前に必ず使用説明書をよくお読みください。

このカタログの情報は2025年6月時点のものです。

掲載している製品は販売を終了している場合があります。
製品の外観、仕様、希望小売価格および付属品などは変更することがあります。
掲載している製品の色は印刷インキの関係上実際とは多少異なることがあります。