

## Nyckelskåp

Våra nyckelskåp kan öppnas med nyckel, kort eller kod. Skåpen finns även i speciellt utförande för t ex deponering av nycklar, nyckelförvaring i bil, transport av nycklar och mycket annat. Nyckelskåp kan delas in i tre olika nivåer beroende på grad av inbrottskydd.



### Bäst

Skåpen är provade av Svenska Stöldskyddsföreningen och godkända enligt standarden för säkerhets-skåp **SS 3492**. Skåpen är tillverkade av 4 mm stålplåt och är bland annat försedda med borrhyskydd, bakkantssäkring och sprängskydd vilket ger ett mycket högt inbrottskydd. **Offereras på begäran.**

### Bättre

Kraftiga skåp tillverkade i 3 mm stålplåt. Skåpen har en inbrottsfördröjande funktion tack vare bakkantssäkring och kraftig låsmekanism. Med nyckel eller kodlås.

### Bra

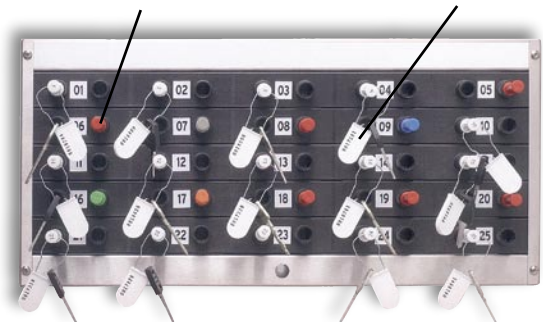
Enkla skåp tillverkade i tunnplåt. Skåpen har inget direkt inbrottskydd utan är mer till för att hålla ordning på nycklarna.

## KeyManager – Nyckelkontroll

KeyManager är ett mekaniskt nyckelhanterings-system där tillgång till en nyckelknippa fås genom att lämna sin personliga användarpegg i pant. Det är därför antalet användarpeggar som styr hur många nyckelknippor som kan tas åt gången. Systemet ger en snabb och enkel överblick av vem som har tagit vilken nyckelknippa eftersom varje användarpegg är färg- och/eller nummerkodad. KeyManager kan monteras direkt på vägg eller i olika skåp. **Offereras på begäran.**

Användarpeggar kodade med olika nummer/ färger (för enkel spårning till individ).

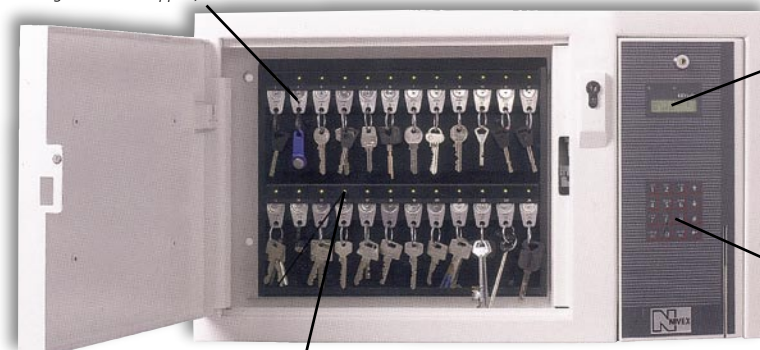
Nyckelknippan plomberad med sigill (du ser direkt om nycklar avlägsnats från knippan).



## KS Nova – Kvalificerad nyckelhantering

KS Nova är ett elektroniskt system för övervakning och hantering av nycklar. Skåpet öppnas med individuell kod, kort eller nyckel. När dörren öppnats kan användaren enkelt se vilka nycklar som han/hon har tillgång till. Systemet loggar automatiskt vem som tagit en nyckel och under vilken tid. Hög säkerhet uppnås genom att nyckelfästen och skåp är larmade. KS Nova kan användas separat eller integreras i befintligt datornätverk. **Offereras på begäran.**

Nyckelknippan plomberad med sigill (du ser direkt om nycklar avlägsnats från knippan).



Automatisk loggning av händelser ger spårbarhet.

Olika larmfunktioner (skalskyddsalarm, nyckellarm, tidslarm etc).

Behörighet visas genom att grönt ljus lyser.

## Nyckelsäkerhetsskåp

Säkerhetsskåp är i första hand avsedda att skydda sekretessbelagda handlingar, stöldbärliga varor tex. tobak, elektronik, nycklar, vapen och mindre kontantkassor. Skåpen är inbrottsklassade enligt **SS 3492**.

Skåpen kan inredas med olika typer av inredning t.ex hyllplan, mapphängare, låsbara fack eller nyckelinredning upp till över 3000 krok. Fastighetsbolag, bilföretag, hemtjänst är exempel på användare.



SÄK 210- Nyckelsäkerhetsskåp med 210 justerbara krok.



SÄK 1900- Säkerhetsskåp 1900, utdragbara nyckelskivor om 1077 krok samt hyllplan.



SÄK 1500 LK- Säkerhetsskåp 1500, nyckelinredning 140 långa krok, hyllplan samt nyckelinsats i dörr om 218 krok.

Skåpen offereras på begäran.

## Nyckelskåp/Dokumentskåp

### Om förvaringsenheter

Förvaringsenheter benämns med olika namn beroende på vilket brand- och/eller inbrottskydd de erbjuder. Tabellen nedan summerar de viktigaste typerna av förvaringsenheter. Kombinationer existerar också, exempelvis brandskyddade värdeskåp.



Benämning	Brandskydd	Inbrottskydd
Inbrottsfördröjande skåp	Nej	Inbrottsfördröjande
Dokumentskåp	Papper i 60, 90 eller 120 minuter.	Nej.
Datamediaskåp	Datamedia i 60, 90 eller 120 minuter.	Nej.
Säkerhetsskåp/ Nyckelskåp	Nej.	Enligt SS 3492. Skyddar bl a mot angrepp med tunga handverktyg i 10 minuter.
Kassaskåp	Papper i 60 minuter.	Enligt SS 3493. Skyddar bl a mot angrepp med tunga handverktyg i 10 minuter.
Värdeskåp	Nej. (Flera tillverkare konstruerar värdeskåp med testat brandskydd).	Enligt SS-EN 1143-1. Högsta säkerhet.
Nyckelskåp Tunnbräda	Nej.	Nej.
Nyckelskåp Stålbläda	Nej.	Inbrottsfördröjande.