

## Teilegutachten TGA-Art 9

### Nr. 14-TAAS-0296/E1/SRA

über die Vorschriftmäßigkeit eines Fahrzeuges bei bestimmungsgemäßem Ein- oder Anbau von Teilen gemäß § 19 Abs. 3 Nr. 4 StVZO

für den Änderungsumfang : Kraftrad Sonderlenker

vom Typ : T-BAR-1.25"

des Herstellers : **PARTS EUROPE GmbH**  
**Conrad-Röntgen-Straße 2**  
**54332 Wasserliesch**  
**Deutschland**

**TÜV AUSTRIA**  
**AUTOMOTIVE GMBH**

**Geschäftsstelle:**  
Deutschstraße 10  
1230 Wien  
**Telefon:**  
+43(0)1 610 91-0  
**Fax:**  
+43(0)1 610 91-0  
automotive@tuv.at

**Ansprechpartner:**  
Rainer SCHARFY  
**Telefon:**  
+49(0)711 722336-24  
rainer.scharfy@tuev-a.de

TÜV®

## 0. Hinweise für den Fahrzeughalter

### Unverzügliche Durchführung und Bestätigung der Änderungsabnahme

Durch die vorgenommene Änderung erlischt die Betriebserlaubnis des Fahrzeuges, wenn nicht unverzüglich die gemäß StVZO § 19 Abs. 3 vorgeschriebene Änderungsabnahme durchgeführt und bestätigt wird oder festgelegte Auflagen nicht eingehalten werden! Nach der Durchführung der technischen Änderung ist das Fahrzeug unter Vorlage dieses Teilegutachtens unverzüglich einem amtlich anerkannten Sachverständigen oder Prüfer einer Technischen Prüfstelle oder einem Prüfer einer amtlich anerkannten Überwachungsorganisation zur Durchführung und Bestätigung der vorgeschriebenen Änderungsabnahme vorzuführen.

### Einhaltung von Auflagen und Hinweisen

Die unter III. und IV. aufgeführten Auflagen und Hinweise sind dabei zu beachten.

### Mitführen von Dokumenten

Nach der durchgeführten Abnahme ist der Nachweis mit der Bestätigung über die Änderungsabnahme mit den Fahrzeugpapieren mitzuführen und zuständigen Personen auf Verlangen vorzuzeigen; dies entfällt nach erfolgter Berichtigung der Fahrzeugpapiere.

Prüfstelle,  
Inspektionsstelle,  
Technischer Dienst  
(BMVIT, KBA, NSAI)

**Geschäftsführung:**  
Ing. Mag. Christian  
RÖTZER  
Mag. Christoph  
WENNINGER

**Sitz:**  
Krugerstraße 16  
1015 Wien/Österreich

**weitere  
Geschäftsstellen:**  
Linz und Filderstadt (D)

**Firmenbuchgericht/  
-nummer:**  
Wien / FN 288473 a

## Berichtigung der Fahrzeugpapiere

Die Berichtigung der Fahrzeugpapiere durch die zuständige Zulassungsbehörde ist durch den Fahrzeughalter entsprechend der Festlegung in der Bestätigung der ordnungsgemäßen Änderung zu beantragen.

Weitere Festlegungen sind der Bestätigung der ordnungsgemäßen Änderung zu entnehmen.

### I. Verwendungsbereich

siehe Anlage 1

Weitere erforderliche Angaben oder Einschränkungen zum Verwendungsbereich an Fahrzeugen:

- keine

### II. Beschreibung des Änderungsumfanges / der Teile

#### Kraftrad-Sonderlenker

Typ	: T-BAR-1.25"
Ausführungen	: siehe Anlage 1 und Anlage 2
Kennzeichnungen	: PARTS EUROPE LOGO + Ausführungskennzeichnung, siehe Anlage 1
Ort der Kennzeichnung	: in der Lenkermitte
Art der Kennzeichnung	: Typschild, Klebeschild (beim abziehen selbstzerstörend)

#### Technische Daten

Hauptabmessungen	: siehe Anlage 2
Durchmesser	: 31,75 mm
Werkstoff	: Stahl SAE1010
Befestigung	: an den serienmäßigen Befestigungspunkten

### III. Hinweise zur Kombinierbarkeit mit weiteren Änderungen

Hinsichtlich der Kombinierbarkeit mit anderen möglichen Umrüstmaßnahmen gibt es folgende Einschränkungen:

- Es bestehen keine technischen Bedenken gegen die Verwendung geprüfter Austauschbremsleitungen mit ABE oder Teilegutachten, wenn die entsprechenden Auflagen und Hinweise eingehalten sind.

### IV. Hinweise und Auflagen

#### Auflagen und Hinweise für den Hersteller

- Dieses Teilegutachten ist den Teilen mitzuliefern. Bei Verkleinerung ist auf die Lesbarkeit zu achten.
- Mit der Beigabe des Teilegutachtens bescheinigt der Hersteller die Übereinstimmung von Prüfmuster und Handelsware.

## Auflagen und Hinweise für den Anbau

- Alle Leitungen und Bowdenzüge müssen so verlegt sein, dass sie bei allen Lenk- und Einfederbewegungen knick- und spannungsfrei sind sowie ausreichender Abstand zu Scheuerstellen vorhanden ist. Die Bremsschläuche dürfen einen Biegeradius von 40 mm nicht unterschreiten. Bei vollem Lenkeinschlag, bei laufendem Motor, nach beiden Seiten darf sich die Motordrehzahl nicht ändern.
- Es ist auf eine funktionsgerechte Lage aller am Lenker befindlichen Bedienteile, auch bei vollem Lenkeinschlag zu achten. Der HBZ und der Vorratsbehälter müssen sich in funktionsgerechter Arbeitslage befinden.
- Es ist auf die Freigängigkeit des Lenkers, seiner Anbauteile und ausreichenden Lenkeinschlag nach jeder Seite zu achten. Der Lenker muss sich leicht von Lenkansschlag zu Lenkansschlag bewegen lassen.
- Nach der Montage ist eine Funktionskontrolle der Bremse, Kupplung; Gasgriff, Beleuchtung und Hupe durchzuführen.

## Auflagen und Hinweise für die Änderungsabnahme

- Der fachgerechte Anbau ist zu kontrollieren.
- Dabei sind die Hinweise und Auflagen für den Anbau zu beachten.

## Auflagen und Hinweise für den Fahrzeughalter

- Die unter Punkt 0 auf Seite 1 dieses Teilegutachtens aufgeführten Hinweise sind zu beachten.
- Die Montage hat in einer Fachwerkstatt zu erfolgen.
- Die Auflagen und Hinweise für den Anbau sind zu beachten.

## Berichtigung der Fahrzeugpapiere

Eine Berichtigung der Fahrzeugpapiere ist erforderlich, aber zurückgestellt. Sie ist der zuständigen Zulassungsbehörde bei deren nächster Befassung mit den Fahrzeugpapieren durch den Fahrzeughalter zu melden. Folgendes Beispiel für die Eintragung wird vorgeschlagen:

Feld	Eintragung
22	MIT SONDERLENKER DES HERSTELLERS PARTS EUROPE GMBH, KENNZEICHNUNG: PARTS EUROPE UND AUSFÜHRUNGSBEZEICHNUNG: 0601-0471 ODER 0601-0472 ODER 0601-0473 ODER 0601-0474 ODER 0601-0475 ODER 0601-0476 ODER 0601-0477 ODER 0601-0478 ODER 0601-0479 ODER 0601-0481 ODER 0601-0483 ODER 0601-0484 ODER 0601-0485 ODER 0601-0487 ODER 0601-0489 ODER 0601-0490 ODER 0601-0998 ODER 0601-0999 ODER 0601-1007 ODER 0601-1014 ODER 0601-1015 ODER 0601-1018 ODER 0601-1019 ODER 0601-1273 ODER 0601-1274 ODER 0601-1275 ODER 0601-1277 ODER 0601-1478 ODER 0601-1479 ODER 0601-1480 ODER 0601-1481 ODER 0601-1857 ODER 0601-1929 ODER 0601-1930 ODER 0601-1931 ODER 0601-1932 ODER 0601-1933 ODER 0601-1934 ODER 0601-2006 ODER 0601-2007 ODER 0601-2263 ODER 0601-2264 ODER 0601-1875 ODER 0601-1881 ODER 0601-1882 ODER 0601-2556 ODER 0601-2557 ODER 0601-2558 ODER 0601-2748 ODER 0601-2749 ODER 0601-2750 ODER 0601-2751 ODER 0601-2752 ODER 0601-2753 ODER DS-300331 ODER DS-300332 ODER DS-300333 (SIEHE ANLAGE 1 UND 2)*****

## V. Prüfgrundlagen und Prüfergebnisse

Die Sonderlenker wurden gemäß §38 StVZO, Richtlinie für die Prüfung von Sonderlenkern für Krad, Kleinkrad und FmH. BMV/StV 13 / 36.25.10-07 vom 22.8.1978, VklBI S 366 sowie dem VdTÜV Merkblatt für die Prüfung von Sonderlenkern für zwei- und dreirädrige Kraftfahrzeuge, Stand 01.2011, geprüft. Sie entsprechen den Forderungen dieser Richtlinien und den Bestimmungen der StVZO.

- **Betriebsfestigkeit Lenker**

Die Betriebsfestigkeit der Lenker mitsamt Klemmung wurde durch Festigkeitsprüfungen gemäß § 38 StVZO und dem VdTÜV Merkblatt für die Prüfung von Sonderlenkern für zwei- und dreirädrige Kraftfahrzeuge, Stand 01.2011, nachgewiesen.

- **Fahrverhalten und Bremsverhalten im leeren und beladenen Zustand**

Bei Fahrdynamikprüfungen bis zur bauartbedingten Höchstgeschwindigkeit konnten keine negativen Auswirkungen auf das Fahr-, Lenk- und Bremsverhalten an den Prüffahrzeugen festgestellt werden. Die Dosierbarkeit der Bremsen ist gewährleistet. Die Prüffahrzeuge blieben bei allen Bremsprüfungen stabil.

- **Anbau**

Die Montage der Lenker erfolgt an den serienmäßigen Befestigungspunkten. Die Gefahr oder Schwere von Verletzungen wird durch den Anbau der Sonderlenker nicht vergrößert.

- **Lichttechnische Einrichtungen / Sicht auf Instrumente und Kontrollleuchten**

Die vorgeschriebenen lichttechnischen Einrichtungen werden durch den Anbau der Bauteile in ihrer Wirkung nicht beeinträchtigt. Die Sicht auf die vorgeschriebenen Instrumente- u. Kontrollleuchten wird nicht beeinträchtigt.

- **Bedienteile und Anbauteile am Lenker**

Die Funktion der Bedienteile und die Funktionsgerechte Arbeitslage der am Lenker befindlichen Bauteile wird nicht beeinträchtigt. Hauptbremszylinder und Vorratsbehälter liegen in funktionsgerechter Arbeitslage.

- **Äußere Gestaltung**

Die Vorschriften der § 30 und 30c StVZO und 97/24/EG Kapitel 3 sowie die Richtlinie über die Beschaffenheit und Anbringung der äußeren Fahrzeugteile sind erfüllt

- **Lenkeinschlag, Sicherung gegen unbefugte Benutzung**

Der maximale Lenkeinschlag wird nicht beeinträchtigt. Die Sicherung gegen unbefugte Benutzung wird nicht beeinträchtigt.

- **Ablesbarkeit der Fahrzeugidentnummer**

Durch den Anbau des Sonderlenkers wird die Ablesbarkeit der Fahrgestellnummer nicht beeinträchtigt.

- **Sichtfeld durch Rückspiegel**

Die Forderungen der Richtlinie 97/24/EG Kapitel 4 Anhang III werden erfüllt.

## VI. Anlagen

Anlage 1:	Verwendungsbereich	(5 Seiten)
Anlage 2:	Fotoblatt	(1 Seite)
Anlage 2:	Zeichnung, Abmessungen	(4 Seiten)

## VII. Schlussbescheinigung

Es wird bescheinigt, dass die im Verwendungsbereich beschriebenen Fahrzeuge nach der Änderung und der durchgeführten und bestätigten Änderungsabnahme unter Beachtung der in diesem Teilegutachten genannten Hinweise/Auflagen insoweit den Vorschriften der StVZO in der heute gültigen Fassung entsprechen.

Der Hersteller (Firma Parts Europe GmbH) hat den Nachweis (Zertifikats Nr. 20 102 10200 4964, Zertifizierungsstelle der TÜV AUSTRIA CERT GMBH) erbracht, dass er ein Qualitätssicherungssystem gemäß Anlage XIX, Abschnitt 2 StVZO, unterhält.

Das Teilegutachten verliert seine Gültigkeit bei technischen Änderungen an den Fahrzeugteilen oder wenn vorgenommene Änderungen an dem beschriebenen Fahrzeugtyp die Verwendung der Teile beeinflussen sowie bei Änderung der gesetzlichen Grundlagen.

Das Teilegutachten umfasst die Seiten 1 bis 5 und die unter VI. aufgeführten Anlagen und darf nur im vollen Wortlaut vervielfältigt und weitergegeben werden.

Das Prüflabor ist als Technischer Dienst entsprechend EG-FGV für das Typpenehmigungsverfahren des Kraftfahrt-Bundesamtes unter der Registrier-Nr. KBA-P 00055-00 anerkannt.

Die Prüfergebnisse und Feststellungen beziehen sich nur auf die gegenständlichen Prüfobjekte.

Filderstadt, 01.12.2015

**TÜV AUSTRIA AUTOMOTIVE GMBH**

Der Zeichnungsberechtigte  
*Authorized signatory*



Dr.-Ing. MÖCKEL



Der Prüfer  
*Test Engineer*



Rainer SCHARFY

## I. Verwendungsbereich

Hersteller:	Handelsname:	Typ:	ABE/ EG-BE-Nr.:	Kennzeichnung Lenker Typ T-BAR-1.25“
HARLEY DAVIDSON	FXD FXDX FXDB FXDC FXDS FXDL FXDWG	FXD	F695	0601-0471 0601-0472 0601-0473 0601-0474 0601-1007 0601-1014 0601-1015 0601-1018 0601-1019 0601-1478 0601-1479 0601-1480 0601-1481 0601-1857 0601-1875 0601-1881 0601-1882 0601-1929 0601-1930 0601-1931 0601-1932 0601-1933 0601-1934 0601-2006 0601-2007 0601-2263 0601-2264 0601-2556 0601-2557 0601-2558 0601-2748 0601-2749 0601-2750 0601-2751 0601-2752 0601-2753 DS-300331 DS-300332 DS-300333
	FXDWG FXDX FXDXT FXDL FXD FXDI FXDXI FXDLI FXDWGI FXDCI	FD1	e4*92/61*0029 e4*2002/24*0029	
	FLD FXDB FXDBI FXDC FXDCI FXDF FXDFSE FXDFSE2 FXDI FXDI35 FXDL FXDLI FXDL103 FXDSE FXDSE2 FXDWG FXDWGI FXDBB	FD2	e4*2002/24*0414	
	FXST FLST FXSTC FLSTF FXSTS FLSTN FXSTSB FXSTB FLSTC FLSTS	FXST	D312	
	FLS FLST FLSTC FLSTCI FLSTCSE FLSTC-ANV FLSTF FLSTFB FLSTFB-ANV FLSTFSE FLSTFSE2 FLSTFI FLSTI FLSTN FLSTNI FLSTNSE FLSTS FLSTSB FLSTSC FLSTSCI FLSTSE2 FLSTSE3 FXCW FXCWC FXS FXSB FXSB103 FXSBSE FXSBSE2 FXST FXSTB FXSTBI FXSTC FXSTD FXSTDI FXSTI FXSTS FXSTSI FXSTSSE FXSTSSE2 FXSTSSE3	FS2	e4*92/61*0002 e4*2002/24*0002	
	FX FXE	FX	A953	
	FXE FXEF FXS	FX	C315	
	FXB	FXB	C318	
	FXLR FXR FXRS FXRSL FXRT	FXR	C456 C456/1	
	FXWG	FXWG	C317	
	FLH FLH-80 FLHC FLHC-80	FLH	A952	
	FLHC	FLH	C316	
	FLHR FLHRCI FLHRI FLHS FLHT FLHT-80 FLHTC FLHTCI FLHTCU FLHTCUI FLTC FLTCU FLHTC FLHTE-80 FLT-80 FLTC FLTC-80	FLT	C559 C559/1	
	FLHR FLHRC FLHRCI FLHRI FLHRS FLHRSE3 FLHRSE4 FLHRSE5 FLHRSEI FLHRSEI2 FLHRSI FLHT FLHTC FLHTCI FLHTCSE2 FLHTCU FLHTCUI FLHTCUSE FLHTCUSE2 FLHTCUSE3 FLHTI FLHX FLHXI	FL1	e4*92/61*0030 e4*2002/24*0030	
	FLHR FLHRC FLHRSE5 FLHRSE6 FLHT FLHTC FLHTCU FLHTCUL FLHTCUSE4 FLHTCUSE5 FLHTCUSE6 FLHTCUSE8 FLHTK FLHTKL FLHTKSE FLHX FLHXS FLHXSE FLHXSE2 FLHXSE3 FLTRSE3 FLTRSEI FLTRUSE FLTRXSE FLTRXSE2	FL2	e4*2002/24*1918	
	FLHTCU FLHTK FLHTKL FLHTKSE FLHX FLTRUSE FLTRXS	FL3	e4*2002/24*2924	
	XLCH XLH	XL	A956	
XLH XLS	XL/1	C319		

Hersteller:	Handelsname:	Typ:	ABE/ EG-BE-Nr.:	Kennzeichnung Lenker Typ T-BAR-1.25"
HARLEY DAVIDSON	XL1200C XL1200S XL883C XLH XLH1100 XLH1200 XLH883 XLS XLX	XL/2	C560	0601-0471 0601-0472
	XL1200C XL1200S XL883C XL883R XLH883	XL1	e4*92/61*0028	0601-0473 0601-0474
	XL883 XL883L XL883C XL883R XL883N XL1200R XL1200C XL1200L XL1200N XL1200X XL1200V XL1200CA XL1200CB XL1200C-ANV XL1200T	XL2	e4*2002/24*0208	0601-1007 0601-1014 0601-1015 0601-1018 0601-1019 0601-1478
	XG 750	XG1	e11*2002/24*1687	0601-1479 0601-1480
	VRSCA VRSCAW VRSCB VRSCD VRSCDX VRSCF VRSCSE VRSCSE2 VRSCX	VR1	e4*2002/24*0130	0601-1481 0601-1857
	VRSCR	VR2	e4*2002/24*0307	0601-1875 0601-1881 0601-1882 0601-1929 0601-1930 0601-1931 0601-1932 0601-1933 0601-1934 0601-2006 0601-2007 0601-2263 0601-2264 0601-2556 0601-2557 0601-2558 0601-2748 0601-2749 0601-2750 0601-2751 0601-2752 0601-2753 DS-300331 DS-300332 DS-300333

Hersteller:	Handelsname:	Typ:	ABE/ EG-BE-Nr.:	Kennzeichnung Lenker Typ T-BAR-1.25"
HONDA	VT 750 C	RC29	E514	0601-0485 0601-0487 0601-0489 0601-0490
	VT 750 C	RC44	e4*92/61*0102	
	VT 750 C2 ACE	RC44	H714	
	VT 750 DC	RC48	e4*92/61*0085	
	VT 750 C / ABS	RC50	e4*2002/24*0239	
	VT 750 C2 / ABS	RC53	e4*2002/24*1355	
	VT 750 S	RC58	e4*2002/24*2422	
	VT 1100 C	SC23	E778	
	VT 1100 C	SC23	G600	
	VT 1100 C2	SC32	H027	
	VT 1100 C3	SC39	K012	



Hersteller:	Handelsname:	Typ:	ABE/ EG-BE-Nr.:	Kennzeichnung Lenker Typ T-BAR-1.25"
KAWASAKI	VN 800	VN800A	G986	0601-0475 0601-0476 0601-0999 0601-1277
	VN 800	VN800B	G986	
	VN 800	VN800B	e4*92/61*0133	
	VN 800	VN800C	e1*92/61*00008	
	VN 900	VN900B	e4*2002/24*0913	
	VN 900	VN900C	e1*2002/24*0304	
	VN-15	VNT50A	E794	
	VN-15	VNT50B	E794	
	VN-15	VNT50C	E794	
	VN 1500	VNT50D	H366	
	VN 1500 FI	VNT50N	e4*92/61*0063	
	VN 1500	VNT50P	e1*92/61*00117	
	VN 1500	VNT50G	H975	
	VN 1500 FI	VNT50G	e1*92/61*00055	
	VN 1500	VNT50J	e1*92/61*00009	
	VN 1600	VNT60A	e1*92/61*0173	
	VN 1600	VNT60B	e4*92/61*0215	
	VN 1700	VNT70A	e1*2002/24*0397	
	VN 1700	VNT70C	e1*2002/24*0398	
	VN 1700	VNT70E	e1*2002/24*0408	
	VN 1700	VNT70J	e1*2002/24*0493	
VN 2000	VNW00A	e1*92/61*0198		
VN 2000	VNW00H	e1*2002/24*0349		

Hersteller:	Handelsname:	Typ:	ABE/ EG-BE-Nr.:	Kennzeichnung Lenker Typ T-BAR-1.25"
YAMAHA	XVS 650 A	VM03	e1*92/61*00094	0601-0477 0601-0478 0601-0479 0601-0481 0601-0483 0601-0484 0601-0998 0601-1273 0601-1274 0601-1275
	XVS 650 A	VM04	e13*92/61*0080	
	XVS 650	4VR	H634	
	XVS 650	4XR	H635	
	XVS 950 A	VN02	e13*2002/24*0302	
	XVS 1100 A	VP05	K331	
	XVS 1100 A	VP05	e1*92/61*00072	
	XVS 1100 A	VP16	e13*92/61*0059	
	XVS 1300 A	VP26	e13*2002/24*0144	
	XV 1600 A	VP08	e1*92/61*00029	
	XV 1700	VP14	e1*92/61*0183	
	XV 1900 A	VP23	e13*2002/24*0064	

### Fotoblatt



Art der Kennzeichnung



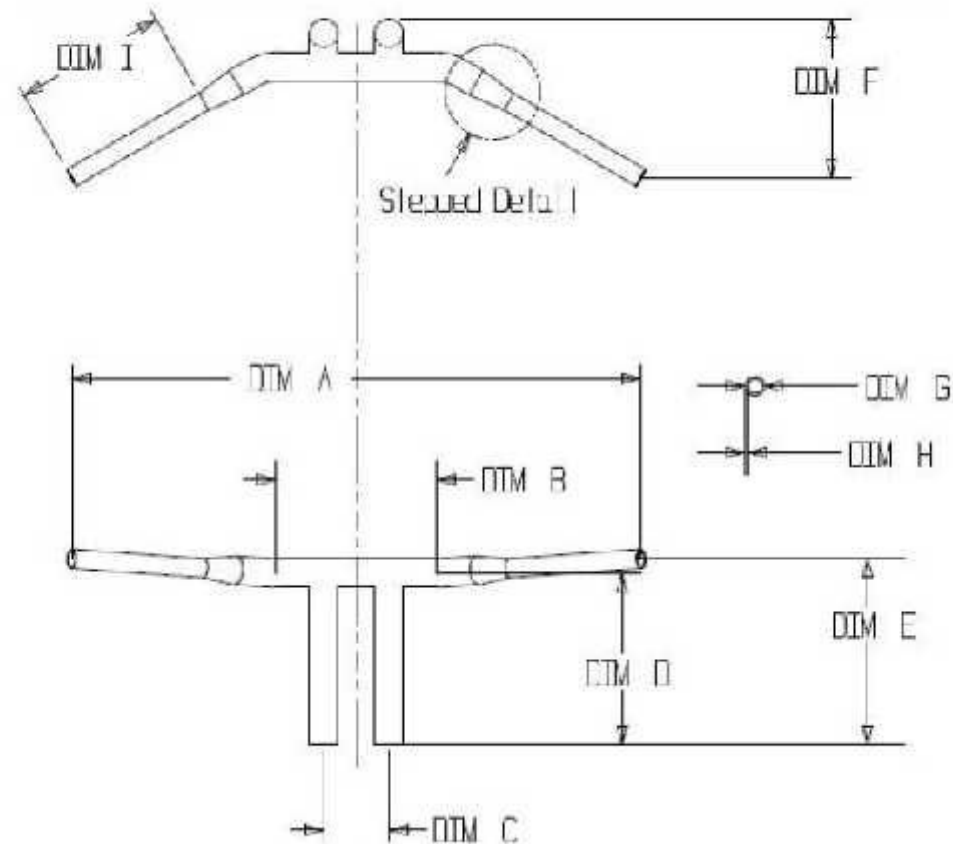
**PARTS  
EUROPE**

**0601-1875**

Kennzeichnung, Beispiel

### Zeichnung / Abmessungen aller Ausführungen

1. DIMENSIONS ARE IN MILLIMETERS
2. UNTOLERANCED DIMENSIONS ARE +/- 0.1MM
3. ALL BARS SYMMETRICAL EXCEPT FOR FLY-BY-WIRE NOTCH



**Ausführungen/Abmessungen**

alle Angaben in mm

Kennzeichnung T-BAR-1.25“	Oberfläche	A Breite total	B Breite	C Breite	D Höhe total	E Höhe	F Kröpfung	G Durchmesser	H Wandstärke	I Grifflänge
0601-0471	chrom	800	356	89	171	216	76	31,75	3,05	203
0601-0472	chrom	787	432	95	159	184	102	31,75	3,05	203
0601-0473	chrom	800	356	102	241	279	165	31,75	3,05	203
0601-0474	chrom	787	432	102	203	216	152	31,75	3,05	203
0601-0475	chrom	800	356	89	171	216	76	31,75	3,05	203
0601-0476	chrom	800	368	89	229	216	152	31,75	3,05	203
0601-0477	chrom	832	356	102	191	229	279	31,75	3,05	213
0601-0478	chrom	838	356	102	216	273	292	31,75	3,05	213
0601-0479	chrom	768	203	102	184	216	159	31,75	3,05	213
0601-0481	chrom	838	457	108	203	216	114	31,75	3,05	213
0601-0483	chrom	851	381	102	178	216	127	31,75	3,05	213
0601-0484	chrom	851	470	102	229	241	203	31,75	3,05	213
0601-0485	chrom	768	203	102	184	216	159	31,75	3,05	213
0601-0487	chrom	768	191	102	229	254	191	31,75	3,05	213
0601-0489	chrom	857	406	102	178	203	114	31,75	3,05	213
0601-0490	chrom	851	470	102	229	241	203	31,75	3,05	213
0601-0998	chrom	851	394	102	216	241	127	31,75	3,05	213
0601-0999	chrom	800	330	95	178	216	102	31,75	3,05	203
0601-1007	chrom	775	203	95	229	216	279	31,75	3,05	203
0601-1014	chrom	775	191	102	241	292	140	31,75	3,05	203
0601-1015	chrom	775	191	102	292	343	140	31,75	3,05	203
0601-1018	schwarz	762	203	102	178	165	165	31,75	3,05	203
0601-1019	schwarz	768	191	102	229	254	191	31,75	3,05	203
0601-1273	chrom	826	254	102	165	210	165	31,75	3,05	213
0601-1274	chrom	851	394	102	216	241	127	31,75	3,05	213
0601-1275	chrom	826	248	102	140	191	140	31,75	3,05	213
0601-1277	chrom	800	330	95	178	216	102	31,75	3,05	203

**Ausführungen/Abmessungen**

alle Angaben in mm

Kennzeichnung T-BAR-1.25“	Oberfläche	A Breite total	B Breite	C Breite	D Höhe total	E Höhe	F Kröpfung	G Durchmesser	H Wandstärke	I Grifflänge
0601-1478	chrom	743	152	89	241	241	140	31,75	3,05	203
0601-1479	chrom	743	152	89	318	318	140	31,75	3,05	203
0601-1480	schwarz	743	152	89	241	241	140	31,75	3,05	203
0601-1481	schwarz	743	152	89	318	318	140	31,75	3,05	203
0601-1857	chrom	768	191	102	127	114	152	31,75	3,05	203
0601-1875	chrom	699	229	140	254	267	89	31,75	3,05	203
0601-1881	schwarz	699	229	140	254	267	89	31,75	3,05	203
0601-1882	schwarz	699	229	140	254	267	89	31,75	3,05	203
0601-1929	chrom	775	191	102	343	394	140	31,75	3,05	203
0601-1930	schwarz	775	191	102	343	394	140	31,75	3,05	203
0601-1931	chrom	775	191	102	394	445	140	31,75	3,05	203
0601-1932	schwarz	775	191	102	394	445	140	31,75	3,05	203
0601-1933	chrom	775	191	102	445	495	140	31,75	3,05	203
0601-1934	schwarz	775	191	102	445	495	140	31,75	3,05	203
0601-2006	chrom	914	165	89	235	241	133	31,75	3,05	203
0601-2007	schwarz	914	165	89	235	241	133	31,75	3,05	203
0601-2263	schwarz	775	191	102	241	292	140	31,75	3,05	203
0601-2264	schwarz	775	191	102	292	343	140	31,75	3,05	203
0601-2556	chrom	686	191	127	318	318	102	31,75	3,05	203
0601-2557	schwarz	686	191	127	318	318	102	31,75	3,05	203
0601-2558	schwarz	686	191	127	318	318	102	31,75	3,05	203
0601-2748	chrom	775	191	102	343	394	140	31,75	3,05	203
0601-2749	schwarz	775	191	102	343	394	140	31,75	3,05	203
0601-2750	chrom	775	191	102	394	445	140	31,75	3,05	203
0601-2751	schwarz	775	191	102	394	445	140	31,75	3,05	203
0601-2752	chrom	775	191	102	445	495	140	31,75	3,05	203
0601-2753	schwarz	775	191	102	445	495	140	31,75	3,05	203
DS-300331	chrom	762	203	102	178	165	165	31,75	3,05	187

**Ausführungen/Abmessungen**

alle Angaben in mm

<b>Kennzeichnung T-BAR-1.25“</b>	<b>Oberfläche</b>	<b>A Breite total</b>	<b>B Breite</b>	<b>C Breite</b>	<b>D Höhe total</b>	<b>E Höhe</b>	<b>F Kröpfung</b>	<b>G Durchmesser</b>	<b>H Wandstärke</b>	<b>I Grifflänge</b>
DS-300332	chrom	768	191	102	229	254	191	31,75	3,05	187
DS-300333	chrom	768	203	83	279	305	171	31,75	3,05	187